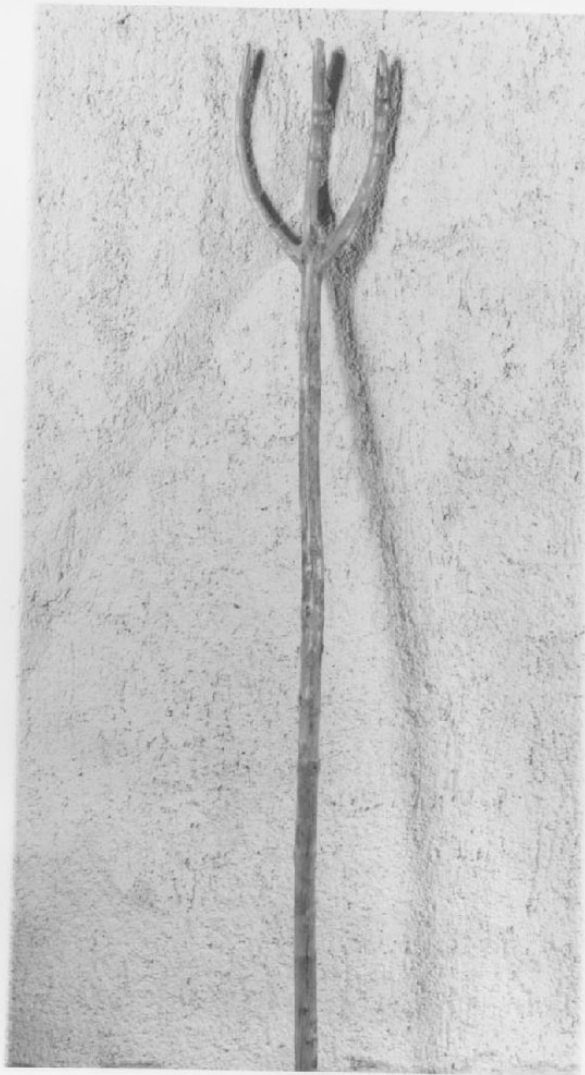


SCHEDA



CD - CODICI

TSK - Tipo di scheda BDM

LIR - Livello di ricerca C

NCT - CODICE UNIVOCO

NCTR - Codice regione 17

NCTN - Numero catalogo generale 00136171

ESC - Ente schedatore S24

ECP - Ente competente S24

LC - LOCALIZZAZIONE

PVC - LOCALIZZAZIONE GEOGRAFICO-AMMINISTRATIVA

PVCP - Provincia PZ

PVCC - Comune San Costantino Albanese

LDC - COLLOCAZIONE SPECIFICA

LDCT - Tipologia strada

LDCN Via Enea, 24

LDCU - Denominazione dello spazio viabilistico Via Enea, 24

OG - OGGETTO**OGT - DEFINIZIONE DELL'OGGETTO**

OGTD - Definizione forca fienaja

OGA - DENOMINAZIONE LOCALE DELL'OGGETTO

OGAG - Genere di denominazione altra lingua

OGAD - Denominazione furka

AU - AUTORE FABBRICAZIONE/ ESECUZIONE**ATB - AMBITO DI PRODUZIONE**

ATBD - Denominazione bottega Italia meridionale

ATBM - Motivazione analisi stilistica

DTF - CRONOLOGIA DI FABBRICAZIONE/ ESECUZIONE

DTFZ - Datazione sec. XX

DTFM - Motivazione della datazione analisi stilistica

MT - DATI TECNICI**MTC - MATERIA E TECNICA**

MTCM - Materia legno

MTCT - Tecnica intaglio

MIS - MISURE

MISU - Unita' cm.

MISA - Altezza 156

MISL - Larghezza 19

UT - USO

UTF - Funzione serve per accovonare il fieno

UTM - Modalita' d'uso Impugnato con le due mani serviva per prendere il fieno e spostarlo

UTO - Occasione ciclo della fienagione, mese di luglio-agosto

UTA - Collocazione nell'ambiente nelle campagne

UTN - UTENTE

UTNM - Mestiere o professione contadini

UTL - LOCALIZZAZIONE GEOGRAFICO-AMMINISTRATIVA

UTLR - Regione Basilicata

UTLP - Provincia PZ

UTLC - Comune San Costantino Albanese

CO - CONSERVAZIONE**STC - STATO DI CONSERVAZIONE**

STCC - Dati di conservazione discreto

DA - DATI ANALITICI**DES - DESCRIZIONE**

DESO - Indicazioni sull'oggetto Forca ricavata da un unico pezzo di legno intagliata in tre ramificazione che formano la parte di presa del fieno

NSC - Notizie storico-critiche	Oggetti di cultura materiale raccolti nelle campagne di raccolta del 1993 ed esposti nel mese di agosto 1993 nella mostra "La cultura materiale a S. Costantino Albanese".
---------------------------------------	--

TU - CONDIZIONE GIURIDICA E VINCOLI

CDG - CONDIZIONE GIURIDICA

CDGG - Indicazione generica	proprietà privata
CDGS - Indicazione specifica	Carmela Belluscio

DO - FONTI E DOCUMENTI DI RIFERIMENTO

FTA - DOCUMENTAZIONE FOTOGRAFICA

FTAX - Genere	specifiche allegate
FTAP - Tipo	fotografia b/n
FTAN - Codice identificativo	SBAS MT E67461

BIB - BIBLIOGRAFIA

BIBX - Genere	specifica
BIBA - Autore	Scheuermeier Paul
BIBD - Anno di edizione	1980
BIBN - Volume, n. del fascicolo, pagine	pp. 134-137

MST - MOSTRE

MSTT - Titolo	La cultura materiale a S. Costantino Albanese
MSTL - Luogo	S. Costantino Albanese
MSTD - Data	1993

CM - COMPILAZIONE

CMP - COMPILAZIONE

CMPD - Data	1994
CMPN - Nome	Bernardi V.
FUR - Funzionario responsabile	Abita S.

AGG - AGGIORNAMENTO

AGGD - Data	2006
AGGN - Nome	ARTPAST/ De Stefano V.