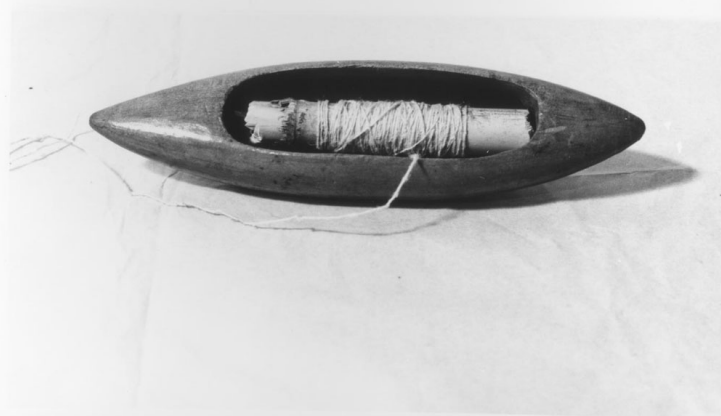


SCHEDA



CD - CODICI

TSK - Tipo di scheda BDM

LIR - Livello di ricerca C

NCT - CODICE UNIVOCO

NCTR - Codice regione 17

NCTN - Numero catalogo generale 00136216

ESC - Ente schedatore S24

ECP - Ente competente S24

LC - LOCALIZZAZIONE

PVC - LOCALIZZAZIONE GEOGRAFICO-AMMINISTRATIVA

PVCP - Provincia PZ

PVCC - Comune San Costantino Albanese

LDC - COLLOCAZIONE SPECIFICA

LDCT - Tipologia piazza

LDCN Casa privata Carbone

LDCU - Denominazione dello spazio viabilistico Piazza Plebiscito, 6

OG - OGGETTO

OGT - DEFINIZIONE DELL'OGGETTO

OGTD - Definizione spola

OGA - DENOMINAZIONE LOCALE DELL'OGGETTO

OGAG - Genere di denominazione altra lingua

OGAD - Denominazione zhgjetza

OGA - DENOMINAZIONE LOCALE DELL'OGGETTO

OGAG - Genere di denominazione consuetudinaria

OGAD - Denominazione navetta

AU - AUTORE FABBRICAZIONE/ ESECUZIONE

ATB - AMBITO DI PRODUZIONE	
ATBD - Denominazione	bottega Italia meridionale
ATBM - Motivazione	analisi stilistica
DTF - CRONOLOGIA DI FABBRICAZIONE/ ESECUZIONE	
DTFZ - Datazione	sec. XX
DTFM - Motivazione della datazione	analisi stilistica
MT - DATI TECNICI	
MTC - MATERIA E TECNICA	
MTCM - Materia	legno
MTCT - Tecnica	intaglio
MTC - MATERIA E TECNICA	
MTCM - Materia	ferro
MTCT - Tecnica	chiodatura
MIS - MISURE	
MISU - Unita'	cm.
MISL - Larghezza	6
MISN - Lunghezza	23
UT - USO	
UTF - Funzione	serve a formare la trama del tessuto nel telaio a mano che ne fa uso
UTM - Modalita' d'uso	La navetta viene passata trasversalmente da una parte all'altra del telaio nel momento in cui vi è il sollevamento e l'abbassamento dei licci crea uno spazio tra due serie di fili.
UTO - Occasione	ciclo della lavorazione della ginestra
UTA - Collocazione nell'ambiente	nelle case contadine
UTN - UTENTE	
UTNM - Mestiere o professione	contadini
UTL - LOCALIZZAZIONE GEOGRAFICO-AMMINISTRATIVA	
UTLR - Regione	Basilicata
UTLP - Provincia	PZ
UTLC - Comune	San Costantino Albanese
CO - CONSERVAZIONE	
STC - STATO DI CONSERVAZIONE	
STCC - Dati di conservazione	discreto
DA - DATI ANALITICI	
DES - DESCRIZIONE	
DESO - Indicazioni sull'oggetto	La spola è costituita da un massello di legno appuntito alle estremità e scavato al centro dove è collocato un perno di canna attorno al quale gira il filo.
NSC - Notizie storico-critiche	Oggetti di cultura materiale raccolti nelle campagne di raccolta del 1993 ed esposti nel mese di agosto 1994 nella mostra "La tessitura della ginestra a S. Costantino Albanese".

TU - CONDIZIONE GIURIDICA E VINCOLI**CDG - CONDIZIONE GIURIDICA**

CDGG - Indicazione generica	proprietà privata
CDGS - Indicazione specifica	Amedeo Carbone

DO - FONTI E DOCUMENTI DI RIFERIMENTO**FTA - DOCUMENTAZIONE FOTOGRAFICA**

FTAX - Genere	specifiche allegate
FTAP - Tipo	fotografia b/n
FTAN - Codice identificativo	SBAS MT E67401

BIB - BIBLIOGRAFIA

BIBX - Genere	specifica
BIBA - Autore	Scheuermeier Paul
BIBD - Anno di edizione	1980
BIBN - Volume, n. del fascicolo, pagine	pp. 277-280

MST - MOSTRE

MSTT - Titolo	La tessitura della ginestra a S. Costantino Albanese
MSTL - Luogo	S. Costantino Albanese
MSTD - Data	1994

CM - COMPILAZIONE**CMP - COMPILAZIONE**

CMPD - Data	1994
CM PN - Nome	Bernardi V.

FUR - Funzionario responsabile	Abita S.
---------------------------------------	----------

AGG - AGGIORNAMENTO

AGGD - Data	2006
AGGN - Nome	ARTPAST/ De Stefano V.