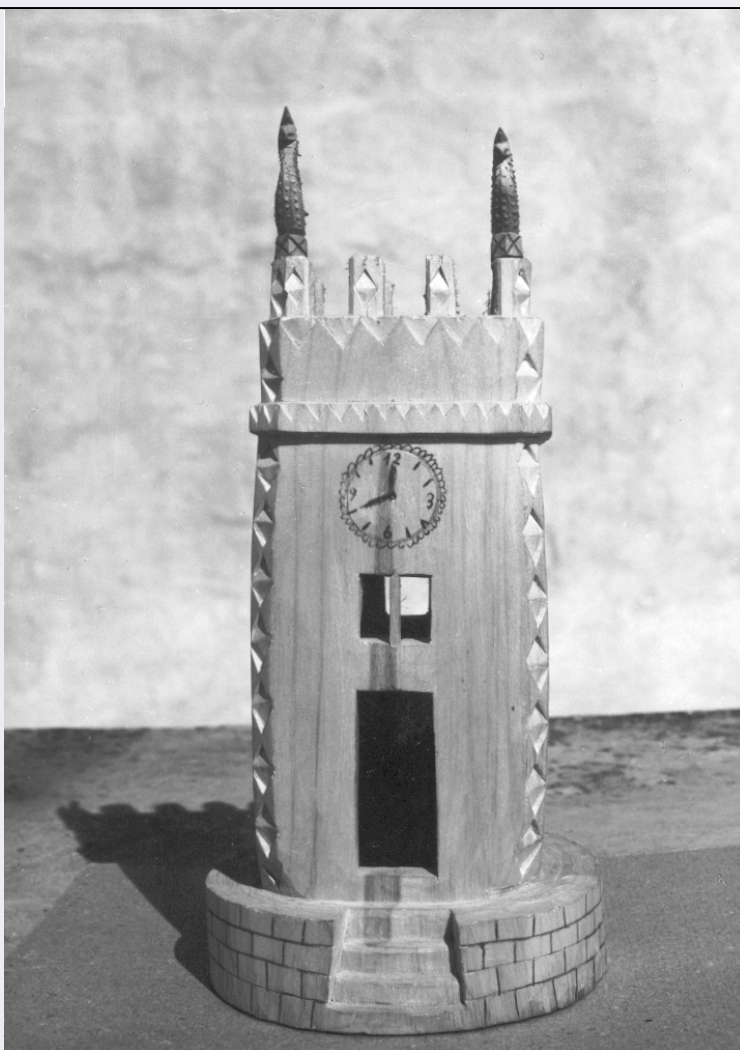


SCHEDA



CD - CODICI

TSK - Tipo di scheda BDM

LIR - Livello di ricerca C

NCT - CODICE UNIVOCO

NCTR - Codice regione 17

NCTN - Numero catalogo generale 00029664

NCTS A

ESC - Ente schedatore S24

ECP - Ente competente S24

LC - LOCALIZZAZIONE

PVC - LOCALIZZAZIONE GEOGRAFICO-AMMINISTRATIVA

PVCP - Provincia MT

PVCC - Comune Montescaglioso

LDC - COLLOCAZIONE SPECIFICA

LDCT - Tipologia casa

LDCQ - Qualificazione privata

LDCN - Denominazione attuale Casa privata Franco

LDCU - Indirizzo	Via Nicola Andrisani 27
UB - UBICAZIONE	
UBO - Ubicazione originaria	OR
DR - RILEVAMENTO	
DRV - DATI DI RILEVAMENTO	
DRVE - Ente responsabile	S24
DRVR - Nome del responsabile della ricerca	Silvestrini E.
DRVD - Data rilevamento	1975/12/09
OG - OGGETTO	
OGT - DEFINIZIONE DELL'OGGETTO	
OGTD - Definizione	scultura
OGA - DENOMINAZIONE LOCALE DELL'OGGETTO	
OGAG - Genere di denominazione	consuetudinaria
OGAD - Denominazione	torretta
AU - AUTORE FABBRICAZIONE/ ESECUZIONE	
AUF - AUTORE	
AUFN - Nome	Franco Raffaele
AUFA - Dati anagrafici	nr
AUFS - Riferimento all'autore	Agricoltore, abitante nella zona Andrisani
AUFR - Riferimento all'intervento	Costruzione
DTF - CRONOLOGIA DI FABBRICAZIONE/ ESECUZIONE	
DTFZ - Datazione	1970 post
DTFM - Motivazione della datazione	rilevamento sul campo
MT - DATI TECNICI	
MTC - MATERIA E TECNICA	
MTCM - Materia	legno
MTCT - Tecnica	intaglio/ incisione/ matita
MIS - MISURE	
MISU - Unità	cm.
MISA - Altezza	11
MISD - Diametro	24
UT - USO	
UTF - Funzione	Ha funzione decorativa
UTO - Occasione	Durante tutto l'anno
UTS - Cronologia d'uso	1970 post
UTN - UTENTE	
UTNC - Categorie sociali di utenza	agricoltori, pastoria
UTL - LOCALIZZAZIONE GEOGRAFICO-AMMINISTRATIVA	

UTLR - Regione	Basilicata
UTLP - Provincia	MT
UTLC - Comune	Montescaglioso
CO - CONSERVAZIONE	
STC - STATO DI CONSERVAZIONE	
STCC - Dati di conservazione	buono
DA - DATI ANALITICI	
DES - DESCRIZIONE	
DESO - Indicazioni sull'oggetto	Scultura ornamentale di legno, riproducente la torre con orologio presente sul corso di Montescaglioso. La torre a base quadrata ha una pedana rotonda in cui sono incavati quattro scalini sulla superficie anteriore. La superficie anteriore della torre ha una porta rettangolare posta su di uno scalino, due finestre rettangolari, quattro merli e sui due merli alle estremità sono posti un gallo ed una gallina. Le altre tre superfici hanno una finestra rettangolare.
DESS - Descrizione del soggetto	Sul piedistallo sono disegnati ad incisione i mattoni. Ciascuna superficie ha, sul lato superiore un motivo a zig-zag intagliato e sui due spigoli due motivi a rombi intagliati. Sopra le finestre vi è un orologio che segna le ore otto, disegnato ad incisione. I merli hanno rombi incisi. I due galli hanno la cresta rossa, le penne ottenute da puntini in rilievo, base ad X incise rosse e blu.
TU - CONDIZIONE GIURIDICA E VINCOLI	
CDG - CONDIZIONE GIURIDICA	
CDGG - Indicazione generica	proprietà privata
CDGS - Indicazione specifica	Proprietà di Raffaele Franco
CDGI - Indirizzo	Via Nicola Andrisani 27
DO - FONTI E DOCUMENTI DI RIFERIMENTO	
FTA - DOCUMENTAZIONE FOTOGRAFICA	
FTAX - Genere	specifiche allegate
FTAP - Tipo	fotografia b/n
FTAN - Codice identificativo	AFS F 2960
BIB - BIBLIOGRAFIA	
BIBX - Genere	specifici
BIBA - Autore	Bracco, E.
BIBD - Anno di edizione	1961
BIBN - Volume, n. del fascicolo, pagine	24 pp.
BIBI - Volume, tavole, figure	tavv. XXXVIII
BIB - BIBLIOGRAFIA	
BIBX - Genere	di contesto
BIBA - Autore	Sinisgalli, L. - Castellano, M.
BIBD - Anno di edizione	1965
BIBN - Volume, n. del	

fascicolo, pagine	240 pp.
BIB - BIBLIOGRAFIA	
BIBX - Genere	di confronto
BIBA - Autore	Uccello, A.
BIBD - Anno di edizione	1965
BIBN - Volume, n. del fascicolo, pagine	240 pp.
BIB - BIBLIOGRAFIA	
BIBX - Genere	di confronto
BIBA - Autore	Toschi, P.
BIBD - Anno di edizione	1960
BIBN - Volume, n. del fascicolo, pagine	452 pp.
BIB - BIBLIOGRAFIA	
BIBX - Genere	di contesto
BIBA - Autore	Bogatyrev, P. - Jakobson
BIBD - Anno di edizione	1967
BIBN - Volume, n. del fascicolo, pagine	"Strumenti Critici", I, III, 224-240
CM - COMPILAZIONE	
CMP - COMPILAZIONE	
CMPD - Data	1975
CMPN - Nome	Silvestrini E.
FUR - Funzionario responsabile	Grelle A.
RVM - TRASCRIZIONE	
RVMD - Data	2002
RVMN - Nome	Bernardi V.
AGG - AGGIORNAMENTO	
AGGD - Data	2006
AGGN - Nome	ARTPAST
AN - ANNOTAZIONI	
OSS - Note e osservazioni critiche	Questo oggetto, che non è tradizionale e che raffigura la torre orologio del paese ha funzione ornamentale ed è costruito per uso personale. Si vedano le considerazioni che fa la Silvestrini con le mie considerazioni nell'allegato a questa scheda.