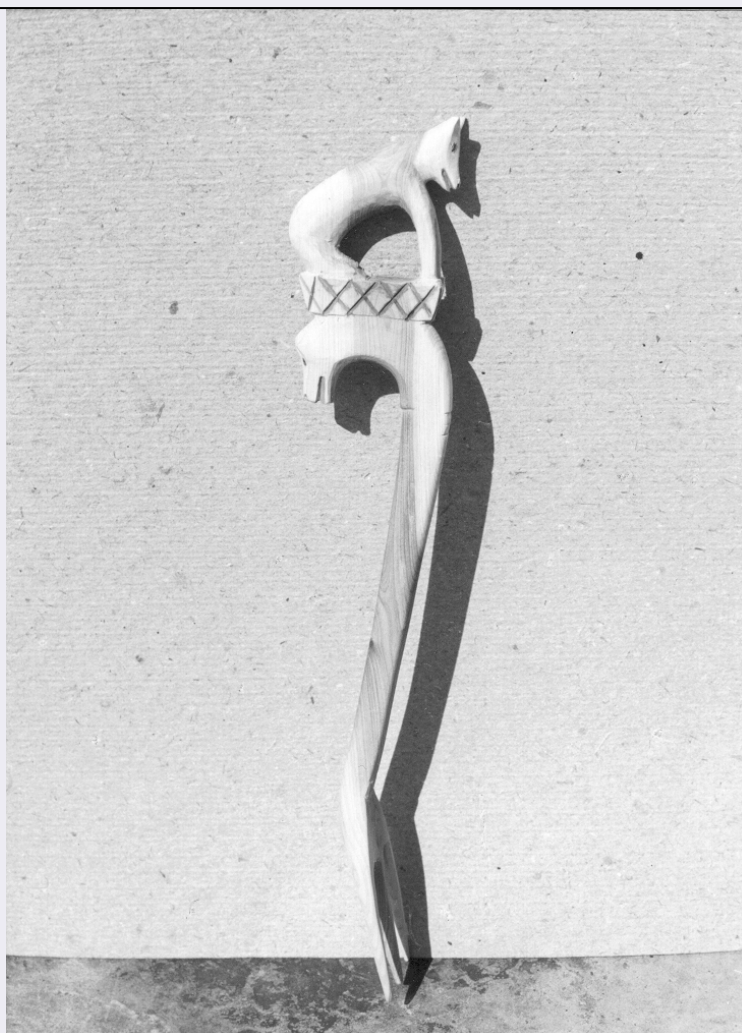


SCHEDA



CD - CODICI

TSK - Tipo di scheda BDM

LIR - Livello di ricerca C

NCT - CODICE UNIVOCO

NCTR - Codice regione 17

NCTN - Numero catalogo generale 00029668

NCTS A

ESC - Ente schedatore S24

ECP - Ente competente S24

LC - LOCALIZZAZIONE

PVC - LOCALIZZAZIONE GEOGRAFICO-AMMINISTRATIVA

PVCP - Provincia MT

PVCC - Comune Montescaglioso

LDC - COLLOCAZIONE SPECIFICA

LDCT - Tipologia casa

LDCQ - Qualificazione privata

LDCN - Denominazione attuale Casa privata Franco

LDCU - Indirizzo	Via Nicola Andrisani 27
UB - UBICAZIONE	
UBO - Ubicazione originaria	OR
DR - RILEVAMENTO	
DRV - DATI DI RILEVAMENTO	
DRVE - Ente responsabile	S24
DRVR - Nome del responsabile della ricerca	Silvestrini E.
DRVD - Data rilevamento	1975/12/09
OG - OGGETTO	
OGT - DEFINIZIONE DELL'OGGETTO	
OGTD - Definizione	forchetta
OGA - DENOMINAZIONE LOCALE DELL'OGGETTO	
OGAG - Genere di denominazione	dialettale
OGAD - Denominazione	fercina
AU - AUTORE FABBRICAZIONE/ ESECUZIONE	
AUF - AUTORE	
AUFN - Nome	nr
AUFA - Dati anagrafici	nr
ATB - AMBITO DI PRODUZIONE	
ATBD - Denominazione	Bottega artigiana
ATBM - Motivazione	NR (recupero pregresso)
DTF - CRONOLOGIA DI FABBRICAZIONE/ ESECUZIONE	
DTFZ - Datazione	1975 post
DTFM - Motivazione della datazione	rilevazione sul campo
MT - DATI TECNICI	
MTC - MATERIA E TECNICA	
MTCM - Materia	legno
MTCT - Tecnica	incisione/ intaglio/ matita
MIS - MISURE	
MISU - Unità	cm.
MISN - Lunghezza	20
UT - USO	
UTF - Funzione	Serve eventualmente per mangiare, anche se la presente ha soprattutto funzione oranmentale
UTO - Occasione	Durante tutto l'anno
UTA - Collocazione nell'ambiente	L'oggetto è collocato in una collezione privata
UTS - Cronologia d'uso	1970 post
UTN - UTENTE	
UTNN - Nome	Franco Raffaele
UTNM - Mestiere o	

professione	Agricoltore
UTNC - Categorie sociali di utenza	Agricoltori, pastori, artigiani
UTL - LOCALIZZAZIONE GEOGRAFICO-AMMINISTRATIVA	
UTLR - Regione	Basilicata
UTLP - Provincia	MT
UTLC - Comune	Montescaglioso
CO - CONSERVAZIONE	
STC - STATO DI CONSERVAZIONE	
STCC - Dati di conservazione	buono
DA - DATI ANALITICI	
DES - DESCRIZIONE	
DESO - Indicazioni sull'oggetto	Forchetta lignea a tra rebbi, in miniatura con manico terminante ad uncino a forma di cavallo. Sull'uncino è posta una volpe di profilo, seduta sulle zampe posteriori.
DESS - Descrizione del soggetto	Il cavallo ha la bocca rossa e gli occhi azzurri. La volpe, ha bocca rosa e bocca e naso azzurri. Il piedistallo su cui è posta la volpe reca incise X rosse e blu.
TU - CONDIZIONE GIURIDICA E VINCOLI	
CDG - CONDIZIONE GIURIDICA	
CDGG - Indicazione generica	proprietà privata
CDGS - Indicazione specifica	Proprietà Raffaele Franco
CDGI - Indirizzo	Via Nicola Andrisani 27
DO - FONTI E DOCUMENTI DI RIFERIMENTO	
FTA - DOCUMENTAZIONE FOTOGRAFICA	
FTAX - Genere	specifiche allegate
FTAP - Tipo	fotografia b/n
FTAN - Codice identificativo	AFS F 2964
BIB - BIBLIOGRAFIA	
BIBX - Genere	specifico
BIBA - Autore	Bracco E.
BIBD - Anno di edizione	1961
BIBN - Volume, n. del fascicolo, pagine	pp. 24
BIBI - Volume, tavole, figure	tavv. XXXVIII
BIB - BIBLIOGRAFIA	
BIBX - Genere	di contesto
BIBA - Autore	Sinisgalli E. - Castellano M.
BIBD - Anno di edizione	1965
BIBN - Volume, n. del fascicolo, pagine	pp. 238

BIBI - Volume, tavole, figure	tavv. XXXVIII
BIB - BIBLIOGRAFIA	
BIBX - Genere	di confronto
BIBA - Autore	Uccello A.
BIBD - Anno di edizione	1973
BIBN - Volume, n. del fascicolo, pagine	pp. 240
BIB - BIBLIOGRAFIA	
BIBX - Genere	di confronto
BIBA - Autore	Toschi P.
BIBD - Anno di edizione	1960
BIBN - Volume, n. del fascicolo, pagine	pp. 452
CM - COMPILAZIONE	
CMP - COMPILAZIONE	
CMPD - Data	1975
CMPN - Nome	Silvestrini E.
FUR - Funzionario responsabile	Grelle A.
RVM - TRASCRIZIONE	
RVMD - Data	2002
RVMN - Nome	Bernardi V.
AGG - AGGIORNAMENTO	
AGGD - Data	2006
AGGN - Nome	ARTPAST
AN - ANNOTAZIONI	
OSS - Note e osservazioni critiche	La figura della volpe è tradizionale negli oggetti lignei popolari, anche se non è frequente come quelle degli uccelli. La posizione accovacciata si ritrova, negli oggetti lignei lucani, anche nella raffigurazione del cane.