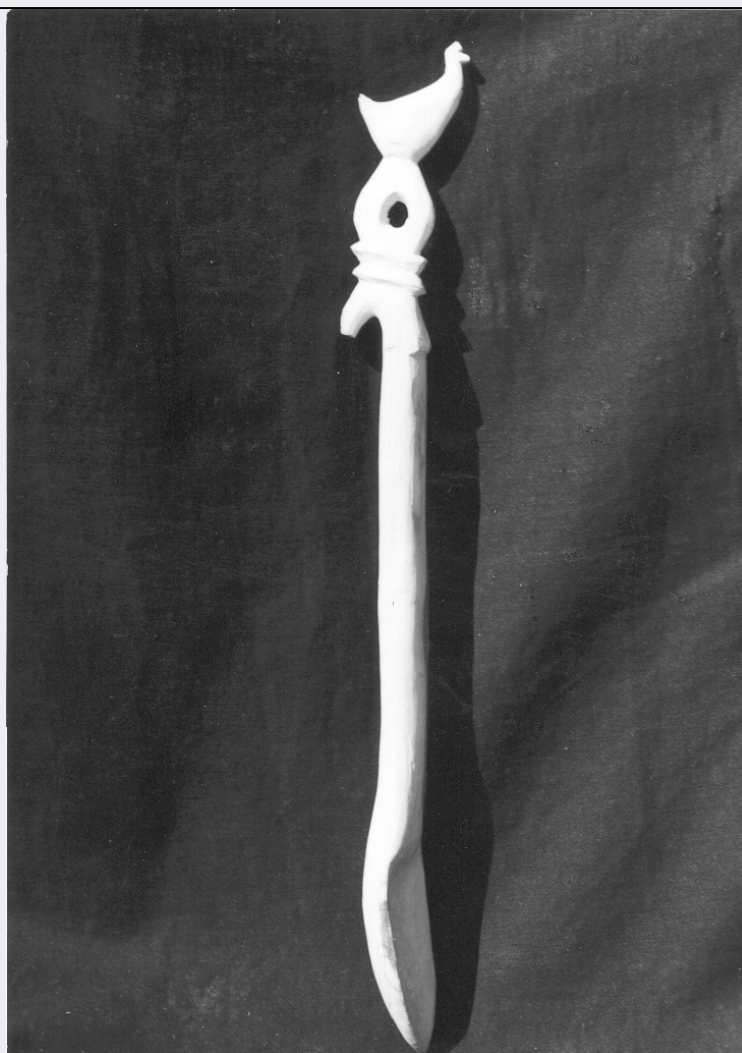


SCHEDA



CD - CODICI

TSK - Tipo di scheda BDM

LIR - Livello di ricerca C

NCT - CODICE UNIVOCO

NCTR - Codice regione 17

NCTN - Numero catalogo generale 00029671

NCTS A

ESC - Ente schedatore S24

ECP - Ente competente S24

LC - LOCALIZZAZIONE

PVC - LOCALIZZAZIONE GEOGRAFICO-AMMINISTRATIVA

PVCP - Provincia MT

PVCC - Comune Montescaglioso

LDC - COLLOCAZIONE SPECIFICA

LDCT - Tipologia casa

LDCQ - Qualificazione privata

LDCN Casa privata Di Taranto

LDCU - Denominazione

dello spazio viabilistico	Via XX Settembre
UB - UBICAZIONE	
UBO - Ubicazione originaria	OR
DR - RILEVAMENTO	
DRV - DATI DI RILEVAMENTO	
DRVE - Ente responsabile	S24
DRVR - Nome del responsabile della ricerca	Silvestrini E.
DRVD - Data rilevamento	1975/12/10
OG - OGGETTO	
OGT - DEFINIZIONE DELL'OGGETTO	
OGTD - Definizione	cucchiaio
OGTG - Definizione della categoria generale	Pastorizia, casa contadina
OGTE - Definizione della categoria specifica	Posateria
OGA - DENOMINAZIONE LOCALE DELL'OGGETTO	
OGAG - Genere di denominazione	dialettale
OGAD - Denominazione	palumma (colomba)
OGA - DENOMINAZIONE LOCALE DELL'OGGETTO	
OGAG - Genere di denominazione	dialettale
OGAD - Denominazione	anello con pertuso (forma ovale con foro)
OGA - DENOMINAZIONE LOCALE DELL'OGGETTO	
OGAG - Genere di denominazione	dialettale
OGAD - Denominazione	pedagna (piedistallo)
OGA - DENOMINAZIONE LOCALE DELL'OGGETTO	
OGAG - Genere di denominazione	dialettale
OGAD - Denominazione	cuorchiecielle
AU - AUTORE FABBRICAZIONE/ ESECUZIONE	
AUF - AUTORE	
AUFN - Nome	nr
AUFA - Dati anagrafici	nr
DTF - CRONOLOGIA DI FABBRICAZIONE/ ESECUZIONE	
DTFZ - Datazione	1970 post
DTFM - Motivazione della datazione	rilevamento sul campo
MT - DATI TECNICI	
MTC - MATERIA E TECNICA	
MTCM - Materia	legno
MTCT - Tecnica	intaglio

MIS - MISURE	
MISU - Unita'	cm.
MISN - Lunghezza	32
UT - USO	
UTF - Funzione	Serve per prendere cibo o per mescolare il latte della cagliata
UTM - Modalita' d'uso	Si fa girare nella pentola o nel piatto
UTO - Occasione	durante tutto l'anno
UTS - Cronologia d'uso	1970 post
UTN - UTENTE	
UTNN - Nome	Michele Di Taranto
UTNM - Mestiere o professione	Agricoltore
UTNC - Categorie sociali di utenza	Pastori, agricoltori
UTL - LOCALIZZAZIONE GEOGRAFICO-AMMINISTRATIVA	
UTLR - Regione	Basilicata
UTLP - Provincia	MT
UTLC - Comune	Montescaglioso
CO - CONSERVAZIONE	
STC - STATO DI CONSERVAZIONE	
STCC - Dati di conservazione	buono
DA - DATI ANALITICI	
DES - DESCRIZIONE	
DESO - Indicazioni sull'oggetto	Cucchiaino di legno chiaro, con coppa ovale e lungo manico terminante ad uncino. Sull'uncino ci sono un piedistallo a doppio scalino una forma ovale ed un foro rotondo con sopra una colomba, molto schematizzata, raffigurata di profilo.
TU - CONDIZIONE GIURIDICA E VINCOLI	
CDG - CONDIZIONE GIURIDICA	
CDGG - Indicazione generica	proprietà privata
CDGS - Indicazione specifica	Proprietà di Michele Di Taranto
CDGI - Indirizzo	Via XX settembre
DO - FONTI E DOCUMENTI DI RIFERIMENTO	
FTA - DOCUMENTAZIONE FOTOGRAFICA	
FTAX - Genere	specifiche allegate
FTAP - Tipo	fotografia b/n
FTAN - Codice identificativo	AFS F n. 2967
BIB - BIBLIOGRAFIA	
BIBX - Genere	specifica
BIBA - Autore	Bracco, E.
BIBD - Anno di edizione	1961

BIBN - Volume, n. del fascicolo, pagine	24 pp.
BIBI - Volume, tavole, figure	XXXVIII tavv.
BIB - BIBLIOGRAFIA	
BIBX - Genere	di contesto
BIBA - Autore	Sinisgalli, L. - Castellano, M.
BIBD - Anno di edizione	1965
BIBN - Volume, n. del fascicolo, pagine	238 pp.
BIB - BIBLIOGRAFIA	
BIBX - Genere	di confronto
BIBA - Autore	Uccello A.,
BIBD - Anno di edizione	1973
BIBN - Volume, n. del fascicolo, pagine	240 pp.
BIB - BIBLIOGRAFIA	
BIBX - Genere	di contesto
BIBA - Autore	Toschi P.
BIBD - Anno di edizione	1960
BIBN - Volume, n. del fascicolo, pagine	452 pp.
CM - COMPILAZIONE	
CMP - COMPILAZIONE	
CMPD - Data	1975
CMPN - Nome	Silvestrini E.
FUR - Funzionario responsabile	Grelle A.
RVM - TRASCRIZIONE	
RVMD - Data	2002
RVMN - Nome	Bernardi V.
AGG - AGGIORNAMENTO	
AGGD - Data	2006
AGGN - Nome	ARTPAST
AN - ANNOTAZIONI	
OSS - Note e osservazioni critiche	La colomba ricorre abbastanza frequentemente negli oggetti lignei lucani anche se spesso coincide con la forma della gallina.