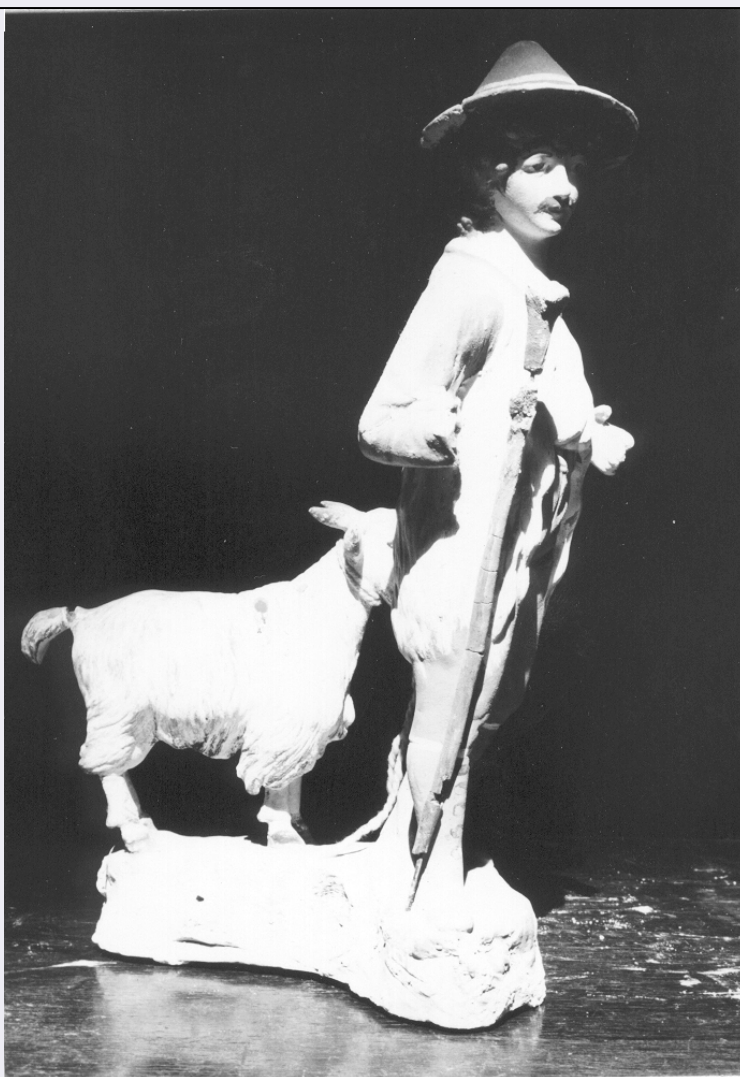


SCHEDA



CD - CODICI

TSK - Tipo di scheda BDM

LIR - Livello di ricerca C

NCT - CODICE UNIVOCO

NCTR - Codice regione 17

NCTN - Numero catalogo generale 00032914

NCTS A

ESC - Ente schedatore S24

ECP - Ente competente S24

LC - LOCALIZZAZIONE

PVC - LOCALIZZAZIONE GEOGRAFICO-AMMINISTRATIVA

PVCP - Provincia MT

PVCC - Comune Montescaglioso

LDC - COLLOCAZIONE SPECIFICA

LDCT - Tipologia chiesa

LDCN - Denominazione attuale Chiesa dei SS. Pietro e Paolo

LDCU - Indirizzo	NR (recupero pregresso)
LDCM - Denominazione raccolta	Presepe stabile
LDCS - Specifiche	E' collocato in una nicchi laterale della Chiesa Maggiore
UB - UBICAZIONE	
UBO - Ubicazione originaria	OR
DR - RILEVAMENTO	
DRV - DATI DI RILEVAMENTO	
DRVE - Ente responsabile	S24
DRVR - Nome del responsabile della ricerca	Silvestrini E.
DRVD - Data rilevamento	1977/04/07
OG - OGGETTO	
OGT - DEFINIZIONE DELL'OGGETTO	
OGTD - Definizione	statuetta di presepio
AU - AUTORE FABBRICAZIONE/ ESECUZIONE	
AUF - AUTORE	
AUFN - Nome	nr
AUFA - Dati anagrafici	nr
LDF - LOCALIZZAZIONE GEOGRAFICO-AMMINISTRATIVA	
LDFR - Regione	Basilicata
LDFP - Provincia	MT
LDFC - Comune	Montescaglioso
DTF - CRONOLOGIA DI FABBRICAZIONE/ ESECUZIONE	
DTFZ - Datazione	sec. XX
DTFM - Motivazione della datazione	osservazione diretta
MT - DATI TECNICI	
MTC - MATERIA E TECNICA	
MTCM - Materia	terracotta
MTCT - Tecnica	modellatura/ pittura a tempera
MIS - MISURE	
MISU - Unità	cm.
MISA - Altezza	23
MISL - Larghezza	12
UT - USO	
UTF - Funzione	Serve per addobbare il presepe
UTM - Modalità d'uso	Si colloca nello scenario del presepe
UTO - Occasione	Feste invernali (Natale, Epifania)
UTA - Collocazione nell'ambiente	E' collocata in una nicchia laterale della Chiesa Maggiore
UTS - Cronologia d'uso	sec. XX
UTL - LOCALIZZAZIONE GEOGRAFICO-AMMINISTRATIVA	

UTLR - Regione	Basilicata
UTLP - Provincia	MT
UTLC - Comune	Montescaglioso
CO - CONSERVAZIONE	
STC - STATO DI CONSERVAZIONE	
STCC - Dati di conservazione	mediocre
STCS - Indicazioni specifiche	mano destra mancante
DA - DATI ANALITICI	
DES - DESCRIZIONE	
DESO - Indicazioni sull'oggetto	Statuetta di presepe raffigurante un pastore con una capra. La statua del pastore è in piedi, il bastone è collocato nella mano destra mancante, collocato davanti alla capra. La capra bianca è collocata dietro al pastore. I due poggiano sul una base triangolare, di colore grigio.
DESS - Descrizione del soggetto	Il pastore ha dipinto una camicia bianca con bordo verde, maniche rosse, cintura gialla a righe nere, pantaloni blu, stivali marrone chiaro con righe nere, cappello nero, con nastro e fiocco bianco
TU - CONDIZIONE GIURIDICA E VINCOLI	
CDG - CONDIZIONE GIURIDICA	
CDGG - Indicazione generica	proprietà Ente ecclesiastico
CDGS - Indicazione specifica	NR (recupero pregresso)
DO - FONTI E DOCUMENTI DI RIFERIMENTO	
FTA - DOCUMENTAZIONE FOTOGRAFICA	
FTAX - Genere	specifiche allegate
FTAP - Tipo	fotografia b/n
FTAN - Codice identificativo	AFS F 3867
CM - COMPILAZIONE	
CMP - COMPILAZIONE	
CMPD - Data	1978
CMPN - Nome	Silvestrini E.
FUR - Funzionario responsabile	Giannatiempo M.
RVM - TRASCRIZIONE	
RVMD - Data	2002
RVMN - Nome	Bernardi V.
AGG - AGGIORNAMENTO	
AGGD - Data	2006
AGGN - Nome	ARTPAST