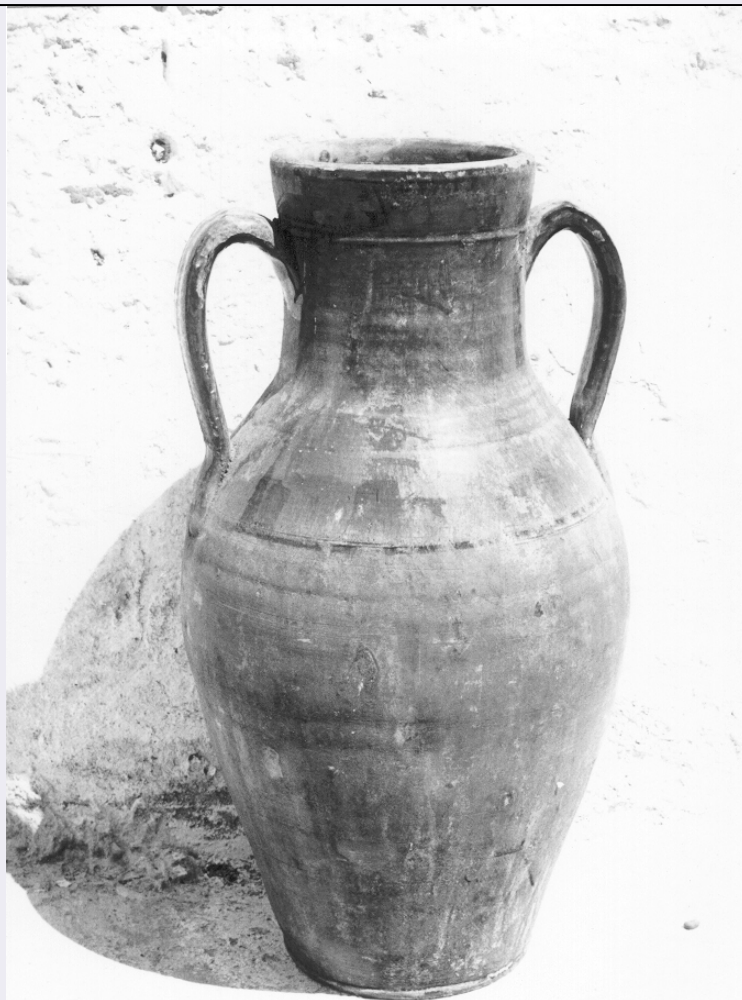


SCHEDA



CD - CODICI

TSK - Tipo di scheda BDM

LIR - Livello di ricerca C

NCT - CODICE UNIVOCO

NCTR - Codice regione 17

NCTN - Numero catalogo generale 00032933

NCTS A

ESC - Ente schedatore S24

ECP - Ente competente S24

LC - LOCALIZZAZIONE

PVC - LOCALIZZAZIONE GEOGRAFICO-AMMINISTRATIVA

PVCP - Provincia MT

PVCC - Comune Montescaglioso

LDC - COLLOCAZIONE SPECIFICA

LDCT - Tipologia casa

LDCQ - Qualificazione privata

LDCN Casa privata Soranno

LDCU - Denominazione dello spazio viabilistico Via Severiana 3

UB - UBICAZIONE

UBO - Ubicazione originaria	OR
------------------------------------	----

DR - RILEVAMENTO**DRV - DATI DI RILEVAMENTO**

DRVE - Ente responsabile	S24
DRVR - Nome del responsabile della ricerca	Silvestrini E.
DRVD - Data rilevamento	1976/07/27

OG - OGGETTO**OGT - DEFINIZIONE DELL'OGGETTO**

OGTD - Definizione	anfora
OGTG - Definizione della categoria generale	Casa contadina
OGTE - Definizione della categoria specifica	Recipienti

OGA - DENOMINAZIONE LOCALE DELL'OGGETTO

OGAG - Genere di denominazione	dialettale
OGAD - Denominazione	menza cu l'ogghie

AU - AUTORE FABBRICAZIONE/ ESECUZIONE**AUF - AUTORE**

AUFN - Nome	nr
AUFA - Dati anagrafici	nr
AUFS - Riferimento all'autore	Artigiano vasaio
AUFR - Riferimento all'intervento	Vendita

ATB - AMBITO DI PRODUZIONE

ATBD - Denominazione	Bottega artigiana
ATBM - Motivazione	NR (recupero pregresso)

LDF - LOCALIZZAZIONE GEOGRAFICO-AMMINISTRATIVA

LDFR - Regione	Puglia
LDFP - Provincia	Ta
LDFC - Comune	Ginosa

DTF - CRONOLOGIA DI FABBRICAZIONE/ ESECUZIONE

DTFZ - Datazione	1950 post
DTFM - Motivazione della datazione	rilevamento sul campo

MT - DATI TECNICI**MTC - MATERIA E TECNICA**

MTCM - Materia	terracotta
MTCT - Tecnica	modellatura a tornio/ invetriatura

MIS - MISURE

MISU - Unita'	cm.
----------------------	-----

MISA - Altezza	56
UT - USO	
UTF - Funzione	Serve per contenere olio
UTM - Modalita' d'uso	Si versa l'olio nella bocca superiore e lo si conserva
UTO - Occasione	Durante tutto l'anno
UTS - Cronologia d'uso	1950 post
UTN - UTENTE	
UTNN - Nome	Famiglia Soranno
UTNM - Mestiere o professione	Agricoltori braccianti
UTL - LOCALIZZAZIONE GEOGRAFICO-AMMINISTRATIVA	
UTLR - Regione	Basilicata
UTLP - Provincia	MT
UTLC - Comune	Montescaglioso
CO - CONSERVAZIONE	
STC - STATO DI CONSERVAZIONE	
STCC - Dati di conservazione	buono
DA - DATI ANALITICI	
DES - DESCRIZIONE	
DESO - Indicazioni sull'oggetto	Fiasca a forma di anfora, di terracotta. Il vaso ha bocca larga, collo dello stesso diametro della bocca, spalla definita, ventre a metà altezza. I due manici, ad arco, si innestano proprio sotto la bocca e alla zona inferiore della spalla.
DESS - Descrizione del soggetto	Vernice trasparente di vetro sulla superficie esterna della bocca fino alla zona inferiore della spalla, ovvero sino alla metà inferiore dei manici
TU - CONDIZIONE GIURIDICA E VINCOLI	
CDG - CONDIZIONE GIURIDICA	
CDGG - Indicazione generica	proprietà privata
CDGS - Indicazione specifica	Famiglia Soranno
CDGI - Indirizzo	Via Severiana 3
DO - FONTI E DOCUMENTI DI RIFERIMENTO	
FTA - DOCUMENTAZIONE FOTOGRAFICA	
FTAX - Genere	specifiche allegate
FTAP - Tipo	fotografia b/n
FTAN - Codice identificativo	A.F.S. Gall. F 3886
CM - COMPILAZIONE	
CMP - COMPILAZIONE	
CMPD - Data	1978
CMPN - Nome	Silvestrini E.
FUR - Funzionario responsabile	Giannatiempo M.

RVM - TRASCRIZIONE**RVMD - Data** 2002**RVMN - Nome** Bernardi V.**AGG - AGGIORNAMENTO****AGGD - Data** 2006**AGGN - Nome** ARTPAST