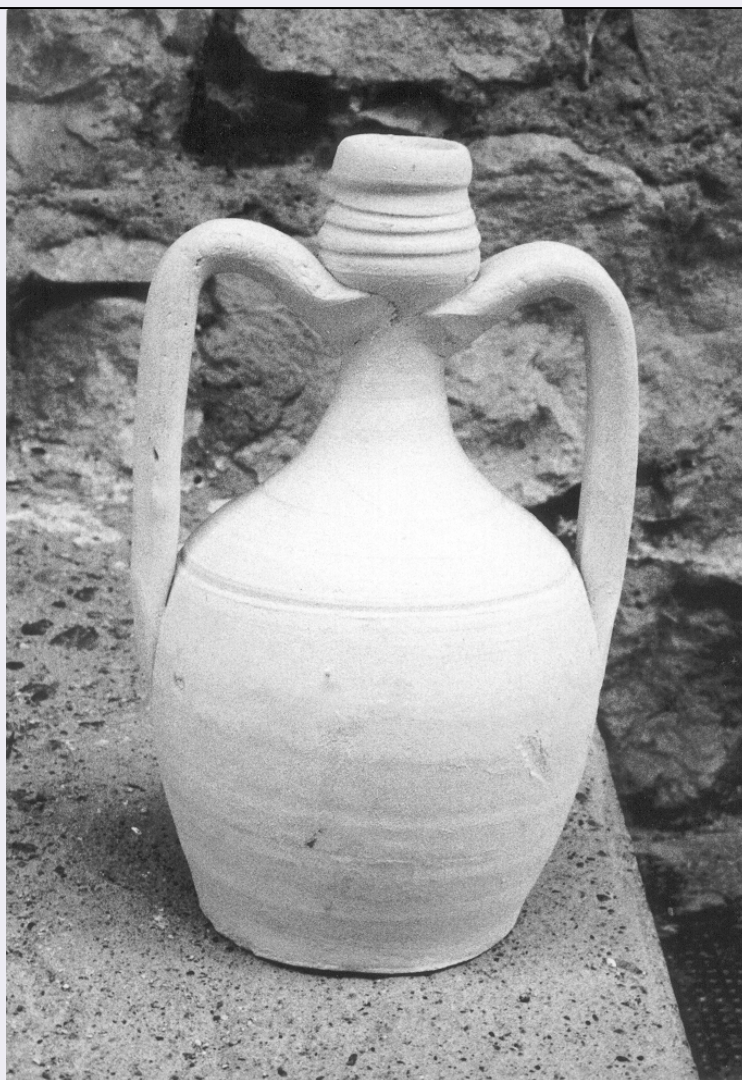


SCHEDA



CD - CODICI

TSK - Tipo di scheda BDM

LIR - Livello di ricerca C

NCT - CODICE UNIVOCO

NCTR - Codice regione 17

NCTN - Numero catalogo generale 00032943

NCTS A

ESC - Ente schedatore S24

ECP - Ente competente S24

LC - LOCALIZZAZIONE

PVC - LOCALIZZAZIONE GEOGRAFICO-AMMINISTRATIVA

PVCP - Provincia MT

PVCC - Comune Montescaglioso

LDC - COLLOCAZIONE SPECIFICA

LDCT - Tipologia drogheria

LDCN Casa privata

LDCU - Denominazione

dello spazio viabilistico	Via Carriero
UB - UBICAZIONE	
UBO - Ubicazione originaria	OR
DR - RILEVAMENTO	
DRV - DATI DI RILEVAMENTO	
DRVE - Ente responsabile	S24
DRVR - Nome del responsabile della ricerca	Silvestrini E.
DRVD - Data rilevamento	1976/07/28
OG - OGGETTO	
OGT - DEFINIZIONE DELL'OGGETTO	
OGTD - Definizione	fiasca
OGTG - Definizione della categoria generale	Casa contadina
OGTE - Definizione della categoria specifica	Recipienti
OGA - DENOMINAZIONE LOCALE DELL'OGGETTO	
OGAG - Genere di denominazione	dialettale
OGAD - Denominazione	cucume
AU - AUTORE FABBRICAZIONE/ ESECUZIONE	
AUF - AUTORE	
AUFN - Nome	nr
AUFA - Dati anagrafici	nr
AUFS - Riferimento all'autore	Artigiani
ATB - AMBITO DI PRODUZIONE	
ATBD - Denominazione	Bottega artigiana
ATBM - Motivazione	NR (recupero pregresso)
DTF - CRONOLOGIA DI FABBRICAZIONE/ ESECUZIONE	
DTFZ - Datazione	1950 post
DTFM - Motivazione della datazione	osservazione diretta
MT - DATI TECNICI	
MTC - MATERIA E TECNICA	
MTCM - Materia	terracotta
MTCT - Tecnica	modellatura a tornio
MIS - MISURE	
MISU - Unita'	cm.
MISA - Altezza	24
UT - USO	
UTF - Funzione	E' usata per contenere liquidi (acqua e vino) e trasportali
UTM - Modalita' d'uso	Riempito di acqua o di vino serve si beve direttamente dal beccuccio
UTO - Occasione	Durante tutto l'anno

UTS - Cronologia d'uso	1950 post
UTN - UTENTE	
UTNC - Categorie sociali di utenza	artigiani, contadini
UTL - LOCALIZZAZIONE GEOGRAFICO-AMMINISTRATIVA	
UTLR - Regione	Basilicata
UTLP - Provincia	MT
UTLC - Comune	Montescaglioso
CO - CONSERVAZIONE	
STC - STATO DI CONSERVAZIONE	
STCC - Dati di conservazione	buono
DA - DATI ANALITICI	
DES - DESCRIZIONE	
DESO - Indicazioni sull'oggetto	Fiasca di terracotta, con due manici. La fiasca ha ventre rotondo, basso, collo lungo e sottile, che si allarga a metà altezza in un rigonfiamento a forma di pomello schiacciato. La piccola bocca ha un alto bordo sull'orlo. I manici si innestano alla base del rigonfiamento del collo e a metà altezza del ventre.
DESS - Descrizione del soggetto	Tre linee incise decorano la superficie del rigonfiamento prossimo alla bocca. Una linea incisa orizzontale decora la spalla.
TU - CONDIZIONE GIURIDICA E VINCOLI	
CDG - CONDIZIONE GIURIDICA	
CDGG - Indicazione generica	proprietà privata
CDGS - Indicazione specifica	NR (recupero pregresso)
CDGI - Indirizzo	Via Corriero
DO - FONTI E DOCUMENTI DI RIFERIMENTO	
FTA - DOCUMENTAZIONE FOTOGRAFICA	
FTAX - Genere	specifiche allegate
FTAP - Tipo	fotografia b/n
FTAN - Codice identificativo	F3896
CM - COMPILAZIONE	
CMP - COMPILAZIONE	
CMPD - Data	1978
CMPN - Nome	Silvestrini E.
FUR - Funzionario responsabile	Giannatiempo M.
RVM - TRASCRIZIONE	
RVMD - Data	2002
RVMN - Nome	Bernardi V.
AGG - AGGIORNAMENTO	
AGGD - Data	2006
AGGN - Nome	ARTPAST

