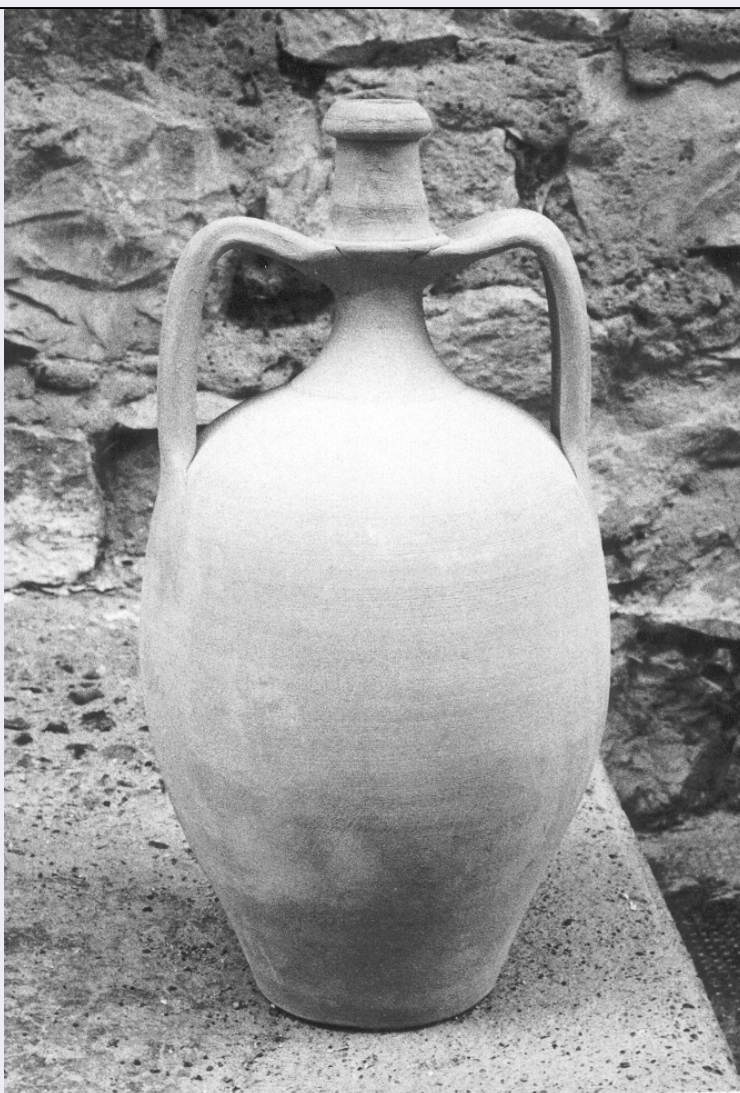


SCHEDA



CD - CODICI

TSK - Tipo di scheda BDM

LIR - Livello di ricerca C

NCT - CODICE UNIVOCO

NCTR - Codice regione 17

NCTN - Numero catalogo generale 00032944

NCTS A

ESC - Ente schedatore S24

ECP - Ente competente S24

LC - LOCALIZZAZIONE

PVC - LOCALIZZAZIONE GEOGRAFICO-AMMINISTRATIVA

PVCP - Provincia MT

PVCC - Comune Montescaglioso

LDC - COLLOCAZIONE SPECIFICA

LDCT - Tipologia drogheria

LDCN Casa privata

LDCU - Denominazione

dello spazio viabilistico	NR (recupero pregresso)
UB - UBICAZIONE	
UBO - Ubicazione originaria	OR
DR - RILEVAMENTO	
DRV - DATI DI RILEVAMENTO	
DRVE - Ente responsabile	S24
DRVR - Nome del responsabile della ricerca	Silvestrini E.
DRVD - Data rilevamento	1976/07/28
OG - OGGETTO	
OGT - DEFINIZIONE DELL'OGGETTO	
OGTD - Definizione	fiasca
OGTG - Definizione della categoria generale	Casa contadina
OGTE - Definizione della categoria specifica	Recipienti
OGA - DENOMINAZIONE LOCALE DELL'OGGETTO	
OGAG - Genere di denominazione	dialettale
OGAD - Denominazione	Cucume
AU - AUTORE FABBRICAZIONE/ ESECUZIONE	
AUF - AUTORE	
AUFN - Nome	nr
AUFA - Dati anagrafici	nr
AUFS - Riferimento all'autore	Artigiani
ATB - AMBITO DI PRODUZIONE	
ATBD - Denominazione	bottega
ATBM - Motivazione	NR (recupero pregresso)
LDF - LOCALIZZAZIONE GEOGRAFICO-AMMINISTRATIVA	
LDFR - Regione	Basilicata
LDFP - Provincia	MT
LDFC - Comune	Grottole
DTF - CRONOLOGIA DI FABBRICAZIONE/ ESECUZIONE	
DTFZ - Datazione	1950 post
DTFM - Motivazione della datazione	osservazione diretta
MT - DATI TECNICI	
MTC - MATERIA E TECNICA	
MTCM - Materia	terracotta
MTCT - Tecnica	modellatura a tornio
MIS - MISURE	
MISU - Unita'	cm.
MISA - Altezza	35

UT - USO

UTF - Funzione	Serve per contenere liquidi (in particolare vino)
UTM - Modalita' d'uso	Si impugna da un manico e vi si beve direttamente
UTO - Occasione	Durante tutto l'anno
UTS - Cronologia d'uso	1950 post

UTN - UTENTE

UTNC - Categorie sociali di utenza	Contadini, artigiani
---	----------------------

UTL - LOCALIZZAZIONE GEOGRAFICO-AMMINISTRATIVA

UTLR - Regione	Basilicata
UTLP - Provincia	MT
UTLC - Comune	Montescaglioso

CO - CONSERVAZIONE**STC - STATO DI CONSERVAZIONE**

STCC - Dati di conservazione	buono
-------------------------------------	-------

DA - DATI ANALITICI**DES - DESCRIZIONE**

DESO - Indicazioni sull'oggetto	Fiasca di terracotta lavorata al tornio. La bocca, piccola, ha un bordo rilevata; a metà altezza del collo vi è un anello di rilievo, cui si innestano i due manici; il ventre, di forma ovoidale, è a metà altezza dell'oggetto. I due manici, piuttosto brevi rispetto alle dimensioni totali dell'oggetto, si innestano sull'anello in rilievo e sulla spalla.
--	---

TU - CONDIZIONE GIURIDICA E VINCOLI**CDG - CONDIZIONE GIURIDICA**

CDGG - Indicazione generica	proprietà privata
CDGS - Indicazione specifica	NR (recupero pregresso)

DO - FONTI E DOCUMENTI DI RIFERIMENTO**FTA - DOCUMENTAZIONE FOTOGRAFICA**

FTAX - Genere	specifiche allegate
FTAP - Tipo	fotografia b/n
FTAN - Codice identificativo	F 3897

CM - COMPILAZIONE**CMP - COMPILAZIONE**

CMPD - Data	1978
CMPN - Nome	Silvestrini E.
FUR - Funzionario responsabile	Giannatiempo M.

RVM - TRASCRIZIONE

RVMD - Data	2002
RVMN - Nome	Bernardi V.

AGG - AGGIORNAMENTO

AGGD - Data	2006
--------------------	------

