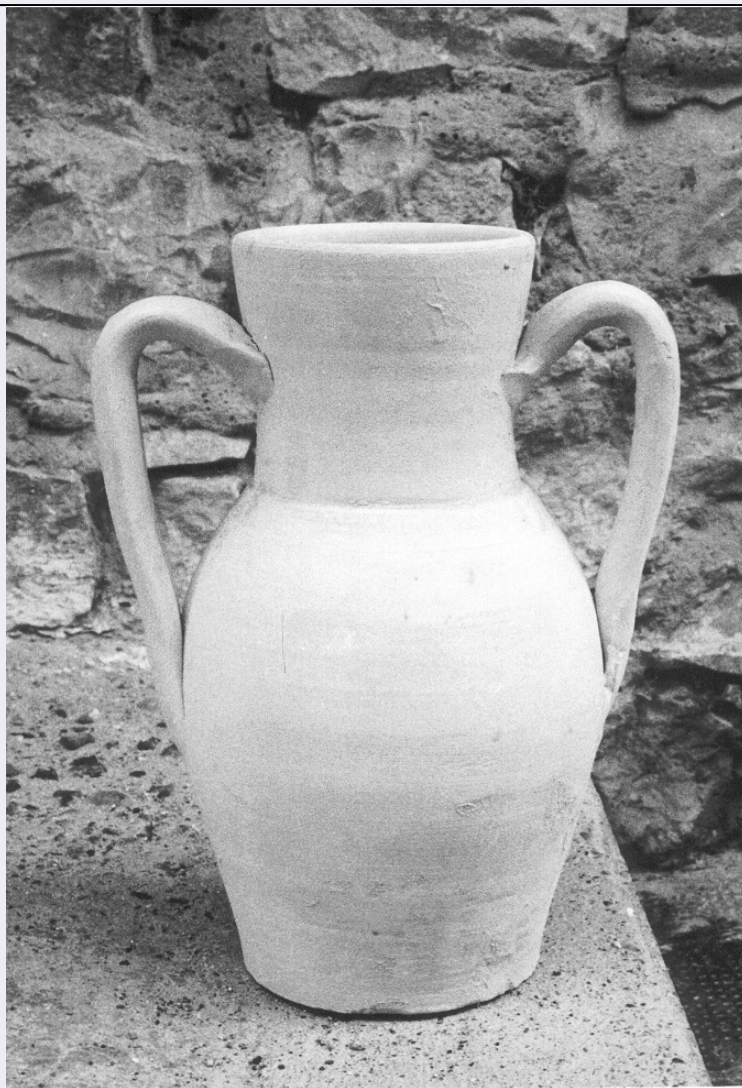


# SCHEDA



## CD - CODICI

TSK - Tipo di scheda BDM

LIR - Livello di ricerca C

### NCT - CODICE UNIVOCO

NCTR - Codice regione 17

NCTN - Numero catalogo generale 00032945

NCTS A

ESC - Ente schedatore S24

ECP - Ente competente S24

## LC - LOCALIZZAZIONE

### PVC - LOCALIZZAZIONE GEOGRAFICO-AMMINISTRATIVA

PVCP - Provincia MT

PVCC - Comune Montescaglioso

### LDC - COLLOCAZIONE SPECIFICA

LDCT - Tipologia drogheria

LDCN Casa privata

LDCU - Denominazione

dello spazio viabilistico	Via Corriero
<b>UB - UBICAZIONE</b>	
UBO - Ubicazione originaria	OR
<b>DR - RILEVAMENTO</b>	
<b>DRV - DATI DI RILEVAMENTO</b>	
DRVE - Ente responsabile	S24
DRVR - Nome del responsabile della ricerca	Silvestrini E.
DRVD - Data rilevamento	1976/07/28
<b>OG - OGGETTO</b>	
<b>OGT - DEFINIZIONE DELL'OGGETTO</b>	
OGTD - Definizione	fiasca
OGTG - Definizione della categoria generale	Casa contadina
OGTE - Definizione della categoria specifica	Recipienti
<b>OGA - DENOMINAZIONE LOCALE DELL'OGGETTO</b>	
OGAG - Genere di denominazione	consuetudinaria
OGAD - Denominazione	mensa piccola
<b>AU - AUTORE FABBRICAZIONE/ ESECUZIONE</b>	
<b>AUF - AUTORE</b>	
AUFN - Nome	nr
AUFA - Dati anagrafici	nr
AUFS - Riferimento all'autore	artigiani
<b>ATB - AMBITO DI PRODUZIONE</b>	
ATBD - Denominazione	Bottega artigiana
ATBM - Motivazione	NR (recupero pregresso)
<b>LDF - LOCALIZZAZIONE GEOGRAFICO-AMMINISTRATIVA</b>	
LDFR - Regione	Puglia
LDFP - Provincia	Ta
LDFC - Comune	Grottaglie
<b>DTF - CRONOLOGIA DI FABBRICAZIONE/ ESECUZIONE</b>	
DTFZ - Datazione	secc. XIX/ XX
<b>MT - DATI TECNICI</b>	
<b>MTC - MATERIA E TECNICA</b>	
MTCM - Materia	terracotta
MTCT - Tecnica	modellatura a tornio
<b>MIS - MISURE</b>	
MISU - Unita'	cm.
MISA - Altezza	31
<b>UT - USO</b>	
UTF - Funzione	Serve per contenere liquidi (vino) e servirli in tavola

<b>UTM - Modalita' d'uso</b>	Si inserisca del vino nella fiasca e la si mette a tavola
<b>UTO - Occasione</b>	Durante tutto l'anno
<b>UTS - Cronologia d'uso</b>	1950 post
<b>UTN - UTENTE</b>	
<b>UTNC - Categorie sociali di utenza</b>	Commercianti
<b>UTL - LOCALIZZAZIONE GEOGRAFICO-AMMINISTRATIVA</b>	
<b>UTLR - Regione</b>	Basilicata
<b>UTLP - Provincia</b>	MT
<b>UTLC - Comune</b>	Montescaglioso
<b>CO - CONSERVAZIONE</b>	
<b>STC - STATO DI CONSERVAZIONE</b>	
<b>STCC - Dati di conservazione</b>	buono
<b>DA - DATI ANALITICI</b>	
<b>DES - DESCRIZIONE</b>	
<b>DESO - Indicazioni sull'oggetto</b>	Piccola fiasca di terracotta, lavorata al tornio. La bocca è priva di bordo. Il collo si restringe progressivamente, fino all'innesto dei manici. La metà inferiore ha forma simil cilindrica. L'attacco del collo alla spalla è segnato da una scanalatura appena visibile. Il ventre è a metà del vaso. I due manici ad arco si innestano a metà altezza del collo e sul rigonfiamento massimo del ventre.
<b>TU - CONDIZIONE GIURIDICA E VINCOLI</b>	
<b>CDG - CONDIZIONE GIURIDICA</b>	
<b>CDGG - Indicazione generica</b>	proprietà privata
<b>CDGS - Indicazione specifica</b>	NR (recupero pregresso)
<b>DO - FONTI E DOCUMENTI DI RIFERIMENTO</b>	
<b>FTA - DOCUMENTAZIONE FOTOGRAFICA</b>	
<b>FTAX - Genere</b>	specifiche allegate
<b>FTAP - Tipo</b>	fotografia b/n
<b>FTAN - Codice identificativo</b>	F3898
<b>CM - COMPILAZIONE</b>	
<b>CMP - COMPILAZIONE</b>	
<b>CMPD - Data</b>	1978
<b>CMPN - Nome</b>	Silvestrini E.
<b>FUR - Funzionario responsabile</b>	Giannatiempo M.
<b>RVM - TRASCRIZIONE</b>	
<b>RVMD - Data</b>	2002
<b>RVMN - Nome</b>	Bernardi V.
<b>AGG - AGGIORNAMENTO</b>	
<b>AGGD - Data</b>	2006
<b>AGGN - Nome</b>	ARTPAST

