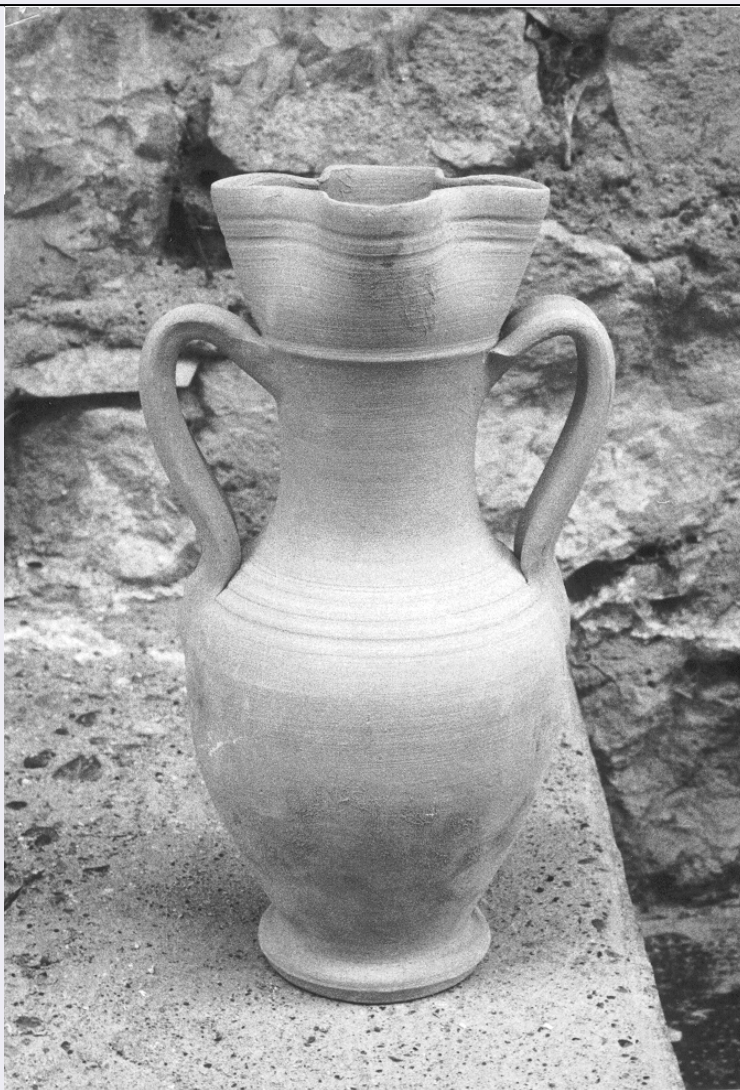


SCHEDA



CD - CODICI

TSK - Tipo di scheda	BDM
----------------------	-----

LIR - Livello di ricerca	C
--------------------------	---

NCT - CODICE UNIVOCO

NCTR - Codice regione	17
-----------------------	----

NCTN - Numero catalogo generale	00032946
---------------------------------	----------

NCTS	A
------	---

ESC - Ente schedatore	S24
-----------------------	-----

ECP - Ente competente	S24
-----------------------	-----

LC - LOCALIZZAZIONE

PVC - LOCALIZZAZIONE GEOGRAFICO-AMMINISTRATIVA

PVCP - Provincia	MT
------------------	----

PVCC - Comune	Montescaglioso
---------------	----------------

LDC - COLLOCAZIONE SPECIFICA

LDCT - Tipologia	drogheria
------------------	-----------

LDCN	Casa privata
------	--------------

LDCU - Denominazione	
----------------------	--

dello spazio viabilistico	Via Carriero
UB - UBICAZIONE	
UBO - Ubicazione originaria	OR
DR - RILEVAMENTO	
DRV - DATI DI RILEVAMENTO	
DRVE - Ente responsabile	S24
DRVR - Nome del responsabile della ricerca	Silvestrini E.
DRVD - Data rilevamento	1976/07/28
OG - OGGETTO	
OGT - DEFINIZIONE DELL'OGGETTO	
OGTD - Definizione	fiasca
OGTG - Definizione della categoria generale	recipienti
OGA - DENOMINAZIONE LOCALE DELL'OGGETTO	
OGAG - Genere di denominazione	consuetudinaria
OGAD - Denominazione	mensa piccola
AU - AUTORE FABBRICAZIONE/ ESECUZIONE	
AUF - AUTORE	
AUFN - Nome	nr
AUFA - Dati anagrafici	nr
AUFS - Riferimento all'autore	artigiani
ATB - AMBITO DI PRODUZIONE	
ATBD - Denominazione	Bottega artigiana
ATBM - Motivazione	NR (recupero pregresso)
LDF - LOCALIZZAZIONE GEOGRAFICO-AMMINISTRATIVA	
LDFR - Regione	Basilicata
LDFP - Provincia	MT
LDFC - Comune	Grottole
DTF - CRONOLOGIA DI FABBRICAZIONE/ ESECUZIONE	
DTFZ - Datazione	sec. XX seconda metà
DTFM - Motivazione della datazione	osservazione diretta
MT - DATI TECNICI	
MTC - MATERIA E TECNICA	
MTCM - Materia	terracotta
MTCT - Tecnica	modellatura a tornio
MIS - MISURE	
MISU - Unita'	cm.
MISA - Altezza	27
UT - USO	
UTF - Funzione	serve per contenere liquidi (in particolare vino) da servire a tavola

UTM - Modalita' d'uso	si riempie di vino e preso per il manico lo si versa in bicchieri
UTO - Occasione	durante tutto l'anno
UTS - Cronologia d'uso	1950 post
UTN - UTENTE	
UTNM - Mestiere o professione	commercianti
UTL - LOCALIZZAZIONE GEOGRAFICO-AMMINISTRATIVA	
UTLR - Regione	Basilicata
UTLP - Provincia	MT
UTLC - Comune	Montescaglioso
CO - CONSERVAZIONE	
STC - STATO DI CONSERVAZIONE	
STCC - Dati di conservazione	buono
DA - DATI ANALITICI	
DES - DESCRIZIONE	
DESO - Indicazioni sull'oggetto	Piccola fiasca a bocca larga e quadrilobata. La bocca ha forma quadrilobata. Il collo la cui curvatura a quattro lobi costituisce il terzo superiore, si restringe nettamente nei rimanenti due terzi. Il ventre è nella metà inferiore dell'oggetto. Il piede è costituito da un disco piatto.
DESS - Descrizione del soggetto	Appena sotto l'orlo sono incise due linee orizzontali. Sulla spalla, molto breve, sono visibili quattro sottili fasce in rilievo.
TU - CONDIZIONE GIURIDICA E VINCOLI	
CDG - CONDIZIONE GIURIDICA	
CDGG - Indicazione generica	proprietà privata
CDGS - Indicazione specifica	NR (recupero pregresso)
DO - FONTI E DOCUMENTI DI RIFERIMENTO	
FTA - DOCUMENTAZIONE FOTOGRAFICA	
FTAX - Genere	specifiche allegate
FTAP - Tipo	fotografia b/n
FTAN - Codice identificativo	F3899
CM - COMPILAZIONE	
CMP - COMPILAZIONE	
CMPD - Data	1978
CMPN - Nome	Silvestrini E.
FUR - Funzionario responsabile	Giannatiempo M.
RVM - TRASCRIZIONE	
RVMD - Data	2002
RVMN - Nome	Bernardi V.
AGG - AGGIORNAMENTO	
AGGD - Data	2006
AGGN - Nome	ARTPAST

