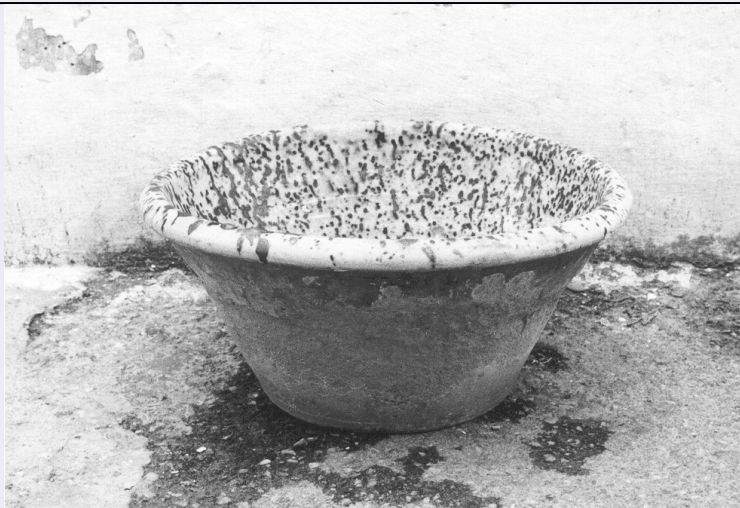


SCHEDA



CD - CODICI

TSK - Tipo di scheda BDM

LIR - Livello di ricerca C

NCT - CODICE UNIVOCO

NCTR - Codice regione 17

NCTN - Numero catalogo generale 00032948

NCTS A

ESC - Ente schedatore S24

ECP - Ente competente S24

LC - LOCALIZZAZIONE

PVC - LOCALIZZAZIONE GEOGRAFICO-AMMINISTRATIVA

PVCP - Provincia MT

PVCC - Comune Montescaglioso

LDC - COLLOCAZIONE SPECIFICA

LDCT - Tipologia drogheria

LDCN Drogheria

LDCU - Denominazione dello spazio viabilistico Via Carriero

LDCM - Denominazione raccolta Raccolta privata

UB - UBICAZIONE

UBO - Ubicazione originaria OR

DR - RILEVAMENTO

DRV - DATI DI RILEVAMENTO

DRVE - Ente responsabile S24

DRVR - Nome del responsabile della ricerca Silvestrini E.

DRVD - Data rilevamento 1976/07/28

OG - OGGETTO

OGT - DEFINIZIONE DELL'OGGETTO

OGTD - Definizione	catino
OGTG - Definizione della categoria generale	Casa contadina
OGTE - Definizione della categoria specifica	oggetti di terracotta

AU - AUTORE FABBRICAZIONE/ ESECUZIONE**AUF - AUTORE**

AUFN - Nome	nr
AUFA - Dati anagrafici	nr
AUFS - Riferimento all'autore	artigiani
AUFR - Riferimento all'intervento	tornitura, cottura al forno

ATB - AMBITO DI PRODUZIONE

ATBD - Denominazione	bottega
ATBM - Motivazione	NR (recupero pregresso)

LDF - LOCALIZZAZIONE GEOGRAFICO-AMMINISTRATIVA

LDFR - Regione	Puglia
LDFP - Provincia	Ta
LDFC - Comune	Grottaglie
MOF - Modalita' di fabbricazione/ esecuzione	tornitura, smaltatura, cottura al forno

DTF - CRONOLOGIA DI FABBRICAZIONE/ ESECUZIONE

DTFZ - Datazione	1975 ante
DTFM - Motivazione della datazione	osservazione diretta

MT - DATI TECNICI**MTC - MATERIA E TECNICA**

MTCM - Materia	terracotta
MTCT - Tecnica	modellatura a tornio/ pittura a smalto

MIS - MISURE

MISU - Unita'	cm.
MISA - Altezza	19.5
MISD - Diametro	42.5

UT - USO

UTF - Funzione	Usato per contenere conserve di pomodoro ed altri tipi di cibarie
UTM - Modalita' d'uso	Dopo aver fatto la salsa e dopo la sua cottura veniva conservata in questo catino
UTO - Occasione	durante tutto l'anno
UTA - Collocazione nell'ambiente	cucina contadina

UTL - LOCALIZZAZIONE GEOGRAFICO-AMMINISTRATIVA

UTLR - Regione	Basilicata
-----------------------	------------

UTLP - Provincia	MT
UTLC - Comune	Montescaglioso
CO - CONSERVAZIONE	
STC - STATO DI CONSERVAZIONE	
STCC - Dati di conservazione	buono
DA - DATI ANALITICI	
DES - DESCRIZIONE	
DESO - Indicazioni sull'oggetto	Catino di terracotta di forma tronco-conica. La bocca larga ha un orlo a forma di anello svasato e sporgente verso l'esterno.
DESS - Descrizione del soggetto	La superficie interna è vernicata con smalto bianco e macchie verdi irregolari
TU - CONDIZIONE GIURIDICA E VINCOLI	
CDG - CONDIZIONE GIURIDICA	
CDGG - Indicazione generica	proprietà privata
CDGS - Indicazione specifica	NR (recupero pregresso)
CDGI - Indirizzo	Via Carriero
DO - FONTI E DOCUMENTI DI RIFERIMENTO	
FTA - DOCUMENTAZIONE FOTOGRAFICA	
FTAX - Genere	specifiche allegate
FTAP - Tipo	fotografia b/n
FTAN - Codice identificativo	AFS F 3901
CM - COMPILAZIONE	
CMP - COMPILAZIONE	
CMPD - Data	1978
CMPN - Nome	Silvestrini E.
FUR - Funzionario responsabile	Giannatiempo M.
RVM - TRASCRIZIONE	
RVMD - Data	2002
RVMN - Nome	Bernardi V.
AGG - AGGIORNAMENTO	
AGGD - Data	2006
AGGN - Nome	ARTPAST
AN - ANNOTAZIONI	
OSS - Note e osservazioni critiche	Tipico esempio di terracotta pugliese. La smaltatura è caratteristica della zona di Grottaglie