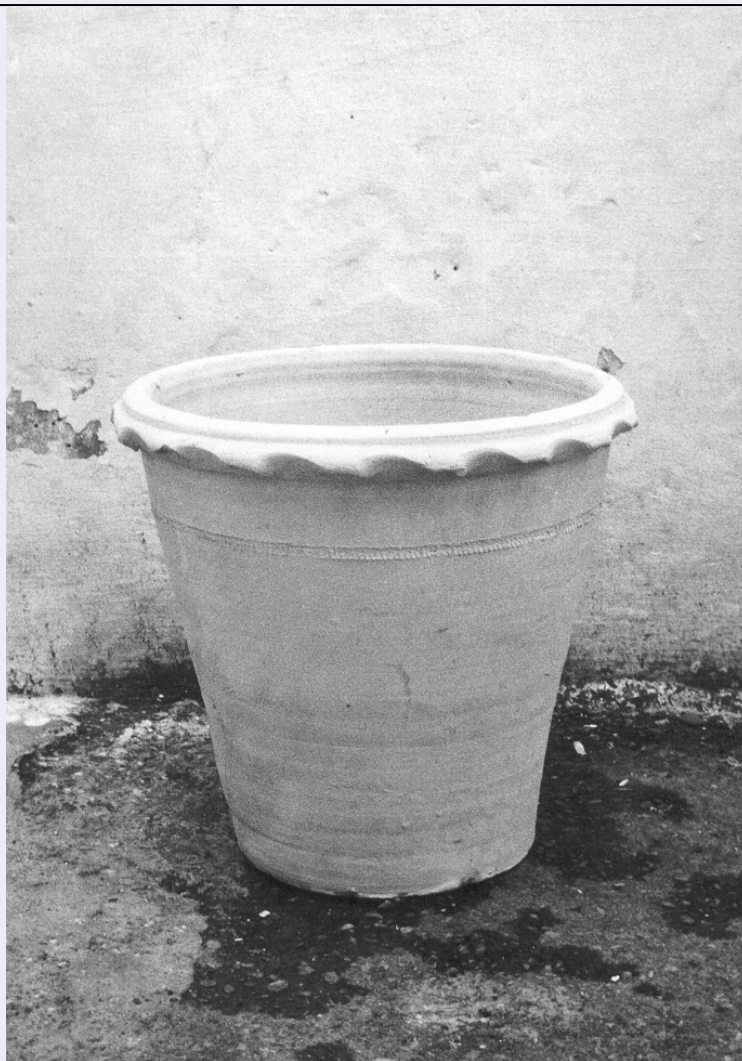


# SCHEDA



## CD - CODICI

**TSK - Tipo di scheda** BDM

**LIR - Livello di ricerca** C

### NCT - CODICE UNIVOCO

**NCTR - Codice regione** 17

**NCTN - Numero catalogo generale** 00032951

**NCTS** A

**ESC - Ente schedatore** S24

**ECP - Ente competente** S24

## LC - LOCALIZZAZIONE

### PVC - LOCALIZZAZIONE GEOGRAFICO-AMMINISTRATIVA

**PVCP - Provincia** MT

**PVCC - Comune** Montescaglioso

### LDC - COLLOCAZIONE SPECIFICA

**LDCT - Tipologia** drogheria

**LDCN** Drogheria

**LDCU - Denominazione dello spazio viabilistico** Via Carriero

<b>LDCM - Denominazione raccolta</b>	Raccolta privata
<b>UB - UBICAZIONE</b>	
<b>UBO - Ubicazione originaria</b>	OR
<b>DR - RILEVAMENTO</b>	
<b>DRV - DATI DI RILEVAMENTO</b>	
<b>DRVE - Ente responsabile</b>	S24
<b>DRVR - Nome del responsabile della ricerca</b>	Silvestrini
<b>DRVD - Data rilevamento</b>	1978/10/28
<b>OG - OGGETTO</b>	
<b>OGT - DEFINIZIONE DELL'OGGETTO</b>	
<b>OGTD - Definizione</b>	vaso
<b>OGTG - Definizione della categoria generale</b>	Lavori agricoli
<b>OGTE - Definizione della categoria specifica</b>	Recipienti
<b>OGA - DENOMINAZIONE LOCALE DELL'OGGETTO</b>	
<b>OGAG - Genere di denominazione</b>	dialettale
<b>OGAD - Denominazione</b>	grasta
<b>AU - AUTORE FABBRICAZIONE/ ESECUZIONE</b>	
<b>AUF - AUTORE</b>	
<b>AUFN - Nome</b>	nr
<b>AUFA - Dati anagrafici</b>	nr
<b>ATB - AMBITO DI PRODUZIONE</b>	
<b>ATBD - Denominazione</b>	bottega
<b>ATBM - Motivazione</b>	NR (recupero pregresso)
<b>LDF - LOCALIZZAZIONE GEOGRAFICO-AMMINISTRATIVA</b>	
<b>LDFR - Regione</b>	Puglia
<b>LDFP - Provincia</b>	Ta
<b>LDFC - Comune</b>	Grottaglie
<b>DTF - CRONOLOGIA DI FABBRICAZIONE/ ESECUZIONE</b>	
<b>DTFZ - Datazione</b>	sec. XX seconda metà
<b>DTFM - Motivazione della datazione</b>	osservazione diretta
<b>MT - DATI TECNICI</b>	
<b>MTC - MATERIA E TECNICA</b>	
<b>MTCM - Materia</b>	creta
<b>MTCT - Tecnica</b>	modellatura
<b>MIS - MISURE</b>	
<b>MISU - Unita'</b>	cm.
<b>MISA - Altezza</b>	36
<b>MISD - Diametro</b>	38

**UT - USO**

<b>UTF - Funzione</b>	Serve per coltivare piante
<b>UTM - Modalita' d'uso</b>	Riempito di terra si inserisce una pianta
<b>UTO - Occasione</b>	Piantagione o travaso
<b>UTA - Collocazione nell'ambiente</b>	In drogheria
<b>UTS - Cronologia d'uso</b>	sec. XX seconda metà

**UTL - LOCALIZZAZIONE GEOGRAFICO-AMMINISTRATIVA**

<b>UTLR - Regione</b>	Basilicata
<b>UTLP - Provincia</b>	MT
<b>UTLC - Comune</b>	Montescaglioso

**CO - CONSERVAZIONE****STC - STATO DI CONSERVAZIONE**

<b>STCC - Dati di conservazione</b>	discreto
-------------------------------------	----------

**DA - DATI ANALITICI****DES - DESCRIZIONE**

<b>DESO - Indicazioni sull'oggetto</b>	Vaso di terracotta bianco, di forma tronco-conica. Il vaso ha una larfa bocca, con bordo sporgente verso l'esterno.
<b>DESS - Descrizione del soggetto</b>	Il bordo del vaso presenta una scannellatura orizzontale e un anello esterno merlato. A 1/5 di altezza del vaso è incisa una linea orizzontale decorativa.

**APF - APPARATO FIGURATIVO**

<b>APFT - Tipologia</b>	geometrico
<b>APFF - Funzione</b>	decorativa
<b>APFE - Materia e tecnica d'esecuzione</b>	cretta modellatura con tornio.

**TU - CONDIZIONE GIURIDICA E VINCOLI****CDG - CONDIZIONE GIURIDICA**

<b>CDGG - Indicazione generica</b>	proprietà privata
<b>CDGS - Indicazione specifica</b>	Drogheria
<b>CDGI - Indirizzo</b>	Via Carriero

**DO - FONTI E DOCUMENTI DI RIFERIMENTO****FTA - DOCUMENTAZIONE FOTOGRAFICA**

<b>FTAX - Genere</b>	specifiche allegate
<b>FTAP - Tipo</b>	fotografia b/n
<b>FTAN - Codice identificativo</b>	F3904

**CM - COMPILAZIONE****CMP - COMPILAZIONE**

<b>CMPD - Data</b>	1978
<b>CMPN - Nome</b>	Silvestrini E.
<b>FUR - Funzionario responsabile</b>	Giannatiempo M.

**RVM - TRASCRIZIONE****RVMD - Data** 2002**RVMN - Nome** Bernardi V.**AGG - AGGIORNAMENTO****AGGD - Data** 2006**AGGN - Nome** ARTPAST**AN - ANNOTAZIONI****OSS - Note e osservazioni  
critiche**

Il vaso si presume essere dell'area tarantina, perché la lavorazione della terracotta proposta è tipica di quell'area limitrofa a quella della provincia di Matera