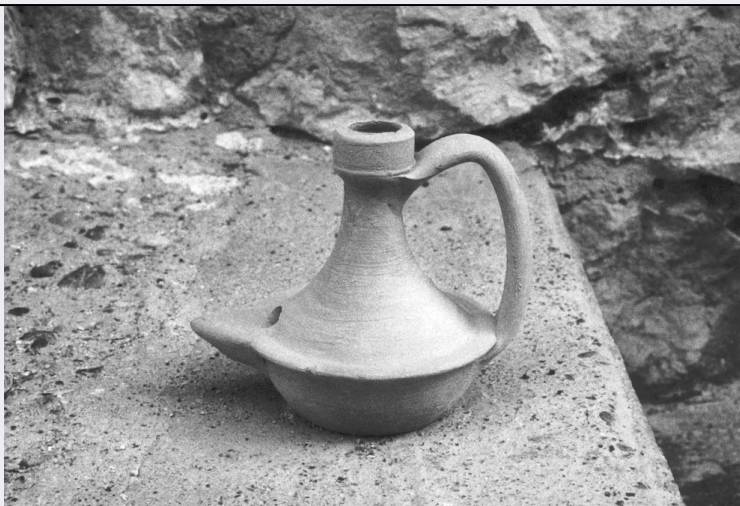


# SCHEDA



## CD - CODICI

TSK - Tipo di scheda BDM

LIR - Livello di ricerca C

### NCT - CODICE UNIVOCO

NCTR - Codice regione 17

NCTN - Numero catalogo generale 00032952

NCTS A

ESC - Ente schedatore S24

ECP - Ente competente S24

## LC - LOCALIZZAZIONE

### PVC - LOCALIZZAZIONE GEOGRAFICO-AMMINISTRATIVA

PVCP - Provincia MT

PVCC - Comune Montescaglioso

### LDC - COLLOCAZIONE SPECIFICA

LDCT - Tipologia drogheria

LDCN Drogheria

LDCU - Denominazione dello spazio viabilistico Via Carriero

LDCM - Denominazione raccolta Raccolta privata

## UB - UBICAZIONE

UBO - Ubicazione originaria OR

## DR - RILEVAMENTO

### DRV - DATI DI RILEVAMENTO

DRVE - Ente responsabile S24

DRVR - Nome del responsabile della ricerca Silvestrini E.

DRVD - Data rilevamento 1978/10/24

## OG - OGGETTO

### OGT - DEFINIZIONE DELL'OGGETTO

<b>OGTD - Definizione</b>	lume ad olio
<b>OGTG - Definizione della categoria generale</b>	Casa contadina
<b>OGA - DENOMINAZIONE LOCALE DELL'OGGETTO</b>	
<b>OGAG - Genere di denominazione</b>	dialettale
<b>OGAD - Denominazione</b>	lume
<b>AU - AUTORE FABBRICAZIONE/ ESECUZIONE</b>	
<b>AUF - AUTORE</b>	
<b>AUFN - Nome</b>	Artigiani vasai
<b>AUFA - Dati anagrafici</b>	nr
<b>ATB - AMBITO DI PRODUZIONE</b>	
<b>ATBD - Denominazione</b>	Bottega artigiana
<b>ATBM - Motivazione</b>	NR (recupero pregresso)
<b>LDF - LOCALIZZAZIONE GEOGRAFICO-AMMINISTRATIVA</b>	
<b>LDFR - Regione</b>	Basilicata
<b>LDFP - Provincia</b>	MT
<b>LDFC - Comune</b>	Grottole
<b>MOF - Modalita' di fabbricazione/ esecuzione</b>	Modellatura al tornio, cottura al forno
<b>DTF - CRONOLOGIA DI FABBRICAZIONE/ ESECUZIONE</b>	
<b>DTFZ - Datazione</b>	1975 post
<b>DTFM - Motivazione della datazione</b>	osservazione diretta
<b>MT - DATI TECNICI</b>	
<b>MTC - MATERIA E TECNICA</b>	
<b>MTCM - Materia</b>	terracotta
<b>MTCT - Tecnica</b>	modellatura a tornio
<b>MIS - MISURE</b>	
<b>MISU - Unita'</b>	cm.
<b>MISA - Altezza</b>	10
<b>UT - USO</b>	
<b>UTF - Funzione</b>	Serve per contenere olio per illuminazione
<b>UTM - Modalita' d'uso</b>	Inserito l'olio nella cavità dell'oggetto si accendeva per dare illuminazione agli ambienti
<b>UTO - Occasione</b>	Durante tutto l'anno soprattutto nella stagione invernale
<b>UTS - Cronologia d'uso</b>	sec. XX seconda metà
<b>UTN - UTENTE</b>	
<b>UTNC - Categorie sociali di utenza</b>	agricoltori
<b>UTL - LOCALIZZAZIONE GEOGRAFICO-AMMINISTRATIVA</b>	
<b>UTLR - Regione</b>	Basilicata
<b>UTLP - Provincia</b>	MT
<b>UTLC - Comune</b>	Montescaglioso

**CO - CONSERVAZIONE****STC - STATO DI CONSERVAZIONE**

<b>STCC - Dati di conservazione</b>	discreto
-------------------------------------	----------

**DA - DATI ANALITICI****DES - DESCRIZIONE**

<b>DESO - Indicazioni sull'oggetto</b>	Costituito da una bocca piccola, dotata di un alto bordo, di un collo lungo, di una lunga spalla; al punto di massima ampiezza del ventre la superficie ospita un bordo piatto e sporgente che termina da un lato a beccuccio, in corrispondenza del foro di alimentazione dello stoppino. Il manico opposto al beccuccio si innesta sotto la bocca, e sotto il bordo sporgente a metà ventre.
--	--

**TU - CONDIZIONE GIURIDICA E VINCOLI****CDG - CONDIZIONE GIURIDICA**

<b>CDGG - Indicazione generica</b>	proprietà privata
<b>CDGS - Indicazione specifica</b>	Drogheria Via Corriero
<b>CDGI - Indirizzo</b>	Via Corriero

**DO - FONTI E DOCUMENTI DI RIFERIMENTO****FTA - DOCUMENTAZIONE FOTOGRAFICA**

<b>FTAX - Genere</b>	specifiche allegate
<b>FTAP - Tipo</b>	fotografia b/n
<b>FTAN - Codice identificativo</b>	F3905

**CM - COMPILAZIONE****CMP - COMPILAZIONE**

<b>CMPD - Data</b>	1976
<b>CMPN - Nome</b>	Silvestrini E.
<b>FUR - Funzionario responsabile</b>	Giannatiempo M.

**RVM - TRASCRIZIONE**

<b>RVMD - Data</b>	2002
<b>RVMN - Nome</b>	Bernardi V.

**AGG - AGGIORNAMENTO**

<b>AGGD - Data</b>	2006
<b>AGGN - Nome</b>	ARTPAST