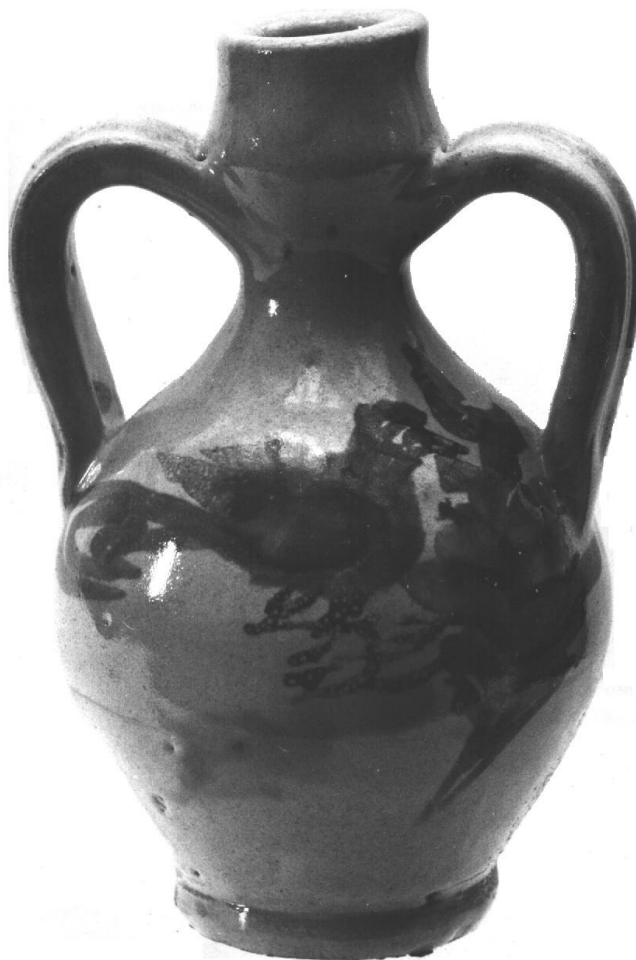


SCHEDA



CD - CODICI

TSK - Tipo di scheda BDM

LIR - Livello di ricerca C

NCT - CODICE UNIVOCO

NCTR - Codice regione 17

NCTN - Numero catalogo generale 00133028

ESC - Ente schedatore S24

ECP - Ente competente S24

LC - LOCALIZZAZIONE

PVC - LOCALIZZAZIONE GEOGRAFICO-AMMINISTRATIVA

PVCP - Provincia MT

PVCC - Comune Matera

LDC - COLLOCAZIONE SPECIFICA

LDCN Museo Nazionale Archeologico "Domenico Ridola"

LDCC ex convento di Santa Chiara, ex Palazzo Del Ryos

LDCU - Denominazione dello spazio viabilistico Via Ridola, 24

LDCM - Denominazione raccolta	Museo Nazionale Archeologico "Domenico Ridola", Collezione Etnografica
LDCS - Specifiche	deposito sottotetto
UB - UBICAZIONE	
UBO - Ubicazione originaria	SC
INV - INVENTARIO DI MUSEO O DI COLLEZIONE	
INVN - Numero	249
INVD - Data	1967
LA - ALTRE LOCALIZZAZIONI	
TCL - Tipo di localizzazione	di archivio
PRV - LOCALIZZAZIONE GEOGRAFICO-AMMINISTRATIVA	
PRVR - Regione	Basilicata
PRVP - Provincia	PZ
PRVC - Comune	Calvello
PRC - COLLOCAZIONE SPECIFICA DI PROVENIENZA	
PRCM - Denominazione raccolta/ del raccogliitore	Collezione privata Mazziotta Rocco
PRD - DATA	
PRDI - Data ingresso	1966
PRDU - Data uscita	1967
OG - OGGETTO	
OGT - DEFINIZIONE DELL'OGGETTO	
OGTD - Definizione	anfora (?)
OGTG - Definizione della categoria generale	giocattoli
AU - AUTORE FABBRICAZIONE/ ESECUZIONE	
AUF - AUTORE	
AUFN - Nome	Mazziotta Rocco
AUFA - Dati anagrafici	NR
AUFS - Riferimento all'autore	ceramista
ATB - AMBITO DI PRODUZIONE	
ATBD - Denominazione	Calvello
ATBM - Motivazione	fonte archivistica
LDF - LOCALIZZAZIONE GEOGRAFICO-AMMINISTRATIVA	
LDFR - Regione	Basilicata
LDFP - Provincia	PZ
LDFC - Comune	Calvello
DTF - CRONOLOGIA DI FABBRICAZIONE/ ESECUZIONE	
DTFZ - Datazione	1966
DTFM - Motivazione della datazione	inventario d'acquisizione
MT - DATI TECNICI	
MTC - MATERIA E TECNICA	

MTCM - Materia	terracotta
MTCT - Tecnica	modellatura
MTC - MATERIA E TECNICA	
MTCM - Materia	vetrina
MTCT - Tecnica	invetriatura
MTC - MATERIA E TECNICA	
MTCM - Materia	ceramica
MTCT - Tecnica	smaltatura
MIS - MISURE	
MISU - Unita'	cm.
MISA - Altezza	11
MISI - Circonferenza/ perimetro	29
MISV - Varie	diametro base 4.5diametro bocca 3
UT - USO	
UTF - Funzione	ludica
UTO - Occasione	necessità
UTN - UTENTE	
UTNC - Categorie sociali di utenza	bambini
UTL - LOCALIZZAZIONE GEOGRAFICO-AMMINISTRATIVA	
UTLR - Regione	Basilicata
UTLP - Provincia	PZ
UTLC - Comune	Calvello
CO - CONSERVAZIONE	
STC - STATO DI CONSERVAZIONE	
STCC - Dati di conservazione	discreto
DA - DATI ANALITICI	
DES - DESCRIZIONE	
DESO - Indicazioni sull'oggetto	Il recipiente, in terracotta invetriata di colore bianco, presenta due manici laterali. I manici partono dal punto di diametro massimo del recipiente per arrivare alla base dell'imboccatura a cilindro. Sulla parte frontale mediana campeggia un decoro raffigurante un uccello posto su un ramo stilizzato di colore verde con al lato un ramo frondoso. L'uccello ha il corpo blu, zampe e becco neri ed ali giallo ocra. Il ramo laterale è dipinto in blu, giallo ocra e rosso scuro. Sul lato opposto è raffigurato un ramo frondoso di colore nero, lilla, con riflessi giallo ocra.
APF - APPARATO FIGURATIVO	
APFT - Tipologia	zoomorfo
APFF - Funzione	decorativa
APFE - Materia e tecnica d'esecuzione	smalto: smaltatura/cottura
APF - APPARATO FIGURATIVO	
APFT - Tipologia	fitomorfo

APFF - Funzione	decorativa
APFE - Materia e tecnica d'esecuzione	smalto: smaltatura/cottura
APF - APPARATO FIGURATIVO	
APFT - Tipologia	geometrico
APFF - Funzione	decorativa
APFE - Materia e tecnica d'esecuzione	smalto: smaltatura/cottura
NSC - Notizie storico-critiche	I dati relativi alla fabbricazione e all'acquisizione dell'oggetto sono tratti dall'inventario d'acquisizione; mentre la professione dell'autore è ricavata dalla documentazione d'archivio museale. L'oggetto fa parte di un gruppo di otto giocattoli in terracotta invetriata (n. inv. 243 - 249 bis) acquistati da Annabella Rossi per il Museo Nazionale Domenico Ridola. Degli otto giocattoli riportati nell'inventario ne risultano solo sette (n. inv 243 - 249). Nell'inventario è riportato il prezzo pagato per l'acquisto degli otto giocattoli: "£ 1400", senza ulteriori specifiche relative al costo dei singoli pezzi. Fonti di documentazione 1/2/3.
TU - CONDIZIONE GIURIDICA E VINCOLI	
ACQ - ACQUISIZIONE	
ACQT - Tipo di acquisizione	acquisto
ACQN - Nome	Mazziotta Rocco
ACQD - Data	1967
ACQL - Luogo di acquisizione	PZ/ Calvello
CDG - CONDIZIONE GIURIDICA	
CDGG - Indicazione generica	proprietà dello Stato
CDGS - Indicazione specifica	Ministero per i Beni e le Attività Culturali
CDGI - Indirizzo	Via Ridola, 24
DO - FONTI E DOCUMENTI DI RIFERIMENTO	
FTA - DOCUMENTAZIONE FOTOGRAFICA	
FTAX - Genere	specifiche allegate
FTAP - Tipo	fotografia b/n
FTAN - Codice identificativo	SPSAE MT E 18744
VDS - GESTIONE IMMAGINI	
VDST - Tipo	CD ROM
VDSI - Identificatore di volume	Coll. Etnografica Ridola
VDSP - Posizione	SPSAE MT E 18744
FNT - FONTI ARCHIVISTICHE	
FNTP - Tipo	lettera
FNTA - Autore	Tentori T.
FNTT - Denominazione	carteggio Tentori-Soprintendenza alle Antichità della Basilicata
FNTD - Data	1966
FNTN - Nome dell'archivio	Collezione Etnologica Locale

FNTS - Collocazione nell'archivio	Direzione Museo Nazionale "Domenico Ridola"
FNT - FONTI ARCHIVISTICHE	
FNTP - Tipo	lettera
FNTA - Autore	Rossi A.
FNTT - Denominazione	carteggio Rossi-Lattanzi
FNTD - Data	1975
FNTN - Nome dell'archivio	Collezione Etnologica Locale
FNTS - Collocazione nell'archivio	Direzione Museo Nazionale "Domenico Ridola"
BIB - BIBLIOGRAFIA	
BIBX - Genere	di confronto
BIBA - Autore	Tragni B.
BIBD - Anno di edizione	1986
BIBN - Volume, n. del fascicolo, pagine	pp. 47- 87
BIB - BIBLIOGRAFIA	
BIBX - Genere	di confronto
BIBA - Autore	Toschi P.
BIBD - Anno di edizione	1960
BIBN - Volume, n. del fascicolo, pagine	pp. 205-264
BIB - BIBLIOGRAFIA	
BIBX - Genere	di confronto
BIBA - Autore	Scheuermeier P.
BIBD - Anno di edizione	1996
BIBN - Volume, n. del fascicolo, pagine	vol. II/pp. 18-59
BIB - BIBLIOGRAFIA	
BIBX - Genere	di contesto
BIBA - Autore	Enciclopedia dei Comuni della Basilicata
BIBD - Anno di edizione	2004
BIBN - Volume, n. del fascicolo, pagine	vol I/n. 19-20/pp. 296-319
CM - COMPILAZIONE	
CMP - COMPILAZIONE	
CMPD - Data	2005
CMPN - Nome	Iacovino A.
FUR - Funzionario responsabile	De Leo M. G.
AGG - AGGIORNAMENTO	
AGGD - Data	2006
AGGN - Nome	ARTPAST
AN - ANNOTAZIONI	

**OSS - Note e osservazioni
critiche**

L'oggetto proviene da Calvello, piccolo centro lucano in cui è consolidata la lavorazione della ceramica tradizionale. L'argilla, di produzione locale, era utilizzata in origine soprattutto per realizzare tegole, mattoni ed embrici. Oggi si producono soprattutto piatti, vasi, #p'rann# (giare che si utilizzano per le conserve di verdura) e bicchieri (Enciclopedia dei Comuni della Basilicata 2004). Paolo Toschi (1960), occupandosi della ceramica popolare italiana così come si presenta nelle varie regioni e nei principali centri di produzione, ricorda che anche la Basilicata ha una sua produzione figulina nella quale specialmente si distinguono "brocchetti con beccuccio, orcioli, vasi da conserve, boccali, quasi tutti verniciati di color marrone scuro molto lucente, senza alcuna decorazione". Inoltre, afferma che la semplice linea e l'intensità del colore già sono sufficienti a dare un carattere alla ceramica della Basilicata, che attende ancora di essere studiata a fondo. La bottega di Mazziotta Rocco a Calvello risulta citata nell'elenco di artigiani, stilato dal Toschi nel 1960, che continuavano a quella data una produzione artigianale di carattere popolare. Il pezzo è compreso tra quelli che costituiscono la "raccolta Annabella Rossi". Tale raccolta va dal n. d'inv. 159 al 331; trattasi soprattutto di oggetti di tipo cerimoniale, come amuleti, ex voto d'argento e gioielli, ma vi è anche un considerevole numero di oggetti in ceramica di carattere popolare, che rimandano all'attività di ricerca effettuata nel territorio lucano da Annabella Rossi, dipendente del Museo Nazionale delle Arti e delle Tradizioni Popolari di Roma. I pezzi recuperati nel corso di tale campagna di ricerca furono tutti acquistati. Dalle fonti archivistiche risulta che la "raccolta Rossi" fu fatta negli anni 1966 e 1967.