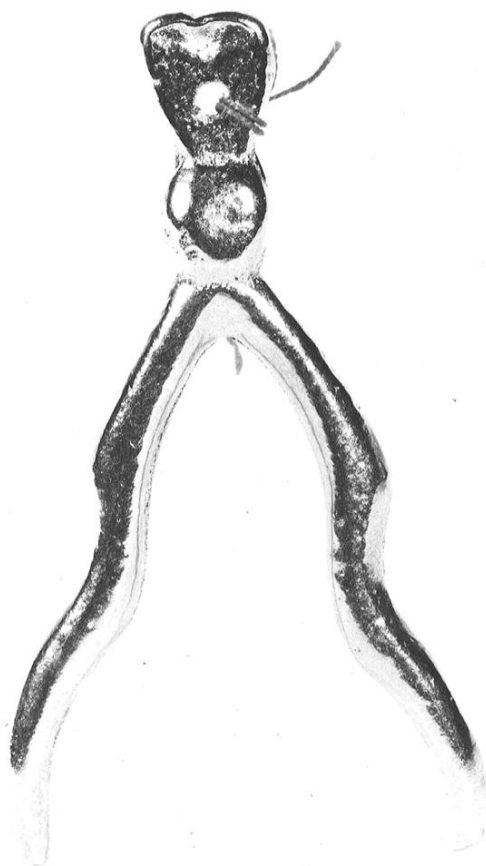


SCHEDA



CD - CODICI

TSK - Tipo di scheda BDM

LIR - Livello di ricerca C

NCT - CODICE UNIVOCO

NCTR - Codice regione 17

NCTN - Numero catalogo generale 00133031

ESC - Ente schedatore S24

ECP - Ente competente S24

LC - LOCALIZZAZIONE

PVC - LOCALIZZAZIONE GEOGRAFICO-AMMINISTRATIVA

PVCP - Provincia MT

PVCC - Comune Matera

LDC - COLLOCAZIONE SPECIFICA

LDCN Museo Nazionale Archeologico "Domenico Ridola"

LDCC ex convento di Santa Chiara, ex Palazzo Del Ryos

LDCU - Denominazione dello spazio viabilistico Via Ridola, 24

LDCM - Denominazione Museo Nazionale Archeologico "Domenico Ridola", Collezione

raccolta	Etnografica
LDCS - Specifiche	deposito sottotetto
UB - UBICAZIONE	
UBO - Ubicazione originaria	SC
INV - INVENTARIO DI MUSEO O DI COLLEZIONE	
INVN - Numero	252
INVD - Data	1967
LA - ALTRE LOCALIZZAZIONI	
TCL - Tipo di localizzazione	di archivio
PRV - LOCALIZZAZIONE GEOGRAFICO-AMMINISTRATIVA	
PRVR - Regione	Campania
PRVP - Provincia	NA
PRVC - Comune	Napoli
PRC - COLLOCAZIONE SPECIFICA DI PROVENIENZA	
PRCM - Denominazione raccolta/ del raccogliitore	Collezione privata Bonfanti Maria
PRD - DATA	
PRDI - Data ingresso	1966
PRDU - Data uscita	1967
OG - OGGETTO	
OGT - DEFINIZIONE DELL'OGGETTO	
OGTD - Definizione	amuleto da bestiame
AU - AUTORE FABBRICAZIONE/ ESECUZIONE	
ATB - AMBITO DI PRODUZIONE	
ATBD - Denominazione	Manifattura napoletana
ATBM - Motivazione	fonte archivistica
LDF - LOCALIZZAZIONE GEOGRAFICO-AMMINISTRATIVA	
LDFR - Regione	Campania
LDFP - Provincia	NA
LDFC - Comune	Napoli
DTF - CRONOLOGIA DI FABBRICAZIONE/ ESECUZIONE	
DTFZ - Datazione	1966
DTFM - Motivazione della datazione	inventario d'acquisizione
MT - DATI TECNICI	
MTC - MATERIA E TECNICA	
MTCM - Materia	nichel
MTCT - Tecnica	stampaggio
MIS - MISURE	
MISU - Unita'	cm.
MISL - Larghezza	4.7
MISN - Lunghezza	8.5
UT - USO	

UTF - Funzione	proteggere da mali o da pericoli
UTO - Occasione	durante tutto l'anno
UTL - LOCALIZZAZIONE GEOGRAFICO-AMMINISTRATIVA	
UTLR - Regione	Campania
UTLP - Provincia	NA
UTLC - Comune	Napoli
CO - CONSERVAZIONE	
STC - STATO DI CONSERVAZIONE	
STCC - Dati di conservazione	buono
DA - DATI ANALITICI	
DES - DESCRIZIONE	
DESO - Indicazioni sull'oggetto	Amuleto a forma di doppio corno. I due corni a doppia curvatura si congiungono in un corpo centrale costituito da una parte inferiore sferoidale e una parte superiore trapezoidale con un foro centrale.
NSC - Notizie storico-critiche	I dati relativi alla fabbricazione e all'acquisizione dell'oggetto sono tratti dall'inventario d'acquisizione. Gli amuleti venivano posti sugli animali, creduti, per superstizione, capace di proteggere da mali o da pericoli. Fonti di documentazione 1/2/3.
TU - CONDIZIONE GIURIDICA E VINCOLI	
ACQ - ACQUISIZIONE	
ACQT - Tipo di acquisizione	acquisto
ACQN - Nome	Bonfanti Maria
ACQD - Data	1967
ACQL - Luogo di acquisizione	NA/ Napoli
CDG - CONDIZIONE GIURIDICA	
CDGG - Indicazione generica	proprietà dello Stato
CDGS - Indicazione specifica	Ministero per i Beni e le Attività Culturali
CDGI - Indirizzo	Via Ridola, 24
DO - FONTI E DOCUMENTI DI RIFERIMENTO	
FTA - DOCUMENTAZIONE FOTOGRAFICA	
FTAX - Genere	specifiche allegate
FTAP - Tipo	fotografia b/n
FTAN - Codice identificativo	SPSAE MT E 18724
VDS - GESTIONE IMMAGINI	
VDST - Tipo	CD ROM
VDSI - Identificatore di volume	Coll. Etnografica Ridola
VDSP - Posizione	SPSAE MT E 18724
FNT - FONTI ARCHIVISTICHE	
FNTP - Tipo	lettera
FNTA - Autore	Tentori T.

FNTT - Denominazione	carteggio Tentori-Soprintendenza alle Antichità della Basilicata
FNTD - Data	1966
FNTN - Nome dell'archivio	Collezione Etnologica Locale
FNTS - Collocazione nell'archivio	Direzione Museo Nazionale "Domenico Ridola"
FNT - FONTI ARCHIVISTICHE	
FNTP - Tipo	lettera
FNTA - Autore	Rossi A.
FNTT - Denominazione	carteggio Rossi-Lattanzi
FNTD - Data	1975
FNTN - Nome dell'archivio	Collezione Etnologica Locale
FNTS - Collocazione nell'archivio	Direzione Museo Nazionale "Domenico Ridola"
BIB - BIBLIOGRAFIA	
BIBX - Genere	di confronto
BIBA - Autore	Rossi A.
BIBD - Anno di edizione	1986
BIBN - Volume, n. del fascicolo, pagine	pp. 161
BIB - BIBLIOGRAFIA	
BIBX - Genere	di confronto
BIBA - Autore	Pasquarelli G. M.
BIBD - Anno di edizione	1987
BIBN - Volume, n. del fascicolo, pagine	Voll I e II/pp. 804
BIB - BIBLIOGRAFIA	
BIBX - Genere	di confronto
BIBA - Autore	Bellucci G.
BIBD - Anno di edizione	1908
BIBN - Volume, n. del fascicolo, pagine	pp. 72
CM - COMPILAZIONE	
CMP - COMPILAZIONE	
CMPD - Data	2005
CMPN - Nome	Iacovino A.
FUR - Funzionario responsabile	De Leo M. G.
AGG - AGGIORNAMENTO	
AGGD - Data	2006
AGGN - Nome	ARTPAST
AN - ANNOTAZIONI	
	Il pezzo è compreso tra quelli che costituiscono la "raccolta Annabella Rossi". Tale raccolta va dal n. d'inv. 159 al 331; trattasi soprattutto di oggetti di tipo cerimoniale, come amuleti, ex voto d'argento e gioielli, ma vi è anche un considerevole numero di oggetti in ceramica di

**OSS - Note e osservazioni
critiche**

carattere popolare, che rimandano all'attività di ricerca effettuata nel territorio lucano da Annabella Rossi, dipendente del Museo Nazionale delle Arti e delle Tradizioni Popolari di Roma. I pezzi recuperati nel corso di tale campagna di ricerca furono tutti acquistati. Dalle fonti archivistiche risulta che la "raccolta Rossi" fu fatta negli anni 1966 e 1967.