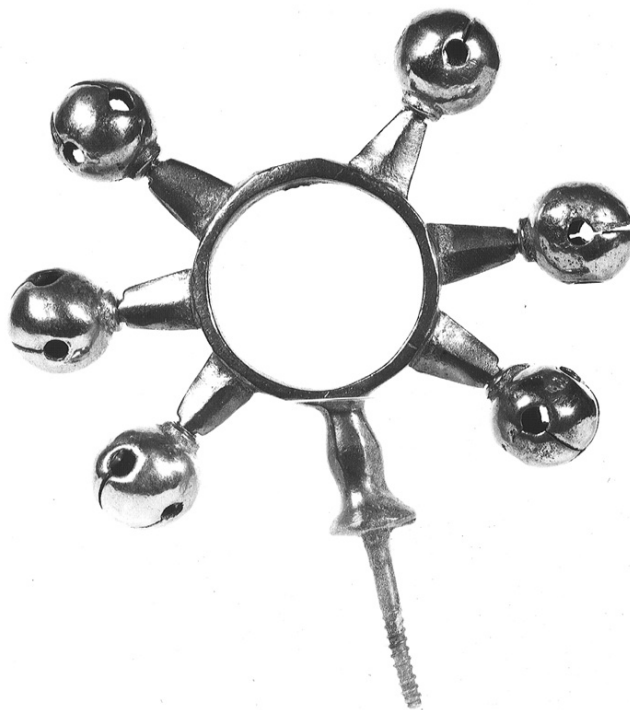


SCHEDA



CD - CODICI

TSK - Tipo di scheda BDM

LIR - Livello di ricerca C

NCT - CODICE UNIVOCO

NCTR - Codice regione 17

NCTN - Numero catalogo generale 00133049

ESC - Ente schedatore S24

ECP - Ente competente S24

LC - LOCALIZZAZIONE

PVC - LOCALIZZAZIONE GEOGRAFICO-AMMINISTRATIVA

PVCP - Provincia MT

PVCC - Comune Matera

LDC - COLLOCAZIONE SPECIFICA

LDCN Museo Nazionale Archeologico "Domenico Ridola"

LDCC ex convento di Santa Chiara, ex Palazzo Del Ryos

LDCU - Denominazione dello spazio viabilistico Via Ridola, 24

LDCM - Denominazione Museo Nazionale Archeologico "Domenico Ridola", Collezione

raccolta	Etnografica
LDCS - Specifiche	deposito sottotetto
UB - UBICAZIONE	
UBO - Ubicazione originaria	SC
INV - INVENTARIO DI MUSEO O DI COLLEZIONE	
INVN - Numero	274
INVD - Data	1967
LA - ALTRE LOCALIZZAZIONI	
TCL - Tipo di localizzazione	di archivio
PRV - LOCALIZZAZIONE GEOGRAFICO-AMMINISTRATIVA	
PRVR - Regione	Campania
PRVP - Provincia	NA
PRVC - Comune	Napoli
PRC - COLLOCAZIONE SPECIFICA DI PROVENIENZA	
PRCM - Denominazione raccolta/ del raccoglitore	Collezione privata Bonfanti Maria
PRD - DATA	
PRDI - Data ingresso	1966
PRDU - Data uscita	1967
OG - OGGETTO	
OGT - DEFINIZIONE DELL'OGGETTO	
OGTD - Definizione	amuleto da bestiame
AU - AUTORE FABBRICAZIONE/ ESECUZIONE	
ATB - AMBITO DI PRODUZIONE	
ATBD - Denominazione	Manifattura napoletana
ATBM - Motivazione	fonte archivistica
LDF - LOCALIZZAZIONE GEOGRAFICO-AMMINISTRATIVA	
LDFR - Regione	Campania
LDFP - Provincia	NA
LDFC - Comune	Napoli
DTF - CRONOLOGIA DI FABBRICAZIONE/ ESECUZIONE	
DTFZ - Datazione	1966
DTFM - Motivazione della datazione	inventario d'acquisizione
MT - DATI TECNICI	
MTC - MATERIA E TECNICA	
MTCM - Materia	nicchel
MTCT - Tecnica	stampaggio
MIS - MISURE	
MISU - Unita'	cm.
MISL - Larghezza	18
MISN - Lunghezza	16
UT - USO	

UTF - Funzione	proteggere da mali o da pericoli
UTO - Occasione	durante tutto l'anno
UTL - LOCALIZZAZIONE GEOGRAFICO-AMMINISTRATIVA	
UTLR - Regione	Campania
UTLP - Provincia	NA
UTLC - Comune	Napoli
CO - CONSERVAZIONE	
STC - STATO DI CONSERVAZIONE	
STCC - Dati di conservazione	discreto
STCS - Indicazioni specifiche	il gambo cilindrico filettato è arrugginito
DA - DATI ANALITICI	
DES - DESCRIZIONE	
DESO - Indicazioni sull'oggetto	Amuleto a vite a forma di stella a sei punte e sei sonagli, costituita da una struttura centrale anelliforme che sostiene gli altri elementi. Ogni punta termina nella parte superiore in un corpo sferico con dei fori contenente materiale di piccole dimensioni che risuona muovendo l'oggetto. Nella parte inferiore un corpo variamente sagomato termina con un gambo cilindrico filettato.
NSC - Notizie storico-critiche	I dati relativi alla fabbricazione e all'acquisizione dell'oggetto sono tratti dall'inventario d'acquisizione. Gli amuleti venivano posti sugli animali, creduti, per superstizione, capace di proteggere da mali o da pericoli. Fonti di documentazione 1/2/3.
TU - CONDIZIONE GIURIDICA E VINCOLI	
ACQ - ACQUISIZIONE	
ACQT - Tipo di acquisizione	acquisto
ACQN - Nome	Bonfanti Maria
ACQD - Data	1967
ACQL - Luogo di acquisizione	NA/ Napoli
CDG - CONDIZIONE GIURIDICA	
CDGG - Indicazione generica	proprietà dello Stato
CDGS - Indicazione specifica	Ministero per i Beni e le Attività Culturali
CDGI - Indirizzo	Via Ridola, 24
DO - FONTI E DOCUMENTI DI RIFERIMENTO	
FTA - DOCUMENTAZIONE FOTOGRAFICA	
FTAX - Genere	specifiche allegate
FTAP - Tipo	fotografia b/n
FTAN - Codice identificativo	SPSAE MT E 18691
VDS - GESTIONE IMMAGINI	
VDST - Tipo	CD ROM
VDSI - Identificatore di volume	Coll. Etnografica Ridola

VDSP - Posizione	SPSAE MT E 18691
FNT - FONTI ARCHIVISTICHE	
FNTP - Tipo	lettera
FNTA - Autore	Tentori T.
FNTT - Denominazione	carteggio Tentori-Soprintendenza alle Antichità della Basilicata
FNTD - Data	1966
FNTN - Nome dell'archivio	Collezione Etnologica Locale
FNTS - Collocazione nell'archivio	Direzione Museo Nazionale "Domenico Ridola"
FNT - FONTI ARCHIVISTICHE	
FNTP - Tipo	lettera
FNTA - Autore	Rossi A.
FNTT - Denominazione	carteggio Rossi-Lattanzi
FNTD - Data	1975
FNTN - Nome dell'archivio	Collezione Etnologica Locale
FNTS - Collocazione nell'archivio	Direzione Museo Nazionale "Domenico Ridola"
BIB - BIBLIOGRAFIA	
BIBX - Genere	di confronto
BIBA - Autore	Bellucci G.
BIBD - Anno di edizione	1908
BIBN - Volume, n. del fascicolo, pagine	pp. 72
BIB - BIBLIOGRAFIA	
BIBX - Genere	di confronto
BIBA - Autore	Rossi A.
BIBD - Anno di edizione	1986
BIBN - Volume, n. del fascicolo, pagine	pp. 161
BIB - BIBLIOGRAFIA	
BIBX - Genere	di confronto
BIBA - Autore	Pasquarelli G. M.
BIBD - Anno di edizione	1987
BIBN - Volume, n. del fascicolo, pagine	Voll I e II/pp. 804
CM - COMPILAZIONE	
CMP - COMPILAZIONE	
CMPD - Data	2005
CMPN - Nome	Iacovino A.
FUR - Funzionario responsabile	De Leo M. G.
AGG - AGGIORNAMENTO	
AGGD - Data	2006
AGGN - Nome	ARTPAST

**OSS - Note e osservazioni
critiche**

Il pezzo è compreso tra quelli che costituiscono la "raccolta Annabella Rossi". Tale raccolta va dal n. d'inv. 159 al 331; trattasi soprattutto di oggetti di tipo cerimoniale, come amuleti, ex voto d'argento e gioielli, ma vi è anche un considerevole numero di oggetti in ceramica di carattere popolare, che rimandano all'attività di ricerca effettuata nel territorio lucano da Annabella Rossi, dipendente del Museo Nazionale delle Arti e delle Tradizioni Popolari di Roma. I pezzi recuperati nel corso di tale campagna di ricerca furono tutti acquistati. Dalle fonti archivistiche risulta che la "raccolta Rossi" fu fatta negli anni 1966 e 1967.