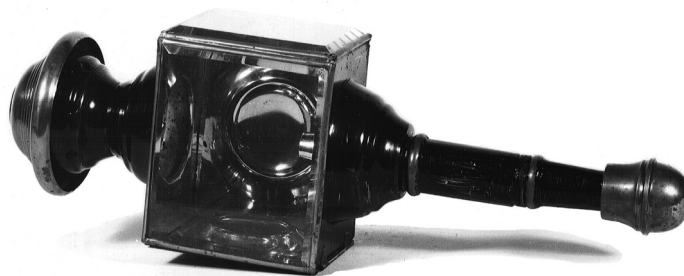


SCHEDA



CD - CODICI

TSK - Tipo di scheda BDM

LIR - Livello di ricerca C

NCT - CODICE UNIVOCO

NCTR - Codice regione 17

NCTN - Numero catalogo generale 00133051

ESC - Ente schedatore S24

ECP - Ente competente S24

LC - LOCALIZZAZIONE

PVC - LOCALIZZAZIONE GEOGRAFICO-AMMINISTRATIVA

PVCP - Provincia MT

PVCC - Comune Matera

LDC - COLLOCAZIONE SPECIFICA

LDCN Museo Nazionale Archeologico "Domenico Ridola"

LDCC ex convento di Santa Chiara, ex Palazzo Del Ryos

LDCU - Denominazione dello spazio viabilistico Via Ridola, 24

LDCM - Denominazione raccolta Museo Nazionale Archeologico "Domenico Ridola", Collezione Etnografica

LDCS - Specifiche deposito sottotetto

UB - UBICAZIONE

UBO - Ubicazione originaria SC

INV - INVENTARIO DI MUSEO O DI COLLEZIONE

INVN - Numero 276

INVD - Data 1967

LA - ALTRE LOCALIZZAZIONI

TCL - Tipo di localizzazione di archivio

PRV - LOCALIZZAZIONE GEOGRAFICO-AMMINISTRATIVA

PRVR - Regione Campania

PRVP - Provincia	NA
PRVC - Comune	Napoli
PRC - COLLOCAZIONE SPECIFICA DI PROVENIENZA	
PRCM - Denominazione raccolta/ del raccogliore	Collezione privata Bonfanti Maria
PRD - DATA	
PRDI - Data ingresso	1966
PRDU - Data uscita	1967
OG - OGGETTO	
OGT - DEFINIZIONE DELL'OGGETTO	
OGTD - Definizione	lanterna da calesse
OGTG - Definizione della categoria generale	illuminazione
AU - AUTORE FABBRICAZIONE/ ESECUZIONE	
ATB - AMBITO DI PRODUZIONE	
ATBD - Denominazione	Manifattura napoletana
ATBM - Motivazione	fonte archivistica
LDF - LOCALIZZAZIONE GEOGRAFICO-AMMINISTRATIVA	
LDFR - Regione	Campania
LDFP - Provincia	NA
LDFC - Comune	Napoli
DTF - CRONOLOGIA DI FABBRICAZIONE/ ESECUZIONE	
DTFZ - Datazione	1966
DTFM - Motivazione della datazione	inventario d'acquisizione
MT - DATI TECNICI	
MTC - MATERIA E TECNICA	
MTCM - Materia	latta
MTCT - Tecnica	forgiatura
MTC - MATERIA E TECNICA	
MTCM - Materia	vetro
MTCT - Tecnica	NR (recupero pregresso)
MTC - MATERIA E TECNICA	
MTCM - Materia	ottone
MTCT - Tecnica	NR (recupero pregresso)
MIS - MISURE	
MISU - Unita'	cm.
MISA - Altezza	36
MISL - Larghezza	11
MISP - Profondita'	8
UT - USO	
UTF - Funzione	illuminare
UTO - Occasione	quotidianamente

UTL - LOCALIZZAZIONE GEOGRAFICO-AMMINISTRATIVA

UTLR - Regione	Campania
UTLP - Provincia	NA
UTLC - Comune	Napoli

CO - CONSERVAZIONE**STC - STATO DI CONSERVAZIONE**

STCC - Dati di conservazione	discreto
STCS - Indicazioni specifiche	presenta diverse parti arrugginite

DA - DATI ANALITICI**DES - DESCRIZIONE**

DESO - Indicazioni sull'oggetto	Lanterna in latta di colore nero, costituita da un corpo centrale rettangolare con quattro pareti in vetro. Presenta nella parte superiore ed inferiore due prolungamenti variamente sagomati che terminano con due pomelli in ottone.
NSC - Notizie storico-critiche	I dati relativi alla fabbricazione e all'acquisizione dell'oggetto sono tratti dall'inventario d'acquisizione. Le lanterne sono lumi protetti dal vento usati per illuminare di notte le strade. La sorgente di luce è costituita da una candela oppure più spesso da un piccolo lume a olio o a petrolio, quasi sempre con un piccolo recipiente cilindrico (Scheuermeier 1996). Fonti di documentazione 1/2/3.

TU - CONDIZIONE GIURIDICA E VINCOLI**ACQ - ACQUISIZIONE**

ACQT - Tipo di acquisizione	acquisto
ACQN - Nome	Bonfanti Maria
ACQD - Data	1967
ACQL - Luogo di acquisizione	NA/ Napoli

CDG - CONDIZIONE GIURIDICA

CDGG - Indicazione generica	proprietà dello Stato
CDGS - Indicazione specifica	Ministero per i Beni e le Attività Culturali
CDGI - Indirizzo	Via Ridola, 24

DO - FONTI E DOCUMENTI DI RIFERIMENTO**FTA - DOCUMENTAZIONE FOTOGRAFICA**

FTAX - Genere	specifiche allegate
FTAP - Tipo	fotografia b/n
FTAN - Codice identificativo	SPSAE MT E 18704

VDS - GESTIONE IMMAGINI

VDST - Tipo	CD ROM
VDSI - Identificatore di volume	Coll. Etnografica Ridola
VDSP - Posizione	SPSAE MT E 18704

FNT - FONTI ARCHIVISTICHE

FNTP - Tipo	lettera
FNTA - Autore	Rossi A.
FNTT - Denominazione	carteggio Rossi-Lattanzi
FNTD - Data	1975
FNTN - Nome dell'archivio	Collezione Etnologica Locale
FNTS - Collocazione nell'archivio	Direzione Museo Nazionale "Domenico Ridola"
BIB - BIBLIOGRAFIA	
BIBX - Genere	di confronto
BIBA - Autore	Scheuermeier P.
BIBD - Anno di edizione	1996
BIBN - Volume, n. del fascicolo, pagine	vol. II/pp. 80-88
CM - COMPILAZIONE	
CMP - COMPILAZIONE	
CMPD - Data	2005
CMPN - Nome	Iacovino A.
FUR - Funzionario responsabile	De Leo M. G.
AGG - AGGIORNAMENTO	
AGGD - Data	2006
AGGN - Nome	ARTPAST
AN - ANNOTAZIONI	
OSS - Note e osservazioni critiche	Il pezzo è compreso tra quelli che costituiscono la "raccolta Annabella Rossi". Tale raccolta va dal n. d'inv. 159 al 331; trattasi soprattutto di oggetti di tipo cerimoniale, come amuleti, ex voto d'argento e gioielli, ma vi è anche un considerevole numero di oggetti in ceramica di carattere popolare, che rimandano all'attività di ricerca effettuata nel territorio lucano da Annabella Rossi, dipendente del Museo Nazionale delle Arti e delle Tradizioni Popolari di Roma. I pezzi recuperati nel corso di tale campagna di ricerca furono tutti acquistati. Dalle fonti archivistiche risulta che la "raccolta Rossi" fu fatta negli anni 1966 e 1967.