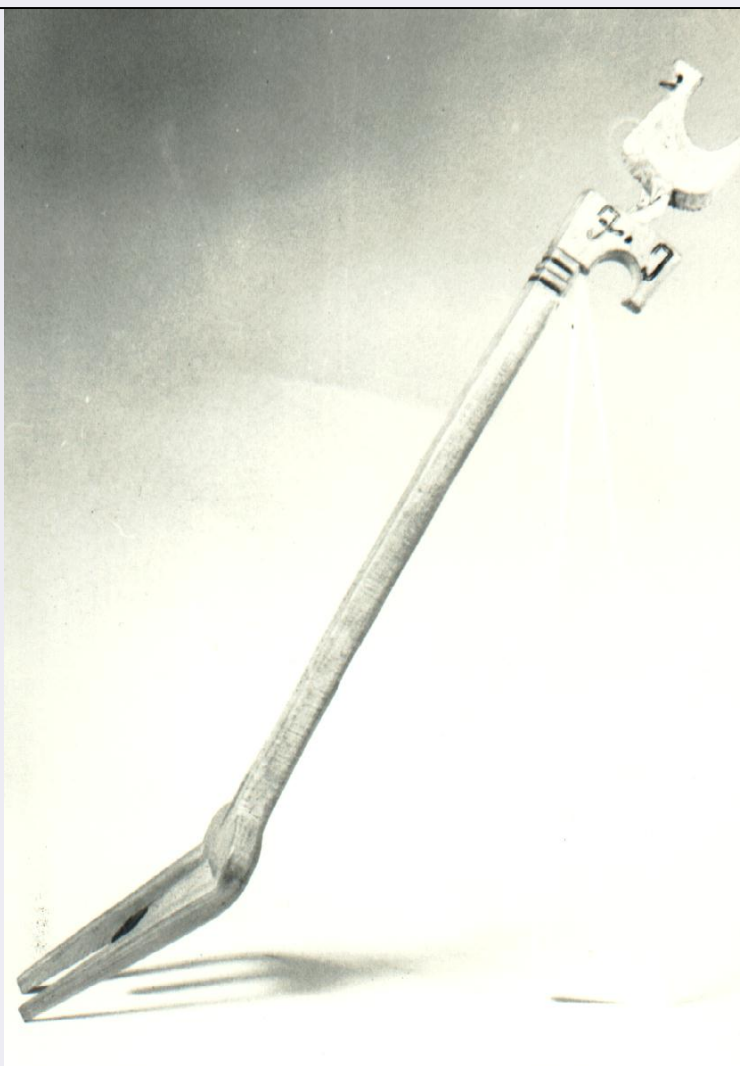


SCHEDA



CD - CODICI

TSK - Tipo di scheda BDM

LIR - Livello di ricerca C

NCT - CODICE UNIVOCO

NCTR - Codice regione 17

NCTN - Numero catalogo generale 00133737

ESC - Ente schedatore S24

ECP - Ente competente S24

LC - LOCALIZZAZIONE

PVC - LOCALIZZAZIONE GEOGRAFICO-AMMINISTRATIVA

PVCP - Provincia MT

PVCC - Comune Matera

LDC - COLLOCAZIONE SPECIFICA

LDCT - Tipologia palazzo

LDCQ - Qualificazione museo

LDCN Museo Nazionale Archeologico "Domenico Ridola"

LDCC ex Convento di Santa Chiara, ex Palazzo Del Ryos

LDCU - Denominazione dello spazio viabilistico	via Ridola, 24
LDCM - Denominazione raccolta	Museo Nazionale Archeologico "Domenico Ridola", Collezione Etnografica
LDCS - Specifiche	deposito, sottotetto
UB - UBICAZIONE	
UBO - Ubicazione originaria	SC
INV - INVENTARIO DI MUSEO O DI COLLEZIONE	
INVN - Numero	146
INVD - Data	1958 ca.
LA - ALTRE LOCALIZZAZIONI	
TCL - Tipo di localizzazione	di archivio
PRV - LOCALIZZAZIONE GEOGRAFICO-AMMINISTRATIVA	
PRVR - Regione	Basilicata
PRVP - Provincia	MT
PRVC - Comune	Matera
PRC - COLLOCAZIONE SPECIFICA DI PROVENIENZA	
PRCM - Denominazione raccolta/ del raccoglitore	"collezione privata" Annona Ugo
PRD - DATA	
PRDU - Data uscita	1958 ca.
OG - OGGETTO	
OGT - DEFINIZIONE DELL'OGGETTO	
OGTD - Definizione	forchettone
OGTG - Definizione della categoria generale	utensili da cucina
SGT - SOGGETTO	
SGTI - Identificazione	forchettone sormontato da gallo
AU - AUTORE FABBRICAZIONE/ ESECUZIONE	
AUF - AUTORE	
AUFN - Nome	n.r.
AUFA - Dati anagrafici	n.r.
AUFS - Riferimento all'autore	pastore-intagliatore
ATB - AMBITO DI PRODUZIONE	
ATBD - Denominazione	manifattura locale
ATBM - Motivazione	bibliografia
LDF - LOCALIZZAZIONE GEOGRAFICO-AMMINISTRATIVA	
LDFR - Regione	Basilicata
LDFP - Provincia	MT
LDFC - Comune	Tricarico
MOF - Modalita' di fabbricazione/ esecuzione	L'oggetto è stato realizzato a punta di coltello.
DTF - CRONOLOGIA DI FABBRICAZIONE/ ESECUZIONE	

DTFZ - Datazione	sec. XX prima metà
DTFM - Motivazione della datazione	esami stilistico-comparativi e sul manufatto
MT - DATI TECNICI	
MTC - MATERIA E TECNICA	
MTCM - Materia	legno
MTCT - Tecnica	intaglio/ incisione/ coloritura a matita
MIS - MISURE	
MISU - Unita'	cm.
MISN - Lunghezza	37
MISV - Varie	larghezza massima forchetta 5.5
MISV - Varie	spessore parte superiore manico 4
UT - USO	
UTF - Funzione	Utilizzata per prendere il cibo.
UTM - Modalita' d'uso	Il forchettone veniva impugnato dal manico e utilizzato.
UTO - Occasione	n.r.
UTS - Cronologia d'uso	secc. XIX fine/ XX prima metà
UTN - UTENTE	
UTNM - Mestiere o professione	pastori e contadini
UTNC - Categorie sociali di utenza	uomini e donne
UTL - LOCALIZZAZIONE GEOGRAFICO-AMMINISTRATIVA	
UTLR - Regione	Basilicata
UTLP - Provincia	MT
UTLC - Comune	Tricarico
CO - CONSERVAZIONE	
STC - STATO DI CONSERVAZIONE	
STCC - Dati di conservazione	discreto
STCS - Indicazioni specifiche	Usura del legno, rotto il rebbio centrale.
DA - DATI ANALITICI	
DES - DESCRIZIONE	
DESO - Indicazioni sull'oggetto	Il forchettone presenta il manico uncinato che fa da base d'appoggio al gallo. Alla base dell'uncino sono incise quattro linee orizzontali colorate di rosso e blu. Il volatile presenta la cresta, la coda e la pancia dentellate.
ISR - ISCRIZIONI	
ISRC - Classe di appartenenza	documentaria
ISRS - Tecnica di scrittura	a incisione
ISRT - Tipo di caratteri	lettere capitali
ISRP - Posizione	a destra dell'uncino
ISRI - Trascrizione	F I

ISR - ISCRIZIONI

ISRC - Classe di appartenenza	documentaria
ISRS - Tecnica di scrittura	a incisione
ISRT - Tipo di caratteri	lettere capitali
ISRP - Posizione	a sinistra dell'uncino
ISRI - Trascrizione	A M

ISR - ISCRIZIONI

ISRC - Classe di appartenenza	documentaria
ISRS - Tecnica di scrittura	a matita
ISRT - Tipo di caratteri	corsivo
ISRP - Posizione	in basso, davanti al manico
ISRI - Trascrizione	Tricarico

ISR - ISCRIZIONI

ISRC - Classe di appartenenza	documentaria
ISRS - Tecnica di scrittura	a matita
ISRT - Tipo di caratteri	numeri arabi
ISRP - Posizione	in altro, dietro al manico
ISRI - Trascrizione	146

NSC - Notizie storico-critiche

Il forchettone fa parte della cosiddetta "arte dei pastori". Secondo la Bracco il pastore amava segnare, nel pezzo di legno scelto con cura durante il pascolo, le immagini sobrie che la tradizione gli suggeriva; nelle sue rappresentazioni più autentiche non rappresentava la realtà, ma tendeva all'astrazione geometrica o alla stilizzazione di elementi naturali (Bracco, 1974). In questi oggetti la stilizzazione è portata al massimo tanto che dell'intera figura di un animale, resta solo ciò che dal punto di vista formale più la caratterizza e, ad esempio la cresta del gallo assume in ogni caso un significato e valore propiziatorio. La Silvestrini evidenzia anche la valenza funzionale di quest'arte <<... strettamente correlata alla comunità agricola, agli oggetti funzionali, ad una cultura materiale volta a fornire strumenti ed accessori per le attività agricole ...>> (Silvestrini, 1995).

TU - CONDIZIONE GIURIDICA E VINCOLI**ACQ - ACQUISIZIONE**

ACQT - Tipo di acquisizione	donazione
ACQN - Nome	Annona Ugo

CDG - CONDIZIONE GIURIDICA

CDGG - Indicazione generica	proprietà dello Stato
CDGS - Indicazione specifica	Ministero per i Beni e le Attività Culturali

DO - FONTI E DOCUMENTI DI RIFERIMENTO**FTA - DOCUMENTAZIONE FOTOGRAFICA**

FTAX - Genere	specifiche allegate
FTAP - Tipo	fotografia b/n

FTAN - Codice identificativo	SPSAE MT E17265
FTAT - Note	dicembre 1974
VDS - GESTIONE IMMAGINI	
VDST - Tipo	CD ROM
VDSI - Identificatore di volume	Coll. Etnografica Ridola
VDSP - Posizione	SPSAE MT E17265
FNT - FONTI ARCHIVISTICHE	
FNTP - Tipo	inventario
FNTD - Data	1960 post
FNTF - Foglio/ carta	17
FNTN - Nome dell'archivio	Collezione Etnografica Locale
FNTS - Collocazione nell'archivio	Direzione Museo Ridola
BIB - BIBLIOGRAFIA	
BIBX - Genere	specifica
BIBA - Autore	Bracco E.
BIBD - Anno di edizione	1961
BIB - BIBLIOGRAFIA	
BIBX - Genere	specifica
BIBA - Autore	Silvestrini E.
BIBD - Anno di edizione	1995
BIB - BIBLIOGRAFIA	
BIBX - Genere	specifica
BIBA - Autore	Toschi P.
BIBD - Anno di edizione	1959
BIB - BIBLIOGRAFIA	
BIBX - Genere	specifica
BIBA - Autore	Spera E./ Viggiano A.
BIBD - Anno di edizione	1992
BIB - BIBLIOGRAFIA	
BIBX - Genere	specifica
BIBA - Autore	Spera E.
BIBD - Anno di edizione	1977
BIB - BIBLIOGRAFIA	
BIBX - Genere	specifica
BIBA - Autore	Giampietro A.
BIBD - Anno di edizione	1988
BIB - BIBLIOGRAFIA	
BIBX - Genere	specifica
BIBA - Autore	Musei Collezioni
BIBD - Anno di edizione	2003

CM - COMPILAZIONE

CMP - COMPILAZIONE**CMPD - Data** 2005**CMPN - Nome** Olivieri M.**FUR - Funzionario responsabile** De Leo M. G.**AGG - AGGIORNAMENTO****AGGD - Data** 2007**AGGN - Nome** ARTPAST**AN - ANNOTAZIONI****OSS - Note e osservazioni critiche**

Il forchettone fa parte della collezione etnografica del Museo Ridola. Un primo nucleo di questa raccolta si deve allo stesso D. Ridola che, cominciò a raccogliere oggetti di legno intagliato nelle campagne del materano durante le sue ricerche paletnologiche, agli inizi del XX secolo. La maggior parte degli intagli risale ai primi anni Sessanta, periodo in cui ne era direttrice Eleonora Bracco. Durante gli anni della sua permanenza a Matera la studiosa si è avvalsa, per un attento studio e per la raccolta di questi oggetti, della collaborazione di Nicola Strammiello, Rocco Mazzarone e Ugo Annona, i quali essi stesso hanno donato molti di questi oggetti al Museo. La raccolta era costituita da marchi da pane, cucchiari da cucina con varie decorazioni, conocchie di legno ed altri intagli lignei d'uso tradizionale finemente lavorati. Nel tempo la collezione si è arricchita fino a superare il numero di quattrocento pezzi, la maggior parte dei quali senza un suo spazio espositivo e perciò conservati nei depositi. Non sempre è stato così, infatti, da un documento del 1965, si evince che in passato la maggior parte di questi oggetti erano esposti in sette vetrine della Sala dei Pastori. Dopo essersi dedicata allo studio e alla raccolta di questi oggetti, nel 1961, la Bracco pubblicò "Arte dei pastori" illustrato dal prof. Ugo Annona. La studiosa delinea il millenario mondo dei pastori, esalta la nobiltà di chi ha tramandato la sua sapienza di vita incidendo nel legno gli oggetti nati per la quotidiana esistenza, immagini evocate e trasfigurate dalla fantasia, plasmate da una secolare capacità di sintesi formale (Bracco, 1974).