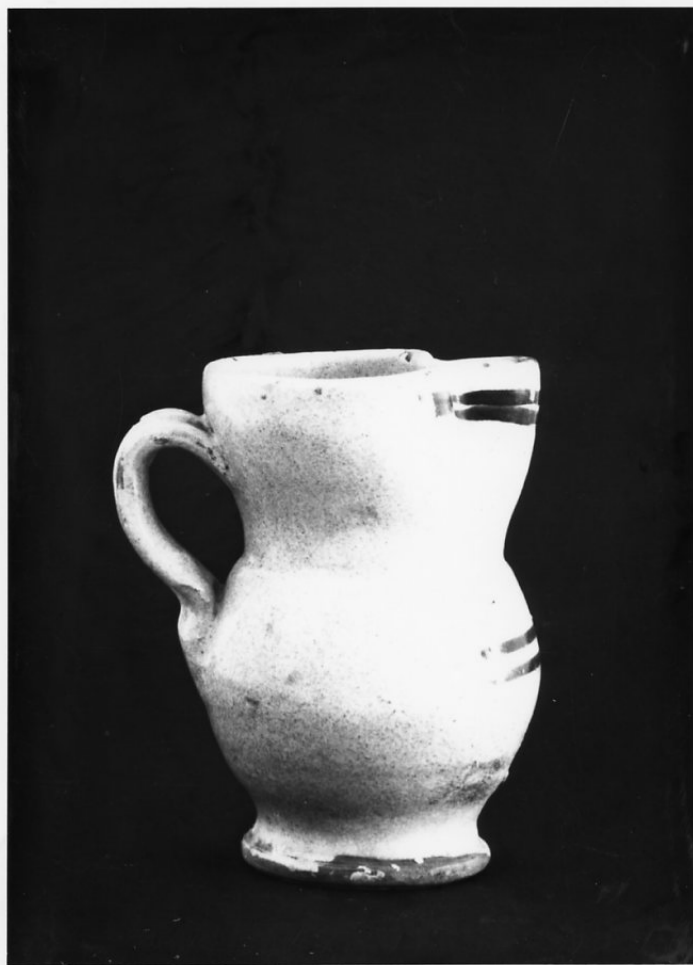


# SCHEDA



## CD - CODICI

**TSK - Tipo di scheda** BDM

**LIR - Livello di ricerca** C

### NCT - CODICE UNIVOCO

**NCTR - Codice regione** 17

**NCTN - Numero catalogo generale** 00029705

**ESC - Ente schedatore** S24

**ECP - Ente competente** S24

## LC - LOCALIZZAZIONE

### PVC - LOCALIZZAZIONE GEOGRAFICO-AMMINISTRATIVA

**PVCP - Provincia** MT

**PVCC - Comune** Matera

### LDC - COLLOCAZIONE SPECIFICA

**LDCT - Tipologia** laboratorio

**LDCN - Denominazione attuale** Laboratorio di restauro-Deposito SPSAE

**LDCU - Indirizzo** Via della Tecnica - Zona PAIP Matera

**LDCM - Denominazione raccolta** Raccolta Soprintendenza PSAD - Matera

|   |                                 |
|---|---------------------------------|
| <b>UB - UBICAZIONE</b>                                |                                 |
| UBO - Ubicazione originaria                           | SC                              |
| <b>INV - INVENTARIO DI MUSEO O DI COLLEZIONE</b>      |                                 |
| INVN - Numero   | 31                              |
| INVD - Data   | 1973                            |
| <b>LA - ALTRE LOCALIZZAZIONI</b>                      |                                 |
| TCL - Tipo di localizzazione                          | di rilevamento                  |
| <b>PRV - LOCALIZZAZIONE GEOGRAFICO-AMMINISTRATIVA</b> |                                 |
| PRVR - Regione  | Basilicata                      |
| PRVP - Provincia                                      | MT                              |
| PRVC - Comune   | Matera                          |
| <b>PRC - COLLOCAZIONE SPECIFICA DI PROVENIENZA</b>    |                                 |
| PRCD  | NR                              |
| <b>DR - RILEVAMENTO</b>                               |                                 |
| <b>DRV - DATI DI RILEVAMENTO</b>                      |                                 |
| DRVE - Ente responsabile                              | S24                             |
| DRVR - Nome del responsabile della ricerca            | Milillo A.                      |
| DRVD - Data rilevamento                               | 1975/12/04                      |
| <b>OG - OGGETTO</b>                                   |                                 |
| <b>OGT - DEFINIZIONE DELL'OGGETTO</b>                 |                                 |
| OGTD - Definizione                                    | brocca                          |
| OGTG - Definizione della categoria generale           | Casa contadina                  |
| OGTE - Definizione della categoria specifica          | cucina                          |
| <b>AU - AUTORE FABBRICAZIONE/ ESECUZIONE</b>          |                                 |
| <b>AUF - AUTORE</b>                                   |                                 |
| AUFN - Nome   | NR                              |
| AUFA - Dati anagrafici                                | NR                              |
| <b>ATB - AMBITO DI PRODUZIONE</b>                     |                                 |
| ATBD - Denominazione                                  | Bottega artigiana del ceramista |
| ATBM - Motivazione                                    | NR (recupero pregresso)         |
| <b>DTF - CRONOLOGIA DI FABBRICAZIONE/ ESECUZIONE</b>  |                                 |
| DTFZ - Datazione                                      | 1910 ca.                        |
| DTFM - Motivazione della datazione                    | inventario acquisizione         |
| <b>MT - DATI TECNICI</b>                              |                                 |
| <b>MTC - MATERIA E TECNICA</b>                        |                                 |
| MTCM - Materia  | creta                           |
| MTCT - Tecnica  | smaltatura                      |
| <b>MIS - MISURE</b>                                   |                                 |
| MISU - Unità  | cm.                             |

|   |  |
|---|--|
| MISA - Altezza  | 16   |
| MISD - Diametro                                       | 8  |
| <b>UT - USO</b>                                       |  |
| UTF - Funzione  | Serve per contenere liquidi da bere, in particolare vino o acqua   |
| UTM - Modalità d'uso                                  | Si versa il vino o l'acqua nella brocca e solitamente la si usa a tavola durante i pasti   |
| UTO - Occasione                                       | Durante tutto l'anno   |
| UTS - Cronologia d'uso                                | 1960 ante  |
| <b>UTL - LOCALIZZAZIONE GEOGRAFICO-AMMINISTRATIVA</b> |  |
| UTLR - Regione  | Basilicata   |
| UTLP - Provincia                                      | MT   |
| UTLC - Comune   | Matera   |
| <b>CO - CONSERVAZIONE</b>                             |  |
| <b>STC - STATO DI CONSERVAZIONE</b>                   |  |
| STCC - Dati di conservazione                          | discreto   |
| <b>RS - RESTAURI</b>                                  |  |
| <b>RST - DATI DI RESTAURO</b>                         |  |
| RSTM - Materia  | creta  |
| RSTD - Data   | 1975 ca.   |
| RSTE - Ente responsabile                              | S24  |
| <b>DA - DATI ANALITICI</b>                            |  |
| <b>DES - DESCRIZIONE</b>                              |  |
| DESO - Indicazioni sull'oggetto                       | La brocca di tipica forma similcilindrica, bombata al centro è svasata verso l'orlo. Prevale il cotto color marrone.   |
| DESS - Descrizione del soggetto                       | Sul becco sono presenti due strisce orizzontali azzurre che sul lato sinistro si incontrano due volte. In corrispondenza del becco, sulla parte mediana frontale, altre due strisce azzurre orizzontali parallele tra loro.  |
| NSC - Notizie storico-critiche                        | Questa brocca è esempio tipico di quelle che normalmente contengono vino. La presenza del tipico motivo geometrico potrebbe far pensare ad un oggetto di fattura pugliese, in particolare risalente alla ceramica di Grottaglie o a quella di Laterza, zone limitrofe al materano che hanno una lunga tradizione di questo tipo. |
| <b>TU - CONDIZIONE GIURIDICA E VINCOLI</b>            |  |
| <b>ACQ - ACQUISIZIONE</b>                             |  |
| ACQT - Tipo di acquisizione                           | acquisto   |
| ACQN - Nome   | Circolo 'La Scaletta'  |
| ACQD - Data   | 1973   |
| ACQL - Luogo di acquisizione                          | MT/ Matera   |
| <b>CDG - CONDIZIONE GIURIDICA</b>                     |  |
| CDGG - Indicazione generica                           | proprietà dello Stato  |
| CDGS - Indicazione specifica                          | Soprintendenza PSAD Matera   |

**DO - FONTI E DOCUMENTI DI RIFERIMENTO****FTA - DOCUMENTAZIONE FOTOGRAFICA**

FTAX - Genere specifiche allegate

FTAP - Tipo fotografia b/n

FTAN - Codice identificativo A.F.S. E 8553

**BIB - BIBLIOGRAFIA**

BIBX - Genere di confronto

BIBA - Autore Donatone, G.

BIBD - Anno di edizione 1968

BIBN - Volume, n. del fascicolo, pagine "Napoli nobilissima", VII, pp. 129-137

**BIB - BIBLIOGRAFIA**

BIBX - Genere di confronto

BIBA - Autore Profeta, G.

BIBD - Anno di edizione 1973

BIBN - Volume, n. del fascicolo, pagine "Lares", XXXIX, pp. 209-291

**BIB - BIBLIOGRAFIA**

BIBX - Genere di confronto

BIBA - Autore Toschi, P.

BIBD - Anno di edizione 1960

BIBN - Volume, n. del fascicolo, pagine pp. 440

**BIB - BIBLIOGRAFIA**

BIBX - Genere di confronto

BIBA - Autore Tragni, B.

BIBD - Anno di edizione 1982

BIBN - Volume, n. del fascicolo, pagine pp. 500

**CM - COMPILAZIONE****CMP - COMPILAZIONE**

CMPD - Data 1975

CMPN - Nome Milillo A.

FUR - Funzionario responsabile Jusco S.

FUR - Funzionario responsabile De Leo M. G.

**RVM - TRASCRIZIONE**

RVMD - Data 2003

RVMN - Nome Bernardi V.

**AGG - AGGIORNAMENTO**

AGGD - Data 2003

AGGN - Nome Bernardi V.

**AGG - AGGIORNAMENTO****AGGD - Data**

2006

**AGGN - Nome**

ARTPAST

**AN - ANNOTAZIONI****OSS - Note e osservazioni  
critiche**

La scheda originaria riporta in ATBM: osservazione diretta.