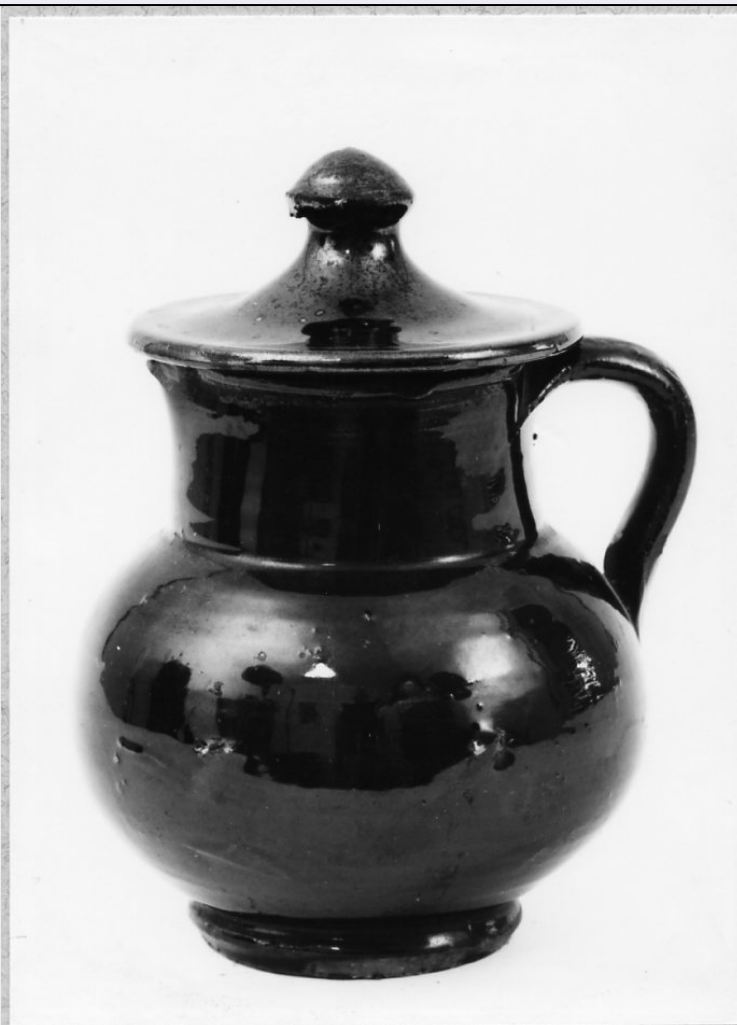


SCHEDA



CD - CODICI

TSK - Tipo di scheda BDM

LIR - Livello di ricerca C

NCT - CODICE UNIVOCO

NCTR - Codice regione 17

NCTN - Numero catalogo generale 00029729

ESC - Ente schedatore S24

ECP - Ente competente S24

LC - LOCALIZZAZIONE

PVC - LOCALIZZAZIONE GEOGRAFICO-AMMINISTRATIVA

PVCP - Provincia MT

PVCC - Comune Matera

LDC - COLLOCAZIONE SPECIFICA

LDCT - Tipologia laboratorio

LDCN - Denominazione attuale Laboratorio di restauro-Deposito SPSAE

LDCU - Indirizzo Via della Tecnica - Zona PAIP Matera

LDCM - Denominazione raccolta Raccolta Soprintendenza PSAD - Matera

UB - UBICAZIONE**UBO - Ubicazione originaria** SC**INV - INVENTARIO DI MUSEO O DI COLLEZIONE****INVN - Numero** 55**INVD - Data** 1973**LA - ALTRE LOCALIZZAZIONI****TCL - Tipo di localizzazione** di rilevamento**PRV - LOCALIZZAZIONE GEOGRAFICO-AMMINISTRATIVA****PRVR - Regione** Basilicata**PRVP - Provincia** MT**PRVC - Comune** Matera**PRC - COLLOCAZIONE SPECIFICA DI PROVENIENZA****PRCD** NR**DR - RILEVAMENTO****DRV - DATI DI RILEVAMENTO****DRVE - Ente responsabile** S24**DRVR - Nome del responsabile della ricerca** Milillo A.**DRVD - Data rilevamento** 1975/12/09**OG - OGGETTO****OGT - DEFINIZIONE DELL'OGGETTO****OGTD - Definizione** caffettiera**OGTG - Definizione della categoria generale** Casa contadina**OGTE - Definizione della categoria specifica** cucina**AU - AUTORE FABBRICAZIONE/ ESECUZIONE****AUF - AUTORE****AUFN - Nome** NR**AUFA - Dati anagrafici** NR**ATB - AMBITO DI PRODUZIONE****ATBD - Denominazione** bottega del ceramista**ATBM - Motivazione** NR (recupero pregresso)**DTF - CRONOLOGIA DI FABBRICAZIONE/ ESECUZIONE****DTFZ - Datazione** 1900 ca.**DTFM - Motivazione della datazione** inventario acquisizione**MT - DATI TECNICI****MTC - MATERIA E TECNICA****MTCM - Materia** creta**MTCT - Tecnica** modellatura/ pittura a smalto**MIS - MISURE****MISU - Unità** cm.

| | |
|---|--|
| MISA - Altezza | 11 |
| MISD - Diametro | 5.5 |
| UT - USO | |
| UTF - Funzione | serve per contenere caffè, cioccolato o te |
| UTM - Modalità d'uso | si inseriva nel caffettiera te o caffè e si serviva |
| UTO - Occasione | durante tutto l'anno |
| UTS - Cronologia d'uso | 1960 ante |
| UTL - LOCALIZZAZIONE GEOGRAFICO-AMMINISTRATIVA | |
| UTLR - Regione | Basilicata |
| UTLP - Provincia | MT |
| UTLC - Comune | Matera |
| CO - CONSERVAZIONE | |
| STC - STATO DI CONSERVAZIONE | |
| STCC - Dati di conservazione | buono |
| RS - RESTAURI | |
| RST - DATI DI RESTAURO | |
| RSTM - Materia | creta |
| RSTD - Data | 1975 ca. |
| RSTE - Ente responsabile | S24 |
| DA - DATI ANALITICI | |
| DES - DESCRIZIONE | |
| DESO - Indicazioni sull'oggetto | Il recipiente, a forma di brocca, presenta un manico verticale, da un lato, che parte dal punto più largo del corpo fino a raggiungere il bordo superiore. Dal lato opposto del bordo vi è il becco. Il coperchio, più largo alla base, si inserisce all'orlo del recipiente mediante una scanalatura interna; si restringe per poi riallargarsi in un pometto per la presa. |
| DESS - Descrizione del soggetto | Colore marrone scuro smaltato |
| NSC - Notizie storico-critiche | Se può essere vero che l'oggetto sia frutto di un modello disceso dall'ambiente culto, come afferma la Milillo, è anche vero che è una forma piuttosto ricorrente nella ceramica di Grottaglie e del tarantino in genere. |
| TU - CONDIZIONE GIURIDICA E VINCOLI | |
| ACQ - ACQUISIZIONE | |
| ACQT - Tipo di acquisizione | acquisto |
| ACQN - Nome | Circolo 'La Scaletta' |
| ACQD - Data | 1973 |
| ACQL - Luogo di acquisizione | MT/ Matera |
| CDG - CONDIZIONE GIURIDICA | |
| CDGG - Indicazione generica | proprietà dello Stato |
| CDGS - Indicazione specifica | Soprintendenza PSAD Matera |

CDGI - Indirizzo

Via della Tecnica - Zona PAIP Matera

DO - FONTI E DOCUMENTI DI RIFERIMENTO**FTA - DOCUMENTAZIONE FOTOGRAFICA****FTAX - Genere** specifiche allegate**FTAP - Tipo** fotografia b/n**FTAN - Codice identificativo** A.F.S. E 8449**BIB - BIBLIOGRAFIA****BIBX - Genere** di confronto**BIBA - Autore** Donatone, G.**BIBD - Anno di edizione** 1968**BIBN - Volume, n. del fascicolo, pagine** "Napoli nobilissima", VII, pp. 129-137**BIB - BIBLIOGRAFIA****BIBX - Genere** di confronto**BIBA - Autore** Profeta, G.**BIBD - Anno di edizione** 1973**BIBN - Volume, n. del fascicolo, pagine** "Lares", XXXIX, pp. 209-291**BIB - BIBLIOGRAFIA****BIBX - Genere** di confronto**BIBA - Autore** Toschi, P.**BIBD - Anno di edizione** 1960**BIBN - Volume, n. del fascicolo, pagine** pp. 440**BIB - BIBLIOGRAFIA****BIBX - Genere** di confronto**BIBA - Autore** Tragni, B.**BIBD - Anno di edizione** 1982**BIBN - Volume, n. del fascicolo, pagine** pp. 350**CM - COMPILAZIONE****CMP - COMPILAZIONE****CMPD - Data** 1975**CMPN - Nome** Milillo A.**FUR - Funzionario responsabile** Jusco S.**FUR - Funzionario responsabile** De Leo M. G.**RVM - TRASCRIZIONE****RVMD - Data** 2003**RVMN - Nome** Bernardi V.**AGG - AGGIORNAMENTO****AGGD - Data** 2003**AGGN - Nome** Bernardi V.

AGG - AGGIORNAMENTO**AGGD - Data**

2006

AGGN - Nome

ARTPAST

AN - ANNOTAZIONI**OSS - Note e osservazioni
critiche**

La scheda originaria riporta in ATBM: osservazione diretta.