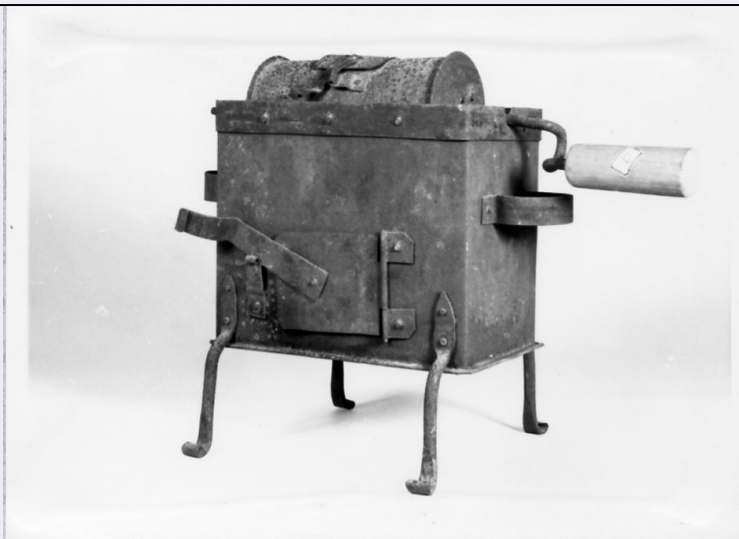


SCHEDA



CD - CODICI

TSK - Tipo di scheda BDM

LIR - Livello di ricerca C

NCT - CODICE UNIVOCO

NCTR - Codice regione 17

NCTN - Numero catalogo generale 00029744

ESC - Ente schedatore S24

ECP - Ente competente S24

LC - LOCALIZZAZIONE

PVC - LOCALIZZAZIONE GEOGRAFICO-AMMINISTRATIVA

PVCP - Provincia MT

PVCC - Comune Matera

LDC - COLLOCAZIONE SPECIFICA

LDCT - Tipologia laboratorio

LDCN - Denominazione attuale Laboratorio di restauro-Deposito SPSAE

LDCU - Indirizzo Via della Tecnica - Zona PAIP Matera

LDCM - Denominazione raccolta Raccolta Soprintendenza PSAD - Matera

UB - UBICAZIONE

UBO - Ubicazione originaria SC

INV - INVENTARIO DI MUSEO O DI COLLEZIONE

INVN - Numero 70

INVD - Data 1973

LA - ALTRE LOCALIZZAZIONI

TCL - Tipo di localizzazione di rilevamento

PRV - LOCALIZZAZIONE GEOGRAFICO-AMMINISTRATIVA

PRVR - Regione Basilicata

PRVP - Provincia MT

PRVC - Comune	Matera
PRC - COLLOCAZIONE SPECIFICA DI PROVENIENZA	
PRCD	NR
DR - RILEVAMENTO	
DRV - DATI DI RILEVAMENTO	
DRVE - Ente responsabile	S24
DRVR - Nome del responsabile della ricerca	Milillo A.
DRVD - Data rilevamento	1975/10/20
OG - OGGETTO	
OGT - DEFINIZIONE DELL'OGGETTO	
OGTD - Definizione	tostino
OGTG - Definizione della categoria generale	Casa contadina
OGTE - Definizione della categoria specifica	cucina
OGTT - Tipologia specifica	utensili
AU - AUTORE FABBRICAZIONE/ ESECUZIONE	
AUF - AUTORE	
AUFN - Nome	NR
AUFA - Dati anagrafici	NR
ATB - AMBITO DI PRODUZIONE	
ATBD - Denominazione	bottega del fabbro
ATBM - Motivazione	NR (recupero pregresso)
DTF - CRONOLOGIA DI FABBRICAZIONE/ ESECUZIONE	
DTFZ - Datazione	1900 ca.
DTFM - Motivazione della datazione	inventario acquisizione
MT - DATI TECNICI	
MTC - MATERIA E TECNICA	
MTCM - Materia	ferro
MTCT - Tecnica	battitura/ forgiatura
MIS - MISURE	
MISU - Unità	cm.
MISA - Altezza	31
MISL - Larghezza	23
MISN - Lunghezza	46
UT - USO	
UTF - Funzione	serviva per abbrustolire orzo o caffè
UTM - Modalità d'uso	si inserivano nel cilindro i chicchi di orzo o di caffè e nel vano sottostante si inseriva del carbone. Il rullo veniva girato dall'apposita manovella e il caffè o l'orzo veniva abbrustolito
UTO - Occasione	durante tutto l'anno
UTS - Cronologia d'uso	1950 ante

UTL - LOCALIZZAZIONE GEOGRAFICO-AMMINISTRATIVA	
UTLR - Regione	Basilicata
UTLP - Provincia	MT
UTLC - Comune	Matera
CO - CONSERVAZIONE	
STC - STATO DI CONSERVAZIONE	
STCC - Dati di conservazione	buono
RS - RESTAURI	
RST - DATI DI RESTAURO	
RSTM - Materia	ferro
RSTD - Data	1975 ca.
RSTE - Ente responsabile	S24
DA - DATI ANALITICI	
DES - DESCRIZIONE	
DESO - Indicazioni sull'oggetto	L'oggetto consta di due corpi separati: la base è un fornello su piedi di ferro battuto inchiodati al corpo di base, a forma di parallelepipedo. Sulle facce laterali di quest'ultimo sono inchiodati due manici a nastro di forma semicircolare. Sulla faccia anteriore è inchiodato uno sportellino con chiavistello a barra piatta - inchiodato sullo sportello - con apertura dal basso verso l'alto. Il chiavistello si inserisce in una linguetta spogente inchiodata sul corpo. Sul retro la lamiera del parallelepipedo è chiusa mediante tre chiodi. Il bordo superiore del parallelepipedo è rinforzato da un nastro di ferro più spesso ed inchiodato. Sul bordo superiore è presente un foro sul lato destro ed un incavo sul lato sinistro. Qui passa l'asse del cilindro che si curva in spirale all'attaccatura del manico di legno. Sulla parte superiore del cilindro sportellino dello stesso modello, in piccolo, dello sportello sul parallelepipedo. Sotto il cilindro c'è un piano a griglia.
NSC - Notizie storico-critiche	Oggetto di sicura fabbricazione artigianale, fatto con tutta probabilità in una bottega di fabbro.
TU - CONDIZIONE GIURIDICA E VINCOLI	
ACQ - ACQUISIZIONE	
ACQT - Tipo di acquisizione	acquisto
ACQN - Nome	Circolo 'La Scaletta'
ACQD - Data	1973
ACQL - Luogo di acquisizione	MT/ Matera
CDG - CONDIZIONE GIURIDICA	
CDGG - Indicazione generica	proprietà dello Stato
CDGS - Indicazione specifica	Soprintendenza PSAD Matera
CDGI - Indirizzo	Via della Tecnica - Zona PAIP Matera
DO - FONTI E DOCUMENTI DI RIFERIMENTO	
FTA - DOCUMENTAZIONE FOTOGRAFICA	
FTAX - Genere	specifiche allegate

FTAP - Tipo	fotografia b/n
FTAN - Codice identificativo	A.F.S. E 8494
BIB - BIBLIOGRAFIA	
BIBX - Genere	di confronto
BIBA - Autore	Toschi, P.
BIBD - Anno di edizione	1960
BIBN - Volume, n. del fascicolo, pagine	pp. 440
BIB - BIBLIOGRAFIA	
BIBX - Genere	di confronto
BIBA - Autore	Scheuermeier, P.
BIBD - Anno di edizione	1980
BIBN - Volume, n. del fascicolo, pagine	II vol., pp. 500
CM - COMPILAZIONE	
CMP - COMPILAZIONE	
CMPD - Data	1975
CMPN - Nome	Milillo A.
FUR - Funzionario responsabile	Jusco S.
FUR - Funzionario responsabile	De Leo M. G.
RVM - TRASCRIZIONE	
RVMD - Data	2003
RVMN - Nome	Bernardi V.
AGG - AGGIORNAMENTO	
AGGD - Data	2003
AGGN - Nome	Bernardi V.
AGG - AGGIORNAMENTO	
AGGD - Data	2006
AGGN - Nome	ARTPAST
AN - ANNOTAZIONI	
OSS - Note e osservazioni critiche	La scheda originaria riporta in ATBM: osservazione diretta.