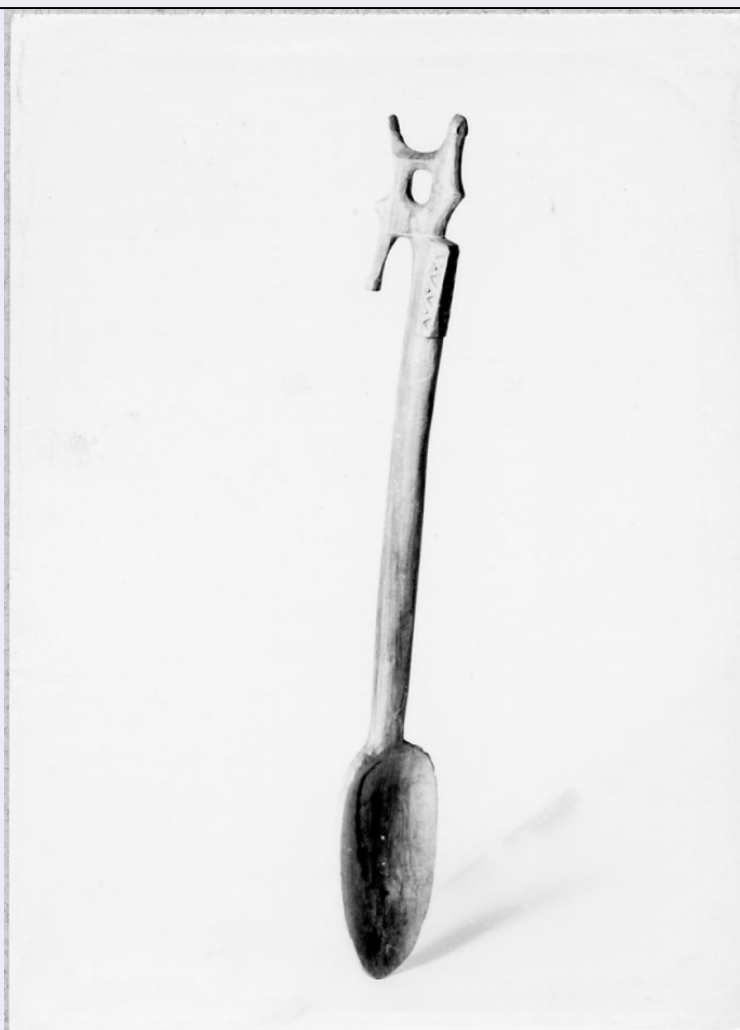


SCHEDA



CD - CODICI

TSK - Tipo di scheda BDM

LIR - Livello di ricerca C

NCT - CODICE UNIVOCO

NCTR - Codice regione 17

NCTN - Numero catalogo generale 00029753

ESC - Ente schedatore S24

ECP - Ente competente S24

LC - LOCALIZZAZIONE

PVC - LOCALIZZAZIONE GEOGRAFICO-AMMINISTRATIVA

PVCP - Provincia MT

PVCC - Comune Matera

LDC - COLLOCAZIONE SPECIFICA

LDCT - Tipologia laboratorio

LDCN - Denominazione attuale Laboratorio di restauro-Deposito SPSAE

LDCU - Indirizzo Via della Tecnica - Zona PAIP Matera

LDCM - Denominazione raccolta Raccolta Soprintendenza PSAD - Matera

UB - UBICAZIONE	
UBO - Ubicazione originaria	SC
INV - INVENTARIO DI MUSEO O DI COLLEZIONE	
INVN - Numero	79
INVD - Data	1973
LA - ALTRE LOCALIZZAZIONI	
TCL - Tipo di localizzazione	di rilevamento
PRV - LOCALIZZAZIONE GEOGRAFICO-AMMINISTRATIVA	
PRVR - Regione	Basilicata
PRVP - Provincia	MT
PRVC - Comune	Matera
PRC - COLLOCAZIONE SPECIFICA DI PROVENIENZA	
PRCD	NR
DR - RILEVAMENTO	
DRV - DATI DI RILEVAMENTO	
DRVE - Ente responsabile	S24
DRVR - Nome del responsabile della ricerca	Milillo A.
DRVD - Data rilevamento	1975/12/10
OG - OGGETTO	
OGT - DEFINIZIONE DELL'OGGETTO	
OGTD - Definizione	cucchiaino
OGTG - Definizione della categoria generale	Casa contadina
OGTE - Definizione della categoria specifica	cucina
OGTT - Tipologia specifica	utensili
AU - AUTORE FABBRICAZIONE/ ESECUZIONE	
AUF - AUTORE	
AUFN - Nome	NR
AUFA - Dati anagrafici	NR
ATB - AMBITO DI PRODUZIONE	
ATBD - Denominazione	Arte dei pastori
ATBM - Motivazione	NR (recupero pregresso)
DTF - CRONOLOGIA DI FABBRICAZIONE/ ESECUZIONE	
DTFZ - Datazione	1920 ca.
DTFM - Motivazione della datazione	inventario acquisizione
MT - DATI TECNICI	
MTC - MATERIA E TECNICA	
MTCM - Materia	legno
MTCT - Tecnica	intaglio
MIS - MISURE	

MISU - Unità	cm.
MISL - Larghezza	6.5
MISN - Lunghezza	41
UT - USO	
UTF - Funzione	serve per prendere o mescolare cibi
UTO - Occasione	durante tutto l'anno
UTS - Cronologia d'uso	1960 ante
CO - CONSERVAZIONE	
STC - STATO DI CONSERVAZIONE	
STCC - Dati di conservazione	discreto
RS - RESTAURI	
RST - DATI DI RESTAURO	
RSTM - Materia	legno
RSTD - Data	1975 ca.
RSTE - Ente responsabile	S24
DA - DATI ANALITICI	
DES - DESCRIZIONE	
DESO - Indicazioni sull'oggetto	Cucchiaino che è normalmente profondo e che presenta un manico arrotondato lievemente inclinato in avanti. Il manico termina con un gancio ad uncino verso il basso, sul lato opposto e simmetrico a quello del cucchiaino. Il davanti per quattro centimetri e mezzo dall'orlo del manico è lavorato ad intarsi iscritti in due fascette per ogni lato, lavorate a triangolini sovrapposti e alternati.
DESS - Descrizione del soggetto	Sul manico in alto è scolpito un gallo stilizzato con un foro che gli attraversa il corpo. L'oggetto, di colore legno marrone scurito dall'usom presenta una fenditura verticale sul retro del cucchiaino.
APF - APPARATO FIGURATIVO	
APFT - Tipologia	zoomorfo
APFF - Funzione	simbolica
APFE - Materia e tecnica d'esecuzione	intaglio
NSC - Notizie storico-critiche	Questi oggetti sono comunemente denominati arte dei pastori, anche se, nei Sassi di Matera, potrebbero essere stati fabbricati anche da contadini che, come attività secondaria, avevano quella della pastorizia. I cucchiaini e la posateria in genere tradizionalmente venivano dati come regalo di fidanzamento e possono avere in cima figure di tipo antropomorfo, zoomorfo o fitomorfo. Una simile arte di intaglio oltre che in Basilicata è riscontrabile in buona parte delle regioni meridionali.
TU - CONDIZIONE GIURIDICA E VINCOLI	
ACQ - ACQUISIZIONE	
ACQT - Tipo di acquisizione	acquisto
ACQN - Nome	Circolo 'La Scaletta'
ACQD - Data	1973
ACQL - Luogo di acquisizione	MT/ Matera

CDG - CONDIZIONE GIURIDICA**CDGG - Indicazione generica**

proprietà dello Stato

CDGS - Indicazione specifica

Soprintendenza PSAD Matera

CDGI - Indirizzo

Via della Tecnica - Zona PAIP Matera

DO - FONTI E DOCUMENTI DI RIFERIMENTO**FTA - DOCUMENTAZIONE FOTOGRAFICA****FTAX - Genere**

specifiche allegate

FTAP - Tipo

fotografia b/n

FTAN - Codice identificativo

A.F.S. E 8540

BIB - BIBLIOGRAFIA**BIBX - Genere**

specifica

BIBA - Autore

Bracco, E.

BIBD - Anno di edizione

1961

BIBN - Volume, n. del fascicolo, pagine

pp. 17

BIBI - Volume, tavole, figure

tavv. XXXVIII

BIB - BIBLIOGRAFIA**BIBX - Genere**

di confronto

BIBA - Autore

Cocchiaria, G.

BIBD - Anno di edizione

1964

BIBN - Volume, n. del fascicolo, pagine

"Sicilia", 8, pp. 21-23

BIB - BIBLIOGRAFIA**BIBX - Genere**

di confronto

BIBA - Autore

Giampieri, S.

BIBD - Anno di edizione

1973

BIBN - Volume, n. del fascicolo, pagine

pp. 254

BIB - BIBLIOGRAFIA**BIBX - Genere**

di contesto

BIBA - Autore

Sinisgalli, L. (a cura di)

BIBD - Anno di edizione

1965

BIBN - Volume, n. del fascicolo, pagine

pp. 235

BIB - BIBLIOGRAFIA**BIBX - Genere**

di confronto

BIBA - Autore

Puglisi, S.M.

BIBD - Anno di edizione

1959

BIB - BIBLIOGRAFIA**BIBX - Genere**

di confronto

BIBA - Autore

Uccello, A.

BIBD - Anno di edizione	1973
BIBN - Volume, n. del fascicolo, pagine	pp. 240
BIB - BIBLIOGRAFIA	
BIBX - Genere	di confronto
BIBA - Autore	Scheuermeier, P.
BIBD - Anno di edizione	1980
BIBN - Volume, n. del fascicolo, pagine	I vol., pp. 600
BIB - BIBLIOGRAFIA	
BIBX - Genere	di confronto
BIBA - Autore	Mirizzi, F.
BIBD - Anno di edizione	1990
BIBN - Volume, n. del fascicolo, pagine	pp. 351
CM - COMPILAZIONE	
CMP - COMPILAZIONE	
CMPD - Data	1975
CMPN - Nome	Milillo A.
FUR - Funzionario responsabile	Jusco S.
FUR - Funzionario responsabile	De Leo M. G.
RVM - TRASCRIZIONE	
RVMD - Data	2003
RVMN - Nome	Bernardi V.
AGG - AGGIORNAMENTO	
AGGD - Data	2003
AGGN - Nome	Bernardi V.
AGG - AGGIORNAMENTO	
AGGD - Data	2006
AGGN - Nome	ARTPAST
AN - ANNOTAZIONI	
OSS - Note e osservazioni critiche	La scheda originaria riporta in ATBM: osservazione diretta.