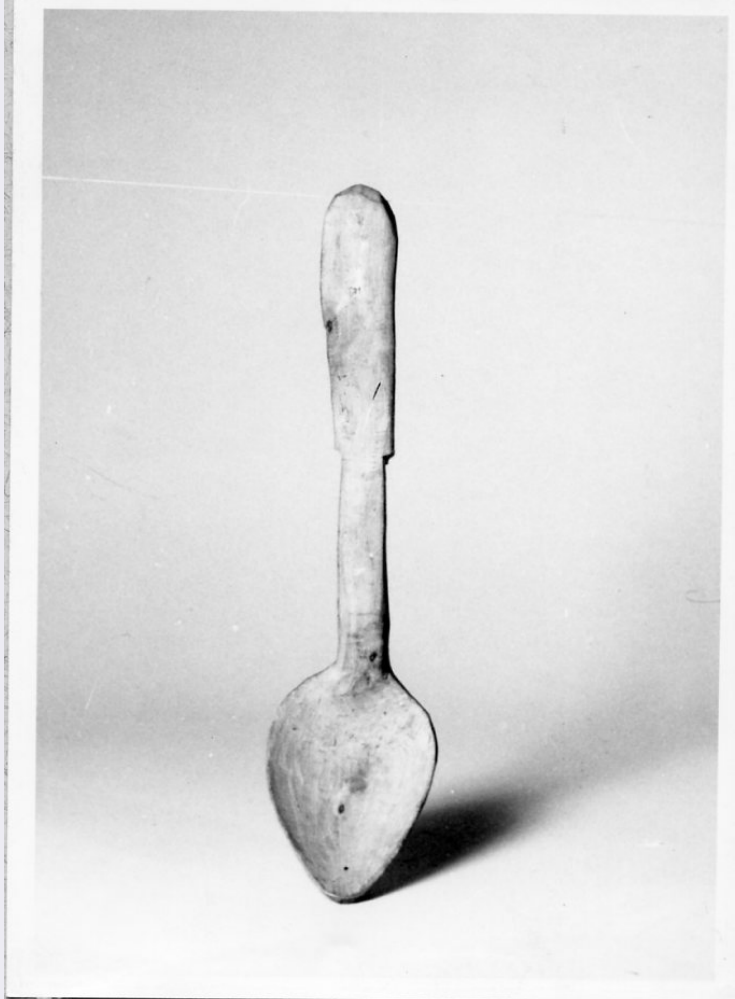


SCHEDA



CD - CODICI

TSK - Tipo di scheda BDM

LIR - Livello di ricerca C

NCT - CODICE UNIVOCO

NCTR - Codice regione 17

NCTN - Numero catalogo generale 00029763

ESC - Ente schedatore S24

ECP - Ente competente S24

LC - LOCALIZZAZIONE

PVC - LOCALIZZAZIONE GEOGRAFICO-AMMINISTRATIVA

PVCP - Provincia MT

PVCC - Comune Matera

LDC - COLLOCAZIONE SPECIFICA

LDCT - Tipologia laboratorio

LDCN - Denominazione attuale Laboratorio di restauro-Deposito SPSAE

LDCU - Indirizzo Via della Tecnica - Zona PAIP Matera

LDCM - Denominazione raccolta Raccolta Soprintendenza PSAD - Matera

UB - UBICAZIONE

UBO - Ubicazione originaria	SC
-----------------------------	----

INV - INVENTARIO DI MUSEO O DI COLLEZIONE

INVN - Numero	90
---------------	----

INVD - Data	1973
-------------	------

LA - ALTRE LOCALIZZAZIONI

TCL - Tipo di localizzazione	di rilevamento
------------------------------	----------------

PRV - LOCALIZZAZIONE GEOGRAFICO-AMMINISTRATIVA

PRVR - Regione	Basilicata
----------------	------------

PRVP - Provincia	MT
------------------	----

PRVC - Comune	Matera
---------------	--------

PRC - COLLOCAZIONE SPECIFICA DI PROVENIENZA

PRCD	NR
------	----

DR - RILEVAMENTO**DRV - DATI DI RILEVAMENTO**

DRVE - Ente responsabile	S24
--------------------------	-----

DRVR - Nome del responsabile della ricerca	Milillo A.
--	------------

DRVD - Data rilevamento	1975/12/14
-------------------------	------------

OG - OGGETTO**OGT - DEFINIZIONE DELL'OGGETTO**

OGTD - Definizione	cucchiaino
--------------------	------------

OGTG - Definizione della categoria generale	Casa contadina
---	----------------

OGTE - Definizione della categoria specifica	cucina
--	--------

OGTT - Tipologia specifica	utensili
----------------------------	----------

AU - AUTORE FABBRICAZIONE/ ESECUZIONE**AUF - AUTORE**

AUFN - Nome	NR
-------------	----

AUFA - Dati anagrafici	NR
------------------------	----

ATB - AMBITO DI PRODUZIONE

ATBD - Denominazione	Arte dei pastori
----------------------	------------------

ATBM - Motivazione	NR (recupero pregresso)
--------------------	-------------------------

DTF - CRONOLOGIA DI FABBRICAZIONE/ ESECUZIONE

DTFZ - Datazione	1950 ca.
------------------	----------

DTFM - Motivazione della datazione	inventario acquisizione
------------------------------------	-------------------------

MT - DATI TECNICI**MTC - MATERIA E TECNICA**

MTCM - Materia	legno
----------------	-------

MTCT - Tecnica	intaglio
----------------	----------

MIS - MISURE

MISU - Unità	cm.
MISL - Larghezza	4.8
MISN - Lunghezza	20.5
UT - USO	
UTF - Funzione	serve per prendere o mescolare cibo
UTO - Occasione	durante tutto l'anno
UTS - Cronologia d'uso	1960 ante
CO - CONSERVAZIONE	
STC - STATO DI CONSERVAZIONE	
STCC - Dati di conservazione	buono
RS - RESTAURI	
RST - DATI DI RESTAURO	
RSTM - Materia	legno
RSTD - Data	1975 ca.
RSTE - Ente responsabile	S24
DA - DATI ANALITICI	
DES - DESCRIZIONE	
DESO - Indicazioni sull'oggetto	Il manico appiattito, che forma un angolo ottuso con il piano del cucchiaino, si restringe verso il basso mediante due intaccature laterali
DESS - Descrizione del soggetto	Colore marrone chiaro
NSC - Notizie storico-critiche	Questi oggetti sono comunemente denominati arte dei pastori, anche se, nei Sassi di Matera, potrebbero essere stati fabbricati anche da contadini che, come attività secondaria, avevano quella della pastorizia. I cucchiaini e la posateria in genere tradizionalmente venivano dati come regalo di fidanzamento e, al contrario di questo modello piuttosto semplice, possono avere in cima figure di tipo antropomorfo, zoomorfo o fitomorfo. Una simile arte di intaglio oltre che in Basilicata è riscontrabile in buona parte delle regioni meridionali.
TU - CONDIZIONE GIURIDICA E VINCOLI	
ACQ - ACQUISIZIONE	
ACQT - Tipo di acquisizione	acquisto
ACQN - Nome	Circolo 'La Scaletta'
ACQD - Data	1973
ACQL - Luogo di acquisizione	MT/ Matera
CDG - CONDIZIONE GIURIDICA	
CDGG - Indicazione generica	proprietà dello Stato
CDGS - Indicazione specifica	Soprintendenza PSAD Matera
CDGI - Indirizzo	Via della Tecnica - Zona PAIP Matera
DO - FONTI E DOCUMENTI DI RIFERIMENTO	
FTA - DOCUMENTAZIONE FOTOGRAFICA	

FTAX - Genere	specifiche allegate
FTAP - Tipo	fotografia b/n
FTAN - Codice identificativo	A.F.S. E 8468
BIB - BIBLIOGRAFIA	
BIBX - Genere	specifica
BIBA - Autore	Bracco, E.
BIBD - Anno di edizione	1961
BIBN - Volume, n. del fascicolo, pagine	pp. 17
BIBI - Volume, tavole, figure	tavv. XXXVIII
BIB - BIBLIOGRAFIA	
BIBX - Genere	di confronto
BIBA - Autore	Cocchiara, G.
BIBD - Anno di edizione	1964
BIBN - Volume, n. del fascicolo, pagine	"Sicilia", 8, pp. 21-23
BIB - BIBLIOGRAFIA	
BIBX - Genere	di confronto
BIBA - Autore	Giampieri, S.
BIBD - Anno di edizione	1973
BIBN - Volume, n. del fascicolo, pagine	pp. 254
BIB - BIBLIOGRAFIA	
BIBX - Genere	di contesto
BIBA - Autore	Sinigalli, L. (a cura di)
BIBD - Anno di edizione	1965
BIBN - Volume, n. del fascicolo, pagine	pp. 235
BIB - BIBLIOGRAFIA	
BIBX - Genere	di confronto
BIBA - Autore	Puglisi, S.M.
BIBD - Anno di edizione	1959
BIB - BIBLIOGRAFIA	
BIBX - Genere	di confronto
BIBA - Autore	Uccello, A.
BIBD - Anno di edizione	1973
BIBN - Volume, n. del fascicolo, pagine	pp. 240
BIB - BIBLIOGRAFIA	
BIBX - Genere	di confronto
BIBA - Autore	Scheuermeier, P.
BIBD - Anno di edizione	1980
BIBN - Volume, n. del	

fascicolo, pagine	I vol., pp. 600
BIB - BIBLIOGRAFIA	
BIBX - Genere	di confronto
BIBA - Autore	Mirizzi, F.
BIBD - Anno di edizione	1990
BIBN - Volume, n. del fascicolo, pagine	pp. 350
CM - COMPILAZIONE	
CMP - COMPILAZIONE	
CMPD - Data	1975
CMPN - Nome	Milillo A.
FUR - Funzionario responsabile	Jusco S.
FUR - Funzionario responsabile	De Leo M. G.
RVM - TRASCRIZIONE	
RVMD - Data	2003
RVMN - Nome	Bernardi V.
AGG - AGGIORNAMENTO	
AGGD - Data	2003
AGGN - Nome	Bernardi V.
AGG - AGGIORNAMENTO	
AGGD - Data	2006
AGGN - Nome	ARTPAST
AN - ANNOTAZIONI	
OSS - Note e osservazioni critiche	La scheda originaria riporta in ATBM: osservazione diretta.