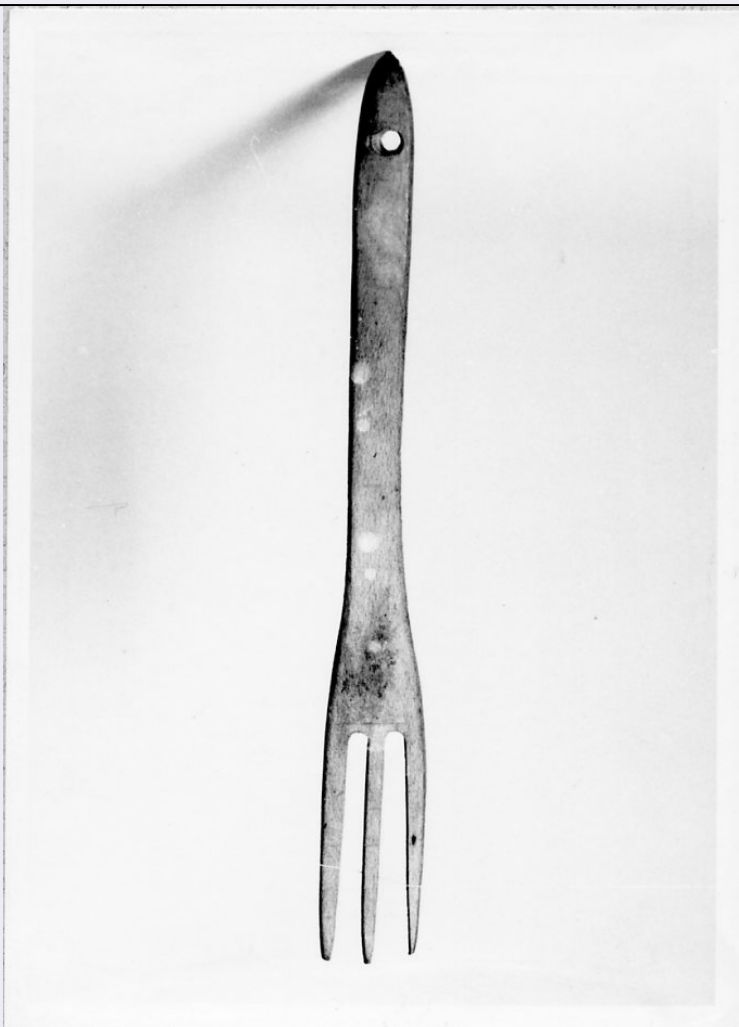


# SCHEDA



## CD - CODICI

**TSK - Tipo di scheda** BDM

**LIR - Livello di ricerca** C

### NCT - CODICE UNIVOCO

**NCTR - Codice regione** 17

**NCTN - Numero catalogo generale** 00029768

**ESC - Ente schedatore** S24

**ECP - Ente competente** S24

## LC - LOCALIZZAZIONE

### PVC - LOCALIZZAZIONE GEOGRAFICO-AMMINISTRATIVA

**PVCP - Provincia** MT

**PVCC - Comune** Matera

### LDC - COLLOCAZIONE SPECIFICA

**LDCT - Tipologia** laboratorio

**LDCN - Denominazione attuale** Laboratorio di restauro-Deposito SPSAE

**LDCU - Indirizzo** Via della Tecnica - Zona PAIP Matera

**LDCM - Denominazione raccolta** Raccolta Soprintendenza PSAD - Matera

**UB - UBICAZIONE**

<b>UBO - Ubicazione originaria</b>	SC
------------------------------------	----

**INV - INVENTARIO DI MUSEO O DI COLLEZIONE**

<b>INVN - Numero</b>	96
----------------------	----

<b>INVD - Data</b>	1973
--------------------	------

**LA - ALTRE LOCALIZZAZIONI**

<b>TCL - Tipo di localizzazione</b>	di rilevamento
-------------------------------------	----------------

**PRV - LOCALIZZAZIONE GEOGRAFICO-AMMINISTRATIVA**

<b>PRVR - Regione</b>	Basilicata
-----------------------	------------

<b>PRVP - Provincia</b>	MT
-------------------------	----

<b>PRVC - Comune</b>	Matera
----------------------	--------

**PRC - COLLOCAZIONE SPECIFICA DI PROVENIENZA**

<b>PRCD</b>	NR
-------------	----

**DR - RILEVAMENTO****DRV - DATI DI RILEVAMENTO**

<b>DRVE - Ente responsabile</b>	S24
---------------------------------	-----

<b>DRVR - Nome del responsabile della ricerca</b>	Milillo A.
---	------------

<b>DRVD - Data rilevamento</b>	1975/00/00
--------------------------------	------------

**OG - OGGETTO****OGT - DEFINIZIONE DELL'OGGETTO**

<b>OGTD - Definizione</b>	forchetta
---------------------------	-----------

<b>OGTG - Definizione della categoria generale</b>	Casa contadina
--	----------------

<b>OGTE - Definizione della categoria specifica</b>	cucina
---	--------

<b>OGTT - Tipologia specifica</b>	utensili
-----------------------------------	----------

**AU - AUTORE FABBRICAZIONE/ ESECUZIONE****AUF - AUTORE**

<b>AUFN - Nome</b>	NR
--------------------	----

<b>AUFA - Dati anagrafici</b>	NR
-------------------------------	----

**ATB - AMBITO DI PRODUZIONE**

<b>ATBD - Denominazione</b>	Arte dei pastori, bottega artigiana
-----------------------------	-------------------------------------

<b>ATBM - Motivazione</b>	NR (recupero pregresso)
---------------------------	-------------------------

**DTF - CRONOLOGIA DI FABBRICAZIONE/ ESECUZIONE**

<b>DTFZ - Datazione</b>	1950 ca.
-------------------------	----------

<b>DTFM - Motivazione della datazione</b>	inventario acquisizione
---	-------------------------

**MT - DATI TECNICI****MTC - MATERIA E TECNICA**

<b>MTCM - Materia</b>	legno
-----------------------	-------

<b>MTCT - Tecnica</b>	intaglio
-----------------------	----------

**MIS - MISURE**

MISU - Unità	cm.
MISN - Lunghezza	32
<b>UT - USO</b>	
UTF - Funzione	Serve per mangiare o miscelare cibo
UTO - Occasione	Durante tutto l'anno
<b>CO - CONSERVAZIONE</b>	
<b>STC - STATO DI CONSERVAZIONE</b>	
STCC - Dati di conservazione	buono
<b>RS - RESTAURI</b>	
<b>RST - DATI DI RESTAURO</b>	
RSTM - Materia	Legno
RSTD - Data	1975 ca.
RSTE - Ente responsabile	S24
<b>DA - DATI ANALITICI</b>	
<b>DES - DESCRIZIONE</b>	
DESO - Indicazioni sull'oggetto	La forchetta il cui rebbio ha tra denti sul manico (che è perpendicolare al rebbio) nella parte superiore ha un foro per appenderla.
NSC - Notizie storico-critiche	Questi oggetti sono comunemente denominati arte dei pastori, anche se, nei Sassi di Matera, potrebbero essere stati fabbricati anche da contadini che, come attività secondaria, avevano quella della pastorizia. Usanze simili si notano in tutte le regioni meridionali, in particolare in Calabria e nell'Alta Murgia.
<b>TU - CONDIZIONE GIURIDICA E VINCOLI</b>	
<b>ACQ - ACQUISIZIONE</b>	
ACQT - Tipo di acquisizione	acquisto
ACQN - Nome	Circolo 'La Scaletta'
ACQD - Data	1973
ACQL - Luogo di acquisizione	MT/ Matera
<b>CDG - CONDIZIONE GIURIDICA</b>	
CDGG - Indicazione generica	proprietà dello Stato
CDGS - Indicazione specifica	Soprintendenza PSAD Matera
CDGI - Indirizzo	Via della Tecnica - Zona PAIP Matera
<b>DO - FONTI E DOCUMENTI DI RIFERIMENTO</b>	
<b>FTA - DOCUMENTAZIONE FOTOGRAFICA</b>	
FTAX - Genere	specifiche allegate
FTAP - Tipo	fotografia b/n
FTAN - Codice identificativo	A.F.S. E 8524
<b>BIB - BIBLIOGRAFIA</b>	
BIBX - Genere	specifico
BIBA - Autore	Bracco, E.
BIBD - Anno di edizione	1961

<b>BIBN - Volume, n. del fascicolo, pagine</b>	pp. 17
<b>BIBI - Volume, tavole, figure</b>	tavv. XXXVIII
<b>BIB - BIBLIOGRAFIA</b>	
<b>BIBX - Genere</b>	di confronto
<b>BIBA - Autore</b>	Cocchiara, G.
<b>BIBD - Anno di edizione</b>	1964
<b>BIBN - Volume, n. del fascicolo, pagine</b>	"Sicilia", 8, pp. 21-23
<b>BIB - BIBLIOGRAFIA</b>	
<b>BIBX - Genere</b>	di confronto
<b>BIBA - Autore</b>	Giampieri, S.
<b>BIBD - Anno di edizione</b>	1973
<b>BIBN - Volume, n. del fascicolo, pagine</b>	pp. 235
<b>BIB - BIBLIOGRAFIA</b>	
<b>BIBX - Genere</b>	di contesto
<b>BIBA - Autore</b>	Sinisgalli, L. (a cura di)
<b>BIBD - Anno di edizione</b>	1965
<b>BIBN - Volume, n. del fascicolo, pagine</b>	pp. 235
<b>BIB - BIBLIOGRAFIA</b>	
<b>BIBX - Genere</b>	di confronto
<b>BIBA - Autore</b>	Puglisi, S. M.
<b>BIBD - Anno di edizione</b>	1959
<b>BIB - BIBLIOGRAFIA</b>	
<b>BIBX - Genere</b>	di confronto
<b>BIBA - Autore</b>	Uccello, A.
<b>BIBD - Anno di edizione</b>	1973
<b>BIBN - Volume, n. del fascicolo, pagine</b>	pp. 240
<b>BIB - BIBLIOGRAFIA</b>	
<b>BIBX - Genere</b>	di confronto
<b>BIBA - Autore</b>	Mirizzi, F.
<b>BIBD - Anno di edizione</b>	1990
<b>BIBN - Volume, n. del fascicolo, pagine</b>	pp. 350
<b>CM - COMPILAZIONE</b>	
<b>CMP - COMPILAZIONE</b>	
<b>CMPD - Data</b>	1975
<b>CMPN - Nome</b>	Milillo A.
<b>FUR - Funzionario responsabile</b>	Jusco S.

<b>FUR - Funzionario responsabile</b>	De Leo M. G.
<b>RVM - TRASCRIZIONE</b>	
<b>RVMD - Data</b>	2003
<b>RVMN - Nome</b>	Bernardi V.
<b>AGG - AGGIORNAMENTO</b>	
<b>AGGD - Data</b>	2003
<b>AGGN - Nome</b>	Bernardi V.
<b>AGG - AGGIORNAMENTO</b>	
<b>AGGD - Data</b>	2006
<b>AGGN - Nome</b>	ARTPAST
<b>AN - ANNOTAZIONI</b>	
<b>OSS - Note e osservazioni critiche</b>	La scheda originaria riporta in ATBM: osservazione diretta.