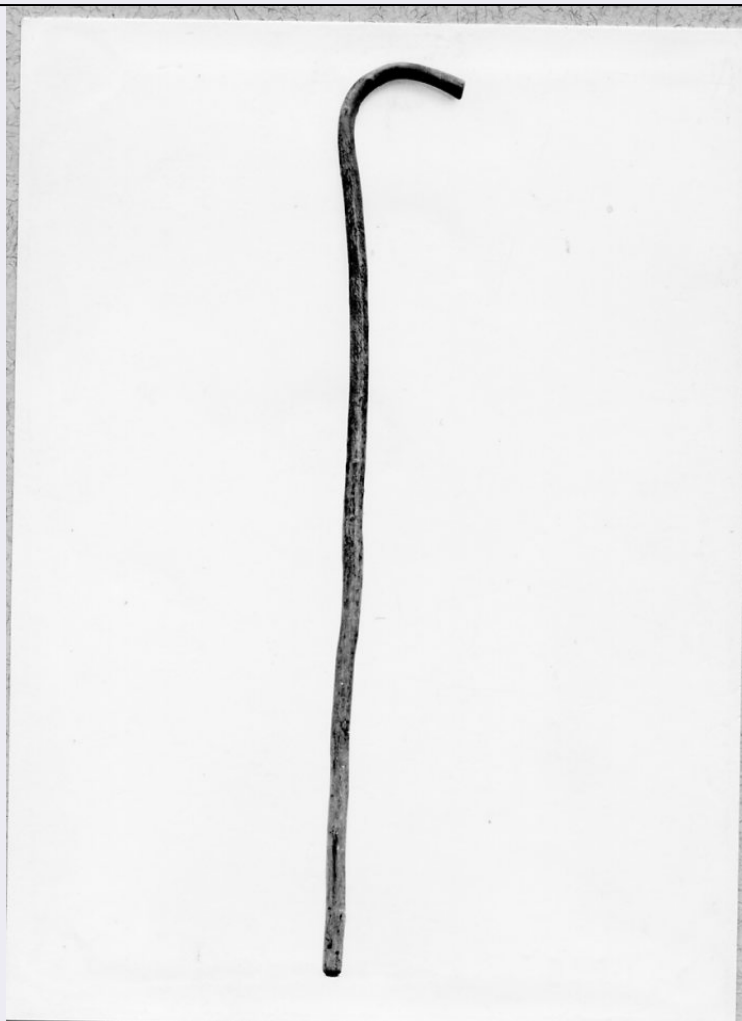


SCHEDA



CD - CODICI

TSK - Tipo di scheda BDM

LIR - Livello di ricerca C

NCT - CODICE UNIVOCO

NCTR - Codice regione 17

NCTN - Numero catalogo generale 00029784

ESC - Ente schedatore S24

ECP - Ente competente S24

LC - LOCALIZZAZIONE

PVC - LOCALIZZAZIONE GEOGRAFICO-AMMINISTRATIVA

PVCP - Provincia MT

PVCC - Comune Matera

LDC - COLLOCAZIONE SPECIFICA

LDCT - Tipologia laboratorio

LDCN - Denominazione attuale Laboratorio di restauro-Deposito SPSAE

LDCU - Indirizzo Via della Tecnica - Zona PAIP Matera

LDCM - Denominazione raccolta Raccolta Soprintendenza PSAD - Matera

UB - UBICAZIONE

UBO - Ubicazione originaria	SC
-----------------------------	----

INV - INVENTARIO DI MUSEO O DI COLLEZIONE

INVN - Numero	110
---------------	-----

INVD - Data	1973
-------------	------

LA - ALTRE LOCALIZZAZIONI

TCL - Tipo di localizzazione	di rilevamento
------------------------------	----------------

PRV - LOCALIZZAZIONE GEOGRAFICO-AMMINISTRATIVA

PRVR - Regione	Basilicata
----------------	------------

PRVP - Provincia	MT
------------------	----

PRVC - Comune	Matera
---------------	--------

PRC - COLLOCAZIONE SPECIFICA DI PROVENIENZA

PRCD	NR
------	----

DR - RILEVAMENTO**DRV - DATI DI RILEVAMENTO**

DRVE - Ente responsabile	S24
--------------------------	-----

DRVR - Nome del responsabile della ricerca	Milillo A.
--------------------------------------------	------------

DRVD - Data rilevamento	1975/12/13
-------------------------	------------

OG - OGGETTO**OGT - DEFINIZIONE DELL'OGGETTO**

OGTD - Definizione	bastone
--------------------	---------

OGTG - Definizione della categoria generale	Ciclo della pastorizia
---------------------------------------------	------------------------

AU - AUTORE FABBRICAZIONE/ ESECUZIONE**AUF - AUTORE**

AUFN - Nome	NR
-------------	----

AUFA - Dati anagrafici	NR
------------------------	----

ATB - AMBITO DI PRODUZIONE

ATBD - Denominazione	Arte dei pastori
----------------------	------------------

ATBM - Motivazione	NR (recupero pregresso)
--------------------	-------------------------

DTF - CRONOLOGIA DI FABBRICAZIONE/ ESECUZIONE

DTFZ - Datazione	1890 ca.
------------------	----------

DTFM - Motivazione della datazione	inventario acquisizione
------------------------------------	-------------------------

MT - DATI TECNICI**MTC - MATERIA E TECNICA**

MTCM - Materia	legno
----------------	-------

MTCT - Tecnica	intaglio
----------------	----------

MIS - MISURE

MISU - Unità	cm.
--------------	-----

MISA - Altezza	109
----------------	-----

UT - USO

UTF - Funzione	Serve per poggarsi duranrte il cammino
UTO - Occasione	Durante tutto l'anno
UTS - Cronologia d'uso	1960 ante
UTL - LOCALIZZAZIONE GEOGRAFICO-AMMINISTRATIVA	
UTLR - Regione	Basilicata
UTLP - Provincia	MT
UTLC - Comune	Matera
CO - CONSERVAZIONE	
STC - STATO DI CONSERVAZIONE	
STCC - Dati di conservazione	discreto
RS - RESTAURI	
RST - DATI DI RESTAURO	
RSTM - Materia	Legno
RSTD - Data	1975 ca.
RSTE - Ente responsabile	S24
DA - DATI ANALITICI	
DES - DESCRIZIONE	
DESO - Indicazioni sull'oggetto	Il bastone, piuttosto obliquo, è levigato con un coltello. Porta parecchi intagli, fra cui diversi numeri romani. Il manico è tondo, piuttosto aperto.
NSC - Notizie storico-critiche	Oggetto che comunemente viene attribuito al lavoro di pastori e che faceva parte di quei tipici oggetti di intaglio che i pastori avevano per portare le loro greggi. Come fa notare la Milillo, potrebbe anche essere fatto da agricoltori che, avendo qualche capo di bestiame nei Sassi, lo portavano con sè in campagna. Il
TU - CONDIZIONE GIURIDICA E VINCOLI	
ACQ - ACQUISIZIONE	
ACQT - Tipo di acquisizione	acquisto
ACQN - Nome	Circolo 'La Scaletta'
ACQD - Data	1973
ACQL - Luogo di acquisizione	MT/ Matera
CDG - CONDIZIONE GIURIDICA	
CDGG - Indicazione generica	proprietà dello Stato
CDGS - Indicazione specifica	Soprintendenza PSAD Matera
CDGI - Indirizzo	Via della Tecnica - Zona PAIP Matera
DO - FONTI E DOCUMENTI DI RIFERIMENTO	
FTA - DOCUMENTAZIONE FOTOGRAFICA	
FTAX - Genere	specifiche allegate
FTAP - Tipo	fotografia b/n
FTAN - Codice identificativo	A.F.S. E 8440
BIB - BIBLIOGRAFIA	

BIBX - Genere	specifica
BIBA - Autore	Bracco, E.
BIBD - Anno di edizione	1961
BIBN - Volume, n. del fascicolo, pagine	17 pp., XXXVIII tavv.
BIB - BIBLIOGRAFIA	
BIBX - Genere	di confronto
BIBA - Autore	Cocchiara, G.
BIBD - Anno di edizione	1964
BIBN - Volume, n. del fascicolo, pagine	"Sicilia", n. 8, pp. 21-23
BIB - BIBLIOGRAFIA	
BIBX - Genere	di confronto
BIBA - Autore	Giampieri, S.
BIBD - Anno di edizione	1973
BIBN - Volume, n. del fascicolo, pagine	pp. 254
BIB - BIBLIOGRAFIA	
BIBX - Genere	di contesto
BIBA - Autore	Sinigalli, L. (a cura di)
BIBD - Anno di edizione	1965
BIBN - Volume, n. del fascicolo, pagine	pp. 235
BIB - BIBLIOGRAFIA	
BIBX - Genere	di confronto
BIBA - Autore	Puglisi, S.M.
BIBD - Anno di edizione	1959
BIB - BIBLIOGRAFIA	
BIBX - Genere	di confronto
BIBA - Autore	Uccello, A.
BIBD - Anno di edizione	1973
BIBN - Volume, n. del fascicolo, pagine	pp. 240
BIB - BIBLIOGRAFIA	
BIBX - Genere	di confronto
BIBA - Autore	Mirizzi, F.
BIBD - Anno di edizione	1990
BIBN - Volume, n. del fascicolo, pagine	pp. 350
BIB - BIBLIOGRAFIA	
BIBX - Genere	di confronto
BIBA - Autore	Mirizzi, F. (a cura di)
BIBD - Anno di edizione	1992
BIBN - Volume, n. del	

fascicolo, pagine	pp. 220
CM - COMPILAZIONE	
CMP - COMPILAZIONE	
CMPD - Data	1975
CMPN - Nome	Milillo A.
FUR - Funzionario responsabile	Jusco S.
FUR - Funzionario responsabile	De Leo M. G.
RVM - TRASCRIZIONE	
RVMD - Data	2003
RVMN - Nome	Bernardi V.
AGG - AGGIORNAMENTO	
AGGD - Data	2003
AGGN - Nome	Bernardi V.
AGG - AGGIORNAMENTO	
AGGD - Data	2006
AGGN - Nome	ARTPAST
AN - ANNOTAZIONI	
OSS - Note e osservazioni critiche	La scheda originaria riporta in ATBM: osservazione diretta.