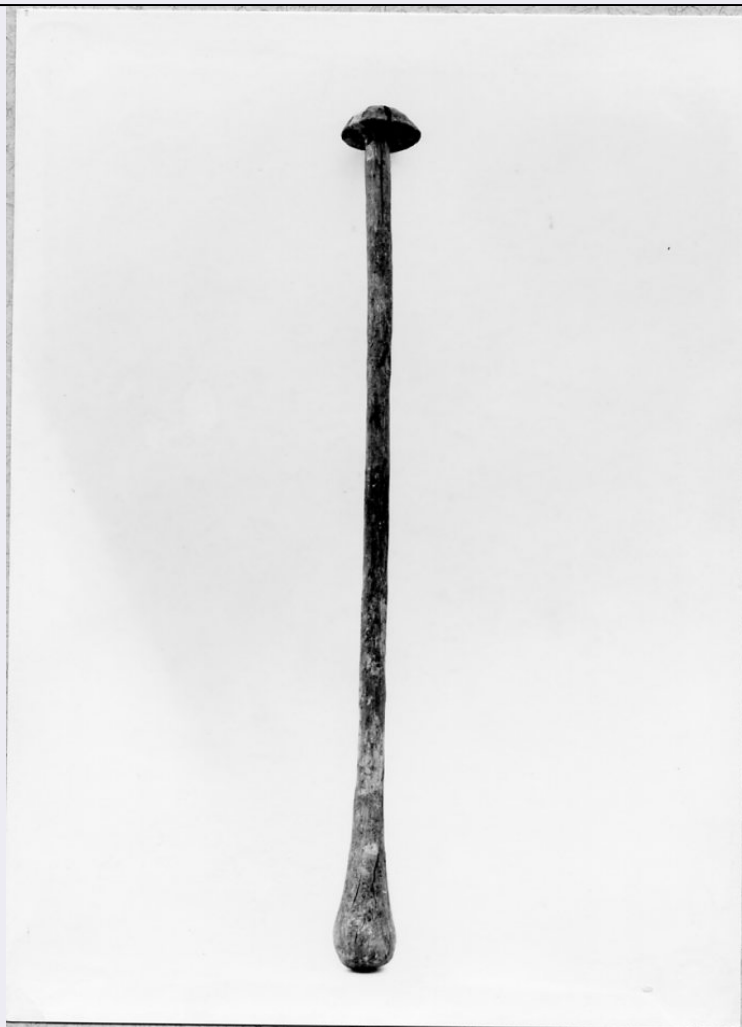


SCHEDA



CD - CODICI

TSK - Tipo di scheda BDM

LIR - Livello di ricerca C

NCT - CODICE UNIVOCO

NCTR - Codice regione 17

NCTN - Numero catalogo generale 00029786

ESC - Ente schedatore S24

ECP - Ente competente S24

LC - LOCALIZZAZIONE

PVC - LOCALIZZAZIONE GEOGRAFICO-AMMINISTRATIVA

PVCP - Provincia MT

PVCC - Comune Matera

LDC - COLLOCAZIONE SPECIFICA

LDCT - Tipologia laboratorio

LDCN - Denominazione attuale Laboratorio di restauro-Deposito SPSAE

LDCU - Indirizzo Via della Tecnica - Zona PAIP Matera

LDCM - Denominazione raccolta Raccolta Soprintendenza PSAD - Matera

UB - UBICAZIONE

UBO - Ubicazione originaria SC

INV - INVENTARIO DI MUSEO O DI COLLEZIONE

INVN - Numero 112

INVD - Data 1973

LA - ALTRE LOCALIZZAZIONI

TCL - Tipo di localizzazione di rilevamento

PRV - LOCALIZZAZIONE GEOGRAFICO-AMMINISTRATIVA

PRVR - Regione Basilicata

PRVP - Provincia MT

PRVC - Comune Matera

PRC - COLLOCAZIONE SPECIFICA DI PROVENIENZA

PRCD NR

DR - RILEVAMENTO**DRV - DATI DI RILEVAMENTO**

DRVE - Ente responsabile S24

DRVR - Nome del responsabile della ricerca Milillo A.

DRVD - Data rilevamento 1975/12/12

OG - OGGETTO**OGT - DEFINIZIONE DELL'OGGETTO**

OGTD - Definizione bastone

OGTG - Definizione della categoria generale Ciclo della pastorizia

OGTE - Definizione della categoria specifica Ciclo della lavorazione del latte

OGTT - Tipologia specifica Utensile

AU - AUTORE FABBRICAZIONE/ ESECUZIONE**AUF - AUTORE**

AUFN - Nome NR

AUFA - Dati anagrafici NR

ATB - AMBITO DI PRODUZIONE

ATBD - Denominazione Arte dei pastori

ATBM - Motivazione NR (recupero pregresso)

DTF - CRONOLOGIA DI FABBRICAZIONE/ ESECUZIONE

DTFZ - Datazione 1820 ca.

DTFM - Motivazione della datazione inventario acquisizione

MT - DATI TECNICI**MTC - MATERIA E TECNICA**

MTCM - Materia legno

MTCT - Tecnica intaglio

MIS - MISURE

MISU - Unità	cm.
MISA - Altezza	82
UT - USO	
UTF - Funzione	Serve per mescolare il latte durante la lavorazione della ricotta o del caglio
UTM - Modalità d'uso	Afferrato con le due braccia si immerge nel latte imprimendogli un moto roatorio
UTO - Occasione	Durante tutto l'anno
CO - CONSERVAZIONE	
STC - STATO DI CONSERVAZIONE	
STCC - Dati di conservazione	discreto
RS - RESTAURI	
RST - DATI DI RESTAURO	
RSTM - Materia	Legno
RSTD - Data	1975 ca.
RSTE - Ente responsabile	S24
DA - DATI ANALITICI	
DES - DESCRIZIONE	
DESO - Indicazioni sull'oggetto	Bastone composta da un lungo manico che ha forma bombata (quasi a pera) nella parte terminale. Esso è sormontato da una mezza cupola
DESS - Descrizione del soggetto	Legno di colore marrone cosparso di puntini scuri.
NSC - Notizie storico-critiche	Oggetto che, proprio perché ha una forma sferica, sembra essere stato usato per la lavorazione del formaggio piuttosto che della ricotta.
TU - CONDIZIONE GIURIDICA E VINCOLI	
ACQ - ACQUISIZIONE	
ACQT - Tipo di acquisizione	acquisto
ACQN - Nome	Circolo 'La Scaletta'
ACQD - Data	1973
ACQL - Luogo di acquisizione	MT/ Matera
CDG - CONDIZIONE GIURIDICA	
CDGG - Indicazione generica	proprietà dello Stato
CDGS - Indicazione specifica	Soprintendenza PSAD Matera
CDGI - Indirizzo	Via della Tecnica - Zona PAIP Matera
DO - FONTI E DOCUMENTI DI RIFERIMENTO	
FTA - DOCUMENTAZIONE FOTOGRAFICA	
FTAX - Genere	specifiche allegate
FTAP - Tipo	fotografia b/n
FTAN - Codice identificativo	A.F.S. E 8551
BIB - BIBLIOGRAFIA	
BIBX - Genere	specifica

BIBA - Autore	Bracco, E.
BIBD - Anno di edizione	1961
BIBN - Volume, n. del fascicolo, pagine	pp. 17
BIBI - Volume, tavole, figure	tavv. XXXVIII
BIB - BIBLIOGRAFIA	
BIBX - Genere	di confronto
BIBA - Autore	Cocchiara, G.
BIBD - Anno di edizione	1964
BIBN - Volume, n. del fascicolo, pagine	"Sicilia", n. 8, pp. 21-23
BIB - BIBLIOGRAFIA	
BIBX - Genere	di confronto
BIBA - Autore	Giampieri, S.
BIBD - Anno di edizione	1973
BIBN - Volume, n. del fascicolo, pagine	pp. 254
BIB - BIBLIOGRAFIA	
BIBX - Genere	di contesto
BIBA - Autore	Sinisgalli, L. (a cura di)
BIBD - Anno di edizione	1965
BIBN - Volume, n. del fascicolo, pagine	pp. 235
BIB - BIBLIOGRAFIA	
BIBX - Genere	di confronto
BIBA - Autore	Puglisi, S.M.
BIBD - Anno di edizione	1959
BIB - BIBLIOGRAFIA	
BIBX - Genere	di confronto
BIBA - Autore	Uccello, A.
BIBD - Anno di edizione	1973
BIBN - Volume, n. del fascicolo, pagine	pp. 240
BIB - BIBLIOGRAFIA	
BIBX - Genere	di confronto
BIBA - Autore	Mirizzi, F.
BIBD - Anno di edizione	1990
BIBN - Volume, n. del fascicolo, pagine	pp. 350
BIB - BIBLIOGRAFIA	
BIBX - Genere	di confronto
BIBA - Autore	Mirizzi, F. (a cura di)
BIBD - Anno di edizione	1992

BIBN - Volume, n. del fascicolo, pagine	pp. 220
CM - COMPILAZIONE	
CMP - COMPILAZIONE	
CMPD - Data	1975
CMPN - Nome	Milillo A.
FUR - Funzionario responsabile	Jusco S.
FUR - Funzionario responsabile	De Leo M. G.
RVM - TRASCRIZIONE	
RVMD - Data	2003
RVMN - Nome	Bernardi V.
AGG - AGGIORNAMENTO	
AGGD - Data	2003
AGGN - Nome	Bernardi V.
AGG - AGGIORNAMENTO	
AGGD - Data	2006
AGGN - Nome	ARTPAST
AN - ANNOTAZIONI	
OSS - Note e osservazioni critiche	La scheda originaria riporta in ATBM: osservazione diretta.