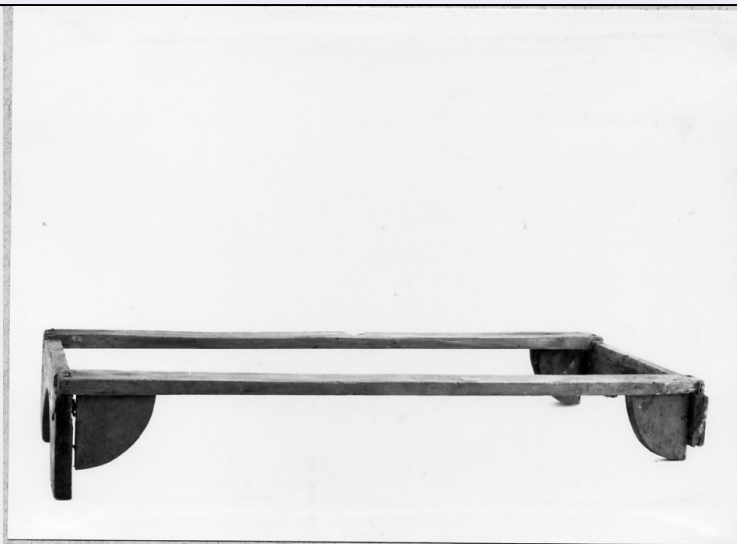


# SCHEDA



## CD - CODICI

TSK - Tipo di scheda BDM

LIR - Livello di ricerca C

### NCT - CODICE UNIVOCO

NCTR - Codice regione 17

NCTN - Numero catalogo generale 00029799

ESC - Ente schedatore S24

ECP - Ente competente S24

## LC - LOCALIZZAZIONE

### PVC - LOCALIZZAZIONE GEOGRAFICO-AMMINISTRATIVA

PVCP - Provincia MT

PVCC - Comune Matera

### LDC - COLLOCAZIONE SPECIFICA

LDCT - Tipologia laboratorio

LDCN - Denominazione attuale Laboratorio di restauro-Deposito SPSAE

LDCU - Indirizzo Via della Tecnica - Zona PAIP Matera

LDCM - Denominazione raccolta Raccolta Soprintendenza PSAD - Matera

## UB - UBICAZIONE

UBO - Ubicazione originaria SC

### INV - INVENTARIO DI MUSEO O DI COLLEZIONE

INVN - Numero 124

INVD - Data 1973

## LA - ALTRE LOCALIZZAZIONI

TCL - Tipo di localizzazione di rilevamento

### PRV - LOCALIZZAZIONE GEOGRAFICO-AMMINISTRATIVA

PRVR - Regione Basilicata

PRVP - Provincia MT

<b>PRVC - Comune</b>	Matera
<b>PRC - COLLOCAZIONE SPECIFICA DI PROVENIENZA</b>	
<b>PRCD</b>	NR
<b>DR - RILEVAMENTO</b>	
<b>DRV - DATI DI RILEVAMENTO</b>	
<b>DRVE - Ente responsabile</b>	S24
<b>DRVR - Nome del responsabile della ricerca</b>	Milillo A.
<b>DRVD - Data rilevamento</b>	1975/10/14
<b>OG - OGGETTO</b>	
<b>OGT - DEFINIZIONE DELL'OGGETTO</b>	
<b>OGTD - Definizione</b>	supporto per setaccio
<b>OGTG - Definizione della categoria generale</b>	Casa contadina
<b>OGTE - Definizione della categoria specifica</b>	cucina
<b>AU - AUTORE FABBRICAZIONE/ ESECUZIONE</b>	
<b>AUF - AUTORE</b>	
<b>AUFN - Nome</b>	NR
<b>AUFA - Dati anagrafici</b>	NR
<b>ATB - AMBITO DI PRODUZIONE</b>	
<b>ATBD - Denominazione</b>	Bottega artigiana
<b>ATBM - Motivazione</b>	NR (recupero pregresso)
<b>DTF - CRONOLOGIA DI FABBRICAZIONE/ ESECUZIONE</b>	
<b>DTFZ - Datazione</b>	1925 ca.
<b>DTFM - Motivazione della datazione</b>	inventario acquisizione
<b>MT - DATI TECNICI</b>	
<b>MTC - MATERIA E TECNICA</b>	
<b>MTCM - Materia</b>	legno
<b>MTCT - Tecnica</b>	intaglio
<b>MIS - MISURE</b>	
<b>MISU - Unità</b>	cm.
<b>MISA - Altezza</b>	12
<b>MISL - Larghezza</b>	30
<b>MISN - Lunghezza</b>	75
<b>UT - USO</b>	
<b>UTF - Funzione</b>	Serve per poggiare il setaccio della farina
<b>UTM - Modalità d'uso</b>	Si poggia il setaccio per creare uno spazio sul tavolo in cui cada la farina
<b>UTO - Occasione</b>	Durante tutto l'anno
<b>UTA - Collocazione nell'ambiente</b>	Normalmente il setaccio veniva posto nella madia e serviva come fascia di scorrimento per il setaccio stesso
<b>UTS - Cronologia d'uso</b>	1960 ante

**CO - CONSERVAZIONE****STC - STATO DI CONSERVAZIONE**

<b>STCC - Dati di conservazione</b>	mediocre
<b>STCS - Indicazioni specifiche</b>	qualche scheggiatura

**RS - RESTAURI****RST - DATI DI RESTAURO**

<b>RSTM - Materia</b>	Legno
<b>RSTD - Data</b>	1975 ca.
<b>RSTE - Ente responsabile</b>	S24

**DA - DATI ANALITICI****DES - DESCRIZIONE**

<b>DESO - Indicazioni sull'oggetto</b>	La parte anteriore e posteriore dell'oggetto è formato da due facce rettangolari di legno con un arco centrale verso il basso. Su queste due superfici in alto, poggiano inchiodate due lunghe strisce laterali nelle quali scorreva il setaccio per farina. Agli angoli, per sostegno, quattro settori circolari di legno.
--	---

**TU - CONDIZIONE GIURIDICA E VINCOLI****ACQ - ACQUISIZIONE**

<b>ACQT - Tipo di acquisizione</b>	acquisto
<b>ACQN - Nome</b>	Circolo 'La Scaletta'
<b>ACQD - Data</b>	1973
<b>ACQL - Luogo di acquisizione</b>	MT/ Matera

**CDG - CONDIZIONE GIURIDICA**

<b>CDGG - Indicazione generica</b>	proprietà dello Stato
<b>CDGS - Indicazione specifica</b>	Soprintendenza PSAD Matera
<b>CDGI - Indirizzo</b>	Via della Tecnica - Zona PAIP Matera

**DO - FONTI E DOCUMENTI DI RIFERIMENTO****FTA - DOCUMENTAZIONE FOTOGRAFICA**

<b>FTAX - Genere</b>	specifiche allegate
<b>FTAP - Tipo</b>	fotografia b/n
<b>FTAN - Codice identificativo</b>	A.F.S. E 8443

**BIB - BIBLIOGRAFIA**

<b>BIBX - Genere</b>	di confronto
<b>BIBA - Autore</b>	Kruger, F.
<b>BIBD - Anno di edizione</b>	1963

**BIB - BIBLIOGRAFIA**

<b>BIBX - Genere</b>	di confronto
<b>BIBA - Autore</b>	Toschi, P.
<b>BIBD - Anno di edizione</b>	1960
<b>BIBN - Volume, n. del</b>	

<b>fascicolo, pagine</b>	pp. 440
<b>BIB - BIBLIOGRAFIA</b>	
<b>BIBX - Genere</b>	di confronto
<b>BIBA - Autore</b>	Schuermeier, P.
<b>BIBD - Anno di edizione</b>	1980
<b>BIBN - Volume, n. del fascicolo, pagine</b>	I vol, pp. 600
<b>CM - COMPILAZIONE</b>	
<b>CMP - COMPILAZIONE</b>	
<b>CMPD - Data</b>	1975
<b>CMPN - Nome</b>	Milillo A.
<b>FUR - Funzionario responsabile</b>	Jusco S.
<b>FUR - Funzionario responsabile</b>	De Leo M. G.
<b>RVM - TRASCRIZIONE</b>	
<b>RVMD - Data</b>	2003
<b>RVMN - Nome</b>	Bernardi V.
<b>AGG - AGGIORNAMENTO</b>	
<b>AGGD - Data</b>	2003
<b>AGGN - Nome</b>	Bernardi V.
<b>AGG - AGGIORNAMENTO</b>	
<b>AGGD - Data</b>	2006
<b>AGGN - Nome</b>	ARTPAST
<b>AN - ANNOTAZIONI</b>	
<b>OSS - Note e osservazioni critiche</b>	La scheda originaria riporta in ATBM: osservazione diretta.