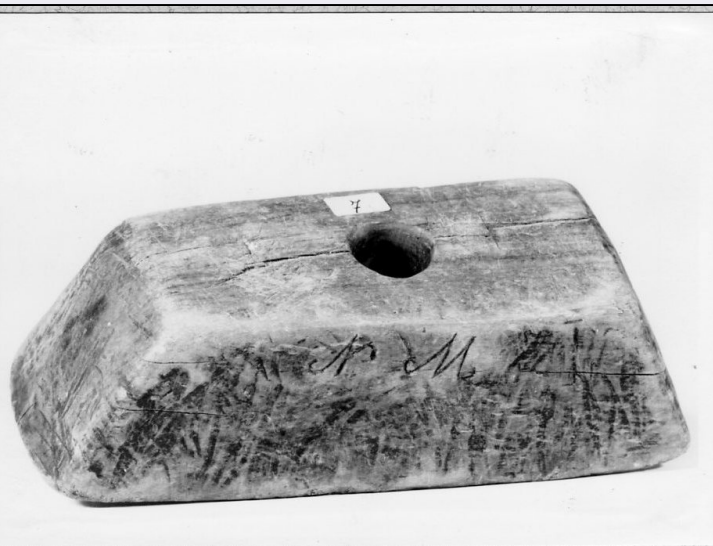


SCHEDA



CD - CODICI

TSK - Tipo di scheda BDM

LIR - Livello di ricerca C

NCT - CODICE UNIVOCO

NCTR - Codice regione 17

NCTN - Numero catalogo generale 00029814

ESC - Ente schedatore S24

ECP - Ente competente S24

LC - LOCALIZZAZIONE

PVC - LOCALIZZAZIONE GEOGRAFICO-AMMINISTRATIVA

PVCP - Provincia MT

PVCC - Comune Matera

LDC - COLLOCAZIONE SPECIFICA

LDCT - Tipologia laboratorio

LDCN - Denominazione attuale Laboratorio di restauro-Deposito SPSAE

LDCU - Indirizzo Via della Tecnica - Zona PAIP Matera

LDCM - Denominazione raccolta Raccolta Soprintendenza PSAD - Matera

UB - UBICAZIONE

UBO - Ubicazione originaria SC

INV - INVENTARIO DI MUSEO O DI COLLEZIONE

INVN - Numero 139

INVD - Data 1972

LA - ALTRE LOCALIZZAZIONI

TCL - Tipo di localizzazione di rilevamento

PRV - LOCALIZZAZIONE GEOGRAFICO-AMMINISTRATIVA

PRVR - Regione Basilicata

PRVP - Provincia	MT
PRVC - Comune	Matera
PRC - COLLOCAZIONE SPECIFICA DI PROVENIENZA	
PRCD	NR
DR - RILEVAMENTO	
DRV - DATI DI RILEVAMENTO	
DRVE - Ente responsabile	S24
DRVR - Nome del responsabile della ricerca	Milillo A.
DRVD - Data rilevamento	1975/10/13
OG - OGGETTO	
OGT - DEFINIZIONE DELL'OGGETTO	
OGTD - Definizione	base per avvolgitore
OGTG - Definizione della categoria generale	Casa contadina
OGTE - Definizione della categoria specifica	tessitura
AU - AUTORE FABBRICAZIONE/ ESECUZIONE	
AUF - AUTORE	
AUFN - Nome	NR
AUFA - Dati anagrafici	NR
ATB - AMBITO DI PRODUZIONE	
ATBD - Denominazione	arte dei pastori o bottega artigiana
ATBM - Motivazione	NR (recupero pregresso)
DTF - CRONOLOGIA DI FABBRICAZIONE/ ESECUZIONE	
DTFZ - Datazione	sec. XX prima metà
DTFM - Motivazione della datazione	osservazione diretta
MT - DATI TECNICI	
MTC - MATERIA E TECNICA	
MTCM - Materia	legno
MTCT - Tecnica	intaglio
MIS - MISURE	
MISU - Unità	cm.
MISA - Altezza	6
MISL - Larghezza	7
MISN - Lunghezza	20
UT - USO	
UTF - Funzione	Serve per mettere su le spole per il filo
UTO - Occasione	Durante tutto l'anno
CO - CONSERVAZIONE	
STC - STATO DI CONSERVAZIONE	
STCC - Dati di conservazione	mediocre

STCS - Indicazioni specifiche	presenta diverse scheggiature
RS - RESTAURI	
RST - DATI DI RESTAURO	
RSTM - Materia	Legno
RSTD - Data	1975 ca.
RSTE - Ente responsabile	S24
DA - DATI ANALITICI	
DES - DESCRIZIONE	
DESO - Indicazioni sull'oggetto	Oggetto che è una base di legno che presenta un foro circolare sulla base superiore. La faccia inferiore è un rettangolo maggiore rispetto a quello superiore. La facce anteriori e posteriori sono due trapezi.
ISR - ISCRIZIONI	
ISRC - Classe di appartenenza	descrittiva
ISRL - Lingua	italiana
ISRS - Tecnica di scrittura	a intaglio
ISRT - Tipo di caratteri	lettere capitali
ISRP - Posizione	faccia anteriore
ISRI - Trascrizione	N M
NSC - Notizie storico-critiche	La base serve per gli oggetti che preparano la spola intorno alla quale è avvolta una matassa di filo che sarà inserita nella navetta. La preparazione della spola avviene nel seguente modo: da una parte è la macenna, intorno alla quale è avvolta una matassa di filo; dall'altra parte c'è la spola che la punta di ferro inserita nella base qui presentata, in maniera tale da ruotare più velocemente. La donna che sta seduta tiene l'arnese di ferro tra le gambe. Questo sistema di preparazione delle spole è il più semplice ed arcaico.
TU - CONDIZIONE GIURIDICA E VINCOLI	
ACQ - ACQUISIZIONE	
ACQT - Tipo di acquisizione	acquisto
ACQN - Nome	Circolo 'La Scaletta'
ACQD - Data	1972
ACQL - Luogo di acquisizione	MT/ Matera
CDG - CONDIZIONE GIURIDICA	
CDGG - Indicazione generica	proprietà dello Stato
CDGS - Indicazione specifica	Soprintendenza PSAD Matera
CDGI - Indirizzo	Via della Tecnica - Zona PAIP Matera
DO - FONTI E DOCUMENTI DI RIFERIMENTO	
FTA - DOCUMENTAZIONE FOTOGRAFICA	
FTAX - Genere	specifiche allegate
FTAP - Tipo	fotografia b/n
FTAN - Codice identificativo	A.F.S. E 10334

BIB - BIBLIOGRAFIA**BIBX - Genere** di confronto**BIBA - Autore** Caretti, E. - Neviani, M.P.**BIBD - Anno di edizione** 1975**BIB - BIBLIOGRAFIA****BIBX - Genere** di confronto**BIBA - Autore** Pigorini-Beri, C.**BIBD - Anno di edizione** 1892**BIB - BIBLIOGRAFIA****BIBX - Genere** di confronto**BIBA - Autore** Ricci, L.**BIBD - Anno di edizione** 1914**BIB - BIBLIOGRAFIA****BIBX - Genere** di confronto**BIBA - Autore** Uccello, A.**BIBD - Anno di edizione** 1973**BIBN - Volume, n. del fascicolo, pagine** pp. 440**BIB - BIBLIOGRAFIA****BIBX - Genere** di confronto**BIBA - Autore** Schuermeier, P.**BIBD - Anno di edizione** 1980**BIBN - Volume, n. del fascicolo, pagine** II vol, pp. 500**BIB - BIBLIOGRAFIA****BIBX - Genere** di confronto**BIBA - Autore** Degioanni, S.**BIBD - Anno di edizione** 1993**BIBN - Volume, n. del fascicolo, pagine** pp. 140**CM - COMPILAZIONE****CMP - COMPILAZIONE****CMPD - Data** 1975**CMPN - Nome** Milillo A.**FUR - Funzionario responsabile** Jusco S.**FUR - Funzionario responsabile** De Leo M. G.**RVM - TRASCRIZIONE****RVMD - Data** 2003**RVMN - Nome** Bernardi V.**AGG - AGGIORNAMENTO****AGGD - Data** 2003**AGGN - Nome** Bernardi V.

AGG - AGGIORNAMENTO**AGGD - Data**

2006

AGGN - Nome

ARTPAST

AN - ANNOTAZIONI**OSS - Note e osservazioni
critiche**

La scheda originaria riporta in ATBM: osservazione diretta.