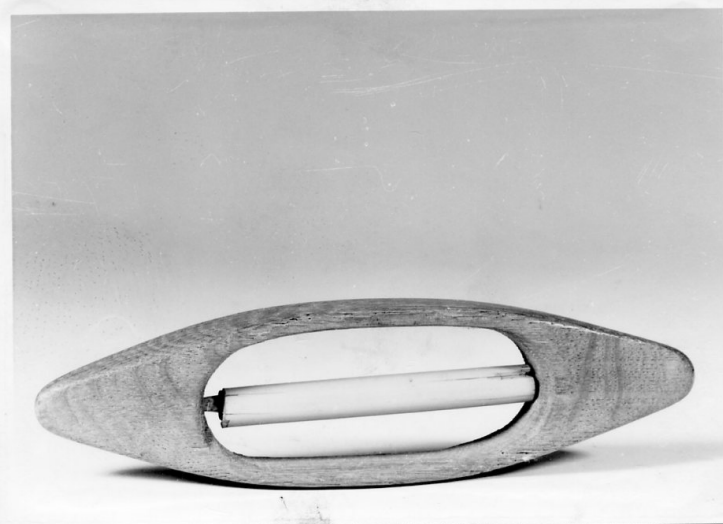


# SCHEDA



## CD - CODICI

TSK - Tipo di scheda BDM

LIR - Livello di ricerca C

### NCT - CODICE UNIVOCO

NCTR - Codice regione 17

NCTN - Numero catalogo generale 00029820

ESC - Ente schedatore S24

ECP - Ente competente S24

## LC - LOCALIZZAZIONE

### PVC - LOCALIZZAZIONE GEOGRAFICO-AMMINISTRATIVA

PVCP - Provincia MT

PVCC - Comune Matera

### LDC - COLLOCAZIONE SPECIFICA

LDCT - Tipologia laboratorio

LDCN - Denominazione attuale Laboratorio di restauro-Deposito SPSAE

LDCU - Indirizzo Via della Tecnica - Zona PAIP Matera

LDCM - Denominazione raccolta Raccolta Soprintendenza PSAD - Matera

## UB - UBICAZIONE

UBO - Ubicazione originaria SC

### INV - INVENTARIO DI MUSEO O DI COLLEZIONE

INVN - Numero 145

INVD - Data 1972

## LA - ALTRE LOCALIZZAZIONI

TCL - Tipo di localizzazione di rilevamento

### PRV - LOCALIZZAZIONE GEOGRAFICO-AMMINISTRATIVA

PRVR - Regione Basilicata

PRVP - Provincia MT

<b>PRVC - Comune</b>	Matera
<b>PRC - COLLOCAZIONE SPECIFICA DI PROVENIENZA</b>	
<b>PRCD</b>	NR
<b>DR - RILEVAMENTO</b>	
<b>DRV - DATI DI RILEVAMENTO</b>	
<b>DRVE - Ente responsabile</b>	S24
<b>DRVR - Nome del responsabile della ricerca</b>	Milillo A.
<b>DRVD - Data rilevamento</b>	1975/10/28
<b>OG - OGGETTO</b>	
<b>OGT - DEFINIZIONE DELL'OGGETTO</b>	
<b>OGTD - Definizione</b>	spola
<b>OGTG - Definizione della categoria generale</b>	Casa contadina
<b>OGTE - Definizione della categoria specifica</b>	tessitura
<b>OGTT - Tipologia specifica</b>	strumenti di lavoro
<b>AU - AUTORE FABBRICAZIONE/ ESECUZIONE</b>	
<b>AUF - AUTORE</b>	
<b>AUFN - Nome</b>	NR
<b>AUFA - Dati anagrafici</b>	NR
<b>ATB - AMBITO DI PRODUZIONE</b>	
<b>ATBD - Denominazione</b>	arte dei pastori o bottega artigiana
<b>ATBM - Motivazione</b>	NR (recupero pregresso)
<b>DTF - CRONOLOGIA DI FABBRICAZIONE/ ESECUZIONE</b>	
<b>DTFZ - Datazione</b>	sec. XX prima metà
<b>DTFM - Motivazione della datazione</b>	osservazione diretta
<b>MT - DATI TECNICI</b>	
<b>MTC - MATERIA E TECNICA</b>	
<b>MTCM - Materia</b>	legno
<b>MTCT - Tecnica</b>	intaglio
<b>MTC - MATERIA E TECNICA</b>	
<b>MTCM - Materia</b>	canna
<b>MTCT - Tecnica</b>	intaglio
<b>MIS - MISURE</b>	
<b>MISU - Unità</b>	cm.
<b>MISA - Altezza</b>	2.2
<b>MISL - Larghezza</b>	4.5
<b>MISN - Lunghezza</b>	18
<b>UT - USO</b>	
<b>UTF - Funzione</b>	Serve per far passare il filo attraverso l'ordito
<b>UTM - Modalità d'uso</b>	Si inserisce il filo nella spola che viene passata nell'ordito per formare la trama

<b>UTO - Occasione</b>	durante tutto l'anno
<b>UTS - Cronologia d'uso</b>	1960 ante
<b>CO - CONSERVAZIONE</b>	
<b>STC - STATO DI CONSERVAZIONE</b>	
<b>STCC - Dati di conservazione</b>	discreto
<b>RS - RESTAURI</b>	
<b>RST - DATI DI RESTAURO</b>	
<b>RSTM - Materia</b>	legno, canna
<b>RSTD - Data</b>	1975 ca.
<b>RSTE - Ente responsabile</b>	S24
<b>DA - DATI ANALITICI</b>	
<b>DES - DESCRIZIONE</b>	
<b>DESO - Indicazioni sull'oggetto</b>	L'oggetto ha la forma di una barchetta allungata con un largo foro ovoidale al centro. All'interno del foro, nel senso del diametro maggiore, è inserito un bastoncino di legno interno a cui ruota una canna per avvolgere il filato.
<b>DESS - Descrizione del soggetto</b>	Colore marrone
<b>NSC - Notizie storico-critiche</b>	In alcune regioni italiane la spola (come la conocchia) era un dono di fidanzamento dell'uomo alla donna, specialmente se decorata. Il significato di questo dono era relativo al lavoro che la donna avrebbe dovuto compiere in casa dopo sposata, e nello stesso tempo l'oggetto aveva una forma che simbolicamente richiama l'organo sessuale femminile.
<b>TU - CONDIZIONE GIURIDICA E VINCOLI</b>	
<b>ACQ - ACQUISIZIONE</b>	
<b>ACQT - Tipo di acquisizione</b>	acquisto
<b>ACQN - Nome</b>	Circolo 'La Scaletta'
<b>ACQD - Data</b>	1972
<b>ACQL - Luogo di acquisizione</b>	MT/ Matera
<b>CDG - CONDIZIONE GIURIDICA</b>	
<b>CDGG - Indicazione generica</b>	proprietà dello Stato
<b>CDGS - Indicazione specifica</b>	Soprintendenza PSAD Matera
<b>CDGI - Indirizzo</b>	Via della Tecnica - Zona PAIP Matera
<b>DO - FONTI E DOCUMENTI DI RIFERIMENTO</b>	
<b>FTA - DOCUMENTAZIONE FOTOGRAFICA</b>	
<b>FTAX - Genere</b>	specifiche allegate
<b>FTAP - Tipo</b>	fotografia b/n
<b>FTAN - Codice identificativo</b>	A.F.S. E 8578
<b>BIB - BIBLIOGRAFIA</b>	
<b>BIBX - Genere</b>	di confronto
<b>BIBA - Autore</b>	Caretti, E. - Neviani, M.P.

<b>BIBD - Anno di edizione</b>	1975
<b>BIB - BIBLIOGRAFIA</b>	
<b>BIBX - Genere</b>	di confronto
<b>BIBA - Autore</b>	Pigorini - Beri, C.
<b>BIBD - Anno di edizione</b>	1892
<b>BIB - BIBLIOGRAFIA</b>	
<b>BIBX - Genere</b>	di confronto
<b>BIBA - Autore</b>	Ricci, L.
<b>BIBD - Anno di edizione</b>	1914
<b>BIB - BIBLIOGRAFIA</b>	
<b>BIBX - Genere</b>	di confronto
<b>BIBA - Autore</b>	Uccello, A.
<b>BIBD - Anno di edizione</b>	1973
<b>BIBN - Volume, n. del fascicolo, pagine</b>	pp. 240
<b>BIB - BIBLIOGRAFIA</b>	
<b>BIBX - Genere</b>	di confronto
<b>BIBA - Autore</b>	Degioanni, S.
<b>BIBD - Anno di edizione</b>	1993
<b>BIBN - Volume, n. del fascicolo, pagine</b>	pp. 140
<b>CM - COMPILAZIONE</b>	
<b>CMP - COMPILAZIONE</b>	
<b>CMPD - Data</b>	1975
<b>CMPN - Nome</b>	Milillo A.
<b>FUR - Funzionario responsabile</b>	Jusco S.
<b>FUR - Funzionario responsabile</b>	De Leo M. G.
<b>RVM - TRASCRIZIONE</b>	
<b>RVMD - Data</b>	2003
<b>RVMN - Nome</b>	Bernardi V.
<b>AGG - AGGIORNAMENTO</b>	
<b>AGGD - Data</b>	2003
<b>AGGN - Nome</b>	Bernardi V.
<b>AGG - AGGIORNAMENTO</b>	
<b>AGGD - Data</b>	2006
<b>AGGN - Nome</b>	ARTPAST
<b>AN - ANNOTAZIONI</b>	
<b>OSS - Note e osservazioni critiche</b>	La scheda originaria riporta in ATBM: osservazione diretta.