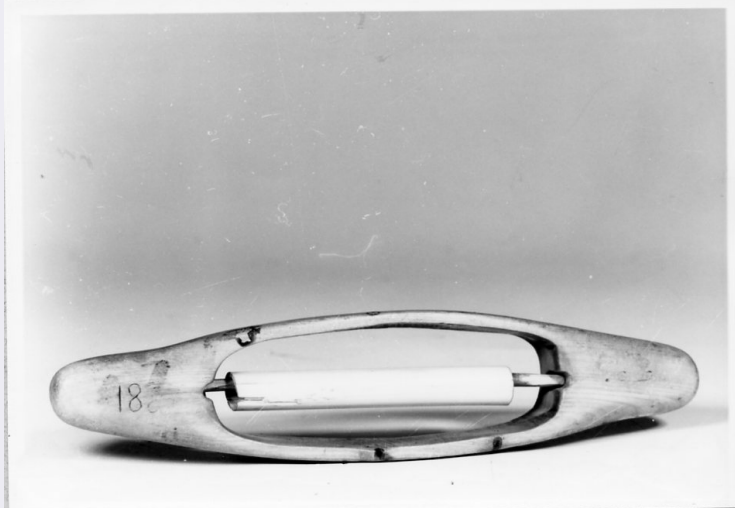


SCHEDA



CD - CODICI

TSK - Tipo di scheda BDM

LIR - Livello di ricerca C

NCT - CODICE UNIVOCO

NCTR - Codice regione 17

NCTN - Numero catalogo generale 00029822

ESC - Ente schedatore S24

ECP - Ente competente S24

LC - LOCALIZZAZIONE

PVC - LOCALIZZAZIONE GEOGRAFICO-AMMINISTRATIVA

PVCP - Provincia MT

PVCC - Comune Matera

LDC - COLLOCAZIONE SPECIFICA

LDCT - Tipologia laboratorio

LDCN - Denominazione attuale Laboratorio di restauro-Deposito SPSAE

LDCU - Indirizzo Via della Tecnica - Zona PAIP Matera

LDCM - Denominazione raccolta Raccolta Soprintendenza PSAD - Matera

UB - UBICAZIONE

UBO - Ubicazione originaria SC

INV - INVENTARIO DI MUSEO O DI COLLEZIONE

INVN - Numero 147

INVD - Data 1972

LA - ALTRE LOCALIZZAZIONI

TCL - Tipo di localizzazione di rilevamento

PRV - LOCALIZZAZIONE GEOGRAFICO-AMMINISTRATIVA

PRVR - Regione Basilicata

PRVP - Provincia MT

PRVC - Comune	Matera
PRC - COLLOCAZIONE SPECIFICA DI PROVENIENZA	
PRCD	NR
DR - RILEVAMENTO	
DRV - DATI DI RILEVAMENTO	
DRVE - Ente responsabile	S24
DRVR - Nome del responsabile della ricerca	Milillo A.
DRVD - Data rilevamento	1975/10/29
OG - OGGETTO	
OGT - DEFINIZIONE DELL'OGGETTO	
OGTD - Definizione	spola
OGTG - Definizione della categoria generale	Casa contadina
OGTE - Definizione della categoria specifica	tessitura
OGTT - Tipologia specifica	strumenti di lavoro
AU - AUTORE FABBRICAZIONE/ ESECUZIONE	
AUF - AUTORE	
AUFN - Nome	NR
AUFA - Dati anagrafici	NR
ATB - AMBITO DI PRODUZIONE	
ATBD - Denominazione	arte dei pastori o bottega artigiana
ATBM - Motivazione	NR (recupero pregresso)
DTF - CRONOLOGIA DI FABBRICAZIONE/ ESECUZIONE	
DTFZ - Datazione	sec. XX prima metà
DTFM - Motivazione della datazione	osservazione diretta
MT - DATI TECNICI	
MTC - MATERIA E TECNICA	
MTCM - Materia	legno
MTCT - Tecnica	intaglio
MTC - MATERIA E TECNICA	
MTCM - Materia	canna
MTCT - Tecnica	intaglio
MIS - MISURE	
MISU - Unità	cm.
MISA - Altezza	2
MISL - Larghezza	4.6
MISN - Lunghezza	21
UT - USO	
UTF - Funzione	Serve per far passare il filo attraverso l'ordito
UTM - Modalità d'uso	Si inserisce il filo nella spola che viene passata nell'ordito per formare la trama

UTO - Occasione	durante tutto l'anno
UTS - Cronologia d'uso	1960 ante
CO - CONSERVAZIONE	
STC - STATO DI CONSERVAZIONE	
STCC - Dati di conservazione	discreto
RS - RESTAURI	
RST - DATI DI RESTAURO	
RSTM - Materia	Legno, canna
RSTD - Data	1975 ca.
RSTE - Ente responsabile	S24
DA - DATI ANALITICI	
DES - DESCRIZIONE	
DESO - Indicazioni sull'oggetto	L'oggetto ha la forma di una barchetta allungata con un largo foro ovoidale al centro. All'interno del foro è inserito nel senso del diametro maggiore, e cioè della lunghezza, un bastoncino di legno intorno a cui ruota una canna per avvolgere il filato.
ISR - ISCRIZIONI	
ISRC - Classe di appartenenza	descrittiva
ISRL - Lingua	italiana
ISRS - Tecnica di scrittura	a intaglio
ISRT - Tipo di caratteri	numeri arabi
ISRP - Posizione	In alto, ad una estremità
ISRI - Trascrizione	18 80
NSC - Notizie storico-critiche	In alcune regioni italiane la spola (come la conocchia) era un dono di fidanzamento dell'uomo alla donna, specialmente se decorata. Il significato di questo dono era relativo al lavoro che la donna avrebbe dovuto compiere in casa dopo sposata, e nello stesso tempo l'oggetto aveva una forma che simbolicamente richiama l'organo sessuale femminile.
TU - CONDIZIONE GIURIDICA E VINCOLI	
ACQ - ACQUISIZIONE	
ACQT - Tipo di acquisizione	acquisto
ACQN - Nome	Circolo 'La Scaletta'
ACQD - Data	1972
ACQL - Luogo di acquisizione	MT/ Matera
CDG - CONDIZIONE GIURIDICA	
CDGG - Indicazione generica	proprietà dello Stato
CDGS - Indicazione specifica	Soprintendenza PSAD Matera
CDGI - Indirizzo	Via della Tecnica - Zona PAIP Matera
DO - FONTI E DOCUMENTI DI RIFERIMENTO	
FTA - DOCUMENTAZIONE FOTOGRAFICA	

FTAX - Genere	specifiche allegate
FTAP - Tipo	fotografia b/n
FTAN - Codice identificativo	A.F.S. E 8567
BIB - BIBLIOGRAFIA	
BIBX - Genere	di confronto
BIBA - Autore	Caretti, E. - Neviani, M.P.
BIBD - Anno di edizione	1975
BIB - BIBLIOGRAFIA	
BIBX - Genere	di confronto
BIBA - Autore	Pigorini-Beri, C.
BIBD - Anno di edizione	1892
BIB - BIBLIOGRAFIA	
BIBX - Genere	di confronto
BIBA - Autore	Ricci, L.
BIBD - Anno di edizione	s.d.
BIB - BIBLIOGRAFIA	
BIBX - Genere	di confronto
BIBA - Autore	Uccello, A.
BIBD - Anno di edizione	1973
BIBN - Volume, n. del fascicolo, pagine	pp. 240
BIB - BIBLIOGRAFIA	
BIBX - Genere	di confronto
BIBA - Autore	Degioanni, S.
BIBD - Anno di edizione	1993
BIBN - Volume, n. del fascicolo, pagine	pp. 140
CM - COMPILAZIONE	
CMP - COMPILAZIONE	
CMPD - Data	1975
CMPN - Nome	Milillo A.
FUR - Funzionario responsabile	Jusco S.
FUR - Funzionario responsabile	De Leo M. G.
RVM - TRASCRIZIONE	
RVMD - Data	2003
RVMN - Nome	Bernardi V.
AGG - AGGIORNAMENTO	
AGGD - Data	2003
AGGN - Nome	Bernardi V.
AGG - AGGIORNAMENTO	
AGGD - Data	2006

AGGN - Nome

ARTPAST

AN - ANNOTAZIONI

**OSS - Note e osservazioni
critiche**

La scheda originaria riporta in ATBM: osservazione diretta.