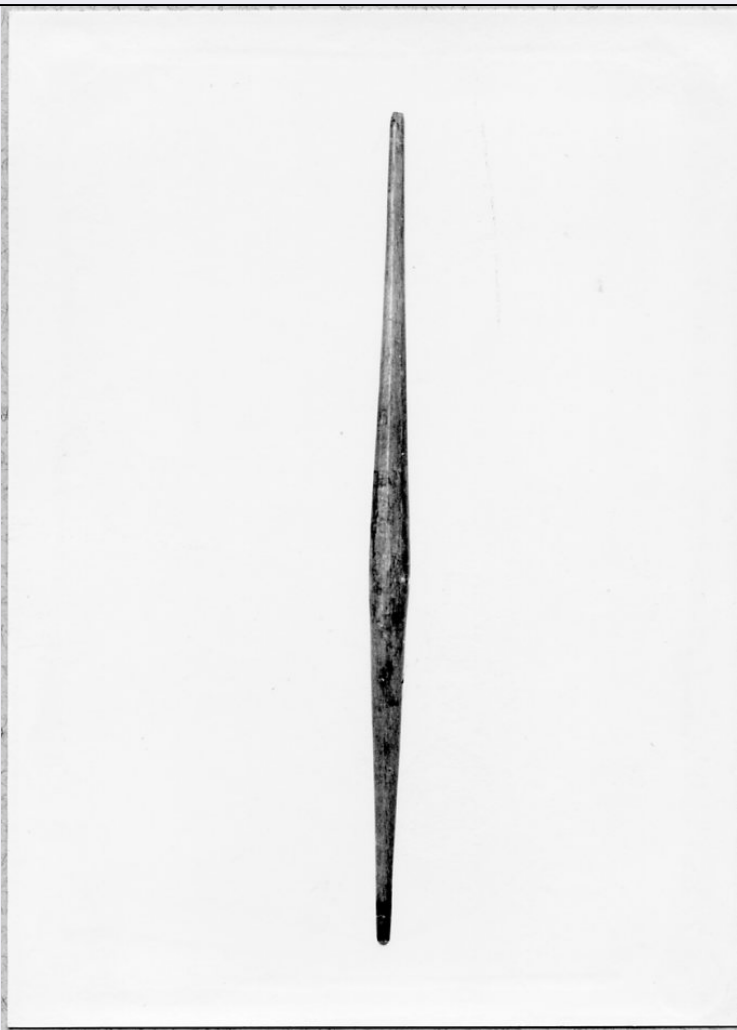


SCHEDA



CD - CODICI

TSK - Tipo di scheda BDM

LIR - Livello di ricerca C

NCT - CODICE UNIVOCO

NCTR - Codice regione 17

NCTN - Numero catalogo generale 00029829

ESC - Ente schedatore S24

ECP - Ente competente S24

LC - LOCALIZZAZIONE

PVC - LOCALIZZAZIONE GEOGRAFICO-AMMINISTRATIVA

PVCP - Provincia MT

PVCC - Comune Matera

LDC - COLLOCAZIONE SPECIFICA

LDCT - Tipologia laboratorio

LDCN - Denominazione attuale Laboratorio di restauro-Deposito SPSAE

LDCU - Indirizzo Via della Tecnica - Zona PAIP Matera

LDCM - Denominazione raccolta Raccolta Soprintendenza PSAD - Matera

UB - UBICAZIONE

UBO - Ubicazione originaria SC

INV - INVENTARIO DI MUSEO O DI COLLEZIONE

INVN - Numero 154

INVD - Data 1972

LA - ALTRE LOCALIZZAZIONI

TCL - Tipo di localizzazione di rilevamento

PRV - LOCALIZZAZIONE GEOGRAFICO-AMMINISTRATIVA

PRVR - Regione Basilicata

PRVP - Provincia MT

PRVC - Comune Matera

PRC - COLLOCAZIONE SPECIFICA DI PROVENIENZA

PRCD NR

DR - RILEVAMENTO**DRV - DATI DI RILEVAMENTO**

DRVE - Ente responsabile S24

DRVR - Nome del responsabile della ricerca Milillo A.

DRVD - Data rilevamento 1975/10/30

OG - OGGETTO**OGT - DEFINIZIONE DELL'OGGETTO**

OGTD - Definizione fuso

OGTG - Definizione della categoria generale Casa contadina

OGTE - Definizione della categoria specifica filatura

AU - AUTORE FABBRICAZIONE/ ESECUZIONE**AUF - AUTORE**

AUFN - Nome NR

AUFA - Dati anagrafici NR

ATB - AMBITO DI PRODUZIONE

ATBD - Denominazione bottega della lavorazione del legno o arte dei pastori

ATBM - Motivazione NR (recupero pregresso)

DTF - CRONOLOGIA DI FABBRICAZIONE/ ESECUZIONE

DTFZ - Datazione sec. XX prima metà

DTFM - Motivazione della datazione osservazione diretta

MT - DATI TECNICI**MTC - MATERIA E TECNICA**

MTCM - Materia legno

MTCT - Tecnica intaglio

MIS - MISURE

MISU - Unità cm.

MISN - Lunghezza	24
UT - USO	
UTF - Funzione	Serve per avvolgere e torcere il filo
UTM - Modalità d'uso	Nella mano sinistra si ha la rocca; la bambagia passa dalla rocca fino alla mano destra; il fuso è tenuto sospeso dalla mano destra con la "mosca" in alto e ruota trasformando la bambagia in filo
UTO - Occasione	durante tutto l'anno
UTS - Cronologia d'uso	1960 ante
CO - CONSERVAZIONE	
STC - STATO DI CONSERVAZIONE	
STCC - Dati di conservazione	discreto
RS - RESTAURI	
RST - DATI DI RESTAURO	
RSTM - Materia	legno
RSTD - Data	1975 ca.
RSTE - Ente responsabile	S24
DA - DATI ANALITICI	
DES - DESCRIZIONE	
DESO - Indicazioni sull'oggetto	Il fuso è costituito da un bastoncino che si allarga nella parte centrale per assottigliarsi alle due estremità.
NSC - Notizie storico-critiche	I fusi analizzati a Matera potrebbero essere fabbricati anche in caso assemblando i pezzi e mancano talvolta di alcuni pezzi come la "rondella" centrale e la "mosca". In questo caso il fuso potrebbe anche essere fabbricato da pastori-contadini in quanto non abbisogna della tornitura.
TU - CONDIZIONE GIURIDICA E VINCOLI	
ACQ - ACQUISIZIONE	
ACQT - Tipo di acquisizione	acquisto
ACQN - Nome	Circolo 'La Scaletta'
ACQD - Data	1972
ACQL - Luogo di acquisizione	MT/ Matera
CDG - CONDIZIONE GIURIDICA	
CDGG - Indicazione generica	proprietà dello Stato
CDGS - Indicazione specifica	Soprintendenza PSAD Matera
CDGI - Indirizzo	Via della Tecnica - Zona PAIP Matera
DO - FONTI E DOCUMENTI DI RIFERIMENTO	
FTA - DOCUMENTAZIONE FOTOGRAFICA	
FTAX - Genere	specifiche allegate
FTAP - Tipo	fotografia b/n
FTAN - Codice identificativo	A.F.S. E 8559
BIB - BIBLIOGRAFIA	

BIBX - Genere	di confronto
BIBA - Autore	Caretti, E. - Neviani, M.P.
BIBD - Anno di edizione	1975
BIB - BIBLIOGRAFIA	
BIBX - Genere	di confronto
BIBA - Autore	Pigorini-Beri, C.
BIBD - Anno di edizione	1892
BIB - BIBLIOGRAFIA	
BIBX - Genere	di confronto
BIBA - Autore	Ricci, L.
BIBD - Anno di edizione	1914
BIB - BIBLIOGRAFIA	
BIBX - Genere	di confronto
BIBA - Autore	Uccello, A.
BIBD - Anno di edizione	1973
BIBN - Volume, n. del fascicolo, pagine	pp. 240
BIB - BIBLIOGRAFIA	
BIBX - Genere	di confronto
BIBA - Autore	Degioanni, S.
BIBD - Anno di edizione	1993
BIBN - Volume, n. del fascicolo, pagine	pp. 140
CM - COMPILAZIONE	
CMP - COMPILAZIONE	
CMPD - Data	1975
CMPN - Nome	Milillo A.
FUR - Funzionario responsabile	Jusco S.
FUR - Funzionario responsabile	De Leo M. G.
RVM - TRASCRIZIONE	
RVMD - Data	2003
RVMN - Nome	Bernardi V.
AGG - AGGIORNAMENTO	
AGGD - Data	2003
AGGN - Nome	Bernardi V.
AGG - AGGIORNAMENTO	
AGGD - Data	2006
AGGN - Nome	ARTPAST
AN - ANNOTAZIONI	
OSS - Note e osservazioni critiche	La scheda originaria riporta in ATBM: osservazione diretta.