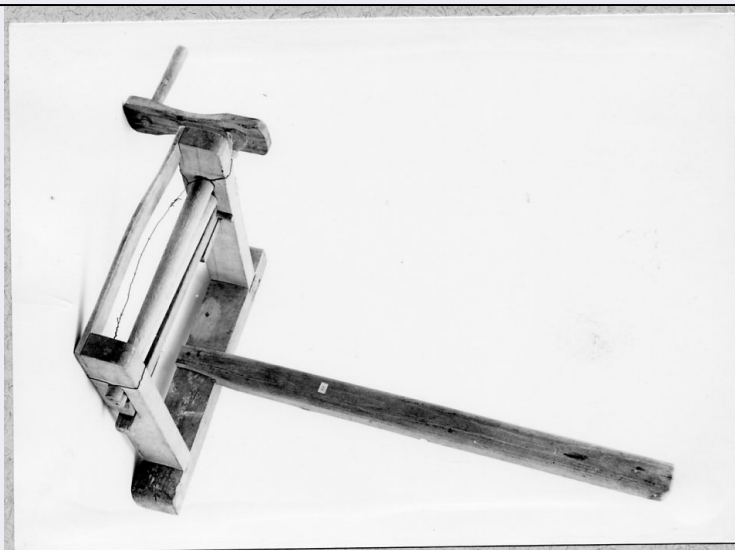


SCHEDA



CD - CODICI

TSK - Tipo di scheda BDM

LIR - Livello di ricerca C

NCT - CODICE UNIVOCO

NCTR - Codice regione 17

NCTN - Numero catalogo generale 00029840

ESC - Ente schedatore S24

ECP - Ente competente S24

LC - LOCALIZZAZIONE

PVC - LOCALIZZAZIONE GEOGRAFICO-AMMINISTRATIVA

PVCP - Provincia MT

PVCC - Comune Matera

LDC - COLLOCAZIONE SPECIFICA

LDCT - Tipologia laboratorio

LDCN - Denominazione attuale Laboratorio di restauro-Deposito SPSAE

LDCU - Indirizzo Via della Tecnica - Zona PAIP Matera

LDCM - Denominazione raccolta Raccolta Soprintendenza PSAD - Matera

UB - UBICAZIONE

UBO - Ubicazione originaria SC

INV - INVENTARIO DI MUSEO O DI COLLEZIONE

INVN - Numero 165

INVD - Data 1972

LA - ALTRE LOCALIZZAZIONI

TCL - Tipo di localizzazione di rilevamento

PRV - LOCALIZZAZIONE GEOGRAFICO-AMMINISTRATIVA

PRVR - Regione Basilicata

PRVP - Provincia	MT
PRVC - Comune	Matera
PRC - COLLOCAZIONE SPECIFICA DI PROVENIENZA	
PRCD	NR
DR - RILEVAMENTO	
DRV - DATI DI RILEVAMENTO	
DRVE - Ente responsabile	S24
DRVR - Nome del responsabile della ricerca	Bernardi, V.
DRVD - Data rilevamento	1975/10/24
OG - OGGETTO	
OGT - DEFINIZIONE DELL'OGGETTO	
OGTD - Definizione	snocciolatore
OGTG - Definizione della categoria generale	Casa contadina
OGTE - Definizione della categoria specifica	lavorazione del cotone
AU - AUTORE FABBRICAZIONE/ ESECUZIONE	
AUF - AUTORE	
AUFN - Nome	NR
AUFA - Dati anagrafici	NR
ATB - AMBITO DI PRODUZIONE	
ATBD - Denominazione	bottega artigiana del legno
ATBM - Motivazione	NR (recupero pregresso)
DTF - CRONOLOGIA DI FABBRICAZIONE/ ESECUZIONE	
DTFZ - Datazione	sec. XX prima metà
DTFM - Motivazione della datazione	osservazione diretta
MT - DATI TECNICI	
MTC - MATERIA E TECNICA	
MTCM - Materia	legno
MTCT - Tecnica	intaglio/ tornitura
MIS - MISURE	
MISU - Unità	cm.
MISA - Altezza	42.5
MISN - Lunghezza	82
UT - USO	
UTF - Funzione	Serve per separare il cotone dai semi
UTM - Modalità d'uso	Si fa passare il cotone appena raccolto tra i due rulli, mentre, con la manovella, si fa girare l'apparecchio
UTO - Occasione	durante il periodo estivo
UTS - Cronologia d'uso	1950 ante
CO - CONSERVAZIONE	
STC - STATO DI CONSERVAZIONE	

STCC - Dati di conservazione	discreto
RS - RESTAURI	
RST - DATI DI RESTAURO	
RSTM - Materia	legno
RSTD - Data	1975 ca.
RSTE - Ente responsabile	S24
DA - DATI ANALITICI	
DES - DESCRIZIONE	
DESO - Indicazioni sull'oggetto	Oggetto che consiste in una struttura rettangolare di legno sulla cui base, al centro, è inchiodato un lungo bastone appiattito. Al centro della struttura rettangolare passa, in senso trasversale, un bastone poggiato su due liste di legno laterali. Sul bastone poggiano due rulli di legno; In rullo inferiore è collegato all'esterno ad una manovella a mano. Entrambi i rulli sono lavorati a spirale in modo da ruotare ad incastro.
TU - CONDIZIONE GIURIDICA E VINCOLI	
ACQ - ACQUISIZIONE	
ACQT - Tipo di acquisizione	acquisto
ACQN - Nome	Circolo 'La Scaletta'
ACQD - Data	1972
ACQL - Luogo di acquisizione	MT/ Matera
CDG - CONDIZIONE GIURIDICA	
CDGG - Indicazione generica	proprietà dello Stato
CDGS - Indicazione specifica	Soprintendenza PSAD Matera
CDGI - Indirizzo	Via della Tecnica - Zona PAIP Matera
DO - FONTI E DOCUMENTI DI RIFERIMENTO	
FTA - DOCUMENTAZIONE FOTOGRAFICA	
FTAX - Genere	specifiche allegate
FTAP - Tipo	fotografia b/n
FTAN - Codice identificativo	A.F.S. E 8442
FTA - DOCUMENTAZIONE FOTOGRAFICA	
FTAX - Genere	specifiche non allegate
FTAP - Tipo	fotografia b/n
FTAN - Codice identificativo	A.F.S. E. 14633
BIB - BIBLIOGRAFIA	
BIBX - Genere	di confronto
BIBA - Autore	Caretti, E. - Neviani, M.P.
BIBD - Anno di edizione	1975
BIB - BIBLIOGRAFIA	
BIBX - Genere	di confronto
BIBA - Autore	Pigorini-Beri, C.

BIBD - Anno di edizione	1892
BIB - BIBLIOGRAFIA	
BIBX - Genere	di confronto
BIBA - Autore	Ricci, L.
BIBD - Anno di edizione	1914
BIB - BIBLIOGRAFIA	
BIBX - Genere	di confronto
BIBA - Autore	Uccello, A.
BIBD - Anno di edizione	1973
BIBN - Volume, n. del fascicolo, pagine	pp. 240
BIB - BIBLIOGRAFIA	
BIBX - Genere	di confronto
BIBA - Autore	Degioanni, S.
BIBD - Anno di edizione	1993
BIBN - Volume, n. del fascicolo, pagine	pp. 140
CM - COMPILAZIONE	
CMP - COMPILAZIONE	
CMPD - Data	1975
CMPN - Nome	Milillo A.
FUR - Funzionario responsabile	Jusco S.
FUR - Funzionario responsabile	De Leo M. G.
RVM - TRASCRIZIONE	
RVMD - Data	2003
RVMN - Nome	Bernardi V.
AGG - AGGIORNAMENTO	
AGGD - Data	2003
AGGN - Nome	Bernardi V.
AGG - AGGIORNAMENTO	
AGGD - Data	2006
AGGN - Nome	ARTPAST
AN - ANNOTAZIONI	
OSS - Note e osservazioni critiche	La scheda originaria riporta in ATBM: osservazione diretta.