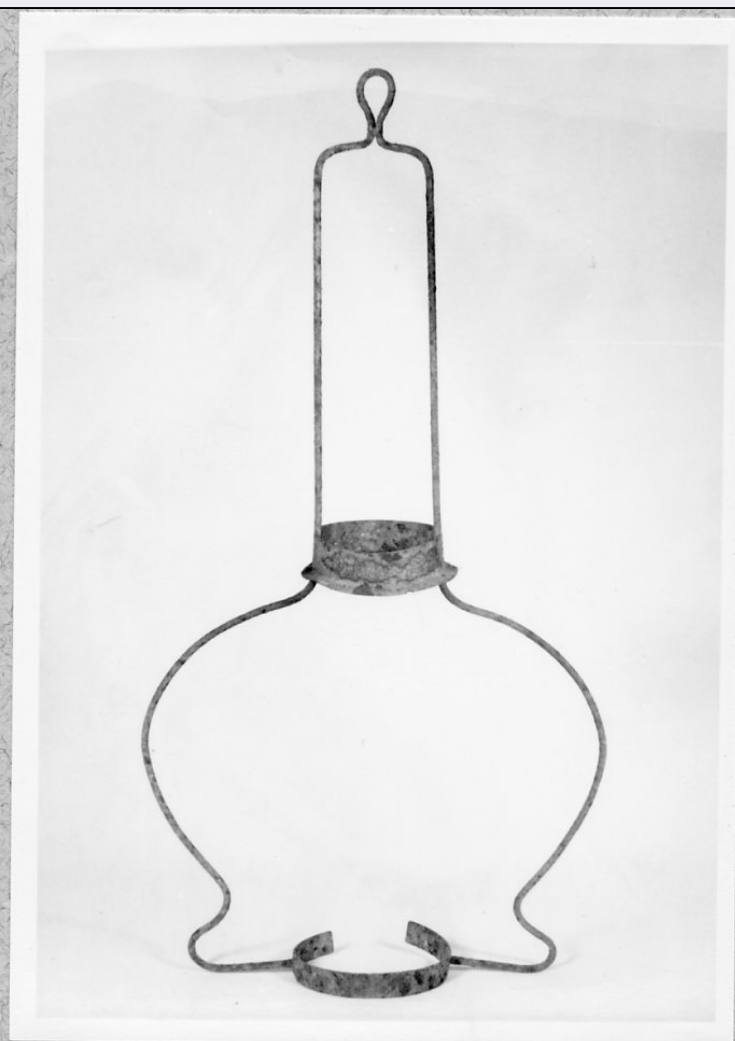


# SCHEDA



## CD - CODICI

**TSK - Tipo di scheda** BDM

**LIR - Livello di ricerca** C

### NCT - CODICE UNIVOCO

**NCTR - Codice regione** 17

**NCTN - Numero catalogo generale** 00029853

**ESC - Ente schedatore** S24

**ECP - Ente competente** S24

## LC - LOCALIZZAZIONE

### PVC - LOCALIZZAZIONE GEOGRAFICO-AMMINISTRATIVA

**PVCP - Provincia** MT

**PVCC - Comune** Matera

### LDC - COLLOCAZIONE SPECIFICA

**LDCT - Tipologia** laboratorio

**LDCN - Denominazione attuale** Laboratorio di restauro-Deposito SPSAE

**LDCU - Indirizzo** Via della Tecnica - Zona PAIP Matera

**LDCM - Denominazione**

raccolta	Raccolta Soprintendenza PSAD - Matera
<b>UB - UBICAZIONE</b>	
UBO - Ubicazione originaria	SC
<b>INV - INVENTARIO DI MUSEO O DI COLLEZIONE</b>	
INVN - Numero	178
INVD - Data	1973
<b>LA - ALTRE LOCALIZZAZIONI</b>	
TCL - Tipo di localizzazione	di rilevamento
<b>PRV - LOCALIZZAZIONE GEOGRAFICO-AMMINISTRATIVA</b>	
PRVR - Regione	Basilicata
PRVP - Provincia	MT
PRVC - Comune	Matera
<b>PRC - COLLOCAZIONE SPECIFICA DI PROVENIENZA</b>	
PRCD	NR
<b>DR - RILEVAMENTO</b>	
<b>DRV - DATI DI RILEVAMENTO</b>	
DRVE - Ente responsabile	S24
DRVR - Nome del responsabile della ricerca	Milillo A.
DRVD - Data rilevamento	1975/10/20
<b>OG - OGGETTO</b>	
<b>OGT - DEFINIZIONE DELL'OGGETTO</b>	
OGTD - Definizione	portalume
OGTG - Definizione della categoria generale	Casa contadina
OGTE - Definizione della categoria specifica	illuminazione
<b>AU - AUTORE FABBRICAZIONE/ ESECUZIONE</b>	
<b>AUF - AUTORE</b>	
AUFN - Nome	NR
AUFA - Dati anagrafici	NR
<b>ATB - AMBITO DI PRODUZIONE</b>	
ATBD - Denominazione	bottega del fabbro
ATBM - Motivazione	NR (recupero pregresso)
<b>DTF - CRONOLOGIA DI FABBRICAZIONE/ ESECUZIONE</b>	
DTFZ - Datazione	1950 ante
DTFM - Motivazione della datazione	inventario acquisizione
<b>MT - DATI TECNICI</b>	
<b>MTC - MATERIA E TECNICA</b>	
MTCM - Materia	ferro
MTCT - Tecnica	battitura
<b>MIS - MISURE</b>	

MISU - Unità	cm.
MISL - Larghezza	32
MISN - Lunghezza	60
<b>UT - USO</b>	
UTF - Funzione	Serve a poggiare un lume ad olio
UTM - Modalità d'uso	Veniva appesa al soffitto e la base superiore serviva per poggiare il lume.
UTO - Occasione	Durante tutto l'anno
UTS - Cronologia d'uso	1950 ante
<b>CO - CONSERVAZIONE</b>	
<b>STC - STATO DI CONSERVAZIONE</b>	
STCC - Dati di conservazione	mediocre
STCS - Indicazioni specifiche	ossidazioni varie
<b>RS - RESTAURI</b>	
<b>RST - DATI DI RESTAURO</b>	
RSTM - Materia	Ferro
RSTD - Data	1975 ca.
RSTE - Ente responsabile	S24
RSTR - Ente finanziatore	S24
<b>DA - DATI ANALITICI</b>	
<b>DES - DESCRIZIONE</b>	
DESO - Indicazioni sull'oggetto	Trattasi di una struttura portante che consiste in un sottile ma robusto tubolare di ferro piegato a forma di fiasca. La base inferiore è formata da una listarella di ferro saldata al tubolare. Un altro cerchietto è saldato sul basso del collo del lume ed è il vero e proprio poggialampada. In alto la ripiegatura del ferro forma una rientranza che serviva ad agganciare il lampadario al soffitto.
<b>TU - CONDIZIONE GIURIDICA E VINCOLI</b>	
<b>ACQ - ACQUISIZIONE</b>	
ACQT - Tipo di acquisizione	acquisto
ACQN - Nome	Circolo 'La Scaletta'
ACQD - Data	1973
ACQL - Luogo di acquisizione	MT/ Matera
<b>CDG - CONDIZIONE GIURIDICA</b>	
CDGG - Indicazione generica	proprietà dello Stato
CDGS - Indicazione specifica	Soprintendenza PSAD Matera
CDGI - Indirizzo	Via della Tecnica - Zona PAIP Matera
<b>DO - FONTI E DOCUMENTI DI RIFERIMENTO</b>	
<b>FTA - DOCUMENTAZIONE FOTOGRAFICA</b>	
FTAX - Genere	specifiche allegate

<b>FTAP - Tipo</b>	fotografia b/n
<b>FTAN - Codice identificativo</b>	A.F.S. E 10357
<b>BIB - BIBLIOGRAFIA</b>	
<b>BIBX - Genere</b>	di confronto
<b>BIBA - Autore</b>	Toschi, P.
<b>BIBD - Anno di edizione</b>	1960
<b>BIBN - Volume, n. del fascicolo, pagine</b>	pp. 252
<b>BIB - BIBLIOGRAFIA</b>	
<b>BIBX - Genere</b>	di confronto
<b>BIBA - Autore</b>	Scheuermeier, P.
<b>BIBD - Anno di edizione</b>	1980
<b>BIBN - Volume, n. del fascicolo, pagine</b>	II, pp. 350
<b>BIB - BIBLIOGRAFIA</b>	
<b>BIBX - Genere</b>	specifica
<b>BIBA - Autore</b>	Mirizzi, F. - Venturoli, P. (a cura di)
<b>BIBD - Anno di edizione</b>	2003
<b>BIBN - Volume, n. del fascicolo, pagine</b>	pp. 238
<b>CM - COMPILAZIONE</b>	
<b>CMP - COMPILAZIONE</b>	
<b>CMPD - Data</b>	1975
<b>CMPN - Nome</b>	Milillo A.
<b>FUR - Funzionario responsabile</b>	Jusco S.
<b>FUR - Funzionario responsabile</b>	De Leo M. G.
<b>RVM - TRASCRIZIONE</b>	
<b>RVMD - Data</b>	2003
<b>RVMN - Nome</b>	Bernardi V.
<b>AGG - AGGIORNAMENTO</b>	
<b>AGGD - Data</b>	2003
<b>AGGN - Nome</b>	Bernardi V.
<b>AGG - AGGIORNAMENTO</b>	
<b>AGGD - Data</b>	2006
<b>AGGN - Nome</b>	ARTPAST
<b>AN - ANNOTAZIONI</b>	
<b>OSS - Note e osservazioni critiche</b>	La scheda originaria riporta in ATBM: osservazione diretta.