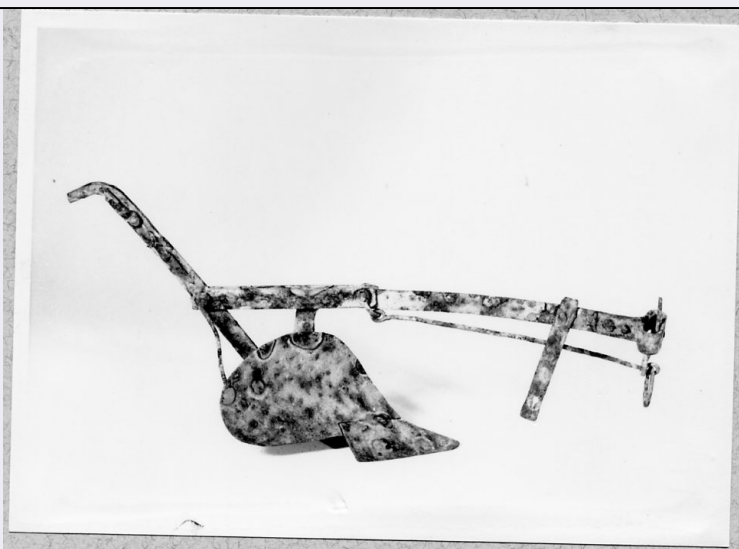


SCHEDA



CD - CODICI

TSK - Tipo di scheda BDM

LIR - Livello di ricerca C

NCT - CODICE UNIVOCO

NCTR - Codice regione 17

NCTN - Numero catalogo generale 00029865

ESC - Ente schedatore S24

ECP - Ente competente S24

LC - LOCALIZZAZIONE

PVC - LOCALIZZAZIONE GEOGRAFICO-AMMINISTRATIVA

PVCP - Provincia MT

PVCC - Comune Matera

LDC - COLLOCAZIONE SPECIFICA

LDCT - Tipologia laboratorio

LDCN - Denominazione attuale Laboratorio di restauro-Deposito SPSAE

LDCU - Indirizzo Via della Tecnica - Zona PAIP Matera

LDCM - Denominazione raccolta Raccolta Soprintendenza PSAD - Matera

UB - UBICAZIONE

INV - INVENTARIO DI MUSEO O DI COLLEZIONE

INVN - Numero 190

INVD - Data 1973

LA - ALTRE LOCALIZZAZIONI

TCL - Tipo di localizzazione di rilevamento

PRV - LOCALIZZAZIONE GEOGRAFICO-AMMINISTRATIVA

PRVR - Regione Basilicata

PRVP - Provincia MT

PRVC - Comune	Matera
PRC - COLLOCAZIONE SPECIFICA DI PROVENIENZA	
PRCD	NR
DR - RILEVAMENTO	
DRV - DATI DI RILEVAMENTO	
DRVE - Ente responsabile	S24
DRVR - Nome del responsabile della ricerca	Milillo A.
DRVD - Data rilevamento	1975/12/02
OG - OGGETTO	
OGT - DEFINIZIONE DELL'OGGETTO	
OGTD - Definizione	modellino di aratro
OGTG - Definizione della categoria generale	Lavori agricoli
OGTE - Definizione della categoria specifica	Ciclo della cerealicoltura
AU - AUTORE FABBRICAZIONE/ ESECUZIONE	
AUF - AUTORE	
AUFN - Nome	NR
AUFA - Dati anagrafici	NR
ATB - AMBITO DI PRODUZIONE	
ATBD - Denominazione	Casa
ATBM - Motivazione	NR (recupero pregresso)
DTF - CRONOLOGIA DI FABBRICAZIONE/ ESECUZIONE	
DTFZ - Datazione	1919 ca.
DTFM - Motivazione della datazione	inventario acquisizione
MT - DATI TECNICI	
MTC - MATERIA E TECNICA	
MTCM - Materia	ferro
MTCT - Tecnica	battitura
MIS - MISURE	
MISU - Unità	cm.
MISA - Altezza	18
MISN - Lunghezza	17
UT - USO	
UTF - Funzione	Serve per arare la terra. In questo caso la funzione è puramente decorativa.
UTM - Modalità d'uso	Lo si tiene esposto in casa
UTO - Occasione	Durante tutto l'anno
UTS - Cronologia d'uso	1950 ante
CO - CONSERVAZIONE	
STC - STATO DI CONSERVAZIONE	
STCC - Dati di	

conservazione	mediocre
STCS - Indicazioni specifiche	presenta diverse tracce di ossidazione
RS - RESTAURI	
RST - DATI DI RESTAURO	
RSTM - Materia	Ferro
RSTD - Data	1975 ca.
RSTE - Ente responsabile	S24
DA - DATI ANALITICI	
DES - DESCRIZIONE	
DESO - Indicazioni sull'oggetto	Si tratta di un modello di aratro con aletta asimmetrica laterale destro. L'aletta è sostenuta da un ferro che lo collega alla sbarra centrale nel punto di incrocio fra questa e l'impugnatura. Da un lato è presente la sbarra che serve da impugnatura al contadino. Al lato opposto, collegato ad un ferro-timone mobile della guida è presente un anello di attacco delle bestie. Il vomere, affilato, è inchiodato all'aletta in due punti.
NSC - Notizie storico-critiche	La funzione del modellino di questo aratro che non è quello chiodo tradizionale ma un modello tutto in modello e con vomere asimmetrico che aveva una maggiore incidenza sul solcare la terra, poteva essere duplice: o affettivo (come è più probabile in questo caso, provenendo l'oggetto dallo svuotamento dei Sassi abitazione) o come modello in una bottega artigiana per far vedere come sarebbe venuto quello reale.
TU - CONDIZIONE GIURIDICA E VINCOLI	
ACQ - ACQUISIZIONE	
ACQT - Tipo di acquisizione	acquisto
ACQN - Nome	Circolo 'La Scaletta'
ACQD - Data	1973
ACQL - Luogo di acquisizione	MT/ Matera
CDG - CONDIZIONE GIURIDICA	
CDGG - Indicazione generica	proprietà dello Stato
CDGS - Indicazione specifica	Soprintendenza PSAD Matera
CDGI - Indirizzo	Via della Tecnica - Zona PAIP Matera
DO - FONTI E DOCUMENTI DI RIFERIMENTO	
FTA - DOCUMENTAZIONE FOTOGRAFICA	
FTAX - Genere	specifiche allegate
FTAP - Tipo	fotografia b/n
FTAN - Codice identificativo	A.F.S. E 8457
BIB - BIBLIOGRAFIA	
BIBX - Genere	di confronto
BIBA - Autore	Angelini, F.
BIBD - Anno di edizione	1939
BIB - BIBLIOGRAFIA	

BIBX - Genere	di confronto
BIBA - Autore	Atzori, M.
BIBD - Anno di edizione	1968
BIBN - Volume, n. del fascicolo, pagine	BRADS, 3, pp. 38-42
BIB - BIBLIOGRAFIA	
BIBX - Genere	di confronto
BIBA - Autore	Piredda Piliu, P.
BIBD - Anno di edizione	1968
BIBN - Volume, n. del fascicolo, pagine	BRADS, n.3 , pp. 43-47
BIB - BIBLIOGRAFIA	
BIBX - Genere	di confronto
BIBA - Autore	Mirizzi, F.
BIBD - Anno di edizione	1990
BIBN - Volume, n. del fascicolo, pagine	pp. 350
BIB - BIBLIOGRAFIA	
BIBX - Genere	di confronto
BIBA - Autore	Scheuermeier, P.
BIBD - Anno di edizione	1980
BIBN - Volume, n. del fascicolo, pagine	I, pp. 500
BIB - BIBLIOGRAFIA	
BIBX - Genere	di confronto
BIBA - Autore	AA.VV.
BIBD - Anno di edizione	1992
BIBN - Volume, n. del fascicolo, pagine	pp. 200
CM - COMPILAZIONE	
CMP - COMPILAZIONE	
CMPD - Data	1975
CMPN - Nome	Milillo A.
FUR - Funzionario responsabile	Jusco S.
FUR - Funzionario responsabile	De Leo M. G.
RVM - TRASCRIZIONE	
RVMD - Data	2003
RVMN - Nome	Bernardi V.
AGG - AGGIORNAMENTO	
AGGD - Data	2003
AGGN - Nome	Bernardi V.
AGG - AGGIORNAMENTO	

AGGD - Data	2006
AGGN - Nome	ARTPAST
AN - ANNOTAZIONI	
OSS - Note e osservazioni critiche	La scheda originaria riporta in ATBM: osservazione diretta.