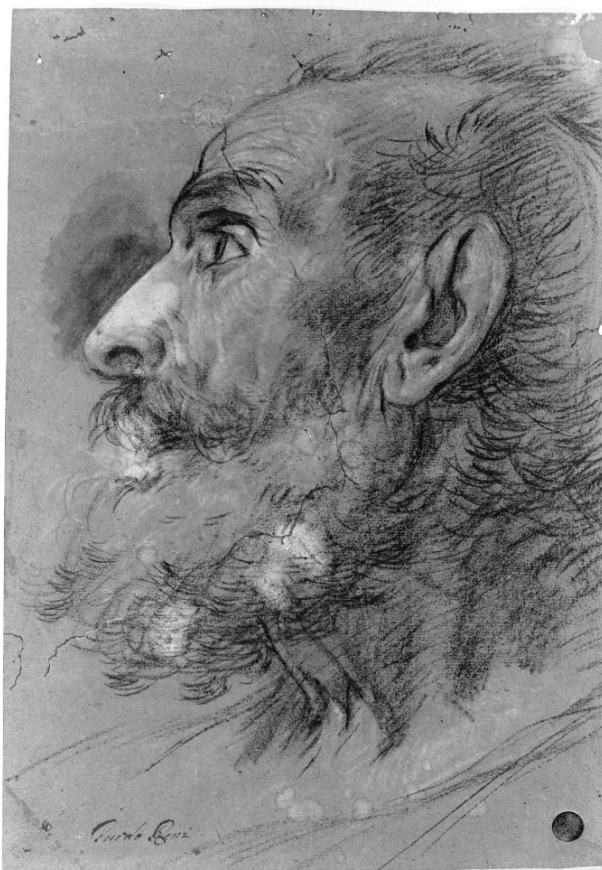


SCHEDA



CD - CODICI

TSK - Tipo Scheda D

LIR - Livello ricerca C

NCT - CODICE UNIVOCO

NCTR - Codice regione 05

NCTN - Numero catalogo generale 00361632

ESC - Ente schedatore S472

ECP - Ente competente S472

OG - OGGETTO

OGT - OGGETTO

OGTD - Definizione disegno

OGTV - Identificazione opera isolata

SGT - SOGGETTO

SGTI - Identificazione studio di parti anatomiche

LC - LOCALIZZAZIONE GEOGRAFICO-AMMINISTRATIVA

PVC - LOCALIZZAZIONE GEOGRAFICO-AMMINISTRATIVA ATTUALE

PVCS - Stato Italia

PVCR - Regione Veneto

PVCP - Provincia VE

PVCC - Comune Venezia

LDC - COLLOCAZIONE SPECIFICA

LDCN - Denominazione attuale	Convento dei Canonici Lateranensi
LDCC - Complesso di appartenenza	Ex convento dei canonici lateranensi
LDCU - Indirizzo	Santa Croce, 2076
LDCM - Denominazione raccolta	Gallerie dell'Accademia
LDCS - Specifiche	Gabinetto disegni e stampe

UB - UBICAZIONE E DATI PATRIMONIALI**INV - INVENTARIO DI MUSEO O SOPRINTENDENZA**

INVN - Numero	276
INVD - Data	1870

DT - CRONOLOGIA**DTZ - CRONOLOGIA GENERICA**

DTZG - Secolo	secc. XVII/ XVIII
----------------------	-------------------

DTS - CRONOLOGIA SPECIFICA

DTSI - Da	1658
DTSV - Validità	post
DTSF - A	1739
DTSL - Validità	ante
DTM - Motivazione cronologia	NR (recupero pregresso)

AU - DEFINIZIONE CULTURALE**AUT - AUTORE**

AUTM - Motivazione dell'attribuzione	NR (recupero pregresso)
AUTN - Nome scelto	Reni Guido
AUTA - Dati anagrafici	1575/ 1642
AUTH - Sigla per citazione	00001069

MT - DATI TECNICI

MTC - Materia e tecnica	carta/ matita/ gessetto
--------------------------------	-------------------------

MIS - MISURE

MISU - Unità	mm.
MISA - Altezza	322
MISL - Larghezza	221
FRM - Formato	rettangolare

CO - CONSERVAZIONE**STC - STATO DI CONSERVAZIONE**

STCC - Stato di conservazione	buono
--------------------------------------	-------

DA - DATI ANALITICI**DES - DESCRIZIONE**

DESO - Indicazioni sull'oggetto	Il disegno raffigura la testa di un vecchio di profilo.
--	---

DESI - Codifica Iconclass	NR (recupero pregresso)
DESS - Indicazioni sul soggetto	Parti anatomiche: testa.
ISR - ISCRIZIONI	
ISRC - Classe di appartenenza	documentaria
ISRS - Tecnica di scrittura	a penna
ISRP - Posizione	in basso a sinistra
ISRI - Trascrizione	Guido Reni
STM - STEMMI, EMBLEMI, MARCHI	
STMC - Classe di appartenenza	marchio
STMP - Posizione	NR (recupero pregresso)
STMD - Descrizione	Lugt 281
STM - STEMMI, EMBLEMI, MARCHI	
STMC - Classe di appartenenza	marchio
STMP - Posizione	NR (recupero pregresso)
STMD - Descrizione	Lugt 188
STM - STEMMI, EMBLEMI, MARCHI	
STMC - Classe di appartenenza	marchio
STMP - Posizione	NR (recupero pregresso)
STMD - Descrizione	Lugt 2
NSC - Notizie storico-critiche	Schedato come opera di Guido Reni dal Venturi (1910), attribuzione confermata anche di recente dalla Johnston (1974) che ha collegato questo studio di testa con quella di una figura a destra nella Disputa all'Ermitage (Pepper 1988, p. 255, n. 87) databile sul 1624-25, già nella raccolta del Marchese de Angelis a Roma (ricordata dall'Oretti, MS B 126, IV, p. 269) raffigurante la Vergine in cielo e i sei Padri della Chiesa. Questo profilo marcato da segni incisivi, rivela un pittoricismo ottenuto dalla combinazione delle tre matite, non lontano da analoghi esempi propri del Cavedone.
TU - CONDIZIONE GIURIDICA E VINCOLI	
CDG - CONDIZIONE GIURIDICA	
CDGG - Indicazione generica	proprietà Stato
CDGS - Indicazione specifica	Ministero per i Beni e le Attività Culturali
DO - FONTI E DOCUMENTI DI RIFERIMENTO	
FTA - DOCUMENTAZIONE FOTOGRAFICA	
FTAX - Genere	documentazione allegata
FTAP - Tipo	fotografia b/n
FTAN - Codice identificativo	SBAS VE g276
BIB - BIBLIOGRAFIA	
BIBX - Genere	bibliografia specifica

BIBA - Autore	Di Giampaolo M.
BIBD - Anno di edizione	1993
BIBH - Sigla per citazione	00000050
AD - ACCESSO AI DATI	
ADS - SPECIFICHE DI ACCESSO AI DATI	
ADSP - Profilo di accesso	1
ADSM - Motivazione	scheda contenente dati liberamente accessibili
CM - COMPILAZIONE	
CMP - COMPILAZIONE	
CMPD - Data	1993
CMPN - Nome	Di Giampaolo M.
FUR - Funzionario responsabile	Perissa A.
AGG - AGGIORNAMENTO - REVISIONE	
AGGD - Data	2006
AGGN - Nome	ARTPAST/ Raviele F.
AGGF - Funzionario responsabile	NR (recupero pregresso)
AN - ANNOTAZIONI	
OSS - Osservazioni	Attribuzioni inventariali: Inventario 1910 (Venturi): Guido Reni. III verso raffigura uno studio di nudo.