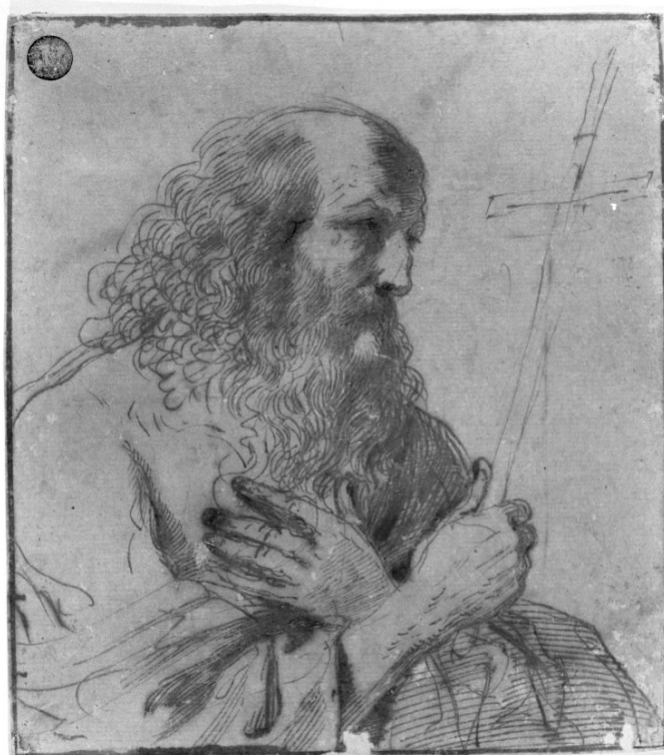


SCHEDA



CD - CODICI

TSK - Tipo Scheda	D
LIR - Livello ricerca	C
NCT - CODICE UNIVOCO	
NCTR - Codice regione	05
NCTN - Numero catalogo generale	00361659
ESC - Ente schedatore	S472
ECP - Ente competente	S472

OG - OGGETTO

OGT - OGGETTO

OGTD - Definizione	disegno
OGTV - Identificazione	opera isolata

SGT - SOGGETTO

SGTI - Identificazione	San Girolamo
------------------------	--------------

LC - LOCALIZZAZIONE GEOGRAFICO-AMMINISTRATIVA

PVC - LOCALIZZAZIONE GEOGRAFICO-AMMINISTRATIVA ATTUALE

PVCS - Stato	Italia
PVCR - Regione	Veneto
PVCP - Provincia	VE
PVCC - Comune	Venezia

LDC - COLLOCAZIONE SPECIFICA

LDCN - Denominazione attuale	Convento dei Canonici Lateranensi
LDCC - Complesso di appartenenza	Ex convento dei canonici lateranensi
LDCU - Indirizzo	Santa Croce, 2076
LDCM - Denominazione raccolta	Gallerie dell'Accademia
LDCS - Specifiche	Gabinetto disegni e stampe

UB - UBICAZIONE E DATI PATRIMONIALI**INV - INVENTARIO DI MUSEO O SOPRINTENDENZA**

INVN - Numero	307
INVD - Data	1870

DT - CRONOLOGIA**DTZ - CRONOLOGIA GENERICA**

DTZG - Secolo	secc. XVI/ XVII
----------------------	-----------------

DTS - CRONOLOGIA SPECIFICA

DTSI - Da	1591
DTSV - Validità	post
DTSF - A	1666
DTSL - Validità	ante
DTM - Motivazione cronologia	NR (recupero pregresso)

AU - DEFINIZIONE CULTURALE**AUT - AUTORE**

AUTS - Riferimento all'autore	scuola
AUTM - Motivazione dell'attribuzione	NR (recupero pregresso)
AUTN - Nome scelto	Barbieri Giovan Francesco detto Guercino
AUTA - Dati anagrafici	1591/ 1666
AUTH - Sigla per citazione	00000202

MT - DATI TECNICI

MTC - Materia e tecnica	carta/ penna/ inchiostro
--------------------------------	--------------------------

MIS - MISURE

MISU - Unità	mm.
MISA - Altezza	187
MISL - Larghezza	165
FRM - Formato	rettangolare

CO - CONSERVAZIONE**STC - STATO DI CONSERVAZIONE**

STCC - Stato di conservazione	buono
--------------------------------------	-------

DA - DATI ANALITICI**DES - DESCRIZIONE**

DESO - Indicazioni sull'oggetto	NR (recupero pregresso)
DESI - Codifica Iconclass	NR (recupero pregresso)
DESS - Indicazioni sul soggetto	Personaggi: San Girolamo. Attributi: (San Girolamo) crocifisso.
STM - STEMMI, EMBLEMI, MARCHI	
STMC - Classe di appartenenza	marchio
STMP - Posizione	NR (recupero pregresso)
STMD - Descrizione	Lugt 281
STM - STEMMI, EMBLEMI, MARCHI	
STMC - Classe di appartenenza	marchio
STMP - Posizione	NR (recupero pregresso)
STMD - Descrizione	Lugt 188
STM - STEMMI, EMBLEMI, MARCHI	
STMC - Classe di appartenenza	marchio
STMP - Posizione	NR (recupero pregresso)
STMD - Descrizione	Lugt 2
NSC - Notizie storico-critiche	Un San Girolamo, mezza figura del Guercino è ricordato nell'inventario del Selvatico (1854) più tardi riproposto in quello del Venturi (1910). A noi sembra piuttosto una derivazione dovuta a un imitatore molto fedele al Maestro. Il foglio va accostato a un altro disegno a Windsor Castle (Royal Library, inv. 2588; Mahon-Turner 1989, n. 186, tav. 368) con uno studio per una testa virile realizzata con la medesima tecnica.
TU - CONDIZIONE GIURIDICA E VINCOLI	
CDG - CONDIZIONE GIURIDICA	
CDGG - Indicazione generica	proprietà Stato
CDGS - Indicazione specifica	Ministero per i Beni e le Attività Culturali
DO - FONTI E DOCUMENTI DI RIFERIMENTO	
FTA - DOCUMENTAZIONE FOTOGRAFICA	
FTAX - Genere	documentazione allegata
FTAP - Tipo	fotografia b/n
FTAN - Codice identificativo	SBAS VE g307
BIB - BIBLIOGRAFIA	
BIBX - Genere	bibliografia specifica
BIBA - Autore	Di Giampaolo M.
BIBD - Anno di edizione	1993
BIBH - Sigla per citazione	00000050
AD - ACCESSO AI DATI	
ADS - SPECIFICHE DI ACCESSO AI DATI	
ADSP - Profilo di accesso	1

ADSM - Motivazione	scheda contenente dati liberamente accessibili
CM - COMPILAZIONE	
CMP - COMPILAZIONE	
CMPD - Data	1993
CMPN - Nome	Di Giampaolo M.
FUR - Funzionario responsabile	Perissa A.
AGG - AGGIORNAMENTO - REVISIONE	
AGGD - Data	2006
AGGN - Nome	ARTPAST/ Raviele F.
AGGF - Funzionario responsabile	NR (recupero pregresso)
AN - ANNOTAZIONI	
OSS - Osservazioni	Attribuzioni inventariali: Inventario 1870: Guercino; Inventario 1910 (Venturi): Guercino.