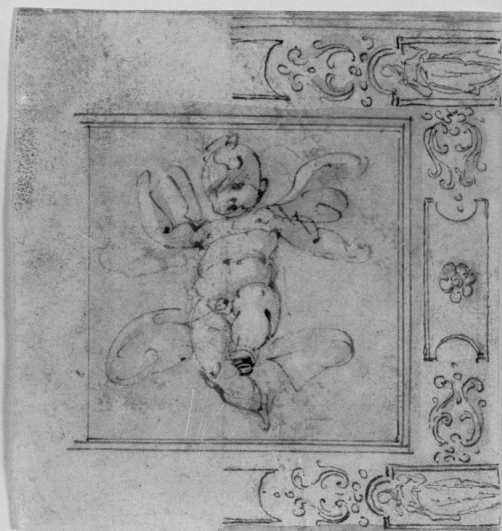


SCHEDA



CD - CODICI

| | |
|---------------------------------|----------|
| TSK - Tipo scheda | D |
| LIR - Livello ricerca | P |
| NCT - CODICE UNIVOCO | |
| NCTR - Codice regione | 05 |
| NCTN - Numero catalogo generale | 00250413 |
| ESC - Ente schedatore | S472 |
| ECP - Ente competente | S472 |

OG - OGGETTO

| | |
|------------------------|---------------|
| OGT - OGGETTO | |
| OGTD - Definizione | disegno |
| OGTV - Identificazione | opera isolata |
| SGT - SOGGETTO | |
| SGTI - Identificazione | angioletto |

LC - LOCALIZZAZIONE GEOGRAFICO-AMMINISTRATIVA

PVC - LOCALIZZAZIONE GEOGRAFICO-AMMINISTRATIVA ATTUALE

| | |
|------------------|---------|
| PVCS - Stato | Italia |
| PVCR - Regione | Veneto |
| PVCP - Provincia | VE |
| PVCC - Comune | Venezia |

LDC - COLLOCAZIONE SPECIFICA

| | |
|--|--------------------------------------|
| LDCT - Tipologia | convento |
| LDCN - Denominazione | Convento dei Canonici Lateranensi |
| LDCC - Complesso monumentale di appartenenza | Ex convento dei canonici Lateranensi |
| LDCU - Denominazione spazio viabilistico | Dorsoduro, 1050 |

| | |
|---|---|
| LDCM - Denominazione raccolta | Gallerie dell'Accademia |
| LDCS - Specifiche | Gabinetto dei disegni e delle stampe |
| UB - UBICAZIONE E DATI PATRIMONIALI | |
| INV - INVENTARIO DI MUSEO O SOPRINTENDENZA | |
| INVN - Numero | 1521 |
| INVD - Data | NR (recupero pregresso) |
| DT - CRONOLOGIA | |
| DTZ - CRONOLOGIA GENERICA | |
| DTZG - Secolo | sec. XVI |
| DTZS - Frazione di secolo | seconda metà |
| DTS - CRONOLOGIA SPECIFICA | |
| DTSI - Da | 1550 |
| DTSF - A | 1599 |
| DTM - Motivazione cronologia | NR (recupero pregresso) |
| AU - DEFINIZIONE CULTURALE | |
| ATB - AMBITO CULTURALE | |
| ATBD - Denominazione | ambito tosco-romano |
| ATBM - Motivazione dell'attribuzione | analisi stilistica |
| MT - DATI TECNICI | |
| MTC - Materia e tecnica | carta bianca/ penna/ inchiostro/ acquerellatura |
| MIS - MISURE | |
| MISU - Unita' | mm. |
| MISA - Altezza | 118 |
| MISL - Larghezza | 105 |
| CO - CONSERVAZIONE | |
| STC - STATO DI CONSERVAZIONE | |
| STCC - Stato di conservazione | buono |
| RS - RESTAURI | |
| RST - RESTAURI | |
| RSTD - Data | 1988 |
| RSTE - Ente responsabile | SBAS VE |
| RSTN - Nome operatore | Salvador Loretta |
| DA - DATI ANALITICI | |
| DES - DESCRIZIONE | |
| DESO - Indicazioni sull'oggetto | Foglio in carta bianca, disegno in penna su traccia di matita e inchiostro bruno acquerellato. |
| DESI - Codifica Iconclass | NR (recupero pregresso) |
| DESS - Indicazioni sul soggetto | Figure: angioletto. Decorazioni: cornice a grottesche. |
| | Il disegno presenta genericamente caratteri stilistici della scuola tosco-romana della seconda metà del Cinquecento, per il gusto tardo della |

NSC - Notizie storico-critiche

grottesca usata solo come riquadro decorativo (forse da realizzare in stucco ?) e per l'impostazione dell'angioletto in volo, probabilmente studio per il coronamento di un cappellina, che richiama moduli prospettici inaugurati in affresco dai fratelli Giovanni e Cherubino Alberti.

TU - CONDIZIONE GIURIDICA E VINCOLI

ACQ - ACQUISIZIONE

| | |
|---------------------------------|----------------|
| ACQT - Tipo acquisizione | acquisto |
| ACQN - Nome | Bossi/ Celotti |
| ACQD - Data acquisizione | 1926 |

CDG - CONDIZIONE GIURIDICA

| | |
|-------------------------------------|--|
| CDGG - Indicazione generica | proprietà Stato |
| CDGS - Indicazione specifica | Ministero per i Beni e le Attività Culturali |

DO - FONTI E DOCUMENTI DI RIFERIMENTO

FTA - DOCUMENTAZIONE FOTOGRAFICA

| | |
|-------------------------------------|-------------------------|
| FTAX - Genere | documentazione allegata |
| FTAP - Tipo | fotografia b/n |
| FTAN - Codice identificativo | SBAS VE g14949 |

FNT - FONTI E DOCUMENTI

| | |
|-------------------------------------|---|
| FNTP - Tipo | inventario |
| FNTT - Denominazione | Elenco dei disegni delle R. Gallerie: Seconda metà del XVI secolo |
| FNTD - Data | 1927/ 1930 ca. |
| FNTN - Nome archivio | Archivio SBAS VE |
| FNTS - Posizione | NR (recupero pregresso) |
| FNTI - Codice identificativo | NR (recupero pregresso) |

BIB - BIBLIOGRAFIA

| | |
|-----------------------------------|----------------------------|
| BIBX - Genere | bibliografia specifica |
| BIBA - Autore | Prosperi Valenti Rodinò S. |
| BIBD - Anno di edizione | 1989 |
| BIBH - Sigla per citazione | 00000045 |
| BIBN - V., pp., nn. | p.75 |

AD - ACCESSO AI DATI

ADS - SPECIFICHE DI ACCESSO AI DATI

| | |
|----------------------------------|--|
| ADSP - Profilo di accesso | 1 |
| ADSM - Motivazione | scheda contenente dati liberamente accessibili |

CM - COMPILAZIONE

CMP - COMPILAZIONE

| | |
|---------------------------------------|----------------------------|
| CMPD - Data | 1989 |
| CMPN - Nome | Prosperi Valenti Rodinò S. |
| FUR - Funzionario responsabile | Perissa Torrini A. |

AGG - AGGIORNAMENTO - REVISIONE

| | |
|--|-------------------------|
| AGGD - Data | 2006 |
| AGGN - Nome | ARTPAST/ Bergamo M. |
| AGGF - Funzionario responsabile | NR (recupero pregresso) |