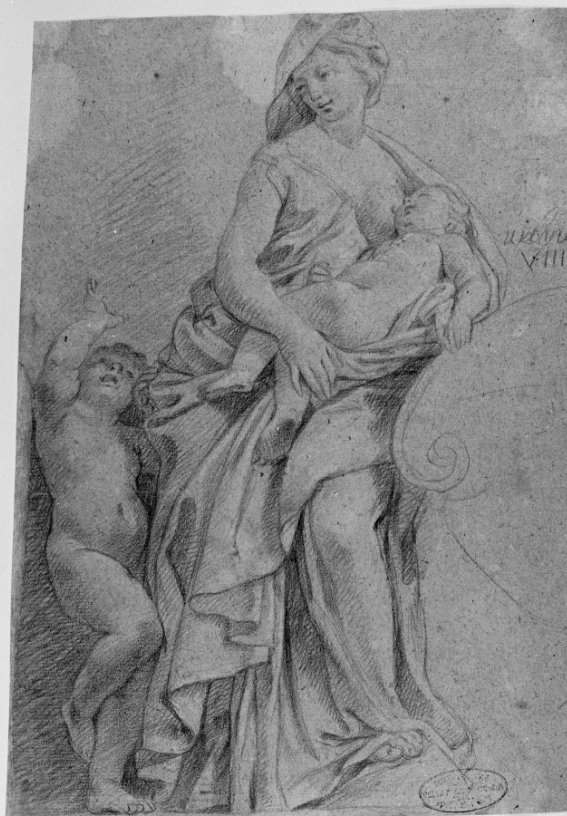


# SCHEDA



## CD - CODICI

TSK - Tipo scheda	D
LIR - Livello ricerca	P
<b>NCT - CODICE UNIVOCO</b>	
NCTR - Codice regione	05
NCTN - Numero catalogo generale	00250423
ESC - Ente schedatore	S472
ECP - Ente competente	S472

## OG - OGGETTO

### OGT - OGGETTO

OGTD - Definizione	disegno
OGTV - Identificazione	opera isolata

### SGT - SOGGETTO

SGTI - Identificazione	Carità
------------------------	--------

## LC - LOCALIZZAZIONE GEOGRAFICO-AMMINISTRATIVA

### PVC - LOCALIZZAZIONE GEOGRAFICO-AMMINISTRATIVA ATTUALE

PVCS - Stato	Italia
PVCR - Regione	Veneto
PVCP - Provincia	VE
PVCC - Comune	Venezia

**LDC - COLLOCAZIONE SPECIFICA**

<b>LDCT - Tipologia</b>	convento
<b>LDCN - Denominazione</b>	Convento dei Canonici Lateranensi
<b>LDCC - Complesso monumentale di appartenenza</b>	Ex convento dei canonici Lateranensi
<b>LDCU - Denominazione spazio viabilistico</b>	Dorsoduro, 1050
<b>LDCM - Denominazione raccolta</b>	Gallerie dell'Accademia
<b>LDCS - Specifiche</b>	Gabinetto dei disegni e delle stampe

**UB - UBICAZIONE E DATI PATRIMONIALI****INV - INVENTARIO DI MUSEO O SOPRINTENDENZA**

<b>INVN - Numero</b>	916
<b>INVD - Data</b>	NR (recupero pregresso)

**RO - RAPPORTO****ROF - RAPPORTO OPERA FINALE/ORIGINALE**

<b>ROFF - Stadio opera</b>	copia
<b>ROFO - Opera finale /originale</b>	gruppo scultoreo
<b>ROFA - Autore opera finale /originale</b>	Gian Lorenzo Bernini
<b>ROFC - Collocazione opera finale/originale</b>	RM/ Roma/ San Pietro in Vaticano

**DT - CRONOLOGIA****DTZ - CRONOLOGIA GENERICA**

<b>DTZG - Secolo</b>	sec. XVII
----------------------	-----------

**DTS - CRONOLOGIA SPECIFICA**

<b>DTSI - Da</b>	1600
<b>DTSF - A</b>	1699
<b>DTM - Motivazione cronologia</b>	NR (recupero pregresso)

**AU - DEFINIZIONE CULTURALE****ATB - AMBITO CULTURALE**

<b>ATBD - Denominazione</b>	ambito romano
<b>ATBM - Motivazione dell'attribuzione</b>	analisi stilistica

**MT - DATI TECNICI**

<b>MTC - Materia e tecnica</b>	carta tinta/ sanguigna/ gessetto
--------------------------------	----------------------------------

**MIS - MISURE**

<b>MISU - Unita'</b>	mm.
<b>MISA - Altezza</b>	321
<b>MISL - Larghezza</b>	218

<b>FIL - Filigrana</b>	Briquet n.7628: Fabriano 1602
------------------------	-------------------------------

**CO - CONSERVAZIONE**

**STC - STATO DI CONSERVAZIONE****STCC - Stato di conservazione**

discreto

**STCS - Indicazioni specifiche**

gore d'acqua in ato e lacune ai margini superiori

**RS - RESTAURI****RST - RESTAURI****RSTD - Data**

1987

**RSTE - Ente responsabile**

SBAS VE

**RSTN - Nome operatore**

Guglielmi Mara

**DA - DATI ANALITICI****DES - DESCRIZIONE****DESO - Indicazioni sull'oggetto**

Foglio in carta tinta beige, disegno in sanguigna e gessetto bianco.

**DESI - Codifica Iconclass**

NR (recupero pregresso)

**DESS - Indicazioni sul soggetto**

Virtù teologali: la Carità. Attributi: (Carità) due bambini; seno scoperto ad allattare.

**ISR - ISCRIZIONI****ISRC - Classe di appartenenza**

didascalica

**ISRS - Tecnica di scrittura**

a matita

**ISRP - Posizione**

sulla destra in alto

**ISRI - Trascrizione**

Urbano VIII

**STM - STEMMI, EMBLEMI, MARCHI****STMC - Classe di appartenenza**

marchio

**STMI - Identificazione**

Lugt 2

**STMP - Posizione**

NR (recupero pregresso)

**STMD - Descrizione**

NR (recupero pregresso)

**NSC - Notizie storico-critiche**

Il disegno è copia antica, come attesta la filigrana della carta, ma assai modesta, dal gruppo statuario della Carità nel monumento berniniano a Urbano VIII nella basilica di San Pietro in Vaticano.

**TU - CONDIZIONE GIURIDICA E VINCOLI****ACQ - ACQUISIZIONE****ACQT - Tipo acquisizione**

acquisto

**ACQN - Nome**

Bossi/ Celotti

**ACQD - Data acquisizione**

1926

**CDG - CONDIZIONE GIURIDICA****CDGG - Indicazione generica**

proprietà Stato

**CDGS - Indicazione specifica**

Ministero per i Beni e le Attività Culturali

**DO - FONTI E DOCUMENTI DI RIFERIMENTO****FTA - DOCUMENTAZIONE FOTOGRAFICA****FTAX - Genere**

documentazione allegata

<b>FTAP - Tipo</b>	fotografia b/n
<b>FTAN - Codice identificativo</b>	SBAS VE g14703
<b>FNT - FONTI E DOCUMENTI</b>	
<b>FNTP - Tipo</b>	inventario
<b>FNTA - Autore</b>	Venturi L.
<b>FNTT - Denominazione</b>	Inventario: copia da Bernini
<b>FNTD - Data</b>	1910
<b>FNTN - Nome archivio</b>	Archivio SBAS VE
<b>FNTS - Posizione</b>	NR (recupero pregresso)
<b>FNTI - Codice identificativo</b>	NR (recupero pregresso)
<b>FNT - FONTI E DOCUMENTI</b>	
<b>FNTP - Tipo</b>	inventario
<b>FNTT - Denominazione</b>	Elenco dei disegni delle R. Gallerie: copia da Bernini
<b>FNTD - Data</b>	1927/ 1930 ca.
<b>FNTN - Nome archivio</b>	Archivio SBAS VE
<b>FNTS - Posizione</b>	NR (recupero pregresso)
<b>FNTI - Codice identificativo</b>	NR (recupero pregresso)
<b>BIB - BIBLIOGRAFIA</b>	
<b>BIBX - Genere</b>	bibliografia specifica
<b>BIBA - Autore</b>	Prosperi Valenti Rodinò S.
<b>BIBD - Anno di edizione</b>	1989
<b>BIBH - Sigla per citazione</b>	00000045
<b>BIBN - V., pp., nn.</b>	p.87
<b>AD - ACCESSO AI DATI</b>	
<b>ADS - SPECIFICHE DI ACCESSO AI DATI</b>	
<b>ADSP - Profilo di accesso</b>	1
<b>ADSM - Motivazione</b>	scheda contenente dati liberamente accessibili
<b>CM - COMPILAZIONE</b>	
<b>CMP - COMPILAZIONE</b>	
<b>CMPD - Data</b>	1989
<b>CMPN - Nome</b>	Prosperi Valenti Rodinò S.
<b>FUR - Funzionario responsabile</b>	Perissa Torrini A.
<b>AGG - AGGIORNAMENTO - REVISIONE</b>	
<b>AGGD - Data</b>	2006
<b>AGGN - Nome</b>	ARTPAST/ Bergamo M.
<b>AGGF - Funzionario responsabile</b>	NR (recupero pregresso)
<b>AN - ANNOTAZIONI</b>	
<b>OSS - Osservazioni</b>	Filigrana: santo con aureola, inginocchiato, che sorregge una croce inscritto entro uno scudo (Briquet n.7628: Fabriano 1602 e assai diffusa per tutto il XVII secolo).