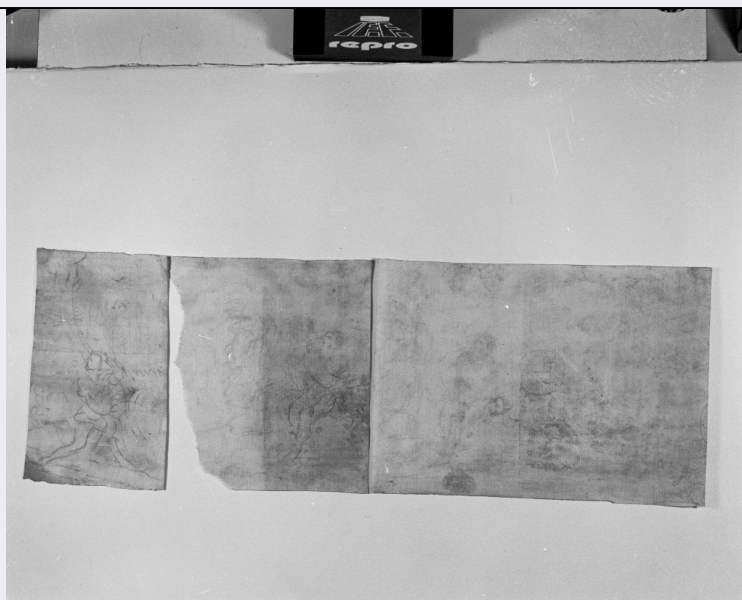


# SCHEDA



## CD - CODICI

TSK - Tipo scheda D

LIR - Livello ricerca P

### NCT - CODICE UNIVOCO

NCTR - Codice regione 05

NCTN - Numero catalogo generale 00250447

NCTS - Suffisso numero catalogo generale A

ESC - Ente schedatore S472

ECP - Ente competente S472

## RV - RELAZIONI

ROZ - Altre relazioni 0500250447

## OG - OGGETTO

### OGT - OGGETTO

OGTD - Definizione disegno

OGTV - Identificazione insieme

### SGT - SOGGETTO

SGTI - Identificazione figura maschile

## LC - LOCALIZZAZIONE GEOGRAFICO-AMMINISTRATIVA

### PVC - LOCALIZZAZIONE GEOGRAFICO-AMMINISTRATIVA ATTUALE

PVCS - Stato Italia

PVCR - Regione Veneto

PVCP - Provincia VE

PVCC - Comune Venezia

### LDC - COLLOCAZIONE SPECIFICA

LDCT - Tipologia convento

LDCN - Denominazione Convento dei Canonici Lateranensi

<b>LDCC - Complesso monumentale di appartenenza</b>	Ex convento dei canonici Lateranensi
<b>LDCU - Denominazione spazio viabilistico</b>	Dorsoduro, 1050
<b>LDCM - Denominazione raccolta</b>	Gallerie dell'Accademia
<b>LDCS - Specifiche</b>	Gabinetto dei disegni e delle stampe

## UB - UBICAZIONE E DATI PATRIMONIALI

### INV - INVENTARIO DI MUSEO O SOPRINTENDENZA

<b>INVN - Numero</b>	363 A/B/C verso
<b>INVD - Data</b>	NR (recupero pregresso)
<b>INV - INVENTARIO DI MUSEO O SOPRINTENDENZA</b>	
<b>INVN - Numero</b>	363 C verso
<b>INVD - Data</b>	NR (recupero pregresso)

## DT - CRONOLOGIA

### DTZ - CRONOLOGIA GENERICA

<b>DTZG - Secolo</b>	sec. XVII
<b>DTZS - Frazione di secolo</b>	metà

### DTS - CRONOLOGIA SPECIFICA

<b>DTSI - Da</b>	1640
<b>DTSV - Validita'</b>	(?)
<b>DTSF - A</b>	1660
<b>DTSL - Validita'</b>	(?)
<b>DTM - Motivazione cronologia</b>	NR (recupero pregresso)

## AU - DEFINIZIONE CULTURALE

### AUT - AUTORE

<b>AUTS - Riferimento all'autore</b>	attribuito
<b>AUTM - Motivazione dell'attribuzione</b>	analisi stilistica
<b>AUTN - Nome scelto</b>	Lauri Filippo
<b>AUTA - Dati anagrafici</b>	1623/ 1694
<b>AUTH - Sigla per citazione</b>	00001140
<b>AAT - Altre attribuzioni</b>	Pietro da Cortona

## MT - DATI TECNICI

<b>MTC - Materia e tecnica</b>	carta bianca/ matita
<b>MIS - MISURE</b>	
<b>MISU - Unita'</b>	mm.
<b>MISA - Altezza</b>	208
<b>MISL - Larghezza</b>	383
<b>MISV - Varie</b>	Il disegno è composto da tre fogli: misure singole: A. 208x293; B. 202x173; C. 203x120
<b>FIL - Filigrana</b>	cerchio con iscritto un trifoglio e le lettere SR

**CO - CONSERVAZIONE****STC - STATO DI CONSERVAZIONE****STCC - Stato di conservazione**

mediocre

**STCS - Indicazioni specifiche**

disegno eseguito su tre fogli in parte sovrapposti, già incollati insieme su doppio controfondo; carta fortemente ingiallita e macchie d'inchiostro e di colla; calchi dei segni nelle parti sovrapposte.

**RS - RESTAURI****RST - RESTAURI****RSTD - Data**

1987

**RSTE - Ente responsabile**

SBAS VE

**RSTN - Nome operatore**

Guglielmi Mara

**DA - DATI ANALITICI****DES - DESCRIZIONE****DESO - Indicazioni sull'oggetto**

Composto da tre fogli.

**DESI - Codifica Iconclass**

NR (recupero pregresso)

**DESS - Indicazioni sul soggetto**

Figure: studio per il pastore.

**STM - STEMMI, EMBLEMI, MARCHI****STMC - Classe di appartenenza**

marchio

**STMI - Identificazione**

Lugt 2

**STMP - Posizione**

NR (recupero pregresso)

**STMD - Descrizione**

NR (recupero pregresso)

**NSC - Notizie storico-critiche**

Il disegno, composto da tre fogli, si presenta piuttosto sciupato, in particolare nel segno un po' impastato della sanguigna: il sapiente restauro ha tolto molte impurità ed ha consentito di recuperare la prima versione schizzata della metà di sinistra della scena, assai fresca e vivace, leggermente mutata dall'artista nella versione finale incollata sopra. L'ipotesi attributiva, avanzata dal Moschini nel 1931 per questo disegno a scuola di Pietro da Cortona, era piuttosto ben formulata, considerando la scarsa conoscenza ed il poco interesse per l'arte del Seicento in quel periodo: il foglio richiama infatti prototipi del barocco romano tanto nello stile che nel soggetto. La messa in scena in un paesaggio dei personaggi, lontanamente cortoneschi, e la grazia già presettecentesca di alcune figure, in particolare Erminia, di derivazione marattesca, mi suggeriscono il nome di Filippo Lauri, uno degli artisti attivi a Roma nella seconda metà del Seicento, che ha risentito nel suo stile dei due maggiori capiscuola del tempo, Cortona e Maratta(...). Per avvalorare la mia ipotesi attributiva, vorrei proporre una connessione tra il disegno veneziano ed una piccola tela di Filippo Lauri dello stesso soggetto, conservata nella collezione di Lady Exeter a Burghley House, di cui si conosce una replica autografa nella collezione Lemme di Roma. Se le differenze tra la scena raffigurata nei dipinti e nel disegno sono notevoli, assai più numerosi sembrano essere i punti in comune; il pastore seduto su una roccia al centro intento ad intrecciare fascelle, appare solo più invecchiato nel dipinto; Erminia vestita nella foggia antica, ha lo stesso incedere del disegno, anche se è scomparso il cavallo dietro di lei, sostituito da un sasso al quale si appoggia; infine sulla sinistra rimane il gruppo di giovani

pastori con le pecore, anche se atteggiati in modo completamente diverso sullo sfondo di una capanna. Il disegno costituisce più che uno studio preparatorio, una prima formulazione della scena, come sembra attestare il pentimento schizzato e poi ricoperto per le figure dei due protagonisti, la parte più conservata e vivace di tutto l'insieme (...).

## TU - CONDIZIONE GIURIDICA E VINCOLI

### ACQ - ACQUISIZIONE

ACQT - Tipo acquisizione	acquisto
ACQN - Nome	Bossi/ Celotti
ACQD - Data acquisizione	1926

### CDG - CONDIZIONE GIURIDICA

CDGG - Indicazione generica	proprietà Stato
CDGS - Indicazione specifica	Ministero per i Beni e le Attività Culturali

## DO - FONTI E DOCUMENTI DI RIFERIMENTO

### FTA - DOCUMENTAZIONE FOTOGRAFICA

FTAX - Genere	documentazione allegata
FTAP - Tipo	fotografia b/n
FTAN - Codice identificativo	SBAS VE g13698

### FNT - FONTI E DOCUMENTI

FNTP - Tipo	inventario
FNTA - Autore	Venturi L.
FNTT - Denominazione	Schede manoscritte dei disegni: Scuola italiana del XVII secolo (genovese')
FNTD - Data	1910
FNTN - Nome archivio	Archivio SBAS VE
FNTS - Posizione	NR (recupero pregresso)
FNTI - Codice identificativo	NR (recupero pregresso)

### FNT - FONTI E DOCUMENTI

FNTP - Tipo	inventario
FNTT - Denominazione	Elenco dei disegni delle R. Gallerie: Scuola italiana del XVII secolo
FNTD - Data	1927/ 1930
FNTN - Nome archivio	Archivio SBAS VE
FNTS - Posizione	NR (recupero pregresso)
FNTI - Codice identificativo	NR (recupero pregresso)

### BIB - BIBLIOGRAFIA

BIBX - Genere	bibliografia specifica
BIBA - Autore	Prosperi Valenti Rodinò S.
BIBD - Anno di edizione	1989
BIBH - Sigla per citazione	00000045
BIBN - V., pp., nn.	p.116

## AD - ACCESSO AI DATI

### ADS - SPECIFICHE DI ACCESSO AI DATI

<b>ADSP - Profilo di accesso</b>	1
<b>ADSM - Motivazione</b>	scheda contenente dati liberamente accessibili
<b>CM - COMPILAZIONE</b>	
<b>CMP - COMPILAZIONE</b>	
<b>CMPD - Data</b>	1989
<b>CMPN - Nome</b>	Prosperi Valenti Rodinò S.
<b>FUR - Funzionario responsabile</b>	Perissa Torrini A.
<b>AGG - AGGIORNAMENTO - REVISIONE</b>	
<b>AGGD - Data</b>	2006
<b>AGGN - Nome</b>	ARTPAST/ Bergamo M.
<b>AGGF - Funzionario responsabile</b>	NR (recupero pregresso)
<b>AN - ANNOTAZIONI</b>	
<b>OSS - Osservazioni</b>	Filigrana: (sul foglio A) cerchio con iscritto un trifoglio e le lettere SR (affine e Briquet n. 9722: Bergamo 1592 o Milano 1600-1619).