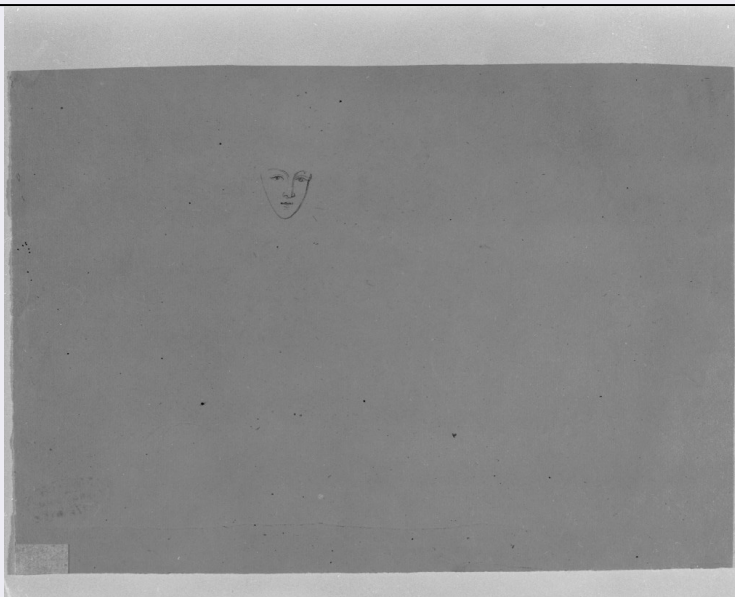


# SCHEDA



## CD - CODICI

TSK - Tipo scheda D

LIR - Livello ricerca C

### NCT - CODICE UNIVOCO

NCTR - Codice regione 05

NCTN - Numero catalogo generale 00386894

NCTS - Suffisso numero catalogo generale A

ESC - Ente schedatore S472

ECP - Ente competente S472

## RV - RELAZIONI

ROZ - Altre relazioni 0500386894

## OG - OGGETTO

### OGT - OGGETTO

OGTD - Definizione disegno

OGTV - Identificazione opera isolata

### SGT - SOGGETTO

SGTI - Identificazione testa di donna

## LC - LOCALIZZAZIONE GEOGRAFICO-AMMINISTRATIVA

### PVC - LOCALIZZAZIONE GEOGRAFICO-AMMINISTRATIVA ATTUALE

PVCS - Stato Italia

PVCR - Regione Veneto

PVCP - Provincia VE

PVCC - Comune Venezia

### LDC - COLLOCAZIONE SPECIFICA

LDCN - Denominazione Convento dei Canonici Lateranensi

LDCC - Complesso

<b>monumentale di appartenenza</b>	Ex convento dei canonici lateranensi
<b>LDCU - Denominazione spazio viabilistico</b>	Dorsoduro, 1050
<b>LDCM - Denominazione raccolta</b>	Gallerie dell'Accademia
<b>LDCS - Specifiche</b>	Gabinetto disegni e stampe
<b>UB - UBICAZIONE E DATI PATRIMONIALI</b>	
<b>INV - INVENTARIO DI MUSEO O SOPRINTENDENZA</b>	
<b>INVN - Numero</b>	1326 verso
<b>INVD - Data</b>	NR (recupero pregresso)
<b>DT - CRONOLOGIA</b>	
<b>DTZ - CRONOLOGIA GENERICA</b>	
<b>DTZG - Secolo</b>	sec. XVIII
<b>DTS - CRONOLOGIA SPECIFICA</b>	
<b>DTSI - Da</b>	1793
<b>DTSV - Validita'</b>	post
<b>DTSF - A</b>	1793
<b>DTSL - Validita'</b>	ante
<b>DTM - Motivazione cronologia</b>	analisi stilistica
<b>AU - DEFINIZIONE CULTURALE</b>	
<b>AUT - AUTORE</b>	
<b>AUTM - Motivazione dell'attribuzione</b>	analisi stilistica
<b>AUTN - Nome scelto</b>	De Superville Pierre Davide Humbert
<b>AUTA - Dati anagrafici</b>	1770/ 1849
<b>AUTH - Sigla per citazione</b>	00001126
<b>MT - DATI TECNICI</b>	
<b>MTC - Materia e tecnica</b>	carta tinta/ matita
<b>MIS - MISURE</b>	
<b>MISU - Unita'</b>	mm.
<b>MISA - Altezza</b>	210
<b>MISL - Larghezza</b>	200
<b>CO - CONSERVAZIONE</b>	
<b>STC - STATO DI CONSERVAZIONE</b>	
<b>STCC - Stato di conservazione</b>	buono
<b>DA - DATI ANALITICI</b>	
<b>DES - DESCRIZIONE</b>	
<b>DESO - Indicazioni sull'oggetto</b>	NR (recupero pregresso)
<b>DESI - Codifica Iconclass</b>	NR (recupero pregresso)
<b>DESS - Indicazioni sul soggetto</b>	Parti anatomiche: volto di donna.

**NSC - Notizie storico-critiche**

De Superville annota in margine al foglio, inedito, da dove ha copiato il disegno. Si tratta ancora una volta, come per i fogli dal n. 1319 al n. 1330 del 1793, degli affreschi dei conventi benedettini di Subiaco; in particolare copia qui la sant'Agnese di un sottarco a losanghe lobate del transetto della chiesa superiore. La santa di profilo con le mani giunte è la parte superiore della santa inginocchiata a figura intera col manto rosso nell'angolo inferiore destro del "Martirio di san Placido", posto nel transetto della chiesa superiore e attribuito al Maestro umbro del secolo XV.

**TU - CONDIZIONE GIURIDICA E VINCOLI****ACQ - ACQUISIZIONE**

**ACQT - Tipo acquisizione** acquisto

**ACQN - Nome** Bossi, Celotti

**ACQD - Data acquisizione** 1926

**CDG - CONDIZIONE GIURIDICA**

**CDGG - Indicazione generica** proprietà Stato

**CDGS - Indicazione specifica** Ministero del Beni Culturali e Ambientali

**DO - FONTI E DOCUMENTI DI RIFERIMENTO****FTA - DOCUMENTAZIONE FOTOGRAFICA**

**FTAX - Genere** documentazione allegata

**FTAP - Tipo** fotografia b/n

**FTAN - Codice identificativo** SBAS VE g1326v

**BIB - BIBLIOGRAFIA**

**BIBX - Genere** bibliografia specifica

**BIBA - Autore** Perissa Torrini A.

**BIBD - Anno di edizione** 1991

**BIBH - Sigla per citazione** 00000051

**AD - ACCESSO AI DATI****ADS - SPECIFICHE DI ACCESSO AI DATI**

**ADSP - Profilo di accesso** 1

**ADSM - Motivazione** scheda contenente dati liberamente accessibili

**CM - COMPILAZIONE****CMP - COMPILAZIONE**

**CMPD - Data** 1991

**CMPN - Nome** Perissa A.

**FUR - Funzionario responsabile** Perissa A.

**AGG - AGGIORNAMENTO - REVISIONE**

**AGGD - Data** 2006

**AGGN - Nome** ARTPAST

**AGGF - Funzionario responsabile** NR (recupero pregresso)

**AN - ANNOTAZIONI**

Attribuzioni inventariali: Inventario: H. de Superville Filigrana: intera

