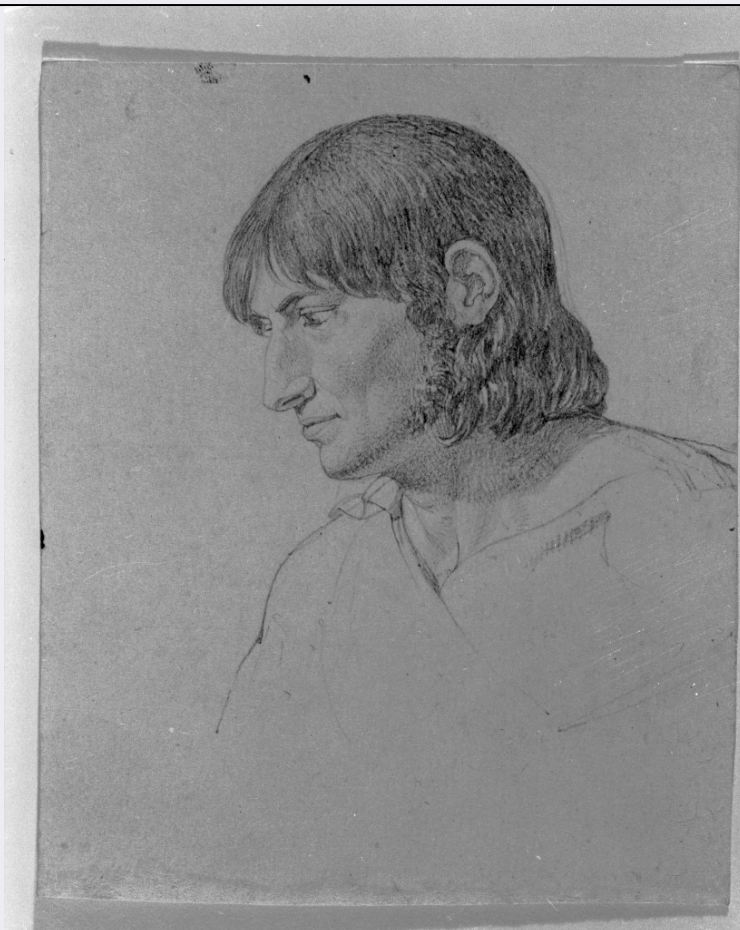


# SCHEDA



## CD - CODICI

|  |          |
|--|----------|
| TSK - Tipo scheda                        | D        |
| LIR - Livello ricerca                    | C        |
| <b>NCT - CODICE UNIVOCO</b>              |          |
| NCTR - Codice regione                    | 05       |
| NCTN - Numero catalogo generale          | 00387079 |
| NCTS - Suffisso numero catalogo generale | A        |
| ESC - Ente schedatore                    | S472     |
| ECP - Ente competente                    | S472     |

## RV - RELAZIONI

|                       |            |
|-----------------------|------------|
| ROZ - Altre relazioni | 0500387079 |
|-----------------------|------------|

## OG - OGGETTO

### OGT - OGGETTO

|                        |               |
|------------------------|---------------|
| OGTD - Definizione     | disegno       |
| OGTV - Identificazione | opera isolata |

### SGT - SOGGETTO

|                        |                 |
|------------------------|-----------------|
| SGTI - Identificazione | ritratto d'uomo |
|------------------------|-----------------|

## LC - LOCALIZZAZIONE GEOGRAFICO-AMMINISTRATIVA

PVC - LOCALIZZAZIONE GEOGRAFICO-AMMINISTRATIVA ATTUALE

|   |                                      |
|---|--------------------------------------|
| <b>PVCS - Stato</b>                                 | Italia                               |
| <b>PVCR - Regione</b>                               | Veneto                               |
| <b>PVCP - Provincia</b>                             | VE                                   |
| <b>PVCC - Comune</b>                                | Venezia                              |
| <b>LDC - COLLOCAZIONE SPECIFICA</b>                 |                                      |
| <b>LDCN - Denominazione</b>                         | Convento dei Canonici Lateranensi    |
| <b>LDCC - Complesso monumentale di appartenenza</b> | Ex convento dei canonici lateranensi |
| <b>LDCU - Denominazione spazio viabilistico</b>     | Dorsoduro, 1050                      |
| <b>LDCM - Denominazione raccolta</b>                | Gallerie dell'Accademia              |
| <b>LDCS - Specifiche</b>                            | Gabinetto disegni e stampe           |
| <b>UB - UBICAZIONE E DATI PATRIMONIALI</b>          |                                      |
| <b>INV - INVENTARIO DI MUSEO O SOPRINTENDENZA</b>   |                                      |
| <b>INVN - Numero</b>                                | 1340 verso                           |
| <b>INVD - Data</b>                                  | NR (recupero pregresso)              |
| <b>DT - CRONOLOGIA</b>                              |                                      |
| <b>DTZ - CRONOLOGIA GENERICA</b>                    |                                      |
| <b>DTZG - Secolo</b>                                | secc. XVIII/ XIX                     |
| <b>DTS - CRONOLOGIA SPECIFICA</b>                   |                                      |
| <b>DTSI - Da</b>                                    | 1770                                 |
| <b>DTSV - Validita'</b>                             | post                                 |
| <b>DTSF - A</b>                                     | 1849                                 |
| <b>DTSL - Validita'</b>                             | ante                                 |
| <b>DTM - Motivazione cronologia</b>                 | analisi stilistica                   |
| <b>AU - DEFINIZIONE CULTURALE</b>                   |                                      |
| <b>AUT - AUTORE</b>                                 |                                      |
| <b>AUTM - Motivazione dell'attribuzione</b>         | analisi stilistica                   |
| <b>AUTN - Nome scelto</b>                           | De Superville Pierre Davide Humbert  |
| <b>AUTA - Dati anagrafici</b>                       | 1770/ 1849                           |
| <b>AUTH - Sigla per citazione</b>                   | 00001126                             |
| <b>MT - DATI TECNICI</b>                            |                                      |
| <b>MTC - Materia e tecnica</b>                      | carta colorata/ matita               |
| <b>MIS - MISURE</b>                                 |                                      |
| <b>MISU - Unita'</b>                                | mm.                                  |
| <b>MISA - Altezza</b>                               | 140                                  |
| <b>MISL - Larghezza</b>                             | 115                                  |
| <b>CO - CONSERVAZIONE</b>                           |                                      |
| <b>STC - STATO DI CONSERVAZIONE</b>                 |                                      |
| <b>STCC - Stato di conservazione</b>                | buono                                |

**RS - RESTAURI****RST - RESTAURI**

|                                 |             |
|---------------------------------|-------------|
| <b>RSTD - Data</b>              | 1991        |
| <b>RSTE - Ente responsabile</b> | SBAS VE     |
| <b>RSTN - Nome operatore</b>    | Salvador L. |

**DA - DATI ANALITICI****DES - DESCRIZIONE**

**DESO - Indicazioni sull'oggetto** NR (recupero pregresso)

**DESI - Codifica Iconclass** NR (recupero pregresso)

**DESS - Indicazioni sul soggetto** Ritratti: uomo.

**NSC - Notizie storico-critiche**

Nel verso si può invece ammirare un aspetto interessante della ritrattistica del Superville, maggiormente realistica, come notava la Petrioli, rispetto ai ritratti femminili dei fogli nn. 1454 e 1450, che sa rendere i tratti forti e aggressivi del giovane rivoluzionario, nei cui abiti appare anche nel n. 1498, "vigorosamente descritto da una linea incisiva e priva di cedimenti formali". La linea netta, sottile e pulita traccia con precisione il profilo, e pone invece in risalto con fitte ombreggiature gli zigomi e l'incavo delle guance, infondendo un risalto particolare allo sguardo intenso, fisso in gravi pensieri, sottolineato dalle folte sopracciglia aggrondate. Forse il personaggio ritratto (nn. 1340 e 1498) può essere un compagno di prigionia di Humbert nelle carceri di Civitavecchia, periodo in cui eseguì molti ritratti, tra cui famosi quelli di Gagliuffi del Prentenkabinet di Leida (nn. 1136, 1137, 1144, 1140).

**TU - CONDIZIONE GIURIDICA E VINCOLI****ACQ - ACQUISIZIONE**

|                                 |                |
|---------------------------------|----------------|
| <b>ACQT - Tipo acquisizione</b> | acquisto       |
| <b>ACQN - Nome</b>              | Bossi, Celotti |
| <b>ACQD - Data acquisizione</b> | 1926           |

**CDG - CONDIZIONE GIURIDICA**

|                                     |   |
|-------------------------------------|---|
| <b>CDGG - Indicazione generica</b>  | proprietà Stato                           |
| <b>CDGS - Indicazione specifica</b> | Ministero del Beni Culturali e Ambientali |

**DO - FONTI E DOCUMENTI DI RIFERIMENTO****FTA - DOCUMENTAZIONE FOTOGRAFICA**

|                                     |                         |
|-------------------------------------|-------------------------|
| <b>FTAX - Genere</b>                | documentazione allegata |
| <b>FTAP - Tipo</b>                  | fotografia b/n          |
| <b>FTAN - Codice identificativo</b> | SBAS VE g1340v          |

**BIB - BIBLIOGRAFIA**

|                                   |                        |
|-----------------------------------|------------------------|
| <b>BIBX - Genere</b>              | bibliografia specifica |
| <b>BIBA - Autore</b>              | Perissa Torrini A.     |
| <b>BIBD - Anno di edizione</b>    | 1991                   |
| <b>BIBH - Sigla per citazione</b> | 00000051               |

**AD - ACCESSO AI DATI**

**ADS - SPECIFICHE DI ACCESSO AI DATI****ADSP - Profilo di accesso**

1

**ADSM - Motivazione**

scheda contenente dati liberamente accessibili

**CM - COMPILAZIONE****CMP - COMPILAZIONE****CMPD - Data**

1991

**CMPN - Nome**

Perissa A.

**FUR - Funzionario  
responsabile**

Perissa A.

**AGG - AGGIORNAMENTO - REVISIONE****AGGD - Data**

2006

**AGGN - Nome**

ARTPAST

**AGGF - Funzionario  
responsabile**

NR (recupero pregresso)