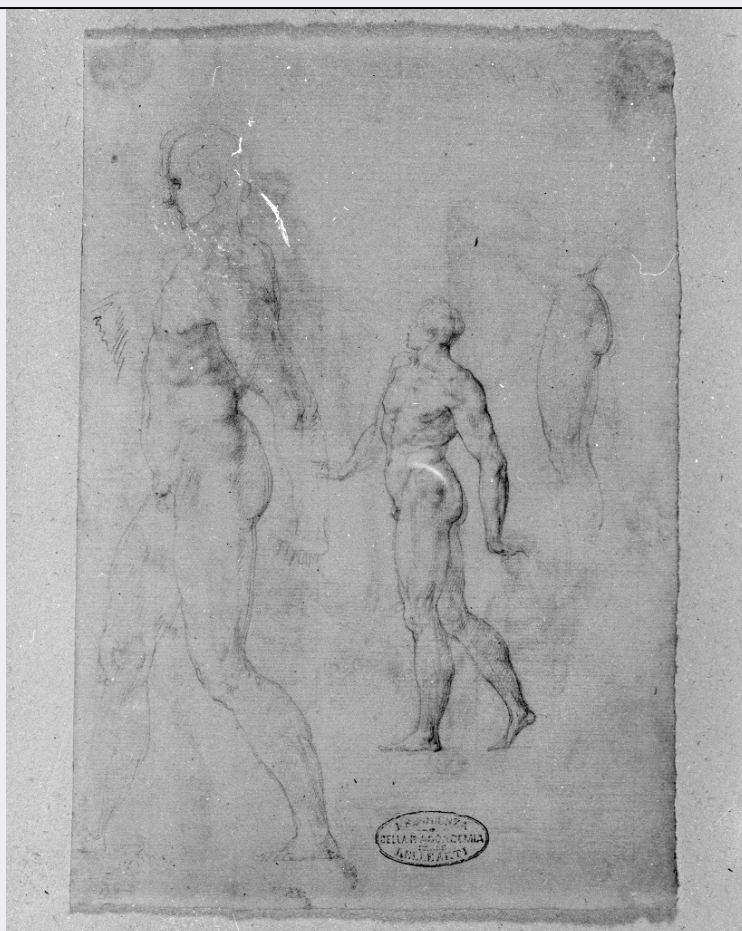


SCHEDA



CD - CODICI

| | |
|---------------------------------|----------|
| TSK - Tipo scheda | D |
| LIR - Livello ricerca | P |
| NCT - CODICE UNIVOCO | |
| NCTR - Codice regione | 05 |
| NCTN - Numero catalogo generale | 00250151 |
| ESC - Ente schedatore | S472 |
| ECP - Ente competente | S472 |

RV - RELAZIONI

RVE - STRUTTURA COMPLESSA

| | |
|---------------------------|------------|
| RVEL - Livello | 2 |
| RVER - Codice bene radice | 0500250151 |

OG - OGGETTO

OGT - OGGETTO

| | |
|------------------------|--------------------|
| OGTD - Definizione | disegno |
| OGTV - Identificazione | elemento d'insieme |
| OGTP - Posizione | verso |

SGT - SOGGETTO

| | |
|------------------------|-----------------|
| SGTI - Identificazione | figure maschili |
|------------------------|-----------------|

LC - LOCALIZZAZIONE GEOGRAFICO-AMMINISTRATIVA

PVC - LOCALIZZAZIONE GEOGRAFICO-AMMINISTRATIVA ATTUALE

| | |
|-------------------------|---------|
| PVCS - Stato | Italia |
| PVCR - Regione | Veneto |
| PVCP - Provincia | VE |
| PVCC - Comune | Venezia |

LDC - COLLOCAZIONE SPECIFICA

| | |
|---|--------------------------------------|
| LDCT - Tipologia | convento |
| LDCN - Denominazione | Convento dei Canonici Lateranensi |
| LDCC - Complesso monumentale di appartenenza | Ex convento dei canonici Lateranensi |
| LDCU - Denominazione spazio viabilistico | Dorsoduro, 1050 |
| LDCM - Denominazione raccolta | Gallerie dell'Accademia |
| LDCS - Specifiche | Gabinetto dei disegni e delle stampe |

UB - UBICAZIONE E DATI PATRIMONIALI**INV - INVENTARIO DI MUSEO O SOPRINTENDENZA**

| | |
|----------------------|-------------------------|
| INVN - Numero | 932 |
| INVD - Data | NR (recupero pregresso) |

DT - CRONOLOGIA**DTZ - CRONOLOGIA GENERICA**

| | |
|----------------------------------|--------------|
| DTZG - Secolo | sec. XVI |
| DTZS - Frazione di secolo | seconda metà |

DTS - CRONOLOGIA SPECIFICA

| | |
|-------------------------------------|-------------------------|
| DTSI - Da | 1550 |
| DTSF - A | 1599 |
| DTM - Motivazione cronologia | NR (recupero pregresso) |

AU - DEFINIZIONE CULTURALE**AUT - AUTORE**

| | |
|---|--------------------------|
| AUTS - Riferimento all'autore | attribuito |
| AUTR - Riferimento all'intervento | disegnatore |
| AUTM - Motivazione dell'attribuzione | bibliografia |
| AUTN - Nome scelto | Figino Giovanni Ambrogio |
| AUTA - Dati anagrafici | 1548/ 1608 |
| AUTH - Sigla per citazione | 00000636 |

MT - DATI TECNICI

| | |
|--------------------------------|---------------|
| MTC - Materia e tecnica | carta/ matita |
|--------------------------------|---------------|

MIS - MISURE

| | |
|-----------------------|-----|
| MISU - Unita' | mm. |
| MISA - Altezza | 275 |

| | |
|--|--|
| MISL - Larghezza | 190 |
| CO - CONSERVAZIONE | |
| STC - STATO DI CONSERVAZIONE | |
| STCC - Stato di conservazione | buono |
| RS - RESTAURI | |
| RST - RESTAURI | |
| RSTD - Data | 1986 |
| RSTE - Ente responsabile | SBAS VE |
| RSTN - Nome operatore | Salvadori Loretta |
| DA - DATI ANALITICI | |
| DES - DESCRIZIONE | |
| DESO - Indicazioni sull'oggetto | NR (recupero pregresso) |
| DESI - Codifica Iconclass | NR (recupero pregresso) |
| DESS - Indicazioni sul soggetto | Figure: figure maschili nude stanti. |
| NSC - Notizie storico-critiche | Il Ciardi prende in considerazione solo il verso, dove riconosce uno degli apostoli della perduta Ascensione, dipinta per le ante del Duomo di Milano, in base al confronto con il foglio inv. n. 6889r di Windsor (App. fig.7 in Perissa Torrini, 1987), non lo confronta, invece, con il cat. n.12 che del resto non comprende nel suo catalogo. Nell'anta citata non si riscontrano tuttavia figure di apostoli in simile posizione. Un'immagine simile è ritratta di nuovo nello stesso foglio, ed altre volte ancora nei fogli cat.nn.9 e 10 recto e in quello inv. n.6889r di Windsor (App.fig.7 in Perissa Torrini, 1987), disegnata sempre di profilo, ma senza il capo rivolto all'ins. |
| TU - CONDIZIONE GIURIDICA E VINCOLI | |
| ACQ - ACQUISIZIONE | |
| ACQT - Tipo acquisizione | acquisto |
| ACQN - Nome | Bossi/ Celotti |
| CDG - CONDIZIONE GIURIDICA | |
| CDGG - Indicazione generica | proprietà Stato |
| CDGS - Indicazione specifica | Ministero per i Beni e le Attività Culturali |
| DO - FONTI E DOCUMENTI DI RIFERIMENTO | |
| FTA - DOCUMENTAZIONE FOTOGRAFICA | |
| FTAX - Genere | documentazione allegata |
| FTAP - Tipo | fotografia b/n |
| FTAN - Codice identificativo | SBAS VE g12744 |
| FTAT - Note | verso |
| AD - ACCESSO AI DATI | |
| ADS - SPECIFICHE DI ACCESSO AI DATI | |
| ADSP - Profilo di accesso | 1 |
| ADSM - Motivazione | scheda contenente dati liberamente accessibili |

CM - COMPILAZIONE**CMP - COMPILAZIONE**

| | |
|---------------------------------------|--------------------|
| CMPD - Data | 1987 |
| CMPN - Nome | Perissa Torrini A. |
| FUR - Funzionario responsabile | Perissa Torrini A. |

AGG - AGGIORNAMENTO - REVISIONE

| | |
|--|-------------------------|
| AGGD - Data | 2006 |
| AGGN - Nome | ARTPAST/ Riva E. |
| AGGF - Funzionario responsabile | NR (recupero pregresso) |