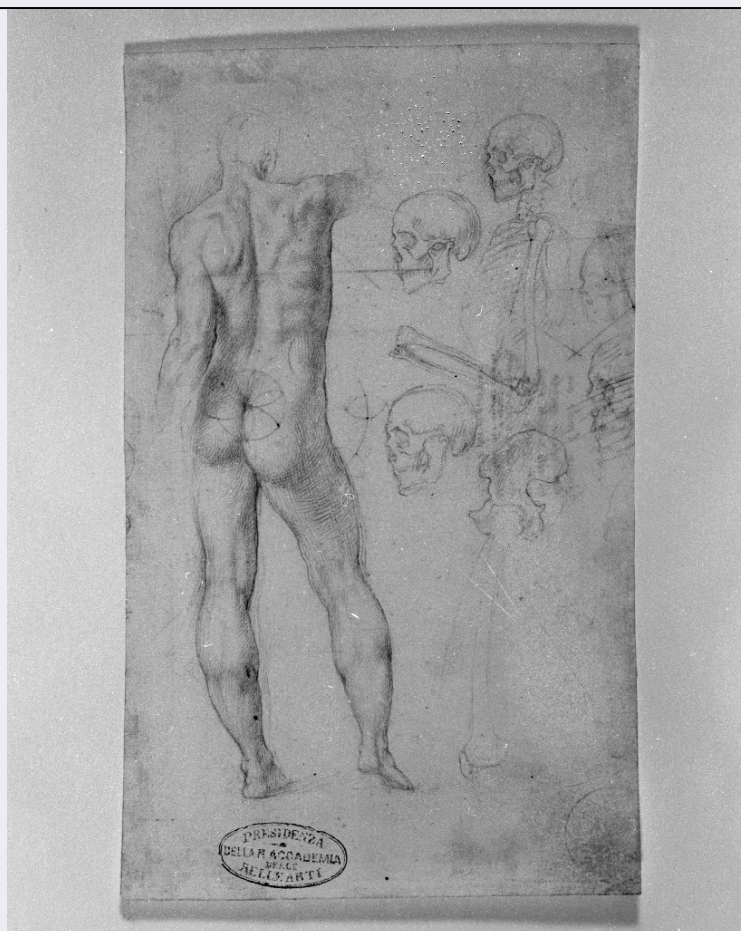


SCHEDA



CD - CODICI

| | |
|---------------------------------|----------|
| TSK - Tipo scheda | D |
| LIR - Livello ricerca | P |
| NCT - CODICE UNIVOCO | |
| NCTR - Codice regione | 05 |
| NCTN - Numero catalogo generale | 00250152 |
| ESC - Ente schedatore | S472 |
| ECP - Ente competente | S472 |

RV - RELAZIONI

RVE - STRUTTURA COMPLESSA

| | |
|---------------------------|------------|
| RVEL - Livello | 1 |
| RVER - Codice bene radice | 0500250152 |

OG - OGGETTO

OGT - OGGETTO

| | |
|------------------------|---------|
| OGTD - Definizione | disegno |
| OGTV - Identificazione | coppia |
| OGTP - Posizione | recto |

SGT - SOGGETTO

| | |
|------------------------|-----------------|
| SGTI - Identificazione | figure maschili |
|------------------------|-----------------|

LC - LOCALIZZAZIONE GEOGRAFICO-AMMINISTRATIVA

PVC - LOCALIZZAZIONE GEOGRAFICO-AMMINISTRATIVA ATTUALE

| | |
|-------------------------|---------|
| PVCS - Stato | Italia |
| PVCR - Regione | Veneto |
| PVCP - Provincia | VE |
| PVCC - Comune | Venezia |

LDC - COLLOCAZIONE SPECIFICA

| | |
|---|--------------------------------------|
| LDCT - Tipologia | convento |
| LDCN - Denominazione | Convento dei Canonici Lateranensi |
| LDCC - Complesso monumentale di appartenenza | Ex convento dei canonici Lateranensi |
| LDCU - Denominazione spazio viabilistico | Dorsoduro, 1050 |
| LDCM - Denominazione raccolta | Gallerie dell'Accademia |
| LDCS - Specifiche | Gabinetto dei disegni e delle stampe |

UB - UBICAZIONE E DATI PATRIMONIALI**INV - INVENTARIO DI MUSEO O SOPRINTENDENZA**

| | |
|----------------------|-------------------------|
| INVN - Numero | 943 |
| INVD - Data | NR (recupero pregresso) |

DT - CRONOLOGIA**DTZ - CRONOLOGIA GENERICA**

| | |
|----------------------------------|--------------|
| DTZG - Secolo | sec. XVI |
| DTZS - Frazione di secolo | seconda metà |

DTS - CRONOLOGIA SPECIFICA

| | |
|-------------------------------------|-------------------------|
| DTSI - Da | 1550 |
| DTSF - A | 1599 |
| DTM - Motivazione cronologia | NR (recupero pregresso) |

AU - DEFINIZIONE CULTURALE**AUT - AUTORE**

| | |
|---|--------------------------|
| AUTS - Riferimento all'autore | attribuito |
| AUTR - Riferimento all'intervento | disegnatore |
| AUTM - Motivazione dell'attribuzione | bibliografia |
| AUTN - Nome scelto | Figino Giovanni Ambrogio |
| AUTA - Dati anagrafici | 1548/ 1608 |
| AUTH - Sigla per citazione | 00000636 |

MT - DATI TECNICI

| | |
|--------------------------------|---------------|
| MTC - Materia e tecnica | carta/ matita |
|--------------------------------|---------------|

MIS - MISURE

| | |
|-----------------------|-----|
| MISU - Unita' | mm. |
| MISA - Altezza | 235 |

| | |
|--|---|
| MISL - Larghezza | 142 |
| CO - CONSERVAZIONE | |
| STC - STATO DI CONSERVAZIONE | |
| STCC - Stato di conservazione | buono |
| STCS - Indicazioni specifiche | macchia all'angolo inferiore destro e altre lungo i bordi |
| RS - RESTAURI | |
| RST - RESTAURI | |
| RSTD - Data | 1986 |
| RSTE - Ente responsabile | SBAS VE |
| RSTN - Nome operatore | Gugliemi Mara |
| DA - DATI ANALITICI | |
| DES - DESCRIZIONE | |
| DESO - Indicazioni sull'oggetto | NR (recupero pregresso) |
| DESI - Codifica Iconclass | NR (recupero pregresso) |
| DESS - Indicazioni sul soggetto | Figure: nudo virile stante. Oggetti: scheletro; teschi. |
| NSC - Notizie storico-critiche | Nella parte destra del foglio sono disegnati uno scheletro, di profilo, ripreso fino all'articolazione del ginocchio e quattro teschi, sempre di profilo, di cui due parzialmente abbozzati, simili a quelli dei disegni inv. nn. 1, 2, 3 della Pierpont Morgan Library (App. fig. 14, in Perissa Torrini, 1987) e cat. n.107 verso di Venezia (op.cit., 1987). Un nudo virile visto di spalle occupa la parte sinistra. In esso si può notare agevolmente la doppia linea del contorno, una più leggera, l'altra più forte, comune a molti disegni, qui ben evidenziate, ad esempio, sul profilo della coscia destra. Anche in questo caso la tensione muscolare sviluppata per mantenere la posizione assunta dalla figura, con il peso del corpo sulla gamba sinistra e la schiena leggermente incurvata nell'atto di tenere il braccio destro alzato in avanti, viene modellata con sapiente abilità dalle ombreggiature, corte e fitte lì dove devono sottolineare molti muscoli brevi, come sulla schiena e sulle spalle, più lunghe sulle gambe e spesso con tratteggio incrociato. |
| TU - CONDIZIONE GIURIDICA E VINCOLI | |
| ACQ - ACQUISIZIONE | |
| ACQT - Tipo acquisizione | acquisto |
| ACQN - Nome | Bossi/ Celotti |
| CDG - CONDIZIONE GIURIDICA | |
| CDGG - Indicazione generica | proprietà Stato |
| CDGS - Indicazione specifica | Ministero per i Beni e le Attività Culturali |
| DO - FONTI E DOCUMENTI DI RIFERIMENTO | |
| FTA - DOCUMENTAZIONE FOTOGRAFICA | |
| FTAX - Genere | documentazione allegata |
| FTAP - Tipo | fotografia b/n |
| FTAN - Codice identificativo | SBAS VE g12752 |

AD - ACCESSO AI DATI**ADS - SPECIFICHE DI ACCESSO AI DATI****ADSP - Profilo di accesso**

1

ADSM - Motivazione

scheda contenente dati liberamente accessibili

CM - COMPILAZIONE**CMP - COMPILAZIONE****CMPD - Data**

1987

CMPN - Nome

Perissa Torrini A.

**FUR - Funzionario
responsabile**

Perissa Torrini A.

AGG - AGGIORNAMENTO - REVISIONE**AGGD - Data**

2006

AGGN - Nome

ARTPAST/ Riva E.

**AGGF - Funzionario
responsabile**

NR (recupero pregresso)