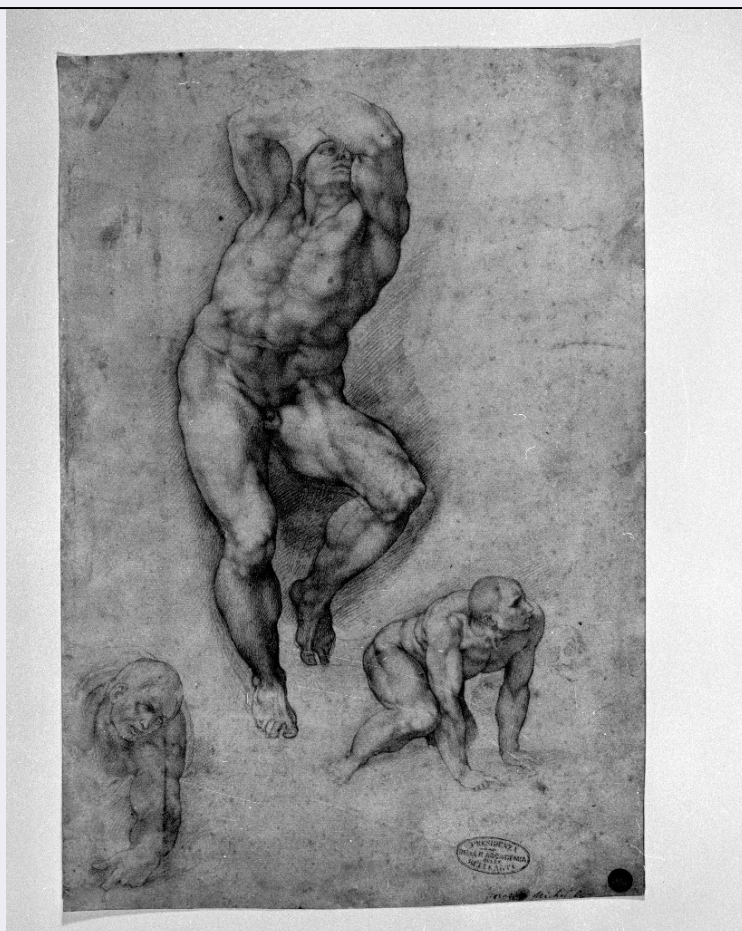


SCHEDA



CD - CODICI

TSK - Tipo scheda	D
LIR - Livello ricerca	P
NCT - CODICE UNIVOCO	
NCTR - Codice regione	05
NCTN - Numero catalogo generale	00250166
ESC - Ente schedatore	S472
ECP - Ente competente	S472

OG - OGGETTO

OGT - OGGETTO	
OGTD - Definizione	disegno
OGTV - Identificazione	opera isolata

SGT - SOGGETTO

SGTI - Identificazione	figure maschili
------------------------	-----------------

LC - LOCALIZZAZIONE GEOGRAFICO-AMMINISTRATIVA

PVC - LOCALIZZAZIONE GEOGRAFICO-AMMINISTRATIVA ATTUALE

PVCS - Stato	Italia
PVCR - Regione	Veneto
PVCP - Provincia	VE
PVCC - Comune	Venezia

LDC - COLLOCAZIONE SPECIFICA

LDCT - Tipologia	convento
LDCN - Denominazione	Convento dei Canonici Lateranensi
LDCC - Complesso monumentale di appartenenza	Ex convento dei canonici Lateranensi
LDCU - Denominazione spazio viabilistico	Dorsoduro, 1050
LDCM - Denominazione raccolta	Gallerie dell'Accademia
LDCS - Specifiche	Gabinetto dei disegni e delle stampe

UB - UBICAZIONE E DATI PATRIMONIALI**INV - INVENTARIO DI MUSEO O SOPRINTENDENZA**

INVN - Numero	1047
INVD - Data	NR (recupero pregresso)

DT - CRONOLOGIA**DTZ - CRONOLOGIA GENERICA**

DTZG - Secolo	sec. XVI
DTZS - Frazione di secolo	seconda metà

DTS - CRONOLOGIA SPECIFICA

DTSI - Da	1550
DTSF - A	1599
DTM - Motivazione cronologia	NR (recupero pregresso)

AU - DEFINIZIONE CULTURALE**AUT - AUTORE**

AUTS - Riferimento all'autore	attribuito
AUTR - Riferimento all'intervento	disegnatore
AUTM - Motivazione dell'attribuzione	bibliografia
AUTN - Nome scelto	Figino Giovanni Ambrogio
AUTA - Dati anagrafici	1548/ 1608
AUTH - Sigla per citazione	00000636

MT - DATI TECNICI

MTC - Materia e tecnica	carta/ matita
MIS - MISURE	
MISU - Unita'	mm.
MISA - Altezza	410
MISL - Larghezza	275
FIL - Filigrana	identificata

CO - CONSERVAZIONE**STC - STATO DI CONSERVAZIONE**

STCC - Stato di	
------------------------	--

conservazione	buono
STCS - Indicazioni specifiche	qualche macchia sparsa
RS - RESTAURI	
RST - RESTAURI	
RSTD - Data	1986
RSTE - Ente responsabile	SBAS VE
RSTN - Nome operatore	Salvadori Loretta
DA - DATI ANALITICI	
DES - DESCRIZIONE	
DESO - Indicazioni sull'oggetto	Filigrana: stella in un rombo inserito in un cerchio; intera verso il centro (Briquet n.6097: Lucca 1566/1567; Zonghi n.1732: Fabriano 1572).
DESI - Codifica Iconclass	NR (recupero pregresso)
DESS - Indicazioni sul soggetto	Figure: figure maschili.
ISR - ISCRIZIONI	
ISRS - Tecnica di scrittura	a penna
ISRT - Tipo di caratteri	corsivo
ISRP - Posizione	in basso a destra
ISRI - Trascrizione	figino da Michel Ang
STM - STEMMI, EMBLEMI, MARCHI	
STMC - Classe di appartenenza	marchio
STMP - Posizione	NR (recupero pregresso)
STMD - Descrizione	Lugt2
STM - STEMMI, EMBLEMI, MARCHI	
STMC - Classe di appartenenza	marchio
STMP - Posizione	NR (recupero pregresso)
STMD - Descrizione	Lugt 188
NSC - Notizie storico-critiche	L'Ignudo al centro è lo stesso disegnato nei fogli cat. nn.26 e 27 (Perissa Torrini, 1987) con ombreggiature molto fitte ed il segno di contorno molto marcato. Il nudo inginocchiato sulla destra è ripetuto nel foglio Cod. F 262 Inf 5 dell'Ambrosiana; qui tra le due braccia appare un altro volto e sulla destra un teschio. La figura di dannato parzialmente tracciata nell'angolo sinistro ritorna nel foglio inv. 6901 di Windsor.
TU - CONDIZIONE GIURIDICA E VINCOLI	
ACQ - ACQUISIZIONE	
ACQT - Tipo acquisizione	acquisto
ACQN - Nome	Bossi/ Celotti
CDG - CONDIZIONE GIURIDICA	
CDGG - Indicazione generica	proprietà Stato
CDGS - Indicazione	

specifica

Ministero per i Beni e le Attività Culturali

DO - FONTI E DOCUMENTI DI RIFERIMENTO

FTA - DOCUMENTAZIONE FOTOGRAFICA

FTAX - Genere documentazione allegata

FTAP - Tipo fotografia b/n

FTAN - Codice identificativo SBAS VE g12858

FNT - FONTI E DOCUMENTI

FNTF - Tipo volume manoscritto

FNTT - Denominazione Inventario: Elenco dei disegni delle R.Gallerie: Figino

FNTD - Data 1927/ 1930

FNTN - Nome archivio Archivio SBAS VE

FNTS - Posizione NR (recupero pregresso)

FNTI - Codice identificativo NR (recupero pregresso)

FNT - FONTI E DOCUMENTI

FNTF - Tipo volume manoscritto

FNTT - Denominazione Inventario: Elenco Generale dei Disegni della Raccolta del Cav. Bossi (...)

FNTD - Data 1832 ca.

FNTN - Nome archivio Archivio SBAS VE

FNTS - Posizione libro F: Figino

FNTI - Codice identificativo NR (recupero pregresso)

BIB - BIBLIOGRAFIA

BIBX - Genere bibliografia specifica

BIBA - Autore Ciardi R.P.

BIBD - Anno di edizione 1968

BIBH - Sigla per citazione 00000040

BIBN - V., pp., nn. p. 151

BIB - BIBLIOGRAFIA

BIBX - Genere bibliografia specifica

BIBA - Autore Perissa Torrini A.

BIBD - Anno di edizione 1987

BIBH - Sigla per citazione 00000041

BIBN - V., pp., nn. p. 66

AD - ACCESSO AI DATI

ADS - SPECIFICHE DI ACCESSO AI DATI

ADSP - Profilo di accesso 1

ADSM - Motivazione scheda contenente dati liberamente accessibili

CM - COMPILAZIONE

CMP - COMPILAZIONE

CMPD - Data 1987

CMPN - Nome Perissa Torrini A.

FUR - Funzionario responsabile Perissa Torrini A.

AGG - AGGIORNAMENTO - REVISIONE

AGGD - Data	2006
AGGN - Nome	ARTPAST/ Riva E.
AGGF - Funzionario responsabile	NR (recupero pregresso)