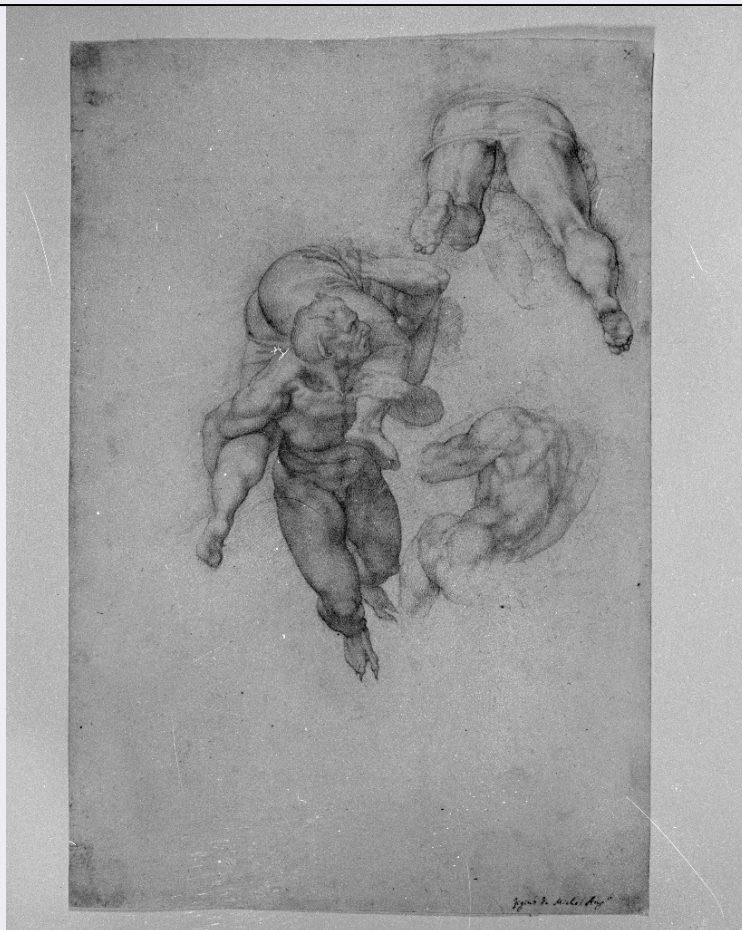


SCHEDA



CD - CODICI

TSK - Tipo scheda	D
LIR - Livello ricerca	P
NCT - CODICE UNIVOCO	
NCTR - Codice regione	05
NCTN - Numero catalogo generale	00250172
ESC - Ente schedatore	S472
ECP - Ente competente	S472

OG - OGGETTO

OGT - OGGETTO

OGTD - Definizione	disegno
OGTV - Identificazione	opera isolata

SGT - SOGGETTO

SGTI - Identificazione	figure maschili
------------------------	-----------------

LC - LOCALIZZAZIONE GEOGRAFICO-AMMINISTRATIVA

PVC - LOCALIZZAZIONE GEOGRAFICO-AMMINISTRATIVA ATTUALE

PVCS - Stato	Italia
PVCR - Regione	Veneto
PVCP - Provincia	VE
PVCC - Comune	Venezia

LDC - COLLOCAZIONE SPECIFICA

LDCT - Tipologia	convento
LDCN - Denominazione	Convento dei Canonici Lateranensi
LDCC - Complesso monumentale di appartenenza	Ex convento dei canonici Lateranensi
LDCU - Denominazione spazio viabilistico	Dorsoduro, 1050
LDCM - Denominazione raccolta	Gallerie dell'Accademia
LDCS - Specifiche	Gabinetto dei disegni e delle stampe

UB - UBICAZIONE E DATI PATRIMONIALI**INV - INVENTARIO DI MUSEO O SOPRINTENDENZA**

INVN - Numero	924
INVD - Data	NR (recupero pregresso)

DT - CRONOLOGIA**DTZ - CRONOLOGIA GENERICA**

DTZG - Secolo	sec. XVI
DTZS - Frazione di secolo	seconda metà

DTS - CRONOLOGIA SPECIFICA

DTSI - Da	1550
DTSF - A	1599
DTM - Motivazione cronologia	NR (recupero pregresso)

AU - DEFINIZIONE CULTURALE**AUT - AUTORE**

AUTS - Riferimento all'autore	attribuito
AUTR - Riferimento all'intervento	disegnatore
AUTM - Motivazione dell'attribuzione	bibliografia
AUTN - Nome scelto	Figino Giovanni Ambrogio
AUTA - Dati anagrafici	1548/ 1608
AUTH - Sigla per citazione	00000636

MT - DATI TECNICI

MTC - Materia e tecnica	carta/ matita
MIS - MISURE	
MISU - Unita'	mm.
MISA - Altezza	417
MISL - Larghezza	276
FIL - Filigrana	non identificata

CO - CONSERVAZIONE**STC - STATO DI CONSERVAZIONE**

STCC - Stato di	
------------------------	--

conservazione	discreto
RS - RESTAURI	
RST - RESTAURI	
RSTD - Data	1986
RSTE - Ente responsabile	SBAS VE
RSTN - Nome operatore	Salvadori Loretta
DA - DATI ANALITICI	
DES - DESCRIZIONE	
DESO - Indicazioni sull'oggetto	Filigrana: mano con fiore; intera, al centro (affine a Briquet n.10701: ms de 1579).
DESI - Codifica Iconclass	NR (recupero pregresso)
DESS - Indicazioni sul soggetto	Figure: figura maschile che trasporta sulla spalle un uomo (diavolo che trascina il dannato sulle spalle da Michelangelo).
ISR - ISCRIZIONI	
ISRS - Tecnica di scrittura	a penna
ISRT - Tipo di caratteri	corsivo
ISRP - Posizione	in basso a destra
ISRI - Trascrizione	figino da Michel Ang
NSC - Notizie storico-critiche	Il Ciardi lo avvicina giustamente ai fogli inv. nn.6911 e 6989 di Windsor (cfr. App., fig.46, in Perissa Torrini, 1987). Il gruppo centrale con il diavolo che trascina il dannato sulle spalle, tracciato a gesso rosso con fitto tratteggio incrociato, è posto nel grande affresco in basso verso il centro, mentre la figura vista di spalle si trove verso metà del margine destro: lo stesso dannato ricompare nel foglio cat. n. 35 insieme con l'altro seduto su un fianco, con il braccio destro piegato dietro la schiena (Perissa Torrini, 1987).
TU - CONDIZIONE GIURIDICA E VINCOLI	
ACQ - ACQUISIZIONE	
ACQT - Tipo acquisizione	acquisto
ACQN - Nome	Bossi/ Celotti
CDG - CONDIZIONE GIURIDICA	
CDGG - Indicazione generica	proprietà Stato
CDGS - Indicazione specifica	Ministero per i Beni e le Attività Culturali
DO - FONTI E DOCUMENTI DI RIFERIMENTO	
FTA - DOCUMENTAZIONE FOTOGRAFICA	
FTAX - Genere	documentazione allegata
FTAP - Tipo	fotografia b/n
FTAN - Codice identificativo	SBAS VE g12742
FNT - FONTI E DOCUMENTI	
FNTP - Tipo	volume manoscritto
FNTT - Denominazione	Elenco Generale dei Disegni della Raccolta del Cav. Bossi (...)
FNTD - Data	1832 ca.
FNTN - Nome archivio	SBAS VE

FNTS - Posizione	libro F: F
FNTI - Codice identificativo	NR (recupero pregresso)
FNT - FONTI E DOCUMENTI	
FNTP - Tipo	volume manoscritto
FNTT - Denominazione	Elenco dei disegni delle R. Gallerie: Figino
FNTD - Data	1927/ 1930
FNTN - Nome archivio	SBAS VE
FNTS - Posizione	NR (recupero pregresso)
FNTI - Codice identificativo	NR (recupero pregresso)
FNT - FONTI E DOCUMENTI	
FNTP - Tipo	volume manoscritto
FNTT - Denominazione	Ministero della Pubblica Istruzione. Disegni originali esposti in cartelle o in libro (...): Figino
FNTD - Data	1870
FNTN - Nome archivio	SBAS VE
FNTS - Posizione	NR (recupero pregresso)
FNTI - Codice identificativo	NR (recupero pregresso)
BIB - BIBLIOGRAFIA	
BIBX - Genere	bibliografia specifica
BIBA - Autore	Ciardi R.P.
BIBD - Anno di edizione	1968
BIBH - Sigla per citazione	00000040
BIBN - V., pp., nn.	p. 150
BIB - BIBLIOGRAFIA	
BIBX - Genere	bibliografia specifica
BIBA - Autore	Perissa Torrini A.
BIBD - Anno di edizione	1987
BIBH - Sigla per citazione	00000041
BIBN - V., pp., nn.	p. 69
AD - ACCESSO AI DATI	
ADS - SPECIFICHE DI ACCESSO AI DATI	
ADSP - Profilo di accesso	1
ADSM - Motivazione	scheda contenente dati liberamente accessibili
CM - COMPILAZIONE	
CMP - COMPILAZIONE	
CMPD - Data	1987
CMPN - Nome	Perissa Torrini A.
FUR - Funzionario responsabile	Perissa Torrini A.
AGG - AGGIORNAMENTO - REVISIONE	
AGGD - Data	2006
AGGN - Nome	ARTPAST/ Riva E.
AGGF - Funzionario	

