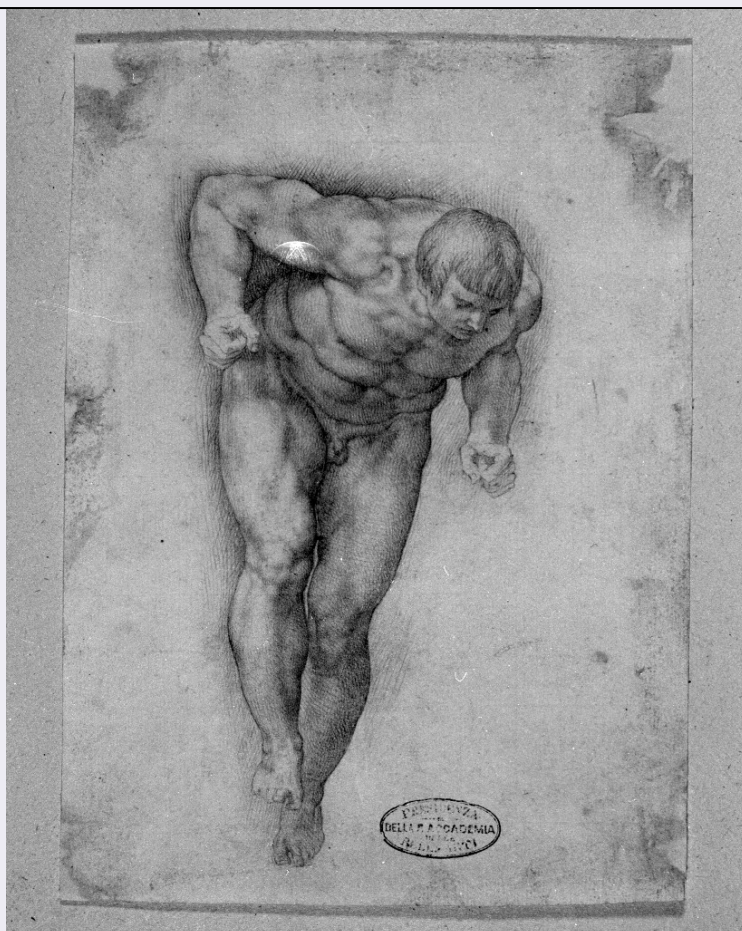


SCHEDA



CD - CODICI

TSK - Tipo scheda	D
LIR - Livello ricerca	P
NCT - CODICE UNIVOCO	
NCTR - Codice regione	05
NCTN - Numero catalogo generale	00250178
ESC - Ente schedatore	S472
ECP - Ente competente	S472

OG - OGGETTO

OGT - OGGETTO

OGTD - Definizione	disegno
OGTV - Identificazione	opera isolata

SGT - SOGGETTO

SGTI - Identificazione	figura maschile
------------------------	-----------------

LC - LOCALIZZAZIONE GEOGRAFICO-AMMINISTRATIVA

PVC - LOCALIZZAZIONE GEOGRAFICO-AMMINISTRATIVA ATTUALE

PVCS - Stato	Italia
PVCR - Regione	Veneto
PVCP - Provincia	VE
PVCC - Comune	Venezia

LDC - COLLOCAZIONE SPECIFICA

LDCT - Tipologia	convento
LDCN - Denominazione	Convento dei Canonici Lateranensi
LDCC - Complesso monumentale di appartenenza	Ex convento dei canonici Lateranensi
LDCU - Denominazione spazio viabilistico	Dorsoduro, 1050
LDCM - Denominazione raccolta	Gallerie dell'Accademia
LDCS - Specifiche	Gabinetto dei disegni e delle stampe

UB - UBICAZIONE E DATI PATRIMONIALI**INV - INVENTARIO DI MUSEO O SOPRINTENDENZA**

INVN - Numero	1069
INVD - Data	NR (recupero pregresso)

DT - CRONOLOGIA**DTZ - CRONOLOGIA GENERICA**

DTZG - Secolo	sec. XVI
DTZS - Frazione di secolo	seconda metà

DTS - CRONOLOGIA SPECIFICA

DTSI - Da	1550
DTSF - A	1599
DTM - Motivazione cronologia	NR (recupero pregresso)

AU - DEFINIZIONE CULTURALE**AUT - AUTORE**

AUTS - Riferimento all'autore	attribuito
AUTR - Riferimento all'intervento	disegnatore
AUTM - Motivazione dell'attribuzione	bibliografia
AUTN - Nome scelto	Figino Giovanni Ambrogio
AUTA - Dati anagrafici	1548/ 1608
AUTH - Sigla per citazione	00000636

MT - DATI TECNICI

MTC - Materia e tecnica	carta/ matita
--------------------------------	---------------

MIS - MISURE

MISU - Unita'	mm.
MISA - Altezza	255
MISL - Larghezza	183

CO - CONSERVAZIONE**STC - STATO DI CONSERVAZIONE**

STCC - Stato di conservazione	discreto
--------------------------------------	----------

RS - RESTAURI**RST - RESTAURI**

RSTD - Data	1986
RSTE - Ente responsabile	SBAS VE
RSTN - Nome operatore	Guglielmi Mara

DA - DATI ANALITICI**DES - DESCRIZIONE**

DESO - Indicazioni sull'oggetto	NR (recupero pregresso)
DESI - Codifica Iconclass	NR (recupero pregresso)
DESS - Indicazioni sul soggetto	Personaggi: studio di nudo maschile (dannato da Michelangelo).

STM - STEMMI, EMBLEMI, MARCHI

STMC - Classe di appartenenza	marchio
STMP - Posizione	NR (recupero pregresso)
STMD - Descrizione	Lugt 2

NSC - Notizie storico-critiche

La figura è copiata, con l'abituale fedeltà dal gruppo di dannati sulla destra del Giudizio Universale, mentre viene spinta da un demonio fuori dalla barca di Caronte. Molto fitto in quasi tutte le parti del corpo appare il tratteggio incrociato per l'ombreggiatura. Lo stesso dannato, unito però ad altri due, ricompare in un disegno dell'Ambrosiana. (Cod. F 262 Inf 1)

TU - CONDIZIONE GIURIDICA E VINCOLI**ACQ - ACQUISIZIONE**

ACQT - Tipo acquisizione	acquisto
ACQN - Nome	Bossi/ Celotti

CDG - CONDIZIONE GIURIDICA

CDGG - Indicazione generica	proprietà Stato
CDGS - Indicazione specifica	Ministero per i Beni e le Attività Culturali

DO - FONTI E DOCUMENTI DI RIFERIMENTO**FTA - DOCUMENTAZIONE FOTOGRAFICA**

FTAX - Genere	documentazione allegata
FTAP - Tipo	fotografia b/n
FTAN - Codice identificativo	SBAS VE g12885

FNT - FONTI E DOCUMENTI

FNTP - Tipo	volume manoscritto
FNTT - Denominazione	Elenco dei disegni delle R. Gallerie: Figino
FNTD - Data	1927/ 1930
FNTN - Nome archivio	SBAS VE
FNTS - Posizione	NR (recupero pregresso)
FNTI - Codice identificativo	NR (recupero pregresso)

FNT - FONTI E DOCUMENTI

FNTP - Tipo	volume manoscritto
FNTT - Denominazione	Elenco dei Disegni della Raccolta del Cav. Bossi (...)
FNTD - Data	1832 ca.
FNTN - Nome archivio	SBAS VE
FNTS - Posizione	libro F: F
FNTI - Codice identificativo	NR (recupero pregresso)
BIB - BIBLIOGRAFIA	
BIBX - Genere	bibliografia specifica
BIBA - Autore	Ciardi R.P.
BIBD - Anno di edizione	1968
BIBH - Sigla per citazione	00000040
BIBN - V., pp., nn.	pp. 83, 151
BIB - BIBLIOGRAFIA	
BIBX - Genere	bibliografia specifica
BIBA - Autore	Perissa Torrini A.
BIBD - Anno di edizione	1987
BIBH - Sigla per citazione	00000041
BIBN - V., pp., nn.	p. 73
AD - ACCESSO AI DATI	
ADS - SPECIFICHE DI ACCESSO AI DATI	
ADSP - Profilo di accesso	1
ADSM - Motivazione	scheda contenente dati liberamente accessibili
CM - COMPILAZIONE	
CMP - COMPILAZIONE	
CMPD - Data	1987
CMPN - Nome	Perissa Torrini A.
FUR - Funzionario responsabile	Perissa Torrini A.
AGG - AGGIORNAMENTO - REVISIONE	
AGGD - Data	2006
AGGN - Nome	ARTPAST/ Riva E.
AGGF - Funzionario responsabile	NR (recupero pregresso)