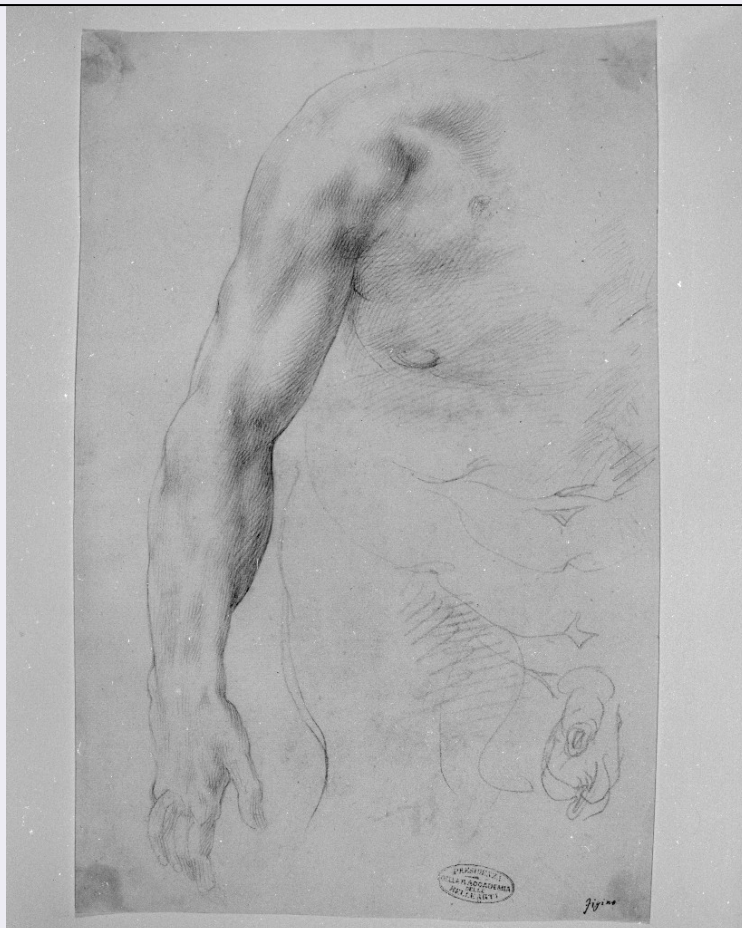


# SCHEDA



## CD - CODICI

TSK - Tipo scheda	D
LIR - Livello ricerca	P
NCT - CODICE UNIVOCO	
NCTR - Codice regione	05
NCTN - Numero catalogo generale	00250197
ESC - Ente schedatore	S472
ECP - Ente competente	S472

## OG - OGGETTO

### OGT - OGGETTO

OGTD - Definizione	disegno
OGTV - Identificazione	opera isolata

### SGT - SOGGETTO

SGTI - Identificazione	studio di parti anatomiche
------------------------	----------------------------

## LC - LOCALIZZAZIONE GEOGRAFICO-AMMINISTRATIVA

### PVC - LOCALIZZAZIONE GEOGRAFICO-AMMINISTRATIVA ATTUALE

PVCS - Stato	Italia
PVCR - Regione	Veneto
PVCP - Provincia	VE
PVCC - Comune	Venezia

**LDC - COLLOCAZIONE SPECIFICA**

<b>LDCT - Tipologia</b>	convento
<b>LDCN - Denominazione</b>	Convento dei Canonici Lateranensi
<b>LDCC - Complesso monumentale di appartenenza</b>	Ex convento dei canonici Lateranensi
<b>LDCU - Denominazione spazio viabilistico</b>	Dorsoduro, 1050
<b>LDCM - Denominazione raccolta</b>	Gallerie dell'Accademia
<b>LDCS - Specifiche</b>	Gabinetto dei disegni e delle stampe

**UB - UBICAZIONE E DATI PATRIMONIALI****INV - INVENTARIO DI MUSEO O SOPRINTENDENZA**

<b>INVN - Numero</b>	987
<b>INVD - Data</b>	NR (recupero pregresso)

**DT - CRONOLOGIA****DTZ - CRONOLOGIA GENERICA**

<b>DTZG - Secolo</b>	sec. XVI
<b>DTZS - Frazione di secolo</b>	seconda metà

**DTS - CRONOLOGIA SPECIFICA**

<b>DTSI - Da</b>	1550
<b>DTSV - Validita'</b>	ca.
<b>DTSF - A</b>	1599
<b>DTSL - Validita'</b>	ca.
<b>DTM - Motivazione cronologia</b>	NR (recupero pregresso)

**AU - DEFINIZIONE CULTURALE****AUT - AUTORE**

<b>AUTS - Riferimento all'autore</b>	attribuito
<b>AUTR - Riferimento all'intervento</b>	disegnatore
<b>AUTM - Motivazione dell'attribuzione</b>	bibliografia
<b>AUTN - Nome scelto</b>	Figino Giovanni Ambrogio
<b>AUTA - Dati anagrafici</b>	1548/ 1608
<b>AUTH - Sigla per citazione</b>	00000636

**MT - DATI TECNICI**

<b>MTC - Materia e tecnica</b>	carta/ matita
--------------------------------	---------------

**MIS - MISURE**

<b>MISU - Unita'</b>	mm.
<b>MISA - Altezza</b>	408
<b>MISL - Larghezza</b>	265

**CO - CONSERVAZIONE****STC - STATO DI CONSERVAZIONE**

<b>STCC - Stato di conservazione</b>	buono
<b>RS - RESTAURI</b>	
<b>RST - RESTAURI</b>	
<b>RSTD - Data</b>	1986
<b>RSTE - Ente responsabile</b>	SBAS VE
<b>RSTN - Nome operatore</b>	Salvadori Loretta
<b>DA - DATI ANALITICI</b>	
<b>DES - DESCRIZIONE</b>	
<b>DESO - Indicazioni sull'oggetto</b>	NR (recupero pregresso)
<b>DESI - Codifica Iconclass</b>	NR (recupero pregresso)
<b>DESS - Indicazioni sul soggetto</b>	Parti anatomiche: braccio di figura maschile.
<b>ISR - ISCRIZIONI</b>	
<b>ISRS - Tecnica di scrittura</b>	a penna
<b>ISRT - Tipo di caratteri</b>	corsivo
<b>ISRP - Posizione</b>	in basso a destra
<b>ISRI - Trascrizione</b>	figino
<b>STM - STEMMI, EMBLEMI, MARCHI</b>	
<b>STMC - Classe di appartenenza</b>	marchio
<b>STMP - Posizione</b>	NR (recupero pregresso)
<b>STMD - Descrizione</b>	Lugt 2
<b>STM - STEMMI, EMBLEMI, MARCHI</b>	
<b>STMC - Classe di appartenenza</b>	marchio
<b>STMP - Posizione</b>	NR (recupero pregresso)
<b>STMD - Descrizione</b>	Lugt 2
<b>NSC - Notizie storico-critiche</b>	Non catalogato dal Ciardi, il disegno è ritenuto da Bora una "copia fedele e incompleta, quasi certamente di altra mano, di questo foglio dell'Ambrosiana che potrebbe attribuirsi al Figino per il tratteggio incrociato delle ombre e per il caratteristico segno doppio dei contorni". Il foglio veneziano, di buona qualità è invece da ritenersi autografo e quello milanese (Cod. F 245 Inf 39; cfr. App., fig. 60, in Perissa Torrini, 1987), probabilmente, una variante.
<b>TU - CONDIZIONE GIURIDICA E VINCOLI</b>	
<b>ACQ - ACQUISIZIONE</b>	
<b>ACQT - Tipo acquisizione</b>	acquisto
<b>ACQN - Nome</b>	Bossi/ Celotti
<b>CDG - CONDIZIONE GIURIDICA</b>	
<b>CDGG - Indicazione generica</b>	proprietà Stato
<b>CDGS - Indicazione specifica</b>	Ministero per i Beni e le Attività Culturali
<b>DO - FONTI E DOCUMENTI DI RIFERIMENTO</b>	

**FTA - DOCUMENTAZIONE FOTOGRAFICA**

<b>FTAX - Genere</b>	documentazione allegata
<b>FTAP - Tipo</b>	fotografia b/n
<b>FTAN - Codice identificativo</b>	SBAS VE g12787

**FNT - FONTI E DOCUMENTI**

<b>FNTP - Tipo</b>	volume manoscritto
<b>FNTT - Denominazione</b>	Elenco dei disegni delle R. Gallerie: Figino
<b>FNTD - Data</b>	1927/ 1930
<b>FNTN - Nome archivio</b>	SBAS VE
<b>FNTS - Posizione</b>	NR (recupero pregresso)
<b>FNTI - Codice identificativo</b>	NR (recupero pregresso)

**BIB - BIBLIOGRAFIA**

<b>BIBX - Genere</b>	bibliografia specifica
<b>BIBA - Autore</b>	Perissa Torrini A.
<b>BIBD - Anno di edizione</b>	1987
<b>BIBH - Sigla per citazione</b>	00000041
<b>BIBN - V., pp., nn.</b>	p. 87

**AD - ACCESSO AI DATI****ADS - SPECIFICHE DI ACCESSO AI DATI**

<b>ADSP - Profilo di accesso</b>	1
<b>ADSM - Motivazione</b>	scheda contenente dati liberamente accessibili

**CM - COMPILAZIONE****CMP - COMPILAZIONE**

<b>CMPD - Data</b>	1987
<b>CMPN - Nome</b>	Perissa Torrini A.
<b>FUR - Funzionario responsabile</b>	Perissa Torrini A.

**AGG - AGGIORNAMENTO - REVISIONE**

<b>AGGD - Data</b>	2006
<b>AGGN - Nome</b>	ARTPAST/ Riva E.
<b>AGGF - Funzionario responsabile</b>	NR (recupero pregresso)