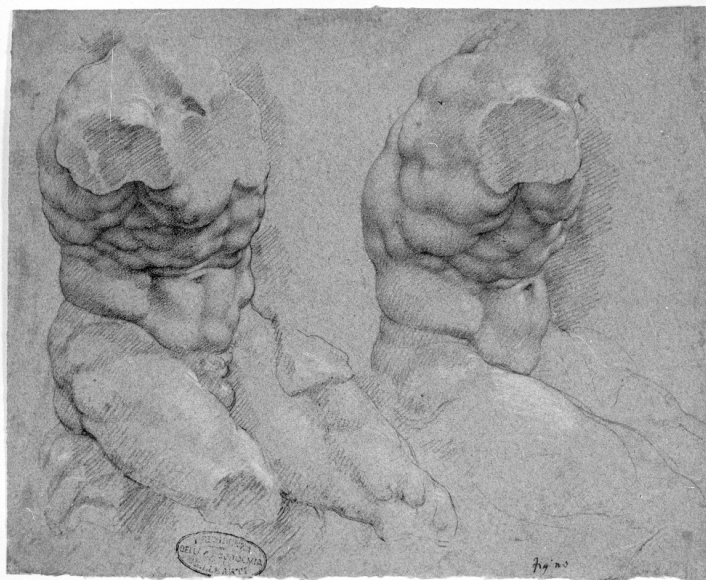


SCHEDA



CD - CODICI

TSK - Tipo scheda	D
LIR - Livello ricerca	P
NCT - CODICE UNIVOCO	
NCTR - Codice regione	05
NCTN - Numero catalogo generale	00250198
ESC - Ente schedatore	S472
ECP - Ente competente	S472

OG - OGGETTO

OGT - OGGETTO	
OGTD - Definizione	disegno
OGTV - Identificazione	opera isolata
SGT - SOGGETTO	
SGTI - Identificazione	figure maschili

LC - LOCALIZZAZIONE GEOGRAFICO-AMMINISTRATIVA

PVC - LOCALIZZAZIONE GEOGRAFICO-AMMINISTRATIVA ATTUALE

PVCS - Stato	Italia
PVCR - Regione	Veneto
PVCP - Provincia	VE
PVCC - Comune	Venezia

LDC - COLLOCAZIONE SPECIFICA

LDCT - Tipologia	convento
LDCN - Denominazione	Convento dei Canonici Lateranensi
LDCC - Complesso monumentale di appartenenza	Ex convento dei canonici Lateranensi
LDCU - Denominazione spazio viabilistico	Dorsoduro, 1050

LDCM - Denominazione raccolta	Gallerie dell'Accademia
LDCS - Specifiche	Gabinetto dei disegni e delle stampe
UB - UBICAZIONE E DATI PATRIMONIALI	
INV - INVENTARIO DI MUSEO O SOPRINTENDENZA	
INVN - Numero	1097
INVD - Data	NR (recupero pregresso)
DT - CRONOLOGIA	
DTZ - CRONOLOGIA GENERICA	
DTZG - Secolo	sec. XVI
DTZS - Frazione di secolo	seconda metà
DTS - CRONOLOGIA SPECIFICA	
DTSI - Da	1550
DTSV - Validita'	ca.
DTSF - A	1599
DTSL - Validita'	ca.
DTM - Motivazione cronologia	NR (recupero pregresso)
AU - DEFINIZIONE CULTURALE	
AUT - AUTORE	
AUTS - Riferimento all'autore	attribuito
AUTR - Riferimento all'intervento	disegnatore
AUTM - Motivazione dell'attribuzione	bibliografia
AUTN - Nome scelto	Figino Giovanni Ambrogio
AUTA - Dati anagrafici	1548/ 1608
AUTH - Sigla per citazione	00000636
MT - DATI TECNICI	
MTC - Materia e tecnica	carta/ matita/ gessetto
MIS - MISURE	
MISU - Unita'	mm.
MISA - Altezza	217
MISL - Larghezza	272
FIL - Filigrana	non identificata
CO - CONSERVAZIONE	
STC - STATO DI CONSERVAZIONE	
STCC - Stato di conservazione	buono
STCS - Indicazioni specifiche	marginie inferiore indebolito e con piccole mancanze
RS - RESTAURI	
RST - RESTAURI	
RSTD - Data	1986

RSTE - Ente responsabile	SBAS VE
RSTN - Nome operatore	Salvadori Loretta
DA - DATI ANALITICI	
DES - DESCRIZIONE	
DESO - Indicazioni sull'oggetto	Filigrana: parte di due frecce incrociate a metà del margine superiore (affine al Briquet n. 6272: Treviso 1464).
DESI - Codifica Iconclass	NR (recupero pregresso)
DESS - Indicazioni sul soggetto	Parti anatomiche: torsi maschili.
ISR - ISCRIZIONI	
ISRS - Tecnica di scrittura	a penna
ISRT - Tipo di caratteri	corsivo
ISRP - Posizione	in basso verso destra
ISRI - Trascrizione	figino
STM - STEMMI, EMBLEMI, MARCHI	
STMC - Classe di appartenenza	marchio
STMP - Posizione	NR (recupero pregresso)
STMD - Descrizione	Lugt 2
NSC - Notizie storico-critiche	Si tratta, come già dice il Ciardi, di due studi dal Torso del Belvedere, quello a sinistra visto quasi di fronte, mentre l'altro, con le cosce appena abbozzate, è ritratto di profilo. L'artista riprende altre volte la medesima scultura da vari punti di vista, riproducendola sempre con fedeltà e sottolineandone le caratteristiche pieghe dei muscoli addominali e dorsali con fitte ombreggiature (cfr. cat. nn. 60-62, in Perissa Torrini, 1987)
TU - CONDIZIONE GIURIDICA E VINCOLI	
ACQ - ACQUISIZIONE	
ACQT - Tipo acquisizione	acquisto
ACQN - Nome	Bossi/ Celotti
CDG - CONDIZIONE GIURIDICA	
CDGG - Indicazione generica	proprietà Stato
CDGS - Indicazione specifica	Ministero per i Beni e le Attività Culturali
DO - FONTI E DOCUMENTI DI RIFERIMENTO	
FTA - DOCUMENTAZIONE FOTOGRAFICA	
FTAX - Genere	documentazione allegata
FTAP - Tipo	fotografia b/n
FTAN - Codice identificativo	SBAS VE g12905
FNT - FONTI E DOCUMENTI	
FNTP - Tipo	volume manoscritto
FNTT - Denominazione	Elenco dei disegni delle R. Gallerie: Figino
FNTD - Data	1927/ 1930
FNTN - Nome archivio	SBAS VE

FNTS - Posizione	NR (recupero pregresso)
FNTI - Codice identificativo	NR (recupero pregresso)
BIB - BIBLIOGRAFIA	
BIBX - Genere	bibliografia specifica
BIBA - Autore	Ciardi R.P.
BIBD - Anno di edizione	1968
BIBH - Sigla per citazione	00000040
BIBN - V., pp., nn.	pp. 82, 155
BIB - BIBLIOGRAFIA	
BIBX - Genere	bibliografia specifica
BIBA - Autore	Perissa Torrini A.
BIBD - Anno di edizione	1987
BIBH - Sigla per citazione	00000041
BIBN - V., pp., nn.	p. 88
AD - ACCESSO AI DATI	
ADS - SPECIFICHE DI ACCESSO AI DATI	
ADSP - Profilo di accesso	1
ADSM - Motivazione	scheda contenente dati liberamente accessibili
CM - COMPILAZIONE	
CMP - COMPILAZIONE	
CMPD - Data	1987
CMPN - Nome	Perissa Torrini A.
FUR - Funzionario responsabile	Perissa Torrini A.
AGG - AGGIORNAMENTO - REVISIONE	
AGGD - Data	2006
AGGN - Nome	ARTPAST/ Riva E.
AGGF - Funzionario responsabile	NR (recupero pregresso)
AN - ANNOTAZIONI	
OSS - Osservazioni	Matita nera, matita rossa e gessetto rosa su carta azzurra.