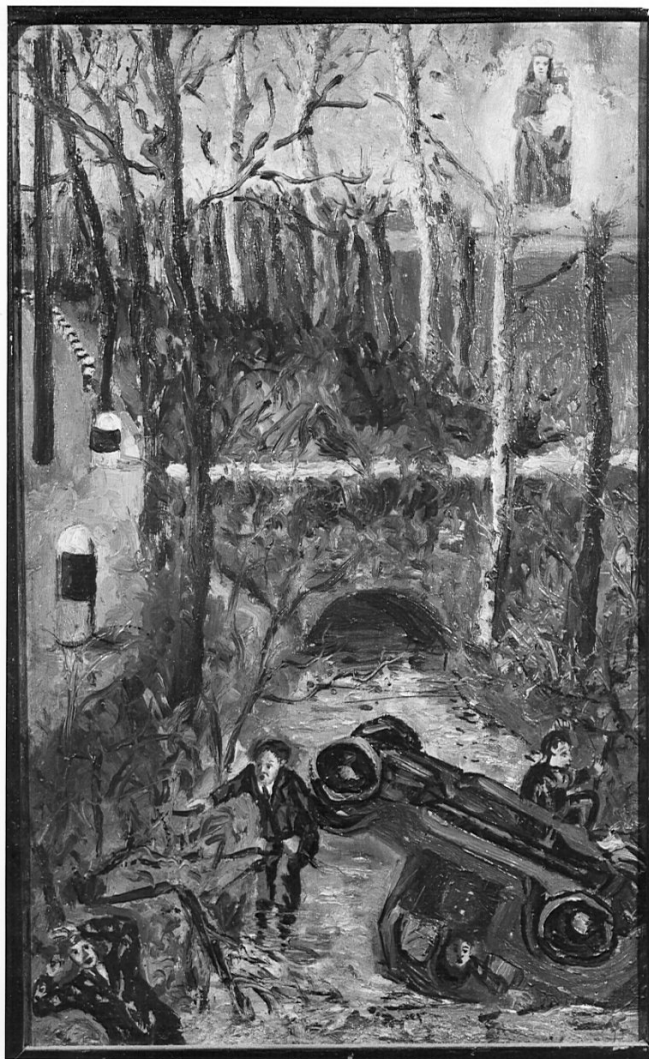


SCHEDA



CD - CODICI

TSK - Tipo scheda	D
LIR - Livello ricerca	P
NCT - CODICE UNIVOCO	
NCTR - Codice regione	05
NCTN - Numero catalogo generale	00355178
ESC - Ente schedatore	S472
ECP - Ente competente	S472

OG - OGGETTO

OGT - OGGETTO

OGTD - Definizione	disegno
OGTV - Identificazione	opera isolata

SGT - SOGGETTO

SGTI - Identificazione	paesaggio con architetture
------------------------	----------------------------

LC - LOCALIZZAZIONE GEOGRAFICO-AMMINISTRATIVA

PVC - LOCALIZZAZIONE GEOGRAFICO-AMMINISTRATIVA ATTUALE

PVCS - Stato	Italia
--------------	--------

PVCR - Regione	Veneto
PVCP - Provincia	VE
PVCC - Comune	Venezia
LDC - COLLOCAZIONE SPECIFICA	
LDCT - Tipologia	convento
LDCN - Denominazione	Convento dei Canonici Lateranensi
LDCC - Complesso monumentale di appartenenza	Ex convento dei canonici Lateranensi
LDCU - Denominazione spazio viabilistico	Dorsoduro, 1050
LDCM - Denominazione raccolta	Gallerie dell'Accademia
LDCS - Specifiche	Gabinetto dei disegni e delle stampe
UB - UBICAZIONE E DATI PATRIMONIALI	
INV - INVENTARIO DI MUSEO O SOPRINTENDENZA	
INVN - Numero	254Q
INVD - Data	NR (recupero pregresso)
DT - CRONOLOGIA	
DTZ - CRONOLOGIA GENERICA	
DTZG - Secolo	sec. XVIII
DTS - CRONOLOGIA SPECIFICA	
DTSI - Da	1780
DTSV - Validita'	ca.
DTSF - A	1799
DTSL - Validita'	ca.
DTM - Motivazione cronologia	NR (recupero pregresso)
AU - DEFINIZIONE CULTURALE	
AUT - AUTORE	
AUTS - Riferimento all'autore	attribuito
AUTR - Riferimento all'intervento	disegnatore
AUTM - Motivazione dell'attribuzione	documentazione
AUTN - Nome scelto	Quarenghi Giacomo
AUTA - Dati anagrafici	1744/ 1817
AUTH - Sigla per citazione	00000635
MT - DATI TECNICI	
MTC - Materia e tecnica	carta/ penna/ inchiostro/ acquerellatura
MIS - MISURE	
MISU - Unita'	mm.
MISA - Altezza	257
MISL - Larghezza	264

CO - CONSERVAZIONE**STC - STATO DI CONSERVAZIONE**

STCC - Stato di conservazione	buono
--------------------------------------	-------

RS - RESTAURI**RST - RESTAURI**

RSTD - Data	1994
RSTE - Ente responsabile	SBAS VE
RSTN - Nome operatore	Salvador L.

DA - DATI ANALITICI**DES - DESCRIZIONE**

DESO - Indicazioni sull'oggetto	NR (recupero pregresso)
DESI - Codifica Iconclass	NR (recupero pregresso)
DESS - Indicazioni sul soggetto	Paesaggi: veduta della stazione di posta a Strel'na.

ISR - ISCRIZIONI

ISRS - Tecnica di scrittura	a penna
ISRP - Posizione	angolo superiore sinistro sul bordino
ISRI - Trascrizione	254

ISR - ISCRIZIONI

ISRS - Tecnica di scrittura	a penna
ISRP - Posizione	in basso a sinistra
ISRI - Trascrizione	Vue de Strelina

STM - STEMMI, EMBLEMI, MARCHI

STMC - Classe di appartenenza	marchio
STMP - Posizione	angolo inferiore
STMD - Descrizione	Lugt 188

NSC - Notizie storico-critiche	L'attenzione di Quarenghi fu attirata dalla stazione di posta costruita negli anni 1784-85 a 18 verste sulla strada per Peterhoff, vicino al ponte sul fiumicello Strelka. Da qui, attraverso Rpsa, passava la strada per Narva e Riga. A Strel'na c'era l'ultima stazione dove i viaggiatori pagavano per il transito sulla strada maestra statle. La costruzione si è conservata nell'aspetto riedificato. Il disegno di Quarenghi è l'unica immagine della stazione nell'aspetto originale (...)
---------------------------------------	---

TU - CONDIZIONE GIURIDICA E VINCOLI**ACQ - ACQUISIZIONE**

ACQT - Tipo acquisizione	acquisto
ACQN - Nome	Quarenghi Giulio/ Celotti

CDG - CONDIZIONE GIURIDICA

CDGG - Indicazione generica	proprietà Stato
CDGS - Indicazione specifica	Ministero per i Beni e le Attività Culturali

DO - FONTI E DOCUMENTI DI RIFERIMENTO

FTA - DOCUMENTAZIONE FOTOGRAFICA

FTAX - Genere	documentazione allegata
FTAP - Tipo	fotografia b/n
FTAN - Codice identificativo	SBAS VE g19250

BIB - BIBLIOGRAFIA

BIBX - Genere	bibliografia specifica
BIBA - Autore	Angelini P./ Korsunova M./ Nepi Scirè G.
BIBD - Anno di edizione	1996
BIBH - Sigla per citazione	00000048
BIBN - V., pp., nn.	p. 45

AD - ACCESSO AI DATI**ADS - SPECIFICHE DI ACCESSO AI DATI**

ADSP - Profilo di accesso	1
ADSM - Motivazione	scheda contenente dati liberamente accessibili

CM - COMPILAZIONE**CMP - COMPILAZIONE**

CMPD - Data	1996
CMPN - Nome	Korsunova M.
FUR - Funzionario responsabile	Perissa A.
AGG - AGGIORNAMENTO - REVISIONE	
AGGD - Data	2006
AGGN - Nome	ARTPAST/ Riva E.
AGGF - Funzionario responsabile	NR (recupero pregresso)